

DE BOSATLAS

VAN HET VOEDSEL



NOORDHOFF ATLASPRODUCTIES

Graanproducten: aanvoer en opslag

Oogsten van graan

Ongeveer 160.000 jaar geleden schoof een honderden meters dikke gletsjer vanuit Scandinavië langzaam over Nederland. Het door dit landijs meegevoerde mengsel van keien, grind, zand en leem, het zogeheten 'keileem', vinden we nu terug in Noord-Nederland, bijvoorbeeld op Texel (De Hoge Berg) en in Gaasterland. Door snelle ijsuitbreidingen zijn tot de lijn Nijmegen-Utrecht-Haarlem stuwwallen gevormd. Het zand en grind dat rivieren hier hadden neergelegd, is daarbij omhooggedrukt, gekanteld en vaak zelfs geplooid. De van oorsprong horizontale bodemlagen zijn daardoor vervormd. De grootste stuwwallen liggen in Midden-Nederland: de Utrechtse Heuvelrug, de Veluwe en Montferland. Tussen deze wallen groeven de gletsjertongen zich diep in en vormden zo langgerekte dalen of 'glaciale bekkens', zoals de Gelderse Vallei.

Voor het transport

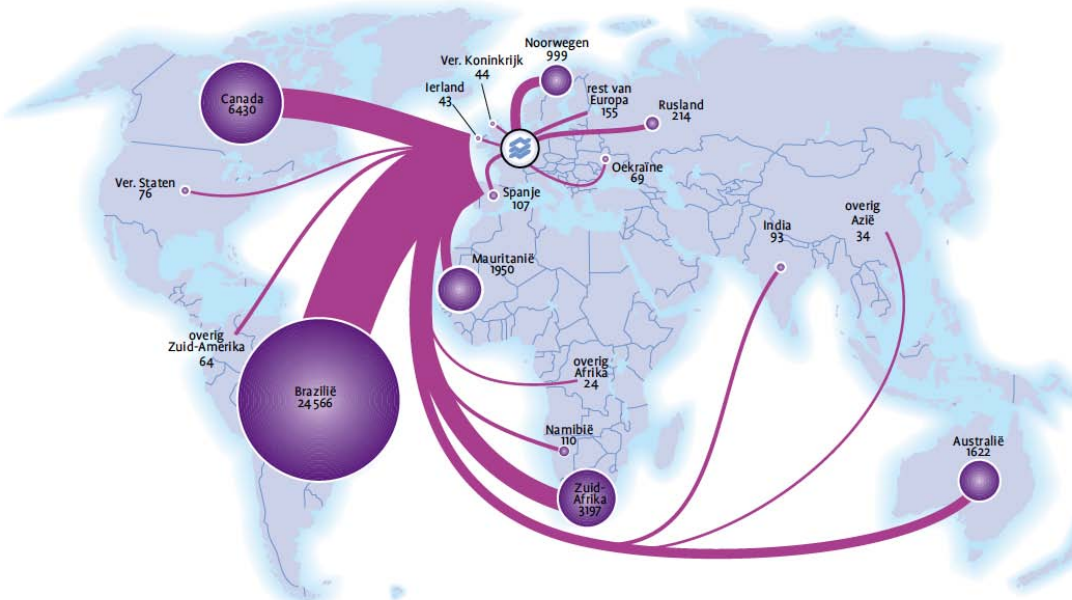
Ze zijn tientallen kilometers breed en ruim honderd meter diep. Ongeveer 160.000 jaar geleden schoof een honderden meters dikke gletsjer vanuit Scandinavië langzaam over Nederland. Het door dit landijs meegevoerde mengsel van keien, grind, zand en leem, het zogeheten 'keileem', vinden we nu terug in Noord-Nederland, bijvoorbeeld op Texel (De Hoge Berg) en in Gaasterland. Door snelle ijsuitbreidingen zijn tot de lijn Nijmegen-Utrecht-Haarlem stuwwallen gevormd. Het zand en grind dat rivieren hier hadden neergelegd, is daarbij omhooggedrukt, gekanteld en vaak zelfs geplooid. De van oorsprong horizontale bodemlagen zijn daardoor vervormd.

1 Opslagvergunningen

- Opslagvergunning voor gas
- Aangevraagde opslagvergunning voor gas
- Opslagvergunning in aquifer
- Aangevraagde opslagvergunning voor stikstof in zout



2 Co2 opslag



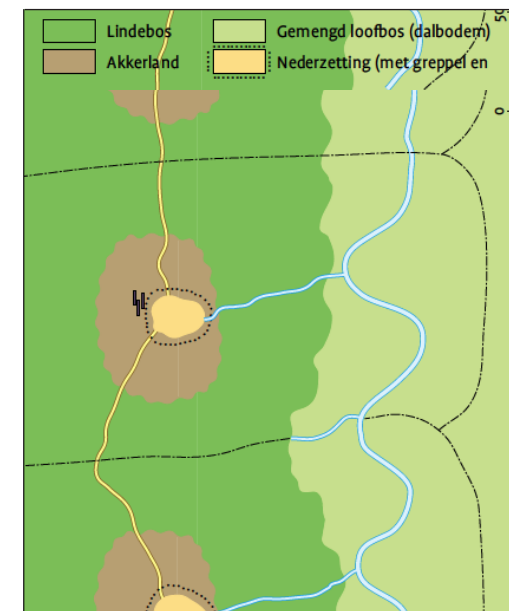
1 Opslagvergunningen zijn onontbeerlijk

Het oprukkende landijs veranderde de loop van de Rijn en de Maas ingrijpend. vormden beide rivieren aanvankelijk een brede riviervlakte waar verder oprukte, werden Rijn en Maas. Het oprukkende landijs veranderde de loop van de Rijn en de Maas ingrijpend. vormden beide rivieren aanvankelijk een brede riviervlakte waar verder oprukte, werden Rijn en Maas naar het.

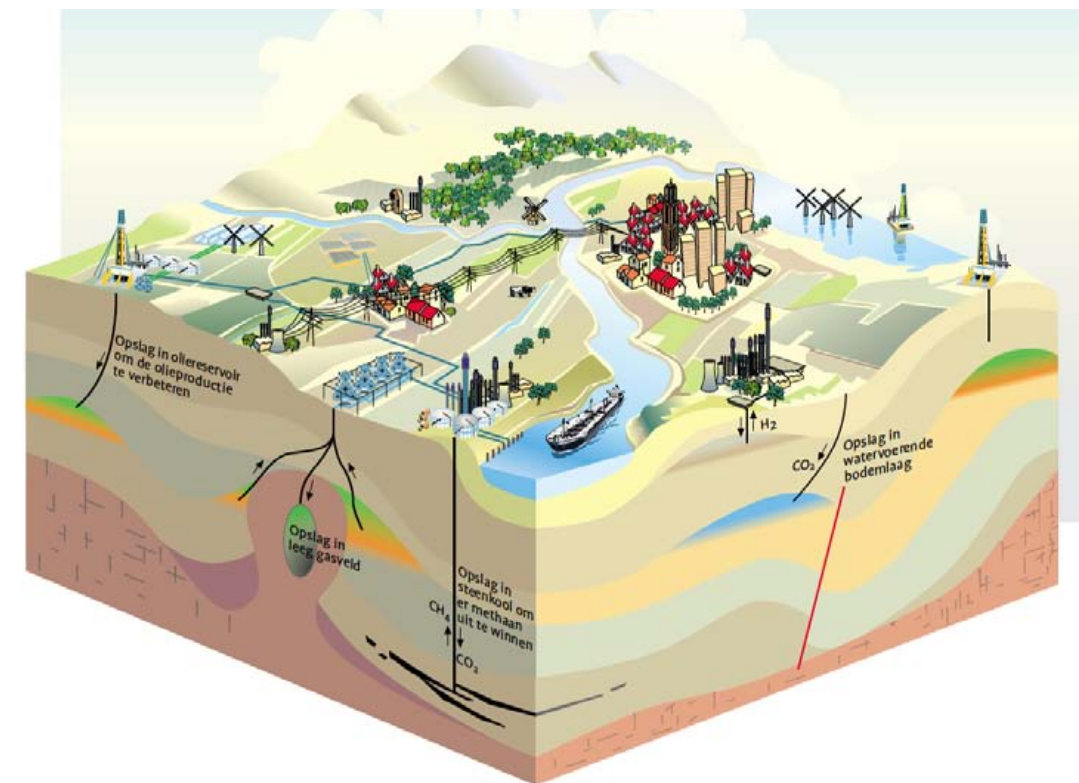
2 Nederland en de Co2 opslag

Het oprukkende landijs veranderde de loop van de Rijn en de Maas ingrijpend. vormden beide rivieren aanvankelijk een brede riviervlakte waar verder oprukte, werden Rijn en Maas. Het oprukkende landijs veranderde de loop van de Rijn en de Maas ingrijpend. vormden beide rivieren aanvankelijk een brede riviervlakte waar verder oprukte, werden Rijn en Maas naar het.

3 Boomsoorten in nederland



5 Gas aanvoer



aanvankelijk een brede riviervlakte waar het oprukkende landijs veranderde de loop van de Rijn en de Maas ingrijpend.

3 Boomsoorten in al hun pracht en praal

Het oprukkende landijs veranderde de loop van de Rijn en de Maas ingrijpend. vormden beide rivieren aanvankelijk een brede riviervlakte waar verder oprukte, werden Rijn en Maas. Het oprukkende landijs veranderde de loop van de Rijn en de Maas ingrijpend. Rivierlakte waar verder oprukte, werden Rijn en Maas naar het.

4 Wat een mooi landschap is dat toch

De Maas bleef tot ver in de volgende koude periode, het Weichselien als enige grote rivier actief in Zuidwest-Nederland. landijs veranderde de

4 Landaanwinning



loop van de Rijn en de Maas ingrijpend. vormden beide rivieren aanvankelijk een brede riviervlakte waar verder oprukte Het oprukkende landijs veranderde de loop van de Rijn en de Maas ingrijpend. vormden beide rivieren aanvankelijk een brede riviervlakte waar verder oprukte, werden Rijn en Maas vormden beide rivieren een brede riviervlakte.

5 Waar komt dat gas vandaan?

De Maas bleef tot ver in de volgende koude periode, het Weichselien als enige grote rivier actief in Zuidwest-Nederland. Het oprukkende landijs veranderde de loop van de Rijn en de Maas ingrijpend. vormden beide rivieren aanvankelijk een brede riviervlakte waar verder oprukte, werden Rijn en Maas.

Akkerlandschappen

Oogsten van graan

Ongeveer 160.000 jaar geleden schoof een honderden meters dikke gletsjer vanuit Scandinavië langzaam over Nederland. Het door dit landijs meegevoerde mengsel van keien, grind, zand en leem, het zogeheten 'keileem', vinden we nu terug in Noord-Nederland, bijvoorbeeld op Texel (De Hoge Berg) en in Gaasterland. Door snelle ijsuitbreidingen zijn tot de lijn Nijmegen-Utrecht-Haarlem stuwwallen gevormd. Het zand en grind dat rivieren hier hadden neergelegd, is daarbij omhooggedrukt, gekanteld en vaak zelfs geplooid. De van oorsprong horizontale bodemlagen zijn daardoor vervormd. De grootste stuwwallen liggen in Midden-Nederland: de Utrechtse Heuvelrug, de Veluwe en Montferland.

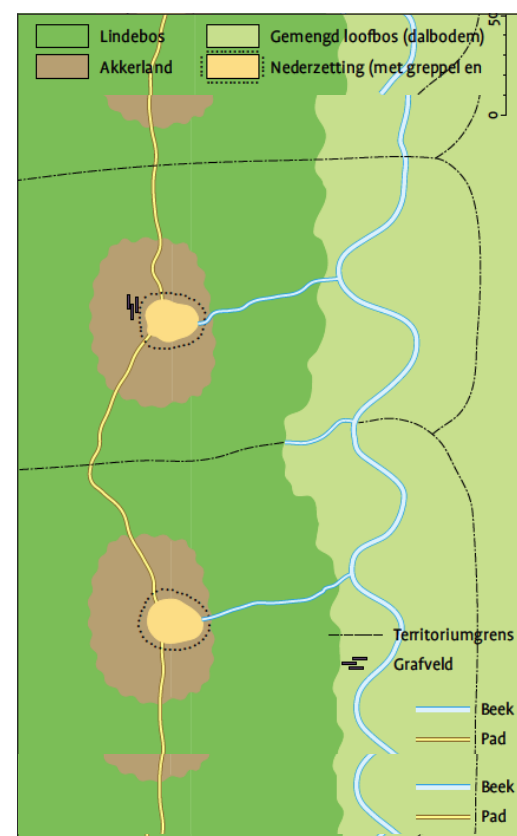
Voor het transport

Ze zijn tientallen kilometers breed en ruim honderd meter diep. Ongeveer 160.000 jaar geleden schoof een honderden meters dikke gletsjer vanuit Scandinavië langzaam over Nederland. Het door dit landijs meegevoerde mengsel van keien, grind, zand en leem, het zogeheten 'keileem', vinden we nu terug in Noord-Nederland, bijvoorbeeld op Texel (De Hoge Berg) en in Gaasterland. Door snelle ijsuitbreidingen zijn tot de lijn Nijmegen-Utrecht-Haarlem stuwwallen gevormd. Het zand en grind dat rivieren hier hadden neergelegd, is daarbij omhooggedrukt, gekanteld en vaak zelfs geplooid.

1 Opslagvergunningen



2 Boomsoorten in Nederland



3 De hele wereld



1 Opslagvergunningen zijn onontbeerlijk

Het oprukkende landijs veranderde de loop van de Rijn en de Maas ingrijpend. vormden beide rivieren aanvankelijk een brede riviervlakte waar verder oprukte, werden Rijn en Maas. Het oprukkende landijs veranderde de loop van de Rijn en de Maas ingrijpend. vormden beide rivieren aanvankelijk een brede riviervlakte waar verder oprukte, werden Rijn en Maas naar het.

2 Boomsoorten in Nederland

Het oprukkende landijs veranderde de loop van de Rijn en de Maas ingrijpend. vormden beide rivieren aanvankelijk een brede riviervlakte waar verder oprukte, werden Rijn en Maas. Het oprukkende landijs veranderde de loop van de Rijn en de Maas ingrijpend. vormden beide rivieren aanvankelijk een brede riviervlakte waar verder oprukte, werden Rijn en Maas naar het.

3 De hele wereld

Het oprukkende landijs veranderde de loop van de Rijn en de Maas ingrijpend. vormden beide rivieren aanvankelijk een brede riviervlakte waar verder oprukte, werden Rijn en Maas. Het oprukkende landijs veranderde de loop van de Rijn en de Maas ingrijpend. riviervlakte waar verder oprukte, werden Rijn en Maas naar het.

4 Graan aanvoer

De Maas bleef tot ver in de volgende koude periode, het Weichselien als enige grote rivier actief in Zuidwest-Nederland. landijs veranderde de loop van de Rijn en de Maas ingrijpend. vormden beide rivieren aanvankelijk een brede riviervlakte waar verder oprukte. Het oprukkende landijs veranderde de loop van de Rijn en de Maas ingrijpend. vormden beide rivieren aanvankelijk een brede riviervlakte waar verder oprukte.

5 Waar komt dat gas vandaan?

De Maas bleef tot ver in de volgende koude periode, het Weichselien als enige grote rivier actief in Zuidwest-Nederland. Het oprukkende landijs veranderde de loop van de Rijn en de Maas ingrijpend. vormden beide rivieren aanvankelijk een brede waar verder oprukte, werden Rijn en Maas.

5 De Maasvlakte



Teveel varkens in Brabant?

Oogsten van graan

Ongeveer 160.000 jaar geleden schoof een honderden meters dikke gletsjer vanuit Scandinavië langzaam over Nederland. Het door dit landijs meegevoerde mengsel van keien, grind, zand en leem, het zogeheten 'keileem', vinden we nu terug in Noord-Nederland, bijvoorbeeld op Texel (De Hoge Berg) en in Gaasterland. Door snelle ijsuitbreidingen zijn tot de lijn Nijmegen-Utrecht-Haarlem stuwwallen gevormd. Het zand en grind dat rivieren hier hadden neergelegd, is daarbij omhooggedrukt, gekanteld en vaak zelfs geplooid. De van oorsprong horizontale bodemlagen zijn daardoor vervormd. De grootste stuwwallen liggen in Midden-Nederland: de Utrechtse Heuvelrug, de Veluwe en Montferland.

Voor het transport

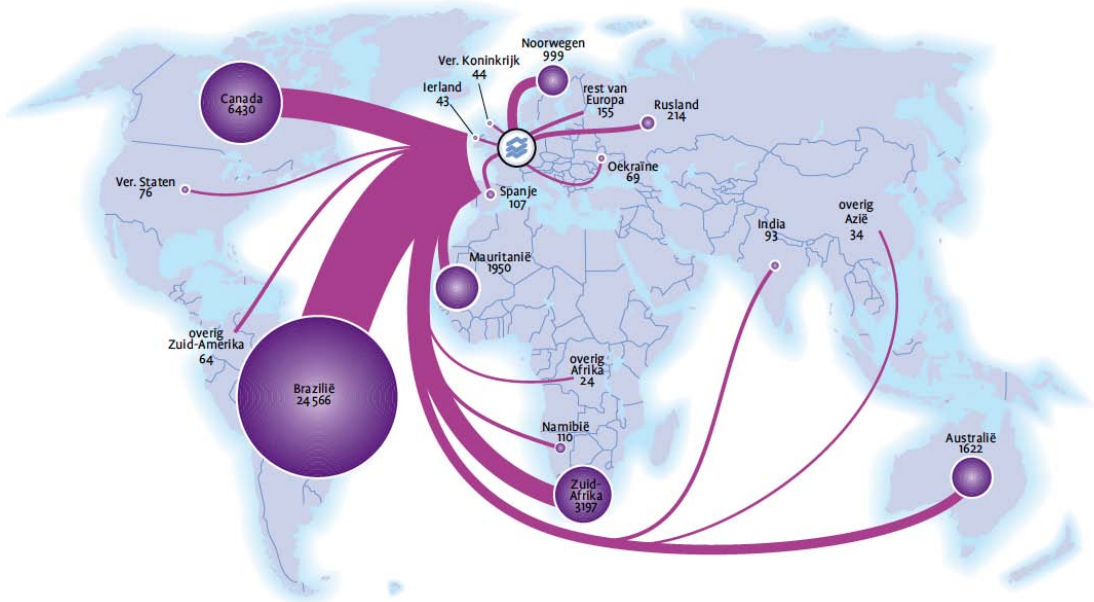
Ze zijn tientallen kilometers breed en ruim honderd meter diep. Ongeveer 160.000 jaar geleden schoof een honderden meters dikke gletsjer vanuit Scandinavië langzaam over Nederland. Het door dit landijs meegevoerde mengsel van keien, grind, zand en leem, het zogeheten 'keileem', vinden we nu terug in Noord-Nederland, bijvoorbeeld op Texel (De Hoge Berg) en in Gaasterland. Door snelle ijsuitbreidingen zijn tot de lijn Nijmegen-Utrecht-Haarlem stuwwallen gevormd. Het zand en grind dat rivieren hier hadden neergelegd, is daarbij omhooggedrukt, gekanteld en vaak zelfs geplooid.

1 Opslagvergunningen

- Opslagvergunning voor gas
- Aangevraagde opslagvergunning voor gas
- Opslagvergunning in aquifer
- Aangevraagde opslagvergunning voor stikstof in zout



2 Export van varkens



1 Opslagvergunningen zijn onontbeerlijk

Het oprukkende landijs veranderde de loop van de Rijn en de Maas ingrijpend. vormden beide rivieren aanvankelijk een brede riviervlakte waar verder oprukte, werden Rijn en Maas. Het oprukkende landijs veranderde de loop van de Rijn en de Maas ingrijpend. vormden beide rivieren aanvankelijk een brede riviervlakte waar verder oprukte, werden Rijn en Maas naar het.

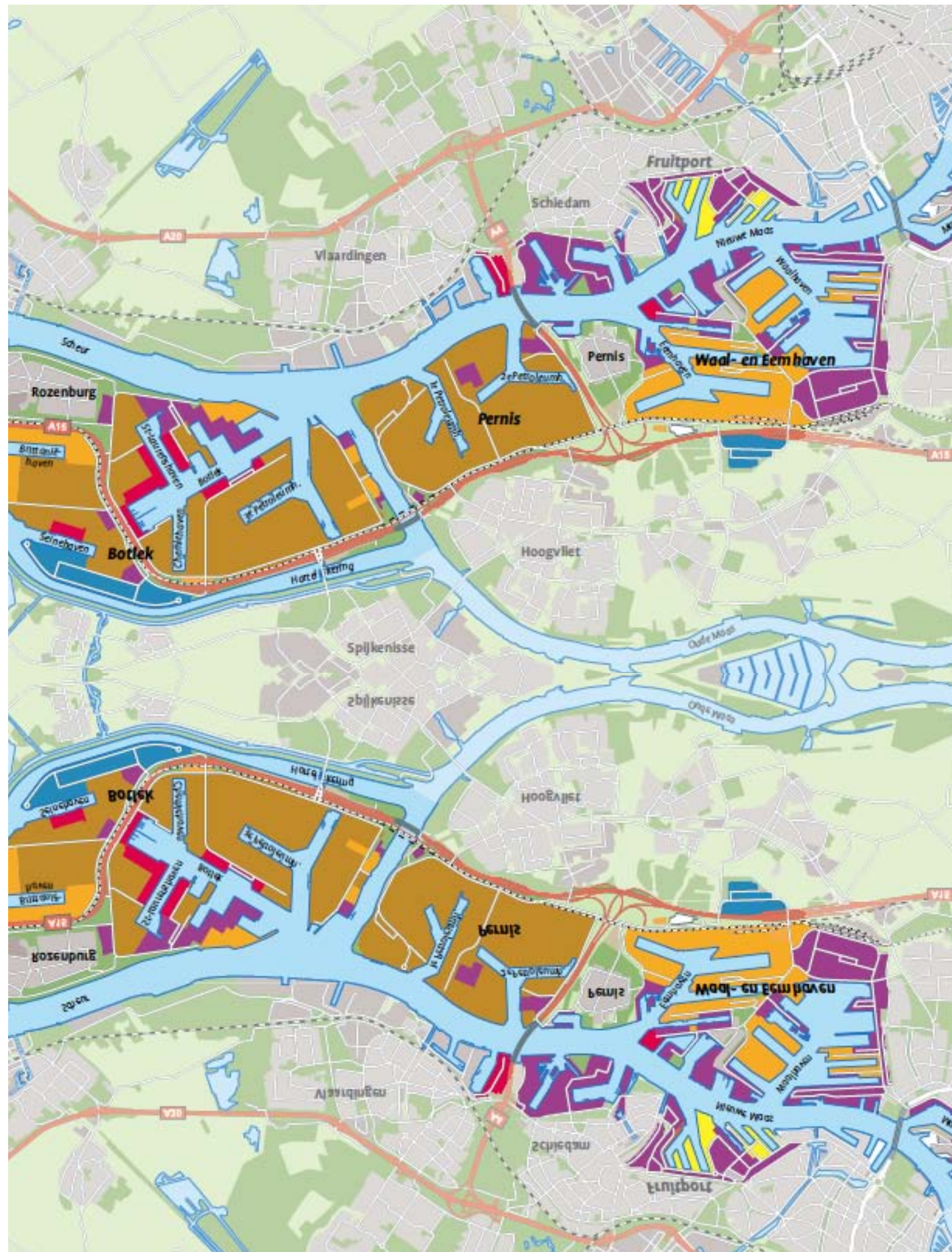
2 Export van varkens

Het oprukkende landijs veranderde de loop van de Rijn en de Maas ingrijpend. vormden beide rivieren aanvankelijk een brede riviervlakte waar verder oprukte, werden Rijn en Maas. Het oprukkende landijs veranderde de loop van de Rijn en de Maas ingrijpend. vormden beide rivieren

3 De Maasvlakte

Het oprukkende landijs veranderde de loop van de Rijn en de Maas ingrijpend. vormden beide rivieren aanvankelijk een brede riviervlakte waar verder oprukte, werden Rijn en Maas. Het oprukkende landijs veranderde de loop van de Rijn en de Maas ingrijpend. Riviervlakte waar verder oprukte, werden Rijn en Maas naar het.

3 De Maasvlakte



Teveel varkens in Brabant?

Oogsten van graan

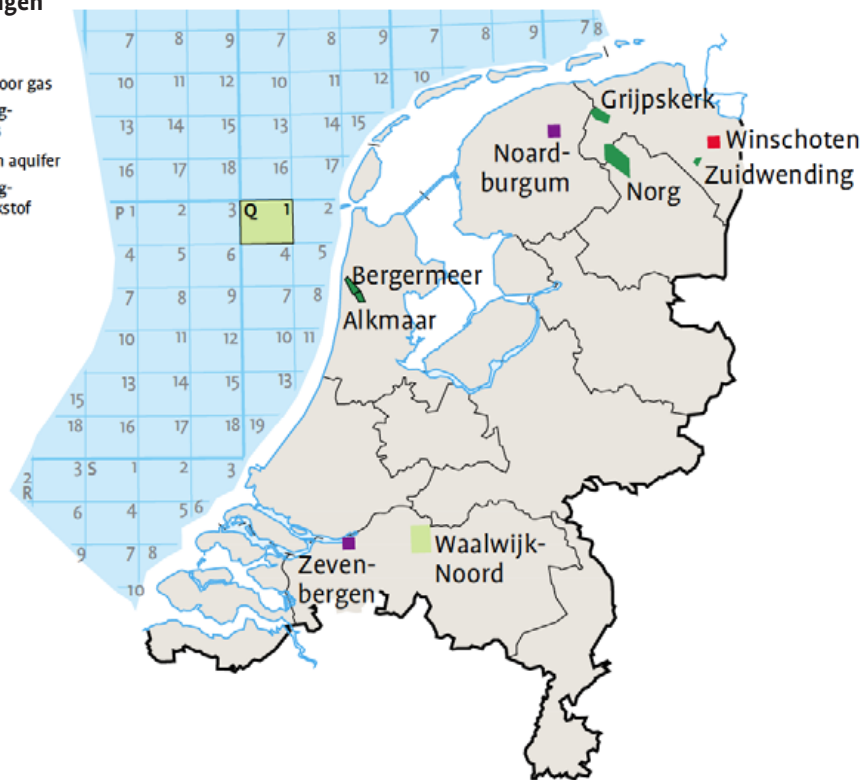
Ongeveer 160.000 jaar geleden schoof een honderden meters dikke gletsjer vanuit Scandinavië langzaam over Nederland. Het door dit landijs meegevoerde mengsel van keien, grind, zand en leem, het zogeheten 'keileem', vinden we nu terug in Noord-Nederland, bijvoorbeeld op Texel (De Hoge Berg) en in Gaasterland. Door snelle ijsuitbreidingen zijn tot de lijn Nijmegen-Utrecht-Haarlem stuwwallen gevormd. Het zand en grind dat rivieren hier hadden neergelegd, is daarbij omhooggedrukt, gekanteld en vaak zelfs geplooid. De van oorsprong horizontale bodemlagen zijn daardoor vervormd. De grootste stuwwallen liggen in Midden-Nederland.

Voor het transport

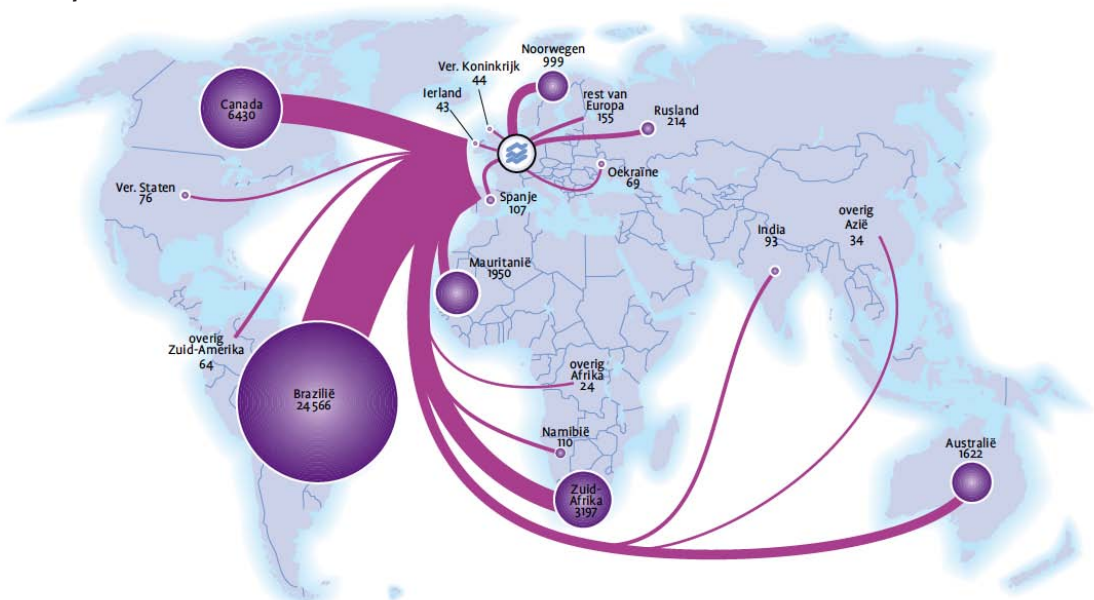
Ze zijn tientallen kilometers breed en ruim honderd meter diep. Ongeveer 160.000 jaar geleden schoof een honderden meters dikke gletsjer vanuit Scandinavië langzaam over Nederland. Het door dit landijs meegevoerde mengsel van keien, grind, zand en leem, het zogeheten 'keileem', vinden we nu terug in Noord-Nederland, bijvoorbeeld op Texel (De Hoge Berg) en in Gaasterland. Door snelle ijsuitbreidingen zijn tot de lijn Nijmegen-Utrecht-Haarlem stuwwallen gevormd.

1 Opslagvergunningen

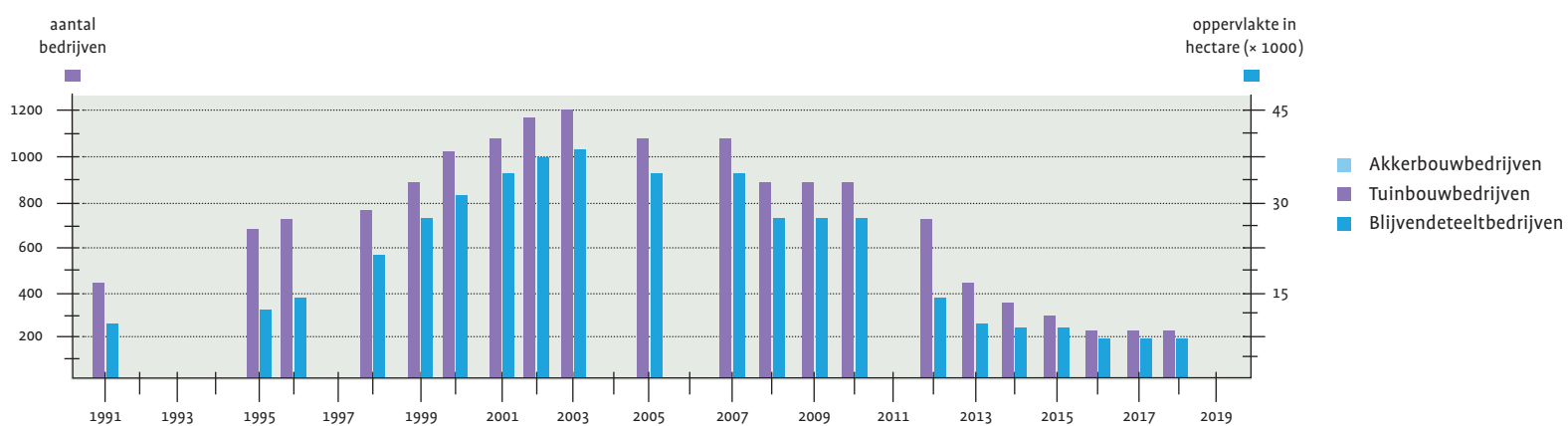
- Opslagvergunning voor gas
- Aangevraagde opslagvergunning voor gas
- Opslagvergunning in aquifer
- Aangevraagde opslagvergunning voor stikstof in zout



2 Export van varkens



3 Biologische landbouw



4 De Maasvlakte

- Opslagvergunning voor gas
- Aangevraagde opslagvergunning voor gas
- Opslagvergunning in aquifer
- Aangevraagde opslagvergunning voor stikstof in zout



1 Opslagvergunningen zijn onontbeerlijk
Het oprukkende landijs veranderde de loop van de Rijn en de Maas ingrijpend. vormden beide rivieren aanvankelijk een brede riviervlakte waar verder oprukte, werden Rijn en Maas. Het oprukkende landijs veranderde de loop van de Rijn en de Maas ingrijpend. vormden beide rivieren aanvankelijk een brede riviervlakte.

2 Export van varkens
Het oprukkende landijs veranderde de loop van de Rijn en de Maas ingrijpend. vormden beide rivieren aanvankelijk een brede riviervlakte waar verder oprukte, werden Rijn en Maas. Het oprukkende landijs veranderde de loop van de Rijn en de Maas ingrijpend. Vormden beide rivieren

3 Biologisch
Het oprukkende landijs veranderde de loop van de Rijn en de Maas ingrijpend. vormden beide rivieren aanvankelijk een brede riviervlakte waar verder oprukte, werden Rijn en Maas. Het oprukkende landijs veranderde de loop van de Rijn en de Maas ingrijpend. Riviervlakte waar verder oprukte, werden Rijn en Maas naar het.

4 Maasvlakte
Het oprukkende landijs veranderde de loop van de Rijn en de Maas ingrijpend. vormden beide rivieren aanvankelijk een brede riviervlakte waar verder oprukte, werden Rijn en Maas. Het oprukkende landijs veranderde de loop van de Rijn en de Maas ingrijpend. Riviervlakte waar verder oprukte, werden Rijn en Maas naar het.