



Bij jou in de buurt

De huizen in de buurt lijken niet op elkaar. Sommige zijn heel erg oud, andere worden net gebouwd. Je kunt ook op een schip wonen, in plaats van in een huis...



Traditionele huisjes in Japan

Langs het pad, midden tussen de kersen- en pruimenbloesems, kun je pauzeren in een klein theehuisje. In de verte zie je een tempel omringd door een zentuin. 's Nachts verlicht een lantaarn in steen het paadje.



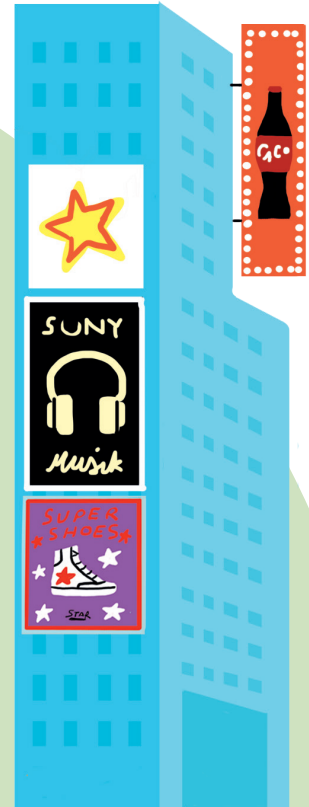
Huizen



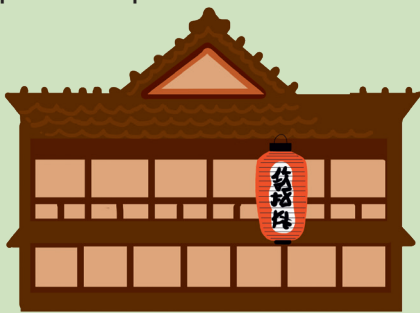
een Japanse tempel



een paalwoning



een wolkenkrabber



een Japans theehuis



een iglo



een paviljoen



een gekleurd huis



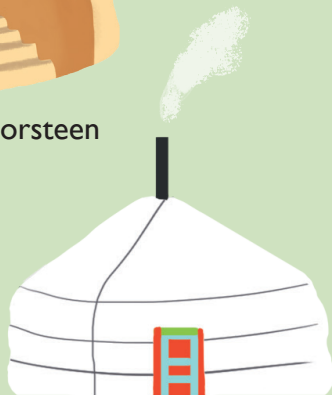
een huis van turf



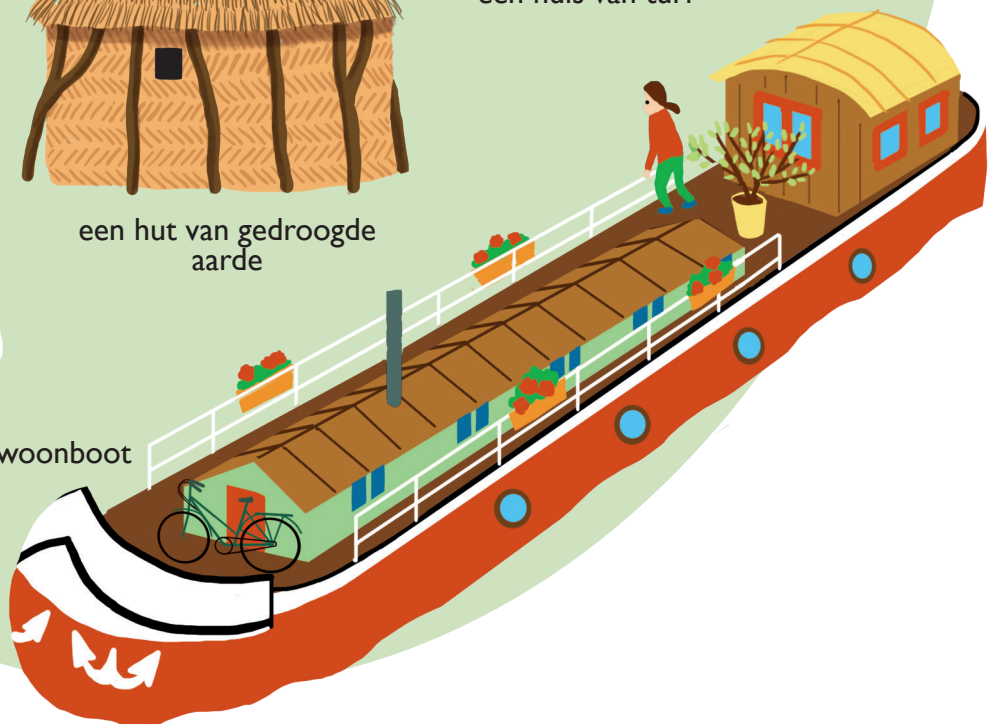
een feeënschoorsteen



een hut van gedroogde
aarde



een joert



een woonboot