

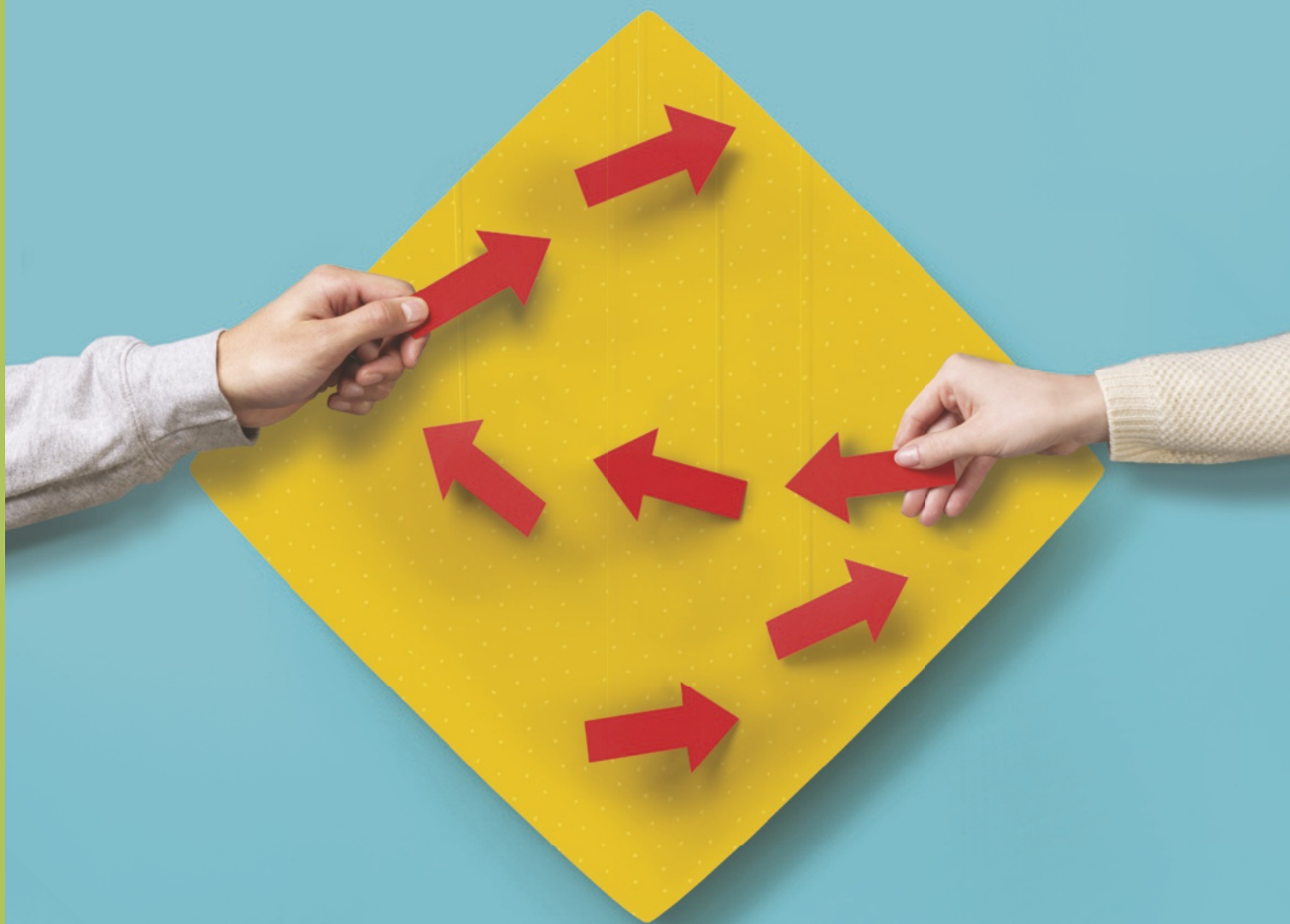
WERKBOEK NIVEAU 4

Persoonlijk begeleider specifieke doelgroepen MZ

MBO

TRAJECT
WELZIJN

MAATSCHAPPELIJKE
ZORG



Persoonlijk begeleider specifieke doelgroepen MZ

Niveau 4

N. Berta



Colofon

Auteurs

N. Berta

Redactie

M.H.A.J. Gloudemans

R.F.M. van Midde

Vormgeving en omslag

Studio Fraaj, Rotterdam

Fotografie omslag

Mathilde Karrèr

Opmaak

Imago Mediabuilders,

Amersfoort

Over ThiemeMeulenhoff

ThiemeMeulenhoff ontwikkelt zich van educatieve uitgeverij tot een learning design company. We brengen content, leerontwerp en technologie samen. Met onze groeiende expertise, ervaring en leeroplossingen zijn we een partner voor scholen bij het vernieuwen en verbeteren van onderwijs. Zo kunnen we samen beter recht doen aan de verschillen tussen lerenden en scholen en ervoor zorgen dat leren steeds persoonlijker, effectiever en efficiënter wordt.

Samen leren vernieuwen.

www.thiememeulenhoff.nl

ISBN 978 90 06 62247 8

Eerste druk, eerste oplage, 2018

© ThiemeMeulenhoff, Amersfoort, 2018

Alle rechten voorbehouden. Niets uit deze uitgave mag worden verveelvoudigd, opgeslagen in een geautomatiseerd gegevensbestand, of openbaar gemaakt, in enige vorm of op enige wijze, hetzij elektronisch, mechanisch, door fotokopieën, opnamen, of enig andere manier, zonder voorafgaande schriftelijke toestemming van de uitgever.

Voor zover het maken van kopieën uit deze uitgave is toegestaan op grond van artikel 16B Auteurswet 1912 j° het Besluit van 23 augustus 1985, Stbl. 471 en artikel 17 Auteurswet 1912, dient men de daarvoor wettelijk verschuldigde vergoedingen te voldoen aan Stichting Publicatie- en Reproductierechten Organisatie (PRO), Postbus 3060, 2130 KB Hoofddorp (www.stichting-pro.nl). Voor het overnemen van gedeelte(n) uit deze uitgave in bloemlezingen, readers en andere compilatiewerken (artikel 16 Auteurswet) dient men zich tot de uitgever te wenden. Voor meer informatie over het gebruik van muziek, film en het maken van kopieën in het onderwijs zie www.auteursrechtenonderwijs.nl.

De uitgever heeft ernaar gestreefd de auteursrechten te regelen volgens de wettelijke bepalingen. Degenen die desondanks menen zekere rechten te kunnen doen gelden, kunnen zich alsnog tot de uitgever wenden.

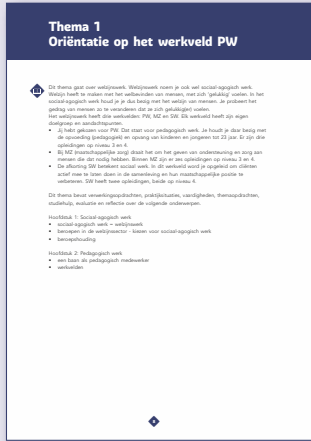
Deze uitgave is volledig CO₂-neutraal geproduceerd.

Het voor deze uitgave gebruikte papier is voorzien van het FSC®-keurmerk.

Dit betekent dat de bosbouw op een verantwoorde wijze heeft plaatsgevonden.

Rondleiding door dit werkboek

Het werkboek is verdeeld in thema's. Een thema in het werkboek sluit precies aan bij een thema in de theorie.



Themaopening
Je leest waar het thema over gaat en welke hoofdstukken en onderwerpen aan de orde komen.

In dit werkboek staan verschillende soorten opdrachten. Deze helpen je om je de benodigde vakkennis en beroepsvaardigheden eigen te maken.



Verwerking Verwerkingsopdrachten helpen je de theorie te leren en te begrijpen. Ze zijn geordend per hoofdstuk.

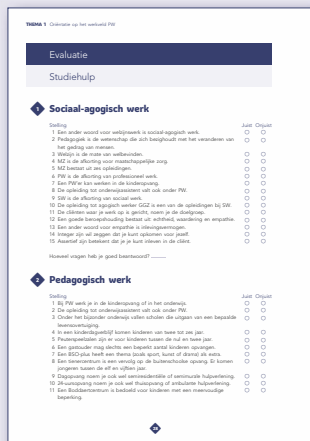
Toepassing Praktijksituaties hiermee pas je de theorie toe in realistische praktijkbeschrijvingen.

Vaardigheden om de benodigde beroepsvaardigheden aan te leren.

Themaopdrachten grotere opdrachten waarmee je met de kennis en vaardigheden aan de slag gaat. Je werkt dan ook aan belangrijke algemene vaardigheden als samenwerken, informatie zoeken, presenteren, kritisch denken, plannen en problemen oplossen.



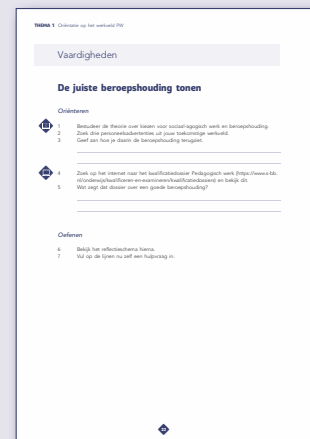
Evaluatie Studiehulp een zelftoets waarmee je controleert of je de theorie kent. Antwoorden zijn op te vragen bij je docent.



Evaluatie evalueren en reflecteren zijn belangrijke vaardigheden voor jouw toekomstige beroep: zet na elk thema op een rij wat je goed beheerst en wat je actiepunten zijn.

Vaardigheden ►
 Een vaardigheid heeft een vaste opbouw:
 Oriënteren ► Oefenen ► Toepassen ► Transfer

Observatielijsten
 Bij sommige vaardigheden horen observatielijsten. Die vind je direct achter in dit werkboek.
 De observatielijsten zijn geordend per thema.
 Bovenaan staat bij welke vaardigheid de observatielijst hoort. Een observatielijst kun je gemakkelijk uit je werkboek halen. Zo kun je ze in de klas of in je BPV laten invullen.



Iconen helpen je op weg

In de kantlijn staan icoontjes. Die geven aan wat je in de opdracht kunt verwachten.



geeft aan dat je een deel van de theorie (nog een keer) leest om de vraag te kunnen beantwoorden.



bij deze opdracht werk je samen met anderen.



bij deze opdracht heb je een computer met internet nodig om informatie op te zoeken.



bij deze opdracht werk je aan je schrijfvaardigheden, bijvoorbeeld met het schrijven van een uitgebreid antwoord, verslag of rapport.



bij deze opdracht laat je de uitkomsten zien in een mondelinge presentatie.



geeft aan dat het gaat om een creatieve opdracht.

Werken met dit werkboek

Vind je het prettig om eerst de theorie te lezen en dan te kijken of je het weet en begrepen hebt? Lees dan eerst de theorie en maak daarna de verwerkingsvragen.
 Ben je meer iemand die het liefst de theorie doorneemt aan de hand van vragen? Start dan met de verwerkingsvragen en leg je theorieboek ernaast.

Werk je het liefst vanuit de praktijk? Begin dan met een praktijksituatie of een thema-opdracht en kijk of je de vragen kunt beantwoorden met de informatie uit de theorie.

Inhoudsopgave

Thema 1 Werkveld van specifieke doelgroepen 11

Verwerking 12

Verwerkingsopdrachten 12

- Hoofdstuk 1 Geschiedenis maatschappelijke zorg 12
- Hoofdstuk 2 Maatschappelijke opvang en voorzieningen 14
- Hoofdstuk 3 Ondersteuningsproces 17

Toepassing 21

Praktijksituaties 21

- Wie binnen drinkt, doet dat niet op straat 21
- Mia lacht even en kust een van haar knuffels 24

Themaopdrachten 26

Evaluatie 31

Studiehulp 31

- Hoofdstuk 1 Geschiedenis maatschappelijke zorg 31
- Hoofdstuk 2 Maatschappelijke opvang en voorzieningen 31
- Hoofdstuk 3 Ondersteuningsproces 32

Evaluatie en reflectie 33

Thema 2 Deskundige ondersteuning en begeleiding bieden 35

Verwerking 36

Verwerkingsopdrachten 36

- Hoofdstuk 4 Ondersteuningsplan in de praktijk 36
- Hoofdstuk 5 Begeleidingsmethodieken 40
- Hoofdstuk 6 Werken in een netwerk 44
- Hoofdstuk 7 Intercultureel vakmanschap 48

Toepassing 51

Praktijksituaties 51

- Kim en Adila 51
- Sophie wil moeder en echtgenote blijven 53

Vaardigheden 56

- Vertrouwen winnen 56

Themaopdrachten 61

Evaluatie 64

Studiehulp 64

- Hoofdstuk 4 Ondersteuningsplan in de praktijk 64
- Hoofdstuk 5 Begeleidingsmethodieken 65
- Hoofdstuk 6 Werken in een netwerk 65
- Hoofdstuk 7 Intercultureel vakmanschap 66

Evaluatie en reflectie 68

Thema 3 Cliënten met psychiatrische stoornissen 70

Verwerking 71

Verwerkingsopdrachten 71

- Hoofdstuk 8 Oriëntatie op de geestelijke gezondheidszorg 71
- Hoofdstuk 9 Participatie, rehabilitatie en herstelondersteunende zorg 74
- Hoofdstuk 10 Persoonlijkheidsstoornissen 76
- Hoofdstuk 11 Cliënten met een verslaving 77

Toepassing 81

Praktijksituaties 81

- Alfred wil geen onverwachte situaties 81
- Michael wil weer gaan gebruiken 84

Vaardigheden 87

- Omgaan met manipulatieve kritiek 87
- Emotionele expressie (EE) laag houden 90
- Omgaan met openheid (zelfonthulling) 92

Themaopdrachten 95

Evaluatie 97

Studiehulp 97

- Hoofdstuk 8 Oriëntatie op de geestelijke gezondheidszorg 97
- Hoofdstuk 9 Participatie, rehabilitatie en herstelondersteunende zorg 97
- Hoofdstuk 10 Persoonlijkheidsstoornissen 98
- Hoofdstuk 11 Cliënten met een verslaving 98

Evaluatie en reflectie 100

Thema 4 Kwetsbare ouderen en cliënten met dementie 102

Verwerking 103

Verwerkingsopdrachten 103

- Hoofdstuk 12 Kwetsbare ouderen 103
- Hoofdstuk 13 Cliënten met dementie 106
- Hoofdstuk 14 Begeleiding en woonvormen mensen met dementie 109

Toepassing 113

Praktijksituaties 113

- Roze ouderen 113
- Lijstjescultuur 116

Vaardigheden 118

- Gesprek voeren over eenzaamheid 118
- Invulling geven aan 'zintuigactivering' 120

Themaopdrachten 123

Evaluatie 125

Studiehulp 125

- Hoofdstuk 12 Kwetsbare ouderen 125
- Hoofdstuk 13 Cliënten met dementie 125
- Hoofdstuk 14 Begeleiding en woonvormen mensen met dementie 126

Evaluatie en reflectie 127

Thema 5 Dak- en thuislozen 129

Verwerking 130

Verwerkingsopdrachten 130

Hoofdstuk 15 Wat is dak- of thuisloos? 130

Hoofdstuk 16 Begeleiden van dak- en thuislozen 133

Toepassing 139

Praktijksituaties 139

Iris verkoopt daklozenkranten 139

Leven van twee euro per dag 143

Vaardigheden 146

Het versterken van het zelfvertrouwen van de cliënt 146

Themaopdrachten 149

Evaluatie 151

Studiehulp 151

Hoofdstuk 15 Wat is dak- of thuisloos? 151

Hoofdstuk 16 Begeleiden van dak- en thuislozen 152

Evaluatie en reflectie 153

Thema 6 Justitiële opvang 155

Verwerking 156

Verwerkingsopdrachten 156

Hoofdstuk 17 Gedetineerden 156

Hoofdstuk 18 Het werk van een penitentiair inrichtingsmedewerker 159

Hoofdstuk 19 Regelgeving en voorzieningen 162

Toepassing 166

Praktijksituaties 166

Wesley wordt opnieuw in de isoleercel opgesloten 166

Vaardigheden 169

Constructief handelen in situaties van dreigende agressie 169

Themaopdrachten 172

Evaluatie 174

Studiehulp 174

Hoofdstuk 17 Gedetineerden 174

Hoofdstuk 18 Het werk van een penitentiair inrichtingswerker 175

Hoofdstuk 19 Regelgeving en voorzieningen 176

Evaluatie en reflectie 177

Thema 7 Vrouwenopvang 179

Verwerking 180

Verwerkingsopdrachten 180

Hoofdstuk 20 Vrouwenopvang en huiselijk geweld 180

Hoofdstuk 21 De vrouwenopvang biedt hulp 183

Toepassing 188

Praktijksituaties 188

Het gezin Frerichs komt in de knel 188

Spanningen in de vrouwengroep 191

Vaardigheden 194

Parafraseren 194

Themaopdrachten 196

Evaluatie 198

Studiehulp 198

Hoofdstuk 20 Vrouwenopvang en huiselijk geweld 198

Hoofdstuk 21 De vrouwenopvang biedt hulp 199

Evaluatie en reflectie 200

Thema 8 Asielzoekers en vluchtelingen 202

Verwerking 203

Verwerkingsopdrachten 203

Hoofdstuk 22 Asielzoekers en vluchtelingen 203

Hoofdstuk 23 Procedures 206

Hoofdstuk 24 Opvang en begeleiding 209

Toepassing 213

Praktijksituaties 213

Khalil wil een veilig leven opbouwen 213

Godsdienstvrijheid in het asielzoekerscentrum 216

Themaopdrachten 219

Evaluatie 221

Studiehulp 221

Hoofdstuk 22 Asielzoekers en vluchtelingen 221

Hoofdstuk 23 Procedures 221

Hoofdstuk 24 Opvang en begeleiding 222

Evaluatie en reflectie 223

Thema 9 Coördinatie, kwaliteitszorg, voorlichting 225

Verwerking 226

Verwerkingsopdrachten 226

Hoofdstuk 25 Coördinatie van de hulpverlening 226

Hoofdstuk 26 Kwaliteitszorg en beheer 231

Hoofdstuk 27 Deskundigheidsbevordering en begeleiden van collega's 235

Hoofdstuk 28 Voorlichting, advies en instructie 245

Toepassing 251

Praktijksituaties 251

De ontwikkeling van Manon 251

Themaopdrachten 254

Evaluatie 256

Studiehulp 256

Hoofdstuk 25 Coördinatie van de hulpverlening 256

Hoofdstuk 26 Kwaliteitszorg en beheer 257

Hoofdstuk 27 Deskundigheidsbevordering en begeleiden van collega's 257

Hoofdstuk 28 Voorlichting, advies en instructie 258

Evaluatie en reflectie 260

Thema 10 Specifieke doelgroepen en samenleving 262

Verwerking 263

Verwerkingsopdrachten 263

Hoofdstuk 29 Maatschappelijke ontwikkelingen 263

Hoofdstuk 30 Ethische dilemma's 266

Hoofdstuk 31 Wet- en regelgeving 268

Toepassing 270

Praktijksituaties 270

Dilemma tijdens een gesprek met mantelzorgers 270

Welke regelgeving heeft betrekking op de situatie van Sjannie? 273

Vaardigheden 276

Cliënt leren werken met e-health 276

Themaopdrachten 279

Evaluatie 282

Studiehulp 282

Hoofdstuk 29 Maatschappelijke ontwikkelingen 282

Hoofdstuk 30 Ethische dilemma's 282

Hoofdstuk 31 Wet- en regelgeving 283

Evaluatie en reflectie 284

Thema 1

Werkveld van specifieke doelgroepen



Vroeger was er geen professionele zorg voor mensen die het moeilijk hadden. Wie oud of ziek was en hulp nodig had, was aangewezen op familie of liefdadigheid. Eeuwenlang moesten ouderen en zwakkeren zelf maar zien hoe zij het redden. Op steun van de overheid hoefden ze niet te rekenen. In dit thema kom je meer te weten over de geschiedenis van de armenzorg tot het sociaal werk, zoals we dat nu kennen. Ook lees je over je kerntaken als persoonlijk begeleider specifieke doelgroepen en de cliënten met wie je te maken krijgt. Tot slot kom je meer te weten over de methodische wijze waarop je jouw cliënten ondersteunt en begeleidt.

Dit thema bevat verwerkingsopdrachten, praktijksituaties, themaopdrachten, studiehulp, evaluatie en reflectie over de volgende onderwerpen.

Hoofdstuk 1: Geschiedenis maatschappelijke zorg

- de maatschappelijke zorg voor 1900
- de maatschappelijke zorg vanaf 1900
- de maatschappelijke zorg vanaf 1950
- de maatschappelijke zorg vanaf 1980

Hoofdstuk 2: Maatschappelijke opvang en voorzieningen

- werkgebied en taken
- voorzieningen
- vormen van zorg en hulpverlening
- doelgroepen

Hoofdstuk 3: Ondersteuningsproces

- begeleiding en ondersteuning geven
- methodisch werken
- stappen in het ondersteuningsproces

Verwerking

Verwerkingsopdrachten

1

Geschiedenis maatschappelijke zorg

- 1 Wie verleende hulp en aan wie in de tweede helft van de 19e eeuw? Vul telkens het juiste woord in.
Kies uit: **de staat – het Leger des Heils – de familiebanden – dak- en thuislozen – hulpverleners – de kerk – hulpbehoevenden**
 - a Halverwege de 19e eeuw veranderden _____ en zwakkeren konden niet meer vanzelfsprekend rekenen op steun van hun naasten.
 - b Als reactie hierop richtten _____ organisaties op om de zogeheten _____ bij te staan.
 - c Vooral _____ nam hierbij het voortouw.
 - d Ook _____ begon zich meer met het probleem bezig te houden.
 - e Al sinds 1861 ontfermt _____ zich over _____.

- 2 In de loop van de 19e eeuw kwam er een omslag in de houding ten opzichte van de zwakkeren in de maatschappij.
 - a Waardoor werd de omslag veroorzaakt?

 - b Tot welke conclusie kwam men?

- 3 Welke wet maakte de zwakkeren in één klap onafhankelijk van goedbedoelde hulp en gaf vrouwen de mogelijkheid om te scheiden? Kies het juiste antwoord.
 - a de Wet op de Bejaardenoorden (1961)
 - b de Wet op de Arbeidsongeschiktheid (1967)
 - c de Algemene Wet Bijzondere Ziektekosten (1968)
 - d de Algemene Bijstandswet (1965)

- 4 De Nederlandse verzorgingsstaat is gebaseerd op een uitgebreid stelsel van sociale voorzieningen. In de jaren tachtig werd de verzorgingsstaat onbetaalbaar. Noem drie oorzaken van dit probleem.

- 5 Door de problemen in de verzorgingsstaat ontstond de gedachte van een zorgzame samenleving.

a Wat is het verschil tussen de verzorgingsstaat en een zorgzame samenleving?

b Lees de volgende uitspraak.

'Wij willen de kennis en kunde van ouderen gebruiken, opdat zij weer een rol op zich kunnen nemen in de maatschappij.'

Welke term past bij deze uitspraak?

- c In de tabel staat een aantal kenmerken. Geef bij elk kenmerk aan of het wel of niet past bij een participatiemaatschappij.

Kenmerk	Hoort bij participatiemaatschappij	Hoort niet bij participatiemaatschappij
goedkoper voor de overheid		
minder regels		
minder vrijwilligers en mantelzorgers nodig		
veel controle uitgevoerd door de overheid		
een ieder draagt naar vermogen bij		

- 6 Lees de volgende stelling.

Stelling: De participatiemaatschappij draagt bij aan het bestrijden van eenzaamheid onder ouderen.

Ben je het eens of oneens met deze stelling? Leg uit waarom. Gebruik in je uitleg de volgende begrippen: **participeren – mantelzorgers – netwerk**.

2

Maatschappelijke opvang en voorzieningen

- 1 Om de 'vraag achter de vraag' te achterhalen is het van belang dat een persoonlijk begeleider specifieke doelgroepen de cliënt laat uitpraten. Door open vragen te stellen nodigt hij de cliënt uit om verder te vertellen. Welke van de volgende vragen zijn voorbeelden van doorvraag-vragen? Kies de juiste antwoorden.
- a Wanneer wilt u onze opvang komen bezoeken?
 - b Wat heeft u nodig om die volgende stap te zetten?
 - c Wilt u gebruikmaken van thuiszorg of regelt u dit zelf?
 - d Wie kan u daarbij helpen?
 - e Wat heeft u zelf al gedaan om deze situatie te veranderen?
 - f Hoe gaat u dat bereiken?
 - g Als ik het goed begrijp wilt u vijf uur aan huishoudelijke hulp?
 - h U wilt op donderdag gebruikmaken van de bezoekenregeling?

- 2 Er zijn verschillende soorten (woon)voorzieningen voor de doelgroepen waarmee een persoonlijk begeleider specifieke doelgroepen gaat werken. Iedere woonvoorziening heeft zijn eigen kenmerken. Combineer elke woonvoorziening met het bijbehorende kenmerk.

	Woonvoorziening		Kenmerken
1	kleinschalige opvang	A	tijdelijk onderdak, begeleiding en hulp aan mensen die met spoed hun huis moeten verlaten
2	dagopvang	B	plek waar dak- en thuislozen terecht kunnen voor een veilige slaappleaats en een warme douche
3	nachtopvang	C	landelijk netwerk van organisaties die zich bezighouden met de aanpak van en opvang bij geweld in relaties
4	begeleid wonen	D	huiselijke omgeving met rond de zes personen per woning, vaak in de eigen wijk of het eigen dorp, als alternatief voor een verpleeghuis
5	vrouwenopvang	E	laagdrempelige opvang zonder slaapgelegenheid voor cliënten voor wie begeleiding in de eigen omgeving onvoldoende is
6	crisisopvang	F	bedoeld voor mensen die (nog) niet in staat zijn zelfstandig te wonen en tijdelijk ondersteuning nodig hebben

- 3 Een persoonlijk begeleider biedt verschillende soorten begeleiding of zorg aan. Vul telkens het juiste woord in.
Kies uit: **intramurale zorg – extramurale zorg – semimurale zorg – transmurale zorg**
- Als meerdere zorgverleners zorg bieden, bijvoorbeeld thuiszorg gecombineerd met de zorg van een huisarts, dan is er sprake van _____.
 - Als de hulpverlening plaatsvindt binnen de muren van de instelling waar de cliënt woont, dan is er sprake van _____.
 - Als de cliënt thuis woont en overdag naar een instelling gaat voor dag- of deeltijdbehandeling, dan is er sprake van _____.
 - Als de cliënt thuis woont en daar ondersteuning krijgt, zodat hij niet naar een instelling hoeft, dan is er sprake van _____.

- 4 Het hebben van een goed sociaal netwerk is belangrijk voor de zelfredzaamheid van ouderen.
- a Waarom is het voor ouderen vaak een probleem om hun sociaal netwerk aan te spreken?

- b Iemand kan geboren worden met een psychische aandoening of daar in de loop van zijn leven mee te maken krijgen. Er zijn verschillende psychische aandoeningen. Combineer elke omschrijving met de bijbehorende stoornis.

	Omschrijving		Stoornis
1	Irma heeft borderline en voelt zich vaak snel afgewezen.	A	psychotische stoornis
2.	Mona heeft sinds twee jaar anorexia nervosa.	B	angst- en paniekstoornis
3	Selam heeft regelmatig een hevige aanval van angst die gepaard gaat met zweten, het stokken van de ademhaling, duizeligheid en een gevoel van onwerkelijkheid.	C	stemmingsstoornis
4	Bram is het contact met de werkelijkheid kwijt.	D	eetstoornis
5	Chantal heeft een zware depressie.	E	persoonlijkheidsstoornis

- 5 Lees de volgende situatieschets.

De 63-jarige Martijn heeft een doorsneelevens geleid: hij is 32 jaar getrouwd geweest met dezelfde vrouw; hij heeft met haar twee kinderen; hij is leraar van beroep. Zeven jaar geleden zijn Martijn en zijn vrouw gescheiden. De breuk hakte erin. Martijn raakte zijn baan kwijt, begon zichzelf te verwaarlozen en raakte dakloos.

- a Waar is de begeleiding van de persoonlijk begeleider op gericht? Kies het juiste antwoord.
- a voorkomen dat Martijn in een sociaal isolement raakt door sociale activiteiten te stimuleren
 - b ervoor zorgen dat Martijn weer grip krijgt op zijn situatie en proberen zijn zelfredzaamheid te vergroten
 - c verbeteren van de lichamelijke gezondheid en leefomstandigheden van Martijn door goede verzorging en begeleiding
 - d versterken van het zelfbeeld, het zelfvertrouwen, de veiligheid, het sociale netwerk en de weerbaarheid van Martijn
- b Kies telkens het juiste woord.
- a Bij **geestelijke / lichamelijke** mishandeling richt de dader schade aan door bijvoorbeeld te schoppen of te slaan. De schade is vaak zichtbaar, deze uit zich bijvoorbeeld in blauwe plekken.
 - b Vaak wordt huiselijk geweld gebruikt vanuit een gevoel van **machteloosheid / agressie**.
 - c Een pleger van huiselijk geweld die een huisverbod heeft, mag **beperkt / geen** contact opnemen met de partner of de kinderen.

3

Ondersteuningsproces

- 1 Als persoonlijk begeleider wil je dat jouw cliënt een actieve rol aanneemt bij het bedenken en de uitvoering van een plan. Het tegenovergestelde van een actieve rol is een passieve rol. Geef bij elk begrip aan of dit past bij een actieve of een passieve rol.

Begrip	Past bij actieve rol	Past bij passieve rol
handelend		
gelaten		
berustend		
in eigen kracht komen		
zelfredzaam		
verantwoordelijk voelen		
afwachtend		

- 2 Als persoonlijk begeleider breng je samen met de cliënt in kaart wat zijn behoeften zijn. Hierbij kan de cliënt zich een aantal vragen stellen.
- a Geef bij elke vraag in de tabel aan welk begrip hier bij hoort.
Kies uit: **eigen verantwoordelijkheid – zelfregie – eigen kracht – zelfredzaamheid**

Vraag	Begrip
Wat kan de cliënt?	
Wat wil de cliënt zelf?	
Wat moet of wat mag de cliënt zelf doen?	
Welke hulp of begeleiding heeft de cliënt nodig om te kunnen meedoen en zelf dingen te kunnen regelen?	

- b Het vergroten van de zelfredzaamheid van cliënten is in de praktijk niet altijd even gemakkelijk. Noem drie problemen waarmee je als persoonlijk begeleider te maken kunt krijgen.

- 3 Methodisch werken is: te werk gaan volgens een bepaalde werkwijze om een doel te bereiken. Plaats de stappen van methodisch werken in de juiste volgorde. Zet een 1 voor de eerste stap, een 2 voor de volgende stap en zo verder.

- ___ uitvoeren van de activiteiten volgens planning
- ___ doelen formuleren
- ___ vaststellen van behoeften en problemen
- ___ verzamelen van informatie
- ___ vaststellen van plannen van activiteiten
- ___ evalueren

- 4 Lees de volgende situatieschets.

Mandy vertelt: 'Omdat ik het lastig vind om met geld om te gaan, heb ik schulden gekregen. Samen met de begeleiding zoek ik nu naar een oplossing. We hebben een vrijblijvend gesprek gehad met een bewindvoerder om te kijken wat de beste keuze is voor mij.

Ook vind ik het moeilijk om sociale contacten te krijgen. Ik zat dan ook vaak op mijn kamer, een beetje gamen, appen, je kent het wel. Nu ik een appartement deel met

een huisgenoot, kan ik altijd even een praatje maken. De begeleiding komt op afgesproken tijden en helpt mij bij de dingen die ik lastig vind.'

Bedenk vier persoonlijke doelen die Mandy zichzelf kan stellen. Formuleer deze doelen zo SMART mogelijk.

- 5 In de tabel staat een aantal doelen. Zijn deze doelen SMART geformuleerd?
- Kies bij elke doelstelling in kolom 2 'ja' of 'nee'.
 - Geef bij de doelstellingen waarbij je 'nee' hebt gekozen, aan welk(e) aspect(en) van SMART ontbreekt / ontbreken. Doe dit in de derde kolom.

Doelstelling	SMART?	Welke SMART-aspecten ontbreken?
We gaan het onderlinge wij-gevoel bevorderen.	ja / nee	
In juni van dit jaar wordt een enquête gehouden onder honderd daklozen waarin hun mening over de kwaliteit van eten en drinken in de opvang wordt gevraagd.	ja / nee	
Met ingang van 01-01-2018 hebben de cliënt en begeleider structureel maandelijks overleg. Tijdens dit overleg vindt evaluatie plaats van de gemaakte afspraken van de afgelopen maand.	ja / nee	
Binnen een jaar moeten de neuzen dezelfde kant op staan.	ja / nee	
We gaan de interne communicatie binnen de organisatie bevorderen.	ja / nee	
Binnen drie maanden moet een nieuwe pedagogisch werker aangenomen zijn.	ja / nee	

- Kies een doelstelling uit de tabel die niet SMART is en maak deze SMART.



- d Wissel jouw antwoord uit met het antwoord van een medestudent en geef elkaar feedback. Noteer je aandachtspunten.

Wie binnen drinkt, doet dat niet op straat

Caspar is coördinator van De Kleine Haag, een 24-uursopvang verbonden aan een gespecialiseerde ggz-organisatie. Hij vertelt: 'De cliënten die binnenkomen hebben al jaren een probleem met alcohol. Op het moment dat ze hier binnen zijn en je zegt: 'Je moet gaan stoppen met alcohol', dan komen ze niet meer binnen. Dan gaan ze op straat drinken, dus dat werkt gewoon niet. Het idee is: 'Wie binnen drinkt, doet dat niet op straat.' Onze manier van werken is ervoor te zorgen dat mensen binnenkomen. Dat ze het gevoel krijgen dat ze hier veilig zijn en op een rustige manier hun alcohol kunnen nuttigen.'

Om in aanmerking te komen voor deze opvang moet men dak- en thuisloos zijn, een alcoholprobleem hebben, bekend zijn bij de sociale diensten van de gemeente en ingeschreven zijn in de gemeente.

Maximum tien halve liters

In de opvang wordt iedereen gecontroleerd door een arts en een verpleegkundige. Zij bepalen hoeveel halve liters bier iemand mag drinken op een dag, met een maximum van tien.

Op dit moment verblijven 28 alcoholverslaafden in De Kleine Haag. Een deel woont in de opvang, maar men kan ervoor kiezen om hier alleen overdag te zijn.

Naast alcohol krijgen de cliënten hier drie maaltijden per dag. Dit brengt structuur in hun leven. Het ontbijt wordt verzorgd door Peter, een stagiair persoonlijke begeleider.

's Ochtends is het een heel karwei om de bewoners uit hun bed te laten komen. Ze hebben vaak een kater en willen blijven liggen. Je maakt ze wakker voor het ontbijt. Het is een kunst hen hiervoor te motiveren, want de meesten kunnen 's ochtends niet eten. Ze nemen liever hun eerste biertje dan dat ze moeten eten.

Toch blijft Peter het proberen om samen met de bewoners aan tafel te gaan zitten en samen te gaan eten.

'Ik wil bier, nu!'

Bewoner Frits is een paar dagen terug door de politie binnengebracht. Frits vindt het gratis bier krijgen wel 'cool'. Zolang hij zijn biertjes mag drinken, is er voor Frits geen probleem. 's Avonds gaat hij wel nog de straat op om nog meer biertjes te scoren.

Die ochtend heeft Frits een fikse kater en kijkt hij Peter boos aan: 'Ik wil mijn biertje!'

Peter antwoordt: 'Frits, je kent de afspraken. Je weet dat je je eerste biertje kon halen om 07:30 uur bij het bierlokaal. Het is nu 08:15 uur, tijd voor het ontbijt.'

Frits reageert boos: 'Ik wil een biertje en niet die stomme boterhammen!'

Peter blijft rustig: 'Het spijt me, Frits, je volgende biertje kun je krijgen om 09:00 uur bij het bierlokaal, niet eerder. Kom er gezellig bij zitten.'

Frits slaat hard op de tafel en gooit de koffiekkan op de grond. 'Verdomme! Geef me bier, nu!' Twee andere bewoners staan toe te kijken.

Peter vindt dit een belangrijk moment voor zichzelf. In deze en soortgelijke situaties gaat het erom of hij voor zichzelf kan aantonen of hij geschikt is voor dit werk of niet. Hij heeft zijn collega's op de hoogte gebracht dat hij wil oefenen in het omgaan met agressief gedrag.

- 1 Bij de kerntaken van persoonlijk begeleider specifieke doelgroepen staat: 'Je zorgt ervoor dat de cliënten die je begeleidt, zich goed voelen en je biedt begeleiding bij zaken als persoonlijke verzorging, vrije tijd, dagbesteding, wonen of werk.'
Is de situatie waarin Peter zich bevindt met Frits een 'begeleidingssituatie'? Licht je antwoord toe.

- 2 Hoe kan Peter ervoor zorgen dat de situatie niet escaleert? Geef drie mogelijkheden.

- 3 Hoe kan Peter voor zichzelf het meeste leerrendement halen uit deze situatie?

- 4 'Onze manier van werken is ervoor zorgen dat mensen binnenkomen. Dat ze het gevoel krijgen dat ze hier veilig zijn en op een rustige manier hun alcohol kunnen nuttigen', aldus de coördinator.

- a Wat is het doel van deze opvang voor de bewoners?

- b Is bier geven aan mensen met een alcoholverslaving een vorm van 'ondersteuning bieden in het ontwikkelen van hun zelfredzaamheid'?

- 5 Frits vindt het 'cool' dat hij gratis bier krijgt en houdt zich 's avonds niet aan de regels. Zolang hij maar bier kan drinken is er voor hem geen probleem. Heeft Frits volgens jou een hulpvraag? Verwerk in je antwoord het basisbehoeftemodel van Maslow.

- 6 Na het bierincident gaat Peter in gesprek met Frits. Peter wil de hulpvraag van Frits achterhalen. Hij weet niet of Frits hem voldoende vertrouwt om open te communiceren, maar Peter wil het wel proberen.

a Noem drie vragen die Peter kan stellen om Frits open met hem te laten praten.

b Hoe moet de houding van Peter zijn tijdens zo'n open gesprek met Frits? Noem twee aspecten.

- 7 Peter en Frits hebben een eerste gesprekje gehad. Peter heeft een beter beeld wie Frits is en Frits geeft aan dat hij het een fijn gesprek vond. Frits vertelde dat hij nu niet op straat wil leven (het is winter) en voorlopig in De Kleine Haag wil blijven. Peter geeft aan dat het belangrijk is om de huisregels te volgen. Frits wil in ieder geval proberen om dat voor elkaar te krijgen.

Formuleer bij elk aspect van een SMART-doel een doel waaraan Frits kan werken.

- Specifiek: _____

- Meetbaar: _____

- Acceptabel: _____

- Realistisch: _____

- Tijdsgebonden: _____

Mia lacht even en kust een van haar knuffels

Els is woonbegeleider in een kleinschalige woonvoorziening voor ouderen met dementie. 'Het is hier erg huiselijk, net alsof je bij iemand op bezoek bent. Je ziet meteen wanneer er iemand iets dwarszit, omdat je ze allemaal zo goed kent.'

Er zitten acht bewoners rond de tafel. Sommigen eten zelfstandig, anderen moeten geholpen worden door de begeleider. Het team bestaat uit tien medewerkers. De bewoners hebben 24 uur zorg nodig. Er wordt gewerkt met een dag-, avond- en nachtdienst. Iedere begeleider werkt in zijn eentje en dat wordt vaak wel lastig gevonden. 's Avonds worden er bewegingssensoren geplaatst, zodat men weet wanneer een van de bewoners uit de kamer komt en gaat dwalen. Er is een wekelijks team-werkoverleg, waarin men elkaar vragen kan stellen als 'hoe pak je dat aan?', 'wat doe je wanneer ...' of 'ik vind het moeilijk om ...'.

Als iemand iets níet wil, dan moet dat ook niet gebeuren

Els vertelt: 'Deze plek is hun thuis: de bewoners worden hier niet 'opgenomen' maar 'verhuizen' naar een nieuwe woning. De bewoners zijn allemaal 80-plus en we hebben de inrichting aangepast aan de tijd van zestig jaar geleden.'

Een van de bewoners gaat naar buiten om restjes brood in stukjes te breken om aan de vogeltjes te voeren. Een andere mevrouw zit in een rolstoel en bladert met haar ene, goede, hand een tijdschrift door. Iemand anders staart voor zich uit en zegt helemaal niets.

'Sommige bewoners zijn niet meer in staat om aan te geven wat zij zelf wel en niet willen. Daarom wordt er bij de intake zoveel mogelijk informatie ingewonnen via de familie. Wat doet iemand thuis? En als iemand iets juist níet wil, dan moet dat ook niet gebeuren.'

De bewoners zitten in het zithoekje, terwijl Els het avondeten aan het bereiden is.

Keukenkast opentrekken

De zoon van mevrouw Lambrechts komt op bezoek. Hij zet een kan met koffie, ook voor de andere bewoners, en helpt zijn moeder met het drinken van de koffie.

De heer Bellemans komt zijn partner Mia bezoeken. Hij kon de zorg voor zijn vrouw niet meer alleen aan, toen zij incontinent werd. Hij buigt zich voorover om zijn vrouw een kus op haar voorhoofd te geven. Mia lacht even terwijl ze een van haar knuffels aait. 'Thuis viel ze in een week drie kilo af. Toen ze hier kwam wonen kreeg ze direct astronautenvoeding en nu is ze weer keurig op een normaal gewicht. Ze nemen hier de tijd om je te eten te geven. Ze krijgt de aandacht: er kwam een diëtist erbij, ze kreeg fysiotherapie. Mijn vrouw is onlangs 82 jaar geworden en dat werd hier uitgebreid gevierd. Het geeft mij voldoening dat ik mijn vrouw af en toe zie lachen. En dat ik elke dag even kan binnenspringen en een beetje kan meehelpen met koken of eten geven', zegt de heer Bellemans.

Familieleden voelen zich hier thuis. Ze kunnen de keukenkast opentrekken als ze dat willen en meehelpen waar dat kan, ze zijn welkom. Els voegt hieraan toe: 'Je krijgt ook een hechte band met de familieleden; ze komen sneller naar je toe met vragen of verhalen. Vroeger stond 'het werk' voorop, nu wordt er veel maar naar de cliënt geluisterd.'

- 1 Els werkt met acht bewoners, allemaal ouder dan 80 jaar, die lijden aan een vorm van dementie. De setting is kleinschalig en huiselijk. Wat zal de algemene hulpvraag zijn van deze bewoners?

- 2 Wat is het algemene doel van de ondersteuning van deze cliënten?

- 3 'Mijn vrouw is onlangs 82 jaar geworden en dat werd hier uitgebreid gevierd.' Welke activiteiten zou een persoonlijk begeleider kunnen organiseren rond het thema 'verjaardag'? Geef twee voorbeelden.

- 4 Mensen met dementie hebben recht om zelf zoveel mogelijk de regie te voeren over hun eigen leven. Geef een voorbeeld van hoe een persoonlijk begeleider de zelfregie bij mensen met ernstige dementie in acht kan nemen.

- 5 Els is zelfstandig verantwoordelijk voor een groep van acht mensen met verschillende ondersteuningsbehoeften. Ze is verantwoordelijk voor het huishouden, het koken, het uitvoeren van activiteiten en het rapporteren. Daarnaast moet ze rekening houden met onverwacht bezoek van familieleden of kennissen. Waar moet Els rekening mee houden bij het organiseren van een doordeweekse dag? Ga hierbij in op de factoren planning, informatieoverdracht, verzorging en extra activiteiten.

Deze uitgave **Persoonlijk begeleider specifieke doelgroepen MZ** maakt deel uit van de serie **Traject Welzijn**. De theorie van deze uitgave sluit volledig aan bij onderstaande werkprocessen uit het kwalificatiedossier **Maatschappelijke zorg**.

P6-K1-W1 Schrijft het ondersteuningsplan

P6-K1-W2 Begeleidt de cliënt bij het versterken van de eigen kracht

P6-K1-W3 Ondersteunt de cliënt bij maatschappelijke participatie

P6-K1-W4 Betrekt en ondersteunt naastbetrokkenen

P6-K1-W5 Voert coördinerende taken uit

P6-K1-W6 Begeleidt nieuwe collega's, stagiaires en/of vrijwilligers

De leermiddelen uit de serie **Traject Welzijn** zijn bestemd voor de opleidingen Pedagogisch werk, Maatschappelijke zorg en Sociaal werk. Door de thematische opbouw is **Traject Welzijn** geschikt voor alle onderwijsvormen en alle leerwegen, past daarnaast in verkorte trajecten en sluit aan bij elke leerstijl. De leerstof is opgebouwd uit: theorie, praktijksituaties en beroepsvaardigheden. Je kunt starten vanuit de theorie of vanuit een (gesimuleerde) praktijksituatie. Wat voor jou het beste werkt.

De **theorie** bevat alle basiskennis en achtergrondinformatie bij het betreffende werkproces en bevat veel voorbeelden uit de beroepspraktijk. De verwerkingsopdrachten sluiten aan bij de leerstof in de theorie.

De **praktijksituaties** zijn realistische beschrijvingen van situaties uit de beroepspraktijk, inclusief opdrachten gekoppeld aan houdingsaspecten, vaardigheden en kenniselementen.

De **beroepsvaardigheden** bevatten opdrachten voor het stapsgewijs aanleren van sociaal-agogische, communicatieve, verzorgende en creatieve vaardigheden.

Het complete aanbod van Traject Welzijn bestaat uit:

- theorieboeken met een heldere en gestructureerde uitleg over de benodigde vakkennis, verduidelijkt met veel praktijkvoorbeelden;
- werkboeken met verwerkingsopdrachten, toepassingsopdrachten en evaluatie- / reflectie-opdrachten;
- digitale omgeving met ondersteunend materiaal voor zowel student als docent.

Wil je weten welke materialen er nog meer beschikbaar zijn bij Traject Welzijn?

Kijk dan op www.thiememeulenhoff.nl/trajectwelzijn.

Auteur:

N. Berta

Onder redactie van:

M.H.A.J. Gloudemans

R.F.M. van Midde



9 789006 622478