

Oefenboek

rijbewijs B

Gevaarherkenning

Elk examen/tentamen in dit oefenboek is ingedeeld zoals een theorie-examen bij het CBR. Een examen begint met 25 vragen over gevaarherkenning. Bij deze vragen wordt je steeds de vraag gesteld:

Wat kan je hier het beste doen?

Je hebt steeds de keuze uit drie antwoorden: A. Remmen, B. Gas loslaten of C. Niets.

- A. Remmen; **In deze situatie is er direct gevaar dat vraagt om direct ingrijpen.**
- B. Gas loslaten; **Latent gevaar: er kan iets gebeuren. (dit staat los van snelheidsvermindering).** Je bent in deze situatie extra alert op eventueel gevaar dat veroorzaakt kan worden door andere weggebruikers.
- C. Niets; **Geen direct en geen latent gevaar.** Je kunt blijven rijden met dezelfde snelheid.

Hoe benader je een gevaarsherkenningssituatie?

Bij elke situatie zijn drie onderdelen belangrijk om mee te laten wegen in je antwoord.

Ten eerste: Het is belangrijk de situatie goed te observeren.

Wat zie ik? Wie doe ik? Wat doen de medeweggebruikers? Hoe zijn de (weers)omstandigheden? Wat kan ik verwachten dat er nu gaat gebeuren?

Ten tweede: Je zult moeten beslissen welk antwoord het beste bij je snelheid past. Onderin elk beeld zie je de snelheidsmeter.

Ten derde: Het is belangrijk om regelmatig in de binnenspiegel te kijken. Houd het achteropkomende verkeer in de gaten.

Hieronder een voorbeeld situatie:



Wat kan je het beste doen?

- A Remmen.
- B Gas loslaten.
- C Niets.

Belangrijk: Tijdens het CBR examen heb je slechts 8 seconden de tijd om de situatie te beoordelen en een antwoord te geven.

Examen I

De antwoorden en motivaties van examen 1 vind je vanaf pagina 201.



1. Wat kan je het beste doen?

- A. Remmen.
- B. Gas loslaten.
- C. Niets.



2. Wat kan je het beste doen?

- A. Remmen.
- B. Gas loslaten.
- C. Niets.



24. Wat kan je het beste doen?

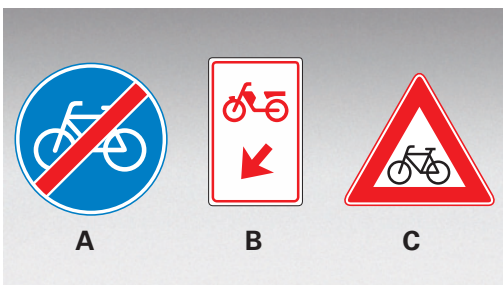
- A. Remmen.
- B. Gas loslaten.
- C. Niets.



25. Wat kan je het beste doen?

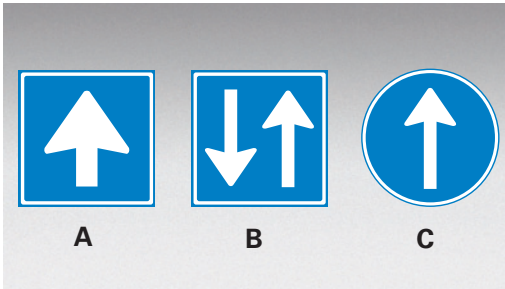
- A. Remmen.
- B. Gas loslaten.
- C. Niets.

26. Bij welk bord kan je verwachten dat bromfietzers de rijbaan oprijden?



- A. Bij bord A.
- B. Bij bord B.
- C. Bij bord C.

27. Welk bord heeft betrekking op éénrichtingsverkeer?



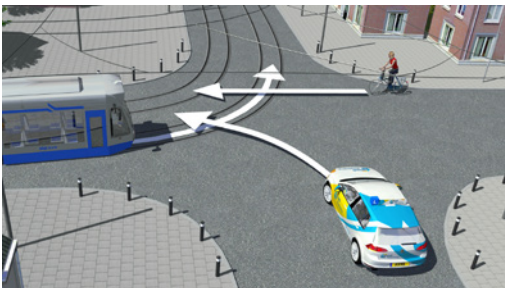
- A. Bord A.
- B. Bord B.
- C. Bord C.

28. Je parkeert hier; mag dat?



- Ja.
- Nee.

29. Wat is hier de juiste volgorde van voor laten gaan?



- A. Auto / tram / fietser.
- B. Tram / fietser / auto.
- C. Fietser / auto/ tram.

30. Je parkeert hier; mag dat?



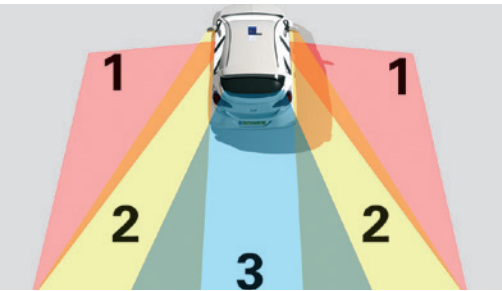
- Ja.
- Nee.

59. Op welke plaatsen plaatst de wegbeheerder wel eens een verkeersspiegel?



- A. Op plaatsen waar het heel erg druk is.
- B. Op plaatsen waar verschillende soorten verkeersdeelnemers elkaar tegenkomen of kruisen.
- C. Op plaatsen waar het uitzicht wordt belemmerd door bijvoorbeeld gebouwen en bomen.

60. Welk cijfer geeft de dode hoek(en) van een personenauto aan?



- A. Het cijfer 1.
- B. Het cijfer 2.
- C. Het cijfer 3.

61. Is het verstandig om hier met een snelheid van 50 km per uur te rijden?



- Ja.
- Nee.

62. Moet je hier extra voorzichtig naderen?



- Ja.
- Nee.

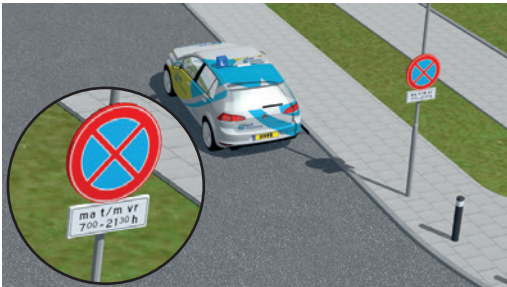
51. Je stopt hier om te winkelen; mag dat?



Ja.

Nee.

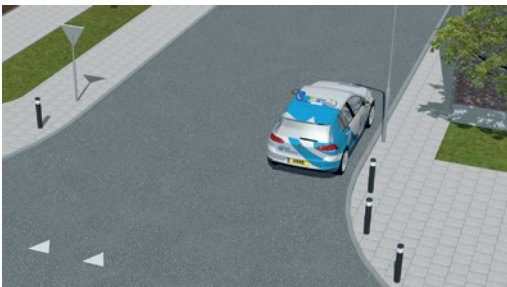
52. Je parkeert hier op woensdag om 7:30 uur; mag dat?



Ja.

Nee.

53. Binnenmeter afstand van een kruispunt geldt een parkeerverbod.



..... meter.

54. Je wilt rechtdoor; mag dat?



Ja.

Nee.

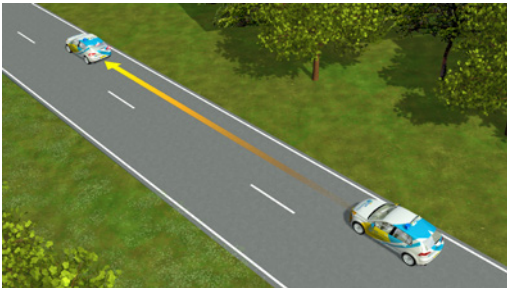
59. Is hier de volgafstand voldoende?



Ja.

Nee.

60. De reactietijd wordt positief beïnvloed door:

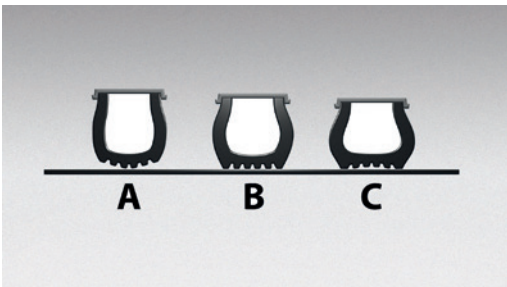


A. Het profiel van de banden en de conditie van de remmen.

B. Met voldoende rust en een goede lichamelijke conditie achter het stuur plaats te nemen.

C. De reactietijd kan niet positief beïnvloed worden.

61. Welke band heeft een te lage bandenspanning?



A. Band A.

B. Band B.

C. Band C.

62. Voordat je wegrijdt laat je de motor stationair warm draaien; is dat milieubewust?



Ja.

Nee.

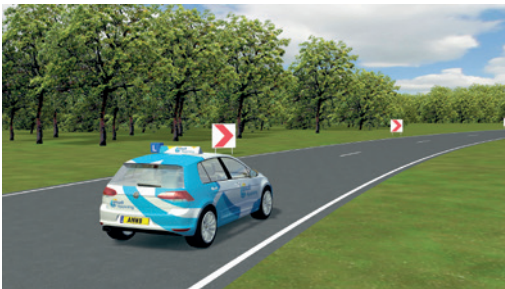
43. Je wilt links afslaan; moet je de ruiter voor laten gaan?



Ja.

Nee.

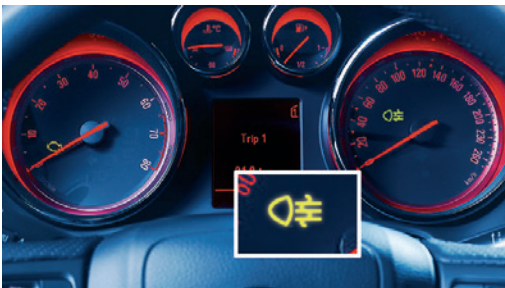
44. Moet je hier je snelheid aanpassen?



Ja.

Nee.

45. Wat is de betekenis van dit symbool?



A. Het groot licht is aan.

B. Het mistachterlicht is aan.

C. Storing in het Anti Blokkeer Syteem (ABS) van de auto.

46. Mag je op een weg waar dit bord is geplaatst achteruit een inrit inrijden?



Ja.

Nee.

Sleepvragen

Met invoering van het digitale examen zijn er meer manieren van vragen mogelijk geworden. Een nieuwe manier van bevragen zijn de zogenaamde sleepvragen.

Op het CBR examensysteem sleep je het nummer naar de juiste plaats.

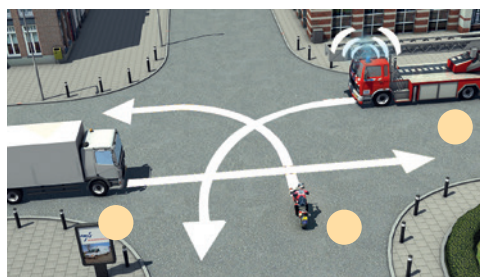
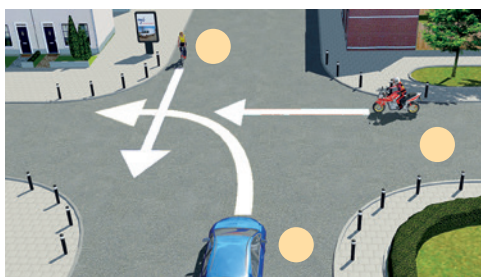
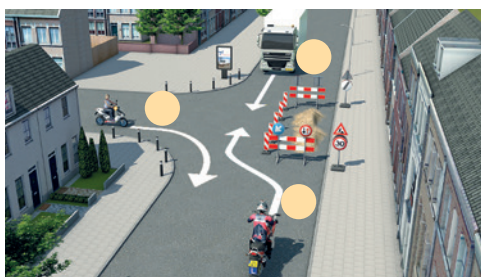
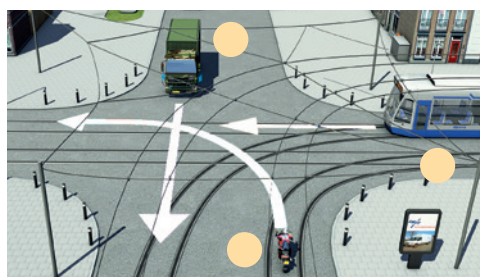
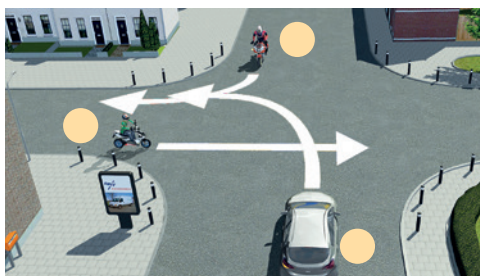
In het boek kun je het nummer bij de voertuig in de juiste volgorde van voorrang zetten.

In principe is de vraag hetzelfde als "Wat is de juiste volgorde van voorrang".

1

2

3



Antwoorden en motivaties examen I

1. b Gas loslaten: Ver voor je is er iets aan de hand. Je kunt het beste uit voorzorg het gas loslaten om voorbereid te zijn op het onbekende dat verderop plaatsvindt.
2. b Gas loslaten: Deze fietsende kinderen zijn een onzekere factor en vaak onvoorspelbaar. Je zult extra voorzichtig moeten zijn en het gas loslaten.
3. a Remmen: De vrachtauto wil naar rechts en zal dit waarschijnlijk nog voor je doen. Je moet dus remmen om deze vrachtauto de ruimte te geven om in te voegen.
4. c Niets: Het (over)zicht is goed, je snelheid is aangepast en je hebt voldoende ruimte om je heen. Je kunt met deze snelheid blijven rijden.
5. b Gas loslaten: De bestuurder van de auto achter de bestelauto kan jou niet zien en je weet niet wat hij of zij van plan is. Je moet dus extra oplettend zijn.
6. c Niets: Je hebt hier alle ruimte en voldoende (over)zicht om met deze snelheid te kunnen blijven rijden.
7. c Niets: Je hebt hier alle ruimte en voldoende (over)zicht om met deze snelheid te kunnen blijven rijden.
8. a Remmen: De vrachtauto staat te laden en lossen. Gelet op de volgfstand en snelheid moet je in deze situatie wel remmen.
9. a Remmen: De vuilniswagen staat midden op rijbaan en blokkeert jouw doorgang en bovendien komt er ook nog een fietser aan. Gezien de snelheid moet je remmen.
10. b Gas loslaten: Gezien hun positie zullen de fietsers weer via de berm terug gaan naar het fietspad. Je moet echter wel voorzichtig zijn en dus kan je het beste het gas loslaten.
11. b Gas loslaten: Je snelheid is niet hoog maar toch moet je extra alert zijn voor de handelingen van de invoegende auto en kan je het beste het gas loslaten.
12. c Niets: Je hebt in deze situatie voldoende (over)zicht en ruimte en er gebeurt niets dus kun je met deze snelheid blijven rijden.
13. a Remmen: De richtingaanwijzer geeft aan dat je linksaf gaat. Daar remt een witte bestelauto. Je moet, gezien de bocht en je snelheid, remmen.
14. a Remmen: De fietser heeft je niet gezien en steekt toch over, je moet, zeker gezien je snelheid remmen om niet in botsing te komen.
15. a Remmen: Deze voetgangers steken vlak voor je over, zeker gezien de weersomstandigheden en jou snelheid van 50 km per uur moet je hier remmen.
16. b Gas loslaten: De inhalende bestelauto beperkt je zicht. Hierdoor ontstaat er voor je onduidelijkheid over de situatie die zich achter de bestelauto bevindt.
17. b Gas loslaten: Je rijdt langzaam maar er steken wel mensen over. Laat het gas los en blijft alert.

18. a Remmen: De fietsers rijden pal voor je auto en je hebt maar weinig volgafstand dus je moet wel remmen om een aanrijding te voorkomen.
19. b Gas loslaten: De fietser met passagier haalt de bestelauto in en het is onduidelijk of je voldoende ruimte hebt. Extra voorzichtigheid is hier geboden.
20. b Gas loslaten: De autobus voor je remt. Je snelheid is laag en met deze weersomstandigheden is het gevaarlijk om steeds te remmen en kan je beter het gas loslaten.
21. a Remmen: Deze auto staat geparkeerd en de auto erachter verkleint de doorgang en je hebt geen zicht op wat er door de bocht komt. Gezien je snelheid moet je hier remmen.
22. c Niets: Je hebt in deze situatie voldoende (over)zicht en ruimte en er gebeurt niets dus kan je met deze snelheid blijven rijden.
23. b Gas loslaten: De fietsers rijden naast elkaar en gebruiken daardoor een groot gedeelte van de rijbaan. Laat het gas los en blijf alert.
24. b Gas loslaten: De scooter zal waarschijnlijk voor aansluiten bij het verkeerslicht maar rijdt momenteel op jouw weghelft. Vanwege deze onzekerheid kan je het beste het gas loslaten.
25. a Remmen: De fietser heeft je wel gezien maar steekt toch over, je moet remmen om een aanrijding te voorkomen.
26. b (7 en 37)
27. a (37)
28. nee
Het bord E1 geeft een parkeerverbod aan. Het verbod geldt voor die zijde van de weg waar het bord is geplaatst, behalve voor de parkeren tot bestemde weggedeelten. (20)
29. b Tram / fietser / auto
Er is sprake van een gelijkwaardig kruispunt. De tram mag als eerste, ondanks dat de fietser rechtdoorgaand verkeer op de zelfde weg is. Voor trams geldt een uitzondering, afbuigende trams moet je voor laten gaan. De fietser komt van rechts ten opzichte van de auto. De bestuurder van de auto moet dus ook de fietser voor laten gaan en mag als laatste. (10 en 11)
30. ja
Het bord E1 geeft hier wel een parkeerverbod aan, maar het verbod gaat pas in bij het bord. Voor het parkeren mag je hier zowel de rijbaan als de berm gebruiken. Natuurlijk is het veiliger om hier in de berm te parkeren. (7 en 20)
31. 1.00 meter
Alleen lange ondeelbare lading mag voor het voertuig uitsteken en dan niet meer dan 1.00 meter. (29)
32. nee
Een doorgetrokken streep mag je niet overschrijden. (5)
33. a
100 km per uur.
Een weg met twee doorgetrokken of onderbroken asstrepen met een groene vulling tussen beide strepen is meestal een weg waar een maximumsnelheid van 100 km per uur geldt. Dat moet dan wel door borden autoweg of maximumsnelheid worden aangegeven. (12)