

Oefenboek

rijbewijs A

Examen 1

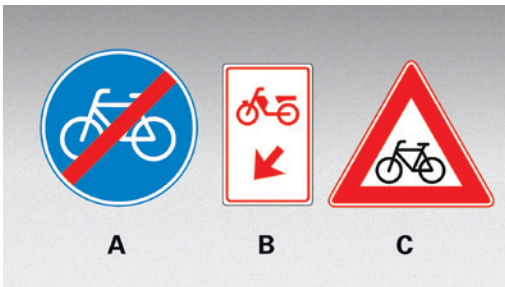
De antwoorden en motivaties van examen 1 vind je vanaf pagina 118.

1. Wat zijn de belangrijkste eigenschappen van motorhandschoenen?



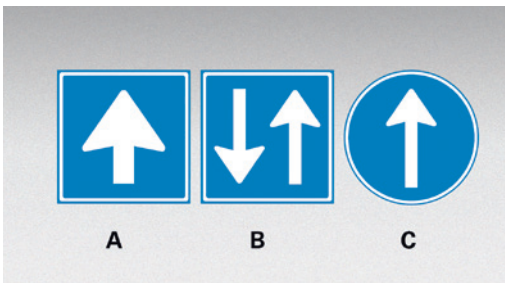
- A. Dat ze warm zijn en soepel om je hand en vingers zitten.
- B. Dat ze bescherming bieden en waterdicht zijn.
- C. Dat je zoveel mogelijk voeling hebt met het stuur en bescherming bij het vallen.

2. Bij welk bord kun je verwachten dat bromfietzers de rijbaan oprijden?



- A. Bord A.
- B. Bord B.
- C. Bord C.

3. Welk bord heeft betrekking op éénrichtingsverkeer?



- A. Bord A.
- B. Bord B.
- C. Bord C.

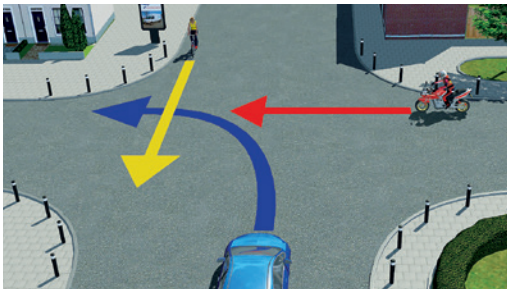
4. Mag je verwachten dat deze autobus de vrachtauto in gaat halen?



Ja.

Nee.

5. Wat is hier de juiste volgorde van voor laten gaan?



A. Motorfiets / auto / fiets.

B. Fiets / motorfiets / auto.

C. Fiets / auto / motorfiets.

6. Heeft de rode auto voorrang?



Ja.

Nee.

7. Mag je dit bord links passeren?



Ja.

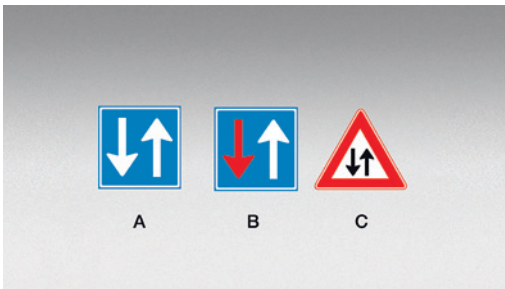
Nee.

4. Wat betekent dit bord?



- A. Vluchthaven.
- B. Invoegstrook.
- C. Taperaansluiting.

5. Door welk bord word je gewaarschuwd voor tegenliggers?



- A. Door bord A.
- B. Door bord B.
- C. Door bord C.

6. Je rijdt op een voorrangsweg door geel licht. Het was mogelijk om te stoppen. Mag dat?



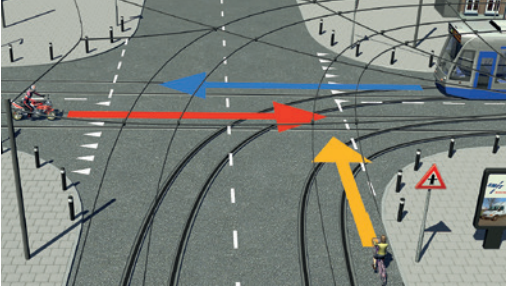
- Ja.
- Nee.

7. Bij gebruik van een combinatie van drugs en alcohol geldt:



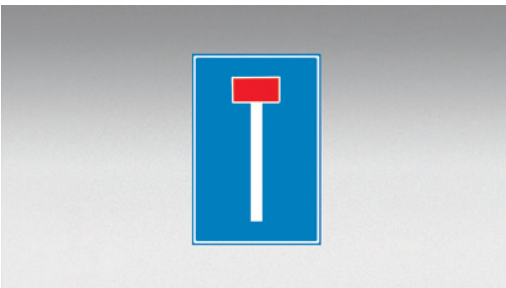
- A. Voor drugs, de gedragsgerelateerde grenswaarde in combinatie met de grenswaarden voor alcohol, 0,2 promille (88 µg/l) voor beginnende bestuurders en 0,5 promille (220 µg/l) voor ervaren bestuurders.
- B. Voor drugs, de zogenoemde nul-limiet en voor alcohol, 0,2 promille (88 µg/l) voor beginnende bestuurders en 0,5 promille (220 µg/l) voor ervaren bestuurders.
- C. De zogenoemde nul-limiet.

8. Wat is hier de juiste volgorde van voor laten gaan?



- A. Fiets / tram en motorfiets.
- B. Tram en motorfiets / fiets.
- C. Tram / fiets / motorfiets.

9. Mag je bij dit bord rechtdoor rijden?



- Ja.
- Nee.

10. Word je hier gewaarschuwd voor overstekend wild?



- Ja.
- Nee.

11. Wat is een spookfile?



- A. Dat is een file die voornamelijk ontstaat tijdens dichte mist.
- B. Dat is een file die veroorzaakt wordt door het rijden met steeds wisselende snelheden, zoals telkens remmen en weer optrekken.
- C. Dat is een file die ontstaat als het verkeersaanbod groter is dan wegcapaciteit, bij zeer ernstige verkeersongevallen of wanneer de rijbaan gedeeltelijk is afgesloten.

28. Je verlaat hier een 30 km zone en wilt schuin rechtdoor. Moet je de fietsers voor laten gaan?



Ja.

Nee.

29. Je wilt de weg naar links blijven volgen. Moet je de rechtdoorgaande auto voor laten gaan?



Ja.

Nee.

30. Nader je hier een voorrangskruispunt?



Ja.

Nee.

31. Wat betekenen deze bordes samen?



A. Over 100 m volgt een voorrangskruispunt.

B. Over 100 m eindigt de voorrangsweg.

C. Over 100 m moet je voorrang verlenen aan bestuurders op de kruisende weg.

32. Je wilt rechtsaf. Moet je de personenauto voor laten gaan?



Ja.

Nee.

examen 3

33. Met welk maximale snelheidsverschil mag je tussen een file doorrijden?

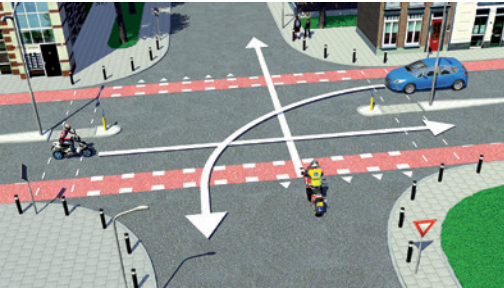


A. 10 km per uur.

B. 15 km per uur.

C. 20 km per uur.

34. Wat is hier de juiste volgorde van voor laten gaan?



A. Bromfiets / auto / motorfiets.

B. Auto / bromfiets / motorfiets.

C. Auto / motorfiets / bromfiets.

35. Mag je hier even langzaam rijden omdat je wacht op een collegamotorrijder?



Ja.

Nee.

Examen 4

examen 4

De antwoorden en motivaties van examen 4 vind je vanaf pagina 128.

1. Je parkeert hier je motorfiets. Mag dat?



2. Zijn beide spiegels op deze motorfiets verplicht?



Ja.

Nee.

3. Wat is hier de juiste volgorde van voor laten gaan?



A. Motorfiets / landbouwvoertuig / tram.

B. Tram / landbouwvoertuig / motorfiets.

C. Tram / motorfiets / landbouwvoertuig.

4. Je hebt nog geen motorrijbewijs. Vanaf welke leeftijd mag je het rijbewijs A halen?



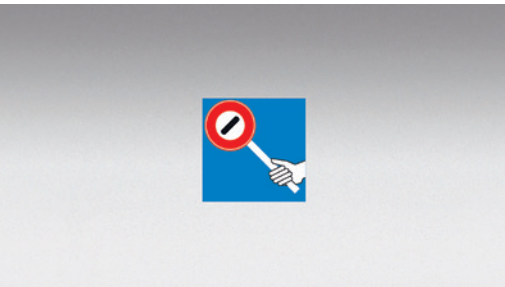
- A. 18 jaar.
- B. 20 jaar.
- C. 24 jaar.

5. De motorrijder haalt de personenauto zo in. Mag dit?



- A. Ja, dit is geen doorgetrokken streep in de zin van de verkeersregels.
- B. Ja, mits de motorrijder ruimte genoeg heeft en de bestuurder van de auto heeft gewaarschuwd met een signaal van zijn groot licht.
- C. Nee, je hebt hier te weinig ruimte en andere bestuurders verwachten jou hier niet.

6. Welke personen mogen uitsluitend aanwijzingen geven om je te laten stoppen?



- A. Militairen van de marechaussee.
- B. Begeleiders van een railvoertuig.
- C. Begeleiders van een railvoertuig en daartoe bevoegde en als zodanig kenbare verkeersregelaars en verkeersbrigadiers.

7. Je wilt de rotonde verlaten. Moet je richting aangeven?



- Ja.
- Nee.

Sleepvragen

Met invoering van het digitale examen zijn er meer manieren van vragen mogelijk geworden. Een nieuwe manier van bevragen zijn de zogenaamde sleepvragen.

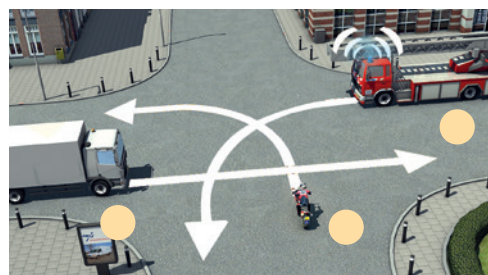
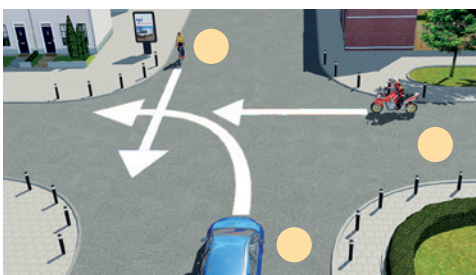
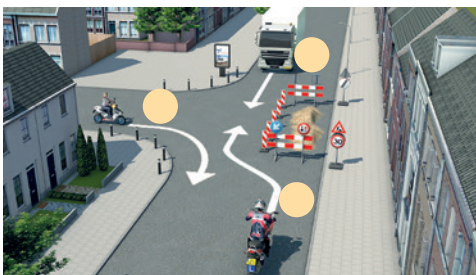
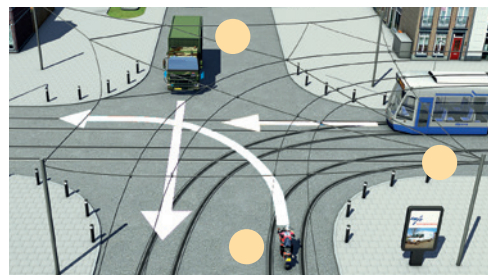
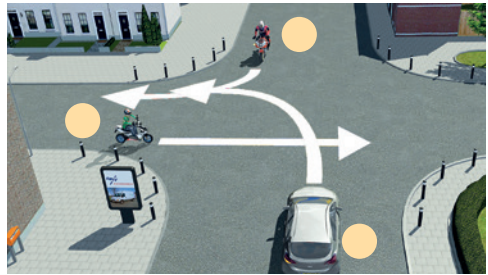
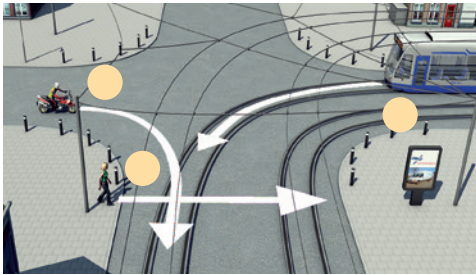
Op het CBR examensysteem sleep je het nummer naar de juiste plaats.

In het boek kun je het nummer bij de voertuig in de juiste volgorde van voorrang zetten. In principe is de vraag hetzelfde als "Wat is de juiste volgorde van voorrang".

1

2

3



Antwoorden en motivaties examen 1

- 1 C Dat je zoveel mogelijk voeling hebt met het stuur en bescherming bij het vallen. De beheersing van het stuur en de bedieningsonderdelen is heel belangrijk. Daarbij is het veiliger als je komt te vallen.
- 2 B Bord B is een aanduiding voor bestuurders van bromfietsen om op de rijbaan te gaan rijden.
- 3 A Bord A heeft betrekking op éénrichtingsverkeer. Bord B betekent 'inrijden toegestaan' en vind je meestal op parallelwegen. Bord C is een gebod tot het volgen van de rijrichting die op het bord is aangegeven.
- 4 Ja Op autosnelwegen mogen vrachtauto's 80 km per uur en T100-bussen mogen daar 100 km per uur en zullen naar verwachting de vrachtauto in gaan halen.
- 5 B Fiets / motorfiets / auto.
De bestuurder van de auto moet de bestuurder van de motorfiets voor laten gaan, omdat deze van rechts komt op een gelijkwaardig kruispunt. Tevens moet de automobilist de rechtdoorgaande fietser vrije doorgang verlenen. De bestuurder van de motorfiets moet de fietser voor laten gaan, omdat deze van rechts komt op een gelijkwaardig kruispunt.
- 6 Ja De rode auto moet je voor laten gaan. Hij komt op deze Y-aansluiting immers van rechts.
- 7 Ja Je mag dit bord aan beide zijden passeren.
- 8 Nee Als je op dit kruispunt rechtdoor wilt rijden, moet je de voorsorteerstrook volgen waarin die richting is aangegeven.
- 9 Ja Dat is op deze manier toegestaan. Het is echter veiliger om wat minder ver naar links te gaan waardoor je het rakelings rechts inhalen door auto's kunt voorkomen.
- 10 A 100 km per uur.
Op een rijbaan met een dubbele middenstreep, waarbij groene asvulling is aangebracht, geldt een maximumsnelheid van 100 km per uur. Dat wordt ook door middel van borden aangegeven.
- 11 Nee Motorvoertuigen met een aanhangwagen mogen deze weg niet inrijden.
- 12 Ja Het bord C5 betekent dat inrijden is toegestaan.
- 13 Nee Het betreft hier een éénrichtingsweg.
- 14 Nee Het is niet verplicht maar wel verstandig om een gevarendriehoek bij je te hebben, omdat je als bestuurder van een motorvoertuig op meer dan twee wielen in bepaalde gevallen een gevarendriehoek moet plaatsen. Dat kan bijvoorbeeld voor komen als je met pech staat.
- 15 C Vier rijstroken.
- 16 Ja Van de invoegstrook de doorgaande rijbaan oprijden (invoegen) is een bijzondere manoeuvre waarbij je richting moet aangeven.