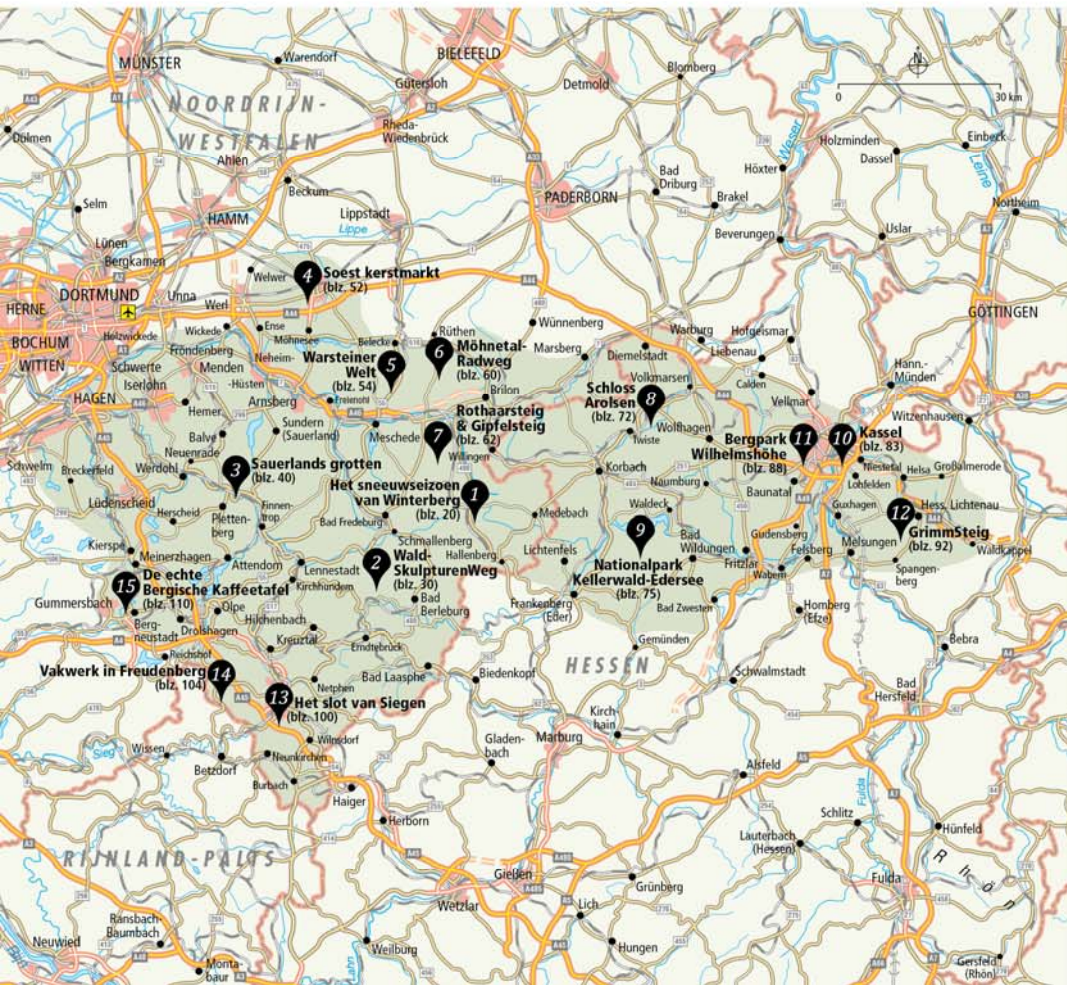


# De 15 hoogtepunten in Sauerland



## VERSCHEREN TITELS IN DEZE SERIE

- |                             |                                       |                 |
|-----------------------------|---------------------------------------|-----------------|
| Adriatische kust            | Franse Alpen                          | Moezel          |
| Algarve                     | Franse Atlantische kust               | München         |
| Amsterdam                   | Fuerteventura                         | Napels          |
| Amsterdam English edition   | Gardameer                             | New York        |
| Andalusië                   | Gran Canaria                          | Normandië       |
| Antwerpen, Mechelen         | Hamburg                               | Oslo            |
| Ardeche, Tarn, Cevennen     | Helsinki                              | Parijs          |
| Ardennen                    | Ibiza                                 | Picardië        |
| Athene                      | Ierland                               | Porto           |
| Bali                        | IJsland                               | Praag           |
| Bangkok                     | Istanbul                              | Provence        |
| Barcelona                   | Italiase Riviera                      | Rhodos          |
| Beijing                     | Kanaaleilanden                        | Rijnroute       |
| Berlijn                     | Keulen                                | Rome            |
| Bilbao, San Sebastián       | Kopenhagen                            | Saarland        |
| Boedapest                   | Kos                                   | Samos           |
| Bretagne                    | Krakau                                | Sardinië        |
| Brugge en de Belgische kust | Kreta                                 | Sauerland       |
| Brussel                     | Kroatische kust, Dalmatië             | Sevilla         |
| Corfu                       | Lago Maggiore                         | Sicilië         |
| Corsica                     | Languedoc-Roussillon                  | Slovenië        |
| Costa Blanca                | La Palma                              | St.-Petersburg  |
| Costa Brava                 | Lanzarote                             | Stockholm       |
| Costa del Sol               | Lille                                 | Suriname        |
| Côte d'Azur                 | Lissabon                              | Thailand zuid   |
| Cuba                        | Londen                                | Tenerife        |
| Curaçao, Aruba, Bonaire     | Los Angeles, San Francisco, Las Vegas | Texel           |
| Cyprus                      | Luxemburg                             | Tokyo           |
| Dolomieten                  | Macedonië                             | Toscane         |
| Donauroute                  | Madeira                               | Turkse westkust |
| Dordogne                    | Madrid                                | Turkse zuidkust |
| Dubai                       | Málaga                                | Umbrië          |
| Dublin                      | Mallorca                              | Valencia        |
| Edinburgh                   | Malta                                 | Venetië         |
| Egypte                      | Marrakech                             | Waddeneilanden  |
| Eifel                       | Milaan                                | Wenen           |
| Florence                    |                                       | Zuid-Afrika     |
|                             |                                       | Zwarte Woud     |

## BOEK EN KAART: ZO WERKT HET

- Dit symbool verwijst naar de uitneembare kaart
- Op de kaart zijn alle adressen met naam ingetekend en door deze symbolen snel te vinden:
- Bezienswaardigheden**
- Overnachten**
- Eten en drinken**
- Winkelen**
- Uitgaan**
- Sport en activiteiten**

## DE 15 HOOGTEPUNTEN

- Winters wit** -> *het sneeuwseizoen van Winterberg*
- Monumentaal bos en Grote Kunst** -> *WaldSkulpturenWeg*
- Holenbeer en bruidssluier** -> *Sauerlands grotten*
- Kerstmarkt in historisch jasje** -> *Soest*
- Reinheid onder de dop** -> *Warsteiner Welt*
- In volle vaart** -> *MöhnetalRadweg*
- Wandelbasis Olsberg** -> *Rothaarsteig & Gipfelsteig*
- Vorstelijke banden** -> *Schloss Arolsen*
- Kromme eiken, virtuele vlinders** -> *Nationalpark Kellerwald-Edersee*
- 100-dagen-museum** -> *Kassel*
- Onder het oog van Herkules** -> *Bergpark Wilhelmshöhe*
- Wandelen door sprookjesland** -> *Grimmsteig*
- Oranjesporen en Rubens** -> *het slot van Siegen*
- De fraaiste vlekken** -> *vakwerk in Freudenberg*
- Pure verwennerij** -> *de echte Bergische Kaffeetafel*



2

UNESCO-Werelderfgoederen in deze gids: het Nationalpark Kellerwald-Edersee en het Bergpark Wilhelmshöhe in Kassel.

3-4

uur rijden is het van Utrecht of Brussel naar Sauerland.

14

documenta's vonden tot dusverre plaats in Kassel; de 15e volgt in 2022.

17

stuwmeren telt Sauerland. De vijf grootste zijn de Möhnesee, de Sorpesee, de Diemelsee, de Hennesee en de Biggesee.

34

wisenten werden in 2017 in de Wisent-Wildnis geteld.

156

meter is het hoogteverschil tussen top en uitloop van de Mühlenkopf-skischans bij Willingen.

160

meter klimmen en klauteren aan één stuk: Aventura in Medebach is het langste speeltoestel van Europa.

200

ballonnen - soms nog een paar meer - stijgen er op tijdens de Montgolfiade van Warstein; daar komen 200.000 bezoekers naartoe.

244

kilometer lang is de Bergische Panoramasteig - elke kilometer wandelend genieten.

843

meter is de hoogte van de Langenberg, bij Willingen. De Kahler Asten bij Winterberg blijft daar 2 meter onder.

1370

meter lang is de Ettelsberg-kabelbaan en overbrugt daarmee een hoogteverschil van 237 meter.

3000

kilometer lang is het fietsnetwerk van Sauerland - met volop afwisseling.

13 000

inwoners telt Winterberg. In Kassel wonen bijna 200.000 mensen. Maar over de hele linie is Sauerland heel dun bevolkt.

100 000

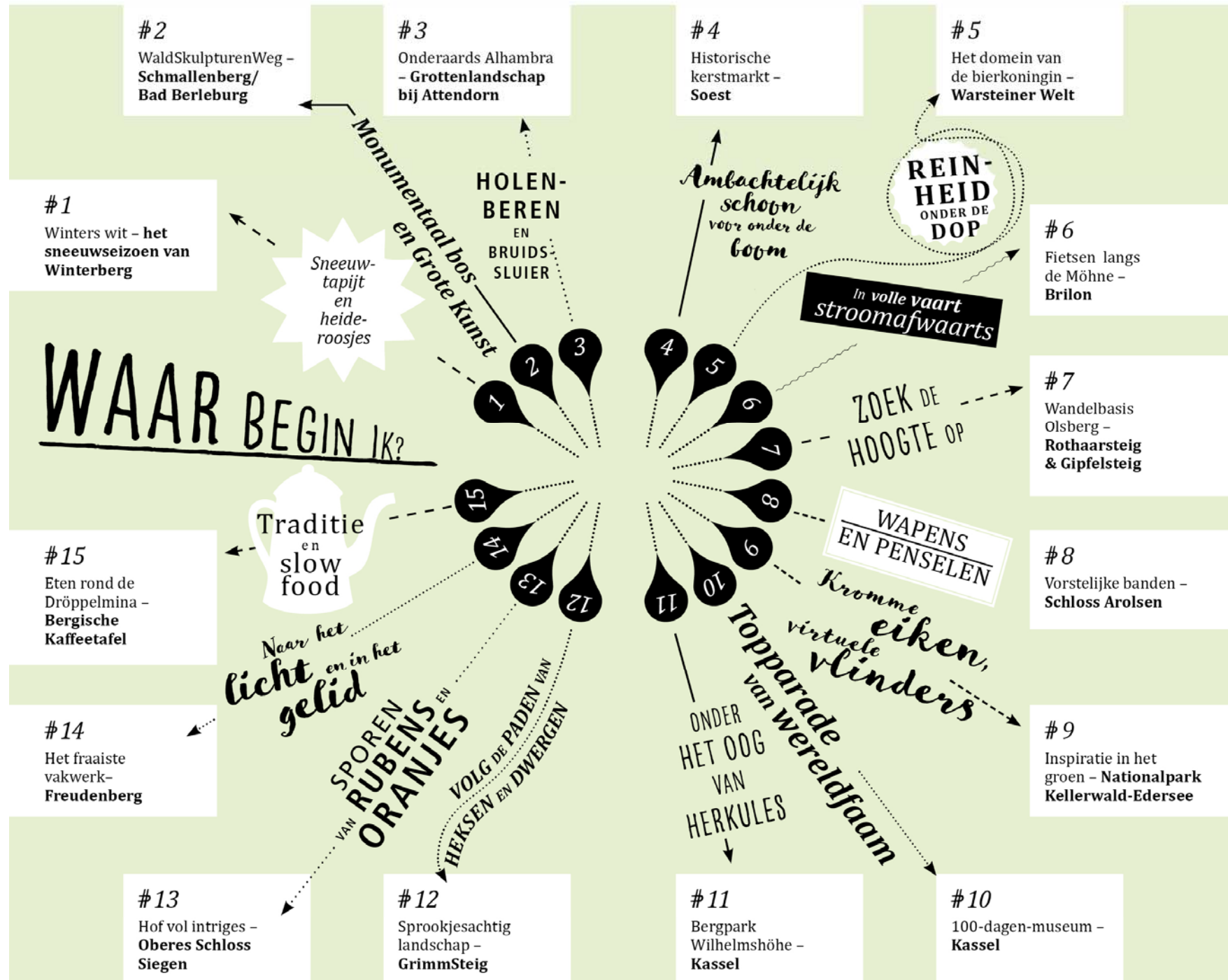
flessen per uur gaan er over de band van Warsteiner.

400.000.000

jaar geleden bevond zich tussen het huidige Ruhrgebied en Kassel een enorme oerzee.

800  
jaar oud zijn sommige  
verwongen eiken op de  
steile wanden langs de  
Edersee.







## WINTERBERG

## Bezienswaardigheden

- 1 Kurpark
- 2 St. Georg Sprung-schanze
- 3 Erlebnisberg Kappe

## Overnachten

- 1 Oversum Vitalresort
- 2 Landal Winterberg
- 3 Das kleine Altstadt-hotel
- 4 Central Hotel
- 5 Der Brabander
- 6 Berghotel Kahler Asten
- 7 Romantik Berghotel Astenkronen
- 8 Astenrose
- 9 Dorint Hotel & Sportresort Winterberg

- 10 Wittgensteiner Landhaus

## Eten en drinken

- 1 Korn Kurparkstuben
- 2 Kaffeehaus Winterberg No. 1
- 3 Brack's Nudelhaus UG
- 4 Schneewittchen Haus
- 5 Winterberg Panorama Café
- 6 Café Zimt-Apfel
- 7 Gasthof Zur Post

## Winkelen

- 1 Chris van der Lugt
- 2 Schuhhaus Faupel
- 3 Sport und Mode Menke

- 4 Berggoltschmiede

## Uitgaan

- 1 Muh've In
- 2 Der Brabander Skihütte

## Actief

- 1 Stadswandeling (i)
- 2 Bikepark
- 3 Kletterwald
- 4 Steinkuhle
- 5 Golfclub Winterberg
- 6 Freibad Siedlinghausen

Boek dan ruim een jaar tevoren ...  
In der Büre 21, tel. 02981 928 74 10, [www.landal.nl/winterberg](http://www.landal.nl/winterberg), prijzen sterk afhankelijk van seizoen en chalettype.

## Aandacht en service

## Das kleine Altstadt-hotel 3

Gezellig driesterrenhotel middenin, maar toch aan de rustige kant van het centrum. Persoonlijke touch en service hebben hoge prioriteit, comfort gaat boven trend.

Hauptstraße 34, Winterberg, tel. 02981 92 82 80, [www.altstadt-hotel-winterberg.de](http://www.altstadt-hotel-winterberg.de), 2 pk vanaf € 84.

## Ski voor en na

## Central Hotel 4

Met meerpersoons- en familiekamers heel kindvriendelijk adres, in het centrum. Behalve voor ski's ook opslagruimte voor fietsen en motoren.

Après-ski komt op stoom in de *Alt Amsterdamer Stuben*, met treindecor. Geregeld is er livemuziek en je hoeft geen sportwedstrijd te missen.

Am Waltenberg 29, Winterberg, tel. 02981 924 50, [www.central-hotel-winterberg.de](http://www.central-hotel-winterberg.de), 2 pk vanaf € 104, grote familiekamer vanaf € 174.

## Hollandse succesformule

## Der Brabander 5

Fijn adres voor (jonge) gezinnen, groot gegroeid onder de bezielende leiding van de Nederlandstalige familie Meurs. Circa 95% van de gasten komt uit Nederland of België. Er zijn diverse kamertypes: tweepersoons tot ruime appartementen, allemaal vlak bij de piste en de Rothaarsteig. Ook daggasten kunnen gebruikmaken van de oriëntaalse sauna. Het huisrestaurant werkt vooral met buffetten. Naast het complex vind je het Pannenkoekenhuis.

Am Waltenberg 65, tel. 02981 93 20 (Familie Meurs, Nederlandstalig), [www.brabander.nl](http://www.brabander.nl), 2 pk € 108-130, appartementen vanaf € 32 p.p.

## Hoog op de heide

## Berghotel Kahler Asten 6

Eersterangslocatie op de Kahler Asten, uitzicht verzekerd. Vroege vogels hebben een rustig hardlooppark voor

de deur, maar ook later op de dag lokken de paden. Met twee restaurants, het ene zelfbediening, het andere wat meer klasse; zonsondergang in de biertuin. De kamers zijn eenvoudig.

Astenturm 1, tel. 02981 928 35 55, [www.kahler-asten.eu](http://www.kahler-asten.eu), 2 pk vanaf € 75.

## Exclusief

## Romantik Berghotel Astenkronen 7

Verzorgd en sfeervol (wellness)adres, romantisch ingericht. Ook niet-hotelgasten komen er op de goede creatieve keuken af, waar Peter Thon met de beste kwaliteit vlees en wild werkt en vooral Franse wijnen schenkt. Prijziger dan veel hotelletjes in het Sauerland; zouden de schilderijtjes van Cézanne en Le Sidaner dan toch echt zijn?!

Astenstraße 24, Altastenberg, tel. 02981 80 90, [astenkronen.jab.de](http://astenkronen.jab.de), 2 pk vanaf € 150, familiesuites € 206, aantrekkelijke arrangementen.

## Wijn en rozen

## Astenrose 8

Rozen in de hoofdrol in het wat Engels aandoende interieur. Een mooi wijnaanbod vult de nieuw-Duitse keuken aan. Die kost wat meer dan een maal in de gemiddelde Gaststube, maar eenmaal hier beland, ben – en wil – je niet snel weer weg. Nu maar hopen dat nevel het uitzicht niet belemmert.

Astenberg 3, Postwiese/Neuastenberg, tel. 02981 18 78, [www.astenrose.de](http://www.astenrose.de), 2 pk vanaf € 160.

## Op vorstelijke hoogte

## Dorint Hotel &amp; Sportresort Winterberg 9

Viersterrenhotel pal boven aan de piste van Neuastenberg en vlak naast het bovenstation van de skilift. Dorint is de grote speler van het skigebied en heeft zowel (gezins)kamers en appartementen als vakantiehuisjes. Het *Restaurant Fürst Richard* wordt druk bezocht, meestal is de dis in buffetstijl. Voor een drankje ga je de *Dorfschänke* in. De wellness wordt afzonderlijk uitgebouwd.

Dorfstraße 1, Neuastenberg, tel. 02981 89 70, [hotel-sauerland-winterberg.dorint.com](http://hotel-sauerland-winterberg.dorint.com), 2 pk vanaf € 93, vakantiehuisje € 147.



# 6

## In volle vaart – MöhnetalRadweg

Een heerlijk fietsritje van ongeveer 65 km in het Sauerland, zonder daarvoor in training te hoeven. Volg vanaf Brilon de Möhne tot de monding in de Möhnesee. Trap dan nog even door naar Neheim-Hüsten en neem de trein terug. Of wil je er een paar tandjes bij? Fiets dan – de volgende dag kan ook – over de RuhrtaRadweg terug.



Bij het station van het oude Hanzestadje Brilon pak je de fietsroute op: na het oversteken van de ringweg volg je al snel het pad langs de Möhne. Gedeeltelijk liep hier in de vorige eeuw een spoorlijn die nu garant staat voor een mooi asfaltpad met hooguit wat glooiingen. Tot vlak voor Rùthen is de B516 nooit ver, maar het blijft fietspad. Twee stadstorens van Rùthen en het barokke raadhuis staan nog overeind.

### Op kerkelijke hoogte

Dan koers je naar **Belecke 1**. De oude stad ligt strategisch hoog. Tijd om even af te stappen? Hobbelige klinkers voeren langs de pastorietaan naar de Pankratiuskerk, in het jaar 1072 als dependance van het Kloster Grafschaft gevestigd; de westelijke toren is romaans.

### Dam met verleden

De 605 m lange **Möhnedam 2** bij Günne werd gebouwd tussen 1908 en 1913. De dam werd geschiedenis toen de Engelsen er in 1943 speciaal ontworpen bommen op afvuurden. Stuitend als een zeilsteen bereikten en verwoestten die de stuwmuur. Een enorme vloedgolf was het gevolg, die meer dan 1400 mensen het leven kostte. In het **Landschafts Informations-Zentrum 3** wordt een videopresentatie getoond van de ramp en hoor je constructiedetails, maar ook over de flora en fauna in het natuurgebied.

De hoofdroute volgt na Niederense de B7. Sluit aan op de Ruhr en volg deze tot het station Neheim-Hüsten.

Blik op de Möhnesee.



#### INFO EN OPENINGSTIJDEN

**Belecke 1**: St. Pankratius, Am Propsteiberg 2.

**Möhnedam 2**: Möhnestraße.

**Landschafts Informations-Zentrum**

**3**: (LIZ) Brüninger Straße 2, Möhnesee; di.-vr. 10-17, za.-zo. 14-17 uur, € 3,50. Reisschema's voor ov op [www.rlg-oline.de](http://www.rlg-oline.de) (bus) en [www.bahn.de](http://www.bahn.de) (trein).

het meer, inrichting van hemelbed tot jaren 90.

**Haus Griese 2**: Seestraße 5, Möhnesee, tel. 02924 98 20, [www.hotel-haus-griese.de](http://www.hotel-haus-griese.de), 1 pk € 65, 2 pk € 99. Huisspecialiteit is Flammkuche.

**Haus Delecke 3**: Linkstraße 10-14, Möhnesee-Delecke, [www.haus-delecke.de](http://www.haus-delecke.de), torenkamer € 178, overige 2 pk vanaf € 110, tevens golfarrangementen.

**Jugendherberge Möhnesee 4**: Südufer 20, Möhnesee, [www.jugendherberge.de](http://www.jugendherberge.de). Als je met kinderen fietst een aanrader, veel sport en spel.

**Landhotel / Torhaus Möhnesee 5 2**: Arnsberger Straße 4, tel. 02924 879 83 43, [www.torhaus-moehnesee.de](http://www.torhaus-moehnesee.de), 1 pk € 60, 2 pk € 100-130. Sfeervolle plek.

#### OVERNACHTEN, ETEN EN DRINKEN

**Strandhof Möhnesee 1 1**: Bahnhofstraße 26, Möhnesee-Wamel, [www.strandhof-moehnesee.de](http://www.strandhof-moehnesee.de), 1 pk vanaf € 70, 2 pk € 84, restaurant di. gesl.

Dichter aan het water kun je niet zitten, sommige kamers bieden direct zicht op



Uitneembare kaart: D 2 / E 2