

ONTDEK DE MUST SEE'S VAN DE STAD



- ⦿ Top 10 selectie
Hoogtepunten

Verken de stad ⦿
gemakkelijk per
wijk



- ⦿ Met de leukste
hotspots en insider
tips

Met duidelijke ⦿
stadsplattegrond
en wandelkaarten



WAT
&
HOE

PARIS

STEDENTRIP

Top 10
hoogtepunten
& HANDIGE
KAARTEN



Top 10- selectie

- | | | |
|----|-------------------------|---------|
| 1 | Arc de Triomphe | 36 - 37 |
| 2 | Centre Georges Pompidou | 38 - 39 |
| 3 | Les Champs-Élysées | 40 - 41 |
| 4 | Les Invalides | 42 - 43 |
| 5 | Het Louvre | 44 - 45 |
| 6 | Musée d'Orsay | 46 - 47 |
| 7 | Notre-Dame | 48 - 49 |
| 8 | Les Quais | 50 - 51 |
| 9 | De Sacré-Coeur | 52 - 53 |
| 10 | La Tour Eiffel | 54 - 55 |



Arc de Triomphe

www.paris-arc-de-triomphe.fr

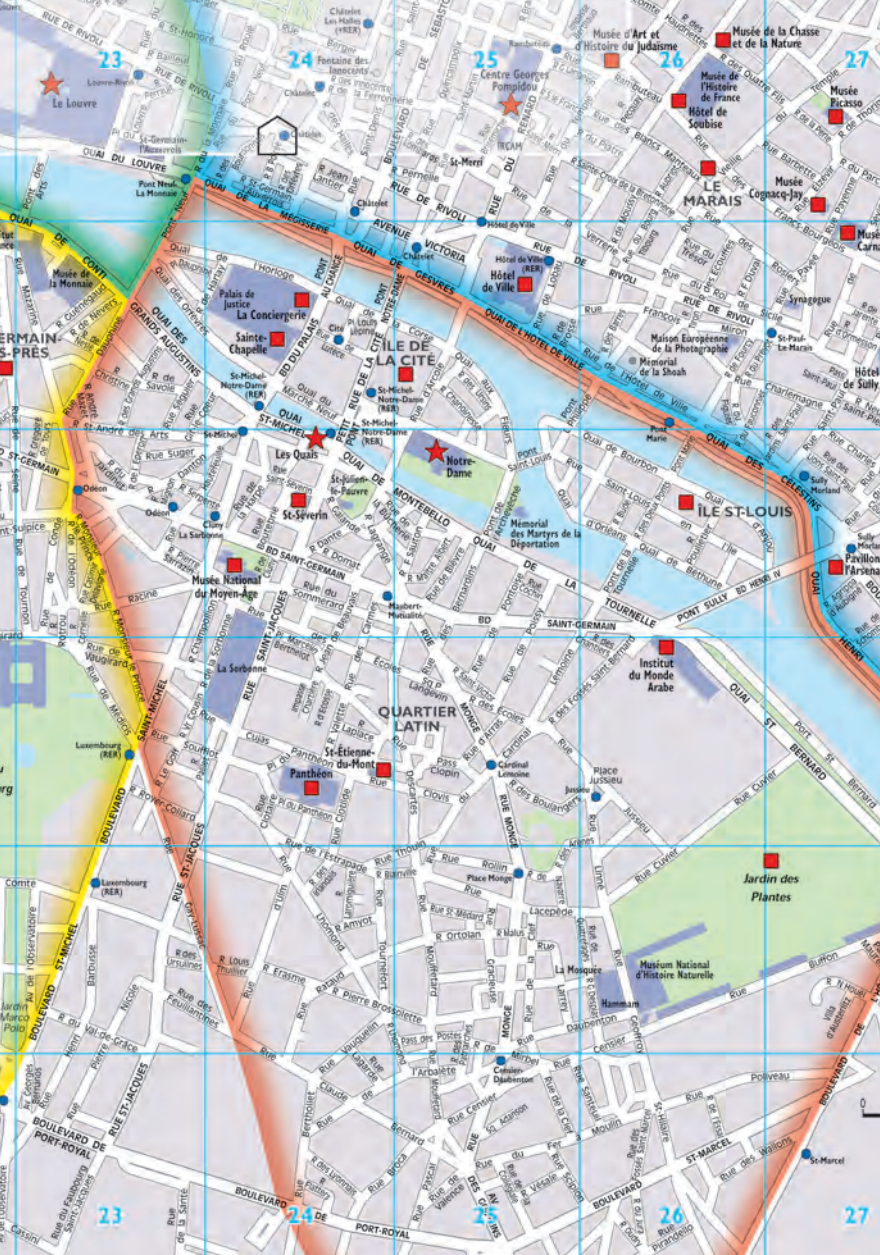
Napoleons iconische boog aan de voornaamste verkeersas van de stad vormt het middelpunt tijdens nationale vieringen en biedt een indrukwekkend uitzicht over Parijs.

Na de slag bij Austerlitz in 1805 beloofde Napoleon zijn troepen: 'Jullie marcheren onder zegebogen door huiswaarts.' De 50 m hoge Arc de Triomphe werd dertig jaar later voltooid toen Louis-Philippe, de laatste koning van Frankrijk, de boog opdroeg aan de legers van de Republiek en het Franse rijk. Later werd de boog gewijd aan de nagedachtenis van een tijdens de Eerste Wereldoorlog gesneuvelde onbekende soldaat van de Republiek. 'O immense kolos, uitgehouwen door de geschiedenis! Een veelheid van stenen als kroon op een veelheid van gloriezaden!' schreef Victor Hugo al, en de pilaren van de boog dragen inderdaad de namen van honderden Franse helden en de veldslagen waarin zij streden.

Meer dan 150 jaar markeerde de boog het einde van een perspectief, dat zich vanaf de Arc de Triomphe du Carrousel nabij het Louvre uitstrekte langs de place de la Concorde en de Champs-Élysées. In 1989 verrees in het verlengde van deze zichtas de enorme Grande Arche de la Défense, als het middelpunt van de nieuwe zakenwijk van Parijs.







23 24 25 26 27

LE LOUVRE
MUSEE D'ART ET D'HISTOIRE DU JUDAISME
MUSEE DE LA CHASSE ET DE LA NATURE
MUSEE D'HISTOIRE DE FRANCE
HOTEL DE SOUBISE
MUSEE PICASSO
MUSEE COGNAC-JAY
MUSEE CARNOT

LE MARAIS
HOTEL DE SOUBISE
MUSEE COGNAC-JAY
MUSEE CARNOT

ILE DE LA CITE
HOTEL DE VILLE (REK)
HOTEL DE VILLE

ILE SAINT-LOUIS
PAVILLON L'ARSENAL
PAVILLON L'ARSENAL

QUARTIER LATIN
MUSEE NATIONAL DU MOYEN-AGE
MUSEE NATIONAL D'HISTOIRE NATURELLE

MUSEE NATIONAL D'HISTOIRE NATURELLE
INSTITUT DU MONDE ARABE
JARDIN DES PLANTES

MUSEE NATIONAL D'HISTOIRE NATURELLE
JARDIN DES PLANTES

MUSEE NATIONAL D'HISTOIRE NATURELLE
JARDIN DES PLANTES

MUSEE NATIONAL D'HISTOIRE NATURELLE
JARDIN DES PLANTES

MUSEE NATIONAL D'HISTOIRE NATURELLE
JARDIN DES PLANTES

MUSEE NATIONAL D'HISTOIRE NATURELLE
JARDIN DES PLANTES

MUSEE NATIONAL D'HISTOIRE NATURELLE
JARDIN DES PLANTES

MUSEE NATIONAL D'HISTOIRE NATURELLE
JARDIN DES PLANTES

MUSEE NATIONAL D'HISTOIRE NATURELLE
JARDIN DES PLANTES

MUSEE NATIONAL D'HISTOIRE NATURELLE
JARDIN DES PLANTES

MUSEE NATIONAL D'HISTOIRE NATURELLE
JARDIN DES PLANTES

MUSEE NATIONAL D'HISTOIRE NATURELLE
JARDIN DES PLANTES

23 24 25 26 27

De beste hotspots

De beroemdste cafés & leukste bars	58 - 59
De gezelligste buurten	60 - 61
De beste restaurants	62 - 63
De fraaiste uitzichten	64 - 65
De knallendste kids-uitjes	66 - 67
De sportiefste belevenissen	68 - 69
Wandeling langs de Seine en over de eilanden	70 - 71
De leukste uitgaansgelegenheden	72 - 73
De mooiste musea en galeries	74 - 75
De indrukwekkendste kerken	76 - 77
De chicste accommodatie	78 - 79
De geweldigste winkels	80 - 81
Wandeling langs het Canal Saint-Martin	82 - 83



De beroemdste bars en leukste cafés

Angelina

Deze elegante theesalon uit de belle époque nabij de Tuileries is opgericht door een Oostenrijkse patissier en van oudsher een geliefde ontmoetingsplaats voor de modewereld.

✉ 226 rue de Rivoli, 75001 ☎ 01 42 60 82 00 🚶 Tuileries

Bar Hemingway

Deze bar ademt nog de sfeer van de periode waarin de grote auteur hier in het chique Ritz Hotel wat kwam drinken. Voortreffelijke single malt whisky en cocktails.

✉ Ritz Paris, 15 Place Vendôme, 75001 ☎ 01 43 16 33 74

🌐 www.ritzparis.com 🚶 Tuileries, Opéra 🚶 42, 52, 72

Bar Ourcq

De in het steeds hipper wordende Bassin de la Villette en aan het water gelegen Bar Ourcq is een trendy zomerse ontmoetingsplaats.

✉ 68 Quai de la Loire, 75019 ☎ 01 42 40 12 26 🌐 www.barourcq.free.fr

🚶 Laumière, Riquet 🚶 60

Buddha Bar

In deze trendy bar in een mezzanine kom je oog in oog te staan met de enorme Boeddha. Dj's draaien muziek die perfect aansluit bij de ontspannen sfeer.

✉ 8-12 rue Boissy d'Anglas, 75008 ☎ 01 53 05 90 00

🌐 www.buddhabar.com 🚶 Concorde 🚶 24, 42, 52, 72, 73, 84, 94

Café de la Paix

Dit historische café, waar Oscar Wilde vaak kwam, heeft zijn weelderige plafond van Garnier behouden. Garnier ontwierp ook de ertegenover gelegen Opéra.

✉ 5 place de l'Opéra ☎ 01 40 07 36 36 🌐 www.cafedelapaix.fr 🚶 Opéra



Eiffeltoren tot St-Germain-des-Prés

De Rive Gauche (linkeroever), met zijn smalle straatjes met winkels en restaurants en prachtige monumenten, toont overduidelijk de charme van Parijs. Het is een populaire woonwijk en heeft een grote aantrekkingskracht op toeristen en Parijzenaars.

In dit hoofdstuk omvat de linkeroever het gebied van de Eiffeltoren in het westen tot de Jardin du Luxembourg in het oosten en het gebied naar het zuiden met het in de vroege 20e eeuw bij kunstenaars en schrijvers populaire Montparnasse. Hier zijn enkele van de bekendste bezienswaardigheden te vinden, zoals het Musée d'Orsay, gevestigd in een prachtig spoorwegstation uit het industriële tijdperk, de sfeervolle, literaire wijk St-Germain-des-Prés, het indrukwekkende complex gebouwen van Les Invalides en het wonder van 19e-eeuwse constructietechniek, de Eiffeltoren.



ASSEMBLÉE NATIONALE PALAIS-BOURBON

De gevel van dit neoklassieke bouwwerk, waar de Franse Tweede Kamer zetelt, vertoont veel gelijkenis met die van de Madeleine aan de place de la Concorde. Het door de architect van Lodewijk XV, Gabriel, voltooide Palais-Bourbon draagt nog altijd de naam van de Franse koninklijke familie, die ooit eigenaar was van het gebouw. Een rondleiding (identiteitsbewijs noodzakelijk) voert langs de Kamer, waar de 577 *députés*, of leden van het parlement, in rijen op in halve cirkels opgestelde banken zitten, langs verscheidene ontvangtzalen en de rijkelijk door Delacroix versierde bibliotheek.

www.assemblee-nationale.fr

📍 10L 📧 33 quai d'Orsay, 126 rue de l' Université, 75007

☎ 01 40 63 60 00 🕒 Rondleidingen op afspraak. Gesl. tijdens feestdagen en parlementsittingen 🖐 Gratis

🏛 Assemblée Nationale

🚏 24, 63, 73, 83, 84, 93, 94 📍 Winkels

MUSÉE NATIONAL EUGÈNE DELACROIX

De ouderwetse charme van de rue de Furstenberg, verstopt achter de kerk St-Germain-des-Prés, is de perfecte plaats voor een aan één van Frankrijks voornaamste schilders gewijd museum. Delacroix woonde en werkte hier van 1857 tot zijn dood in 1863. Afgelopen van een paar schilderijen puilen het huis en het atelier dat hij in de tuin bouwde uit van tastbare herinneringen aan de kunstenaar: brieven, schetsen... en zijn palet. Er is ook een boekwinkel. Beslist een bezoek waard, ook vanwege de pittoreske buurt.

www.musee-delacroix.fr

📍 22P 📧 6 rue de Furstenberg, 75006 ☎ 01 44 41 86 50

🕒 Wo-ma 9.30-17.30 uur (eerste do van de maand tot 21 uur).

Gesl. feestdagen 🖐 Voordelig

🏛 St-Germain-des-Prés, Mabillon 🚏 39, 63, 70, 86, 95, 96

Quartier Latin en de eilanden

Het levendige Quartier Latin ligt op de linkeroever tussen de Carrefour de l'Odéon en de Jardin des Plantes. In de middeleeuwen was de wijk bekend als de 'Montagne Ste-Geneviève', naar de beschermheilige van Parijs. Pas later kreeg het de naam 'Quartier Latin' omdat Latijn de taal was die tot laat in de 18e eeuw op de hier gevestigde universiteit werd gesproken. Tot op heden is deze wijk het onbetwiste domein van Parijse studenten. De Sorbonne, de bekendste Franse universiteit, werd in 1257 gesticht; het huidige gebouw dateert uit het eind van de 19e eeuw. De naastgelegen 17e-eeuwse kerk is een voorbeeld van de jezuïetenstijl.

De twee eilanden in de rivier, Île de la Cité en Île St-Louis, hebben een verschillend verleden en karakter. Het Île de la Cité is niet alleen het historische centrum van Parijs, het is ook een schitterende, rustige plek die plaats biedt aan drie belangrijke monumenten: Notre-Dame, Sainte-Chapelle en Conciergerie. De vredige sfeer van het Île St-Louis is al merkbaar als je langs de schaduwrijke kade loopt, met zijn elegante 17e-eeuwse herenhuizen die stille getuigen zijn van een vervlogen tijdperk.





BIBLIOTHÈQUE NATIONALE DE FRANCE: FRANÇOIS MITTERRAND

Deze vier imposante torens in de vorm van open boeken werden in 1996 het nieuwe onderkomen van de nationale bibliotheek van Frankrijk en vormen het hart van een in rap tempo opbloeiend deel van Parijs. Avant-gardistische galeriën, waar je in plaats van schilderijen meer conceptuele kunst ziet, vestigen zich in omliggende straten, met name rue Louise Weiss. **Les Frigos**, een voormalig koelbedrijf dat nu ateliers herbergt, drukt een stempel van sjoefle authenticiteit op het gebied. Eind 2010 is een nieuw centrum voor mode en design geopend, de **Cité de la Mode et du Design**, gevestigd in oude industriegebouwen met een gedurfd modern architectonisch jasje. Een *passerelle* (voetgangersbrug), vernoemd naar de feministe Simone de Beauvoir, verbindt de bibliotheek met de Cinémathèque (► 146) in Bercy op de rechteroever van de Seine.

www.bnf.fr

📍 28T (buiten de kaart) 📧 Quai François-Mauriac, 75013 📞 01 53 79 59 59
🕒 Di-za 10-20, zo 13-19 uur 🖐 Tijdelijke exposities: gemiddeld 📺 Bibliothèque François-Mitterrand 🚗 62, 64, 89

Les Frigos

📍 28T (buiten de kaart) 📧 19 rue des Frigos, 75013 📞 www.les-frigos.com
🕒 Open ateliers op diverse tijden; bezoek aan ateliers van individuele kunstenaars alleen op afspraak 📺 Bibliothèque François-Mitterrand
🚗 62, 64, 89

Cité de la Mode et du Design

📍 28T 📧 34 quai d'Austerlitz, 75013 🌐 www.paris-docks-en-seine.fr
🕒 Dag. 10-19 uur; zie website voor openingstijden tentoonstellingen
📺 Gare d'Austerlitz 🚗 89

Praktische tips

TOERISTENBUREAUS

Pyramides Welcome Center (hoofdkantoor)

Office de Tourisme de Paris, 25 rue des Pyramides, 75001 Parijs

nl.parisinfo.com

☎ 01 49524263

🕒 Mei-okt dag. 9-19, nov-apr dag 10-19 uur

Gare du Nord Welcome Centre

18 rue de Dunkerque, bij sporen 7-9 waar internationale treinen aankomen

🕒 Dag. 8-30-18.30 uur

Reception du Carrousel du Louvre

99 rue de Rivoli, alleen informatie, geen verkoop tickets en toegangsbewijzen.

🕒 Dag. 10-20 uur.



GELD

De Franse munteenheid is de euro. Er zijn voldoende gelduitgifteautomaten om geld te pinnen met je bankpas. Creditcards worden vrijwel overal geaccepteerd.

FOOIEN

ja ✓ Nee ✗

Hotel (bediening inbegrepen)

Restaurant (bediening inbegrepen)

Café/bar (bediening inbegrepen)

Taxi

Rondleiding

Kruier

Toilet

- ✓ wisselgeld
- ✓ wisselgeld
- ✓ wisselgeld
- ✓ € 1,50
- ✓ € 1,50
- ✓ € 1,50
- ✓ wisselgeld

POST EN INTERNET

Postkantoren zijn herkenbaar aan een geel bord met het opschrift 'La Poste'. Het hoofdkantoor (52 rue du Louvre) is geopend ma-za 7.30-18, zo 10-18 uur. Het filiaal op 71 avenue des Champs-Élysées is geopend ma-vr 9-19 en za 10-13 uur. In Parijs vind je tal van internetcafés. De cafés van keten Milk (www.milkclub.com) zijn 24 uur per dag geopend en te vinden op diverse locaties, zoals Les Halles (31 boulevard Sébastopol) en Montparnasse (5 rue d' Odessa). Veel hotels, bars en restaurants bieden gratis wifi aan en in sommige publieke ruimten zijn wifi-hotspots.

TELEFOON

Alle telefoonnummers in Frankrijk hebben 10 cijfers. De nummers in Parijs en Île-de-France beginnen met 01. Er bestaan geen netnummers, je hoeft alleen het abonneenummer te kiezen. Vanaf 2017 zijn belminuten en databundels van Nederlandse providers vaak ook geldig in Frankrijk en de hele EU. Check dit voor vertrek bij je provider..

Alarmnummers

Algemeen 112

Politie 17

Brandweer 18

Ambulance 15

Dokter (24-uursdienst) 01 47 07 77 77

Landenummers

Toets 00 gevolgd door:

Frankrijk: 33

Nederland: 31

België: 32

AMBASSADES

Nederland ☎ 01 40 62 33 00

België ☎ 01 44 09 39 39

GEZONDHEID

Zon Juli en augustus zijn de zonnigste (en heetste) maanden. Bedek je huid of gebruik een zonnebrandcrème en drink voldoende water.

Geneesmiddelen Apotheken (*pharmacies*) zijn herkenbaar aan het groene kruisteken. Ze hebben gekwalificeerd personeel dat in staat is medisch advies te geven, eerste hulp te verlenen en een verscheidenheid aan medicatie voor te schrijven. Sommige medicijnen zijn echter alleen op recept verkrijgbaar (*ordonnance*).

Drinkwater Het kraanwater in Parijs (en in heel Frankrijk) is veilig om te drinken. Drink echter nooit water uit een kraan met het opschrift *eau non potable* (geen drinkwater). Mineraalwater is niet duur en overal verkrijgbaar.



PARIJS

Parijs heeft weidse vergezichten en indrukwekkende pleinen en boulevards, maar ook pittoreske dorpselijke wijken met kronkelende steegjes en romantische pleintjes.

Geniet van kunst in het Louvre, beklim de Eiffeltoren of bezoek de Notre-Dame en Sacré-Coeur. Parijs biedt je kunst, cultuur, heerlijk eten en de bijzonderste plekjes.

- De **Top10-selectie** van onbetwiste hoogtepunten
- De **beste hotspots**: van de gezelligste buurten tot de mooiste musea
- Verken **de stad per wijk**
- Met stadswandelingen en **insider tips**

www.watenhoe.nl

NUR 512



9 789021 569390

VOOR ELKE REIZIGER DE JUISTE GIDS

STAD & STREEK

Een complete gids voor een vakantie waarmee je zowel de steden als de mooiste plekjes in de omgeving kunt ontdekken.

HOOGTEPUNTEN

Een compactere gids met de belangrijkste insider tips en 'must see' plekken van een regio.

STEDENTRIP

Een handzame gids met alle hoogtepunten en plattegronden voor als je graag alleen een stad bezoekt.

TALGIDS

Onmisbaar voor als je een taal probeert te begrijpen en te gebruiken.

