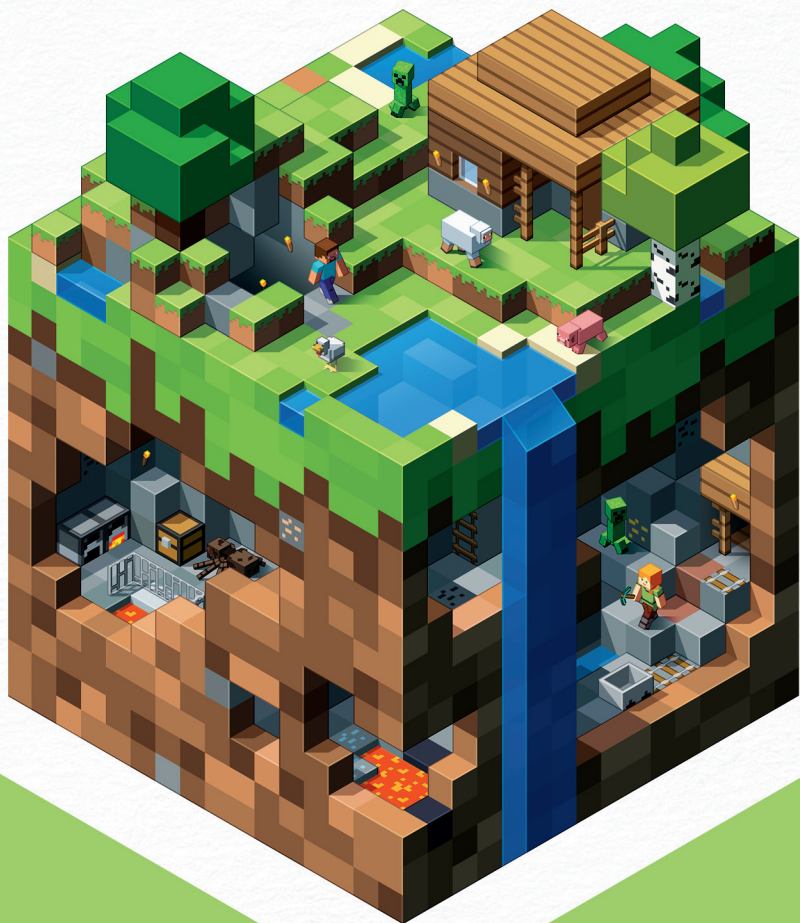


MOJANG

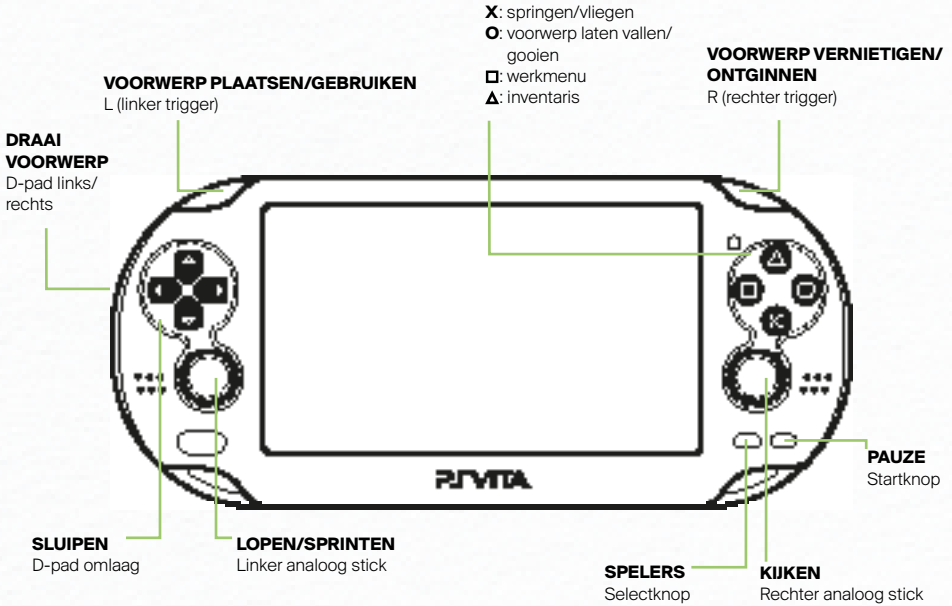
# MINECRAFT



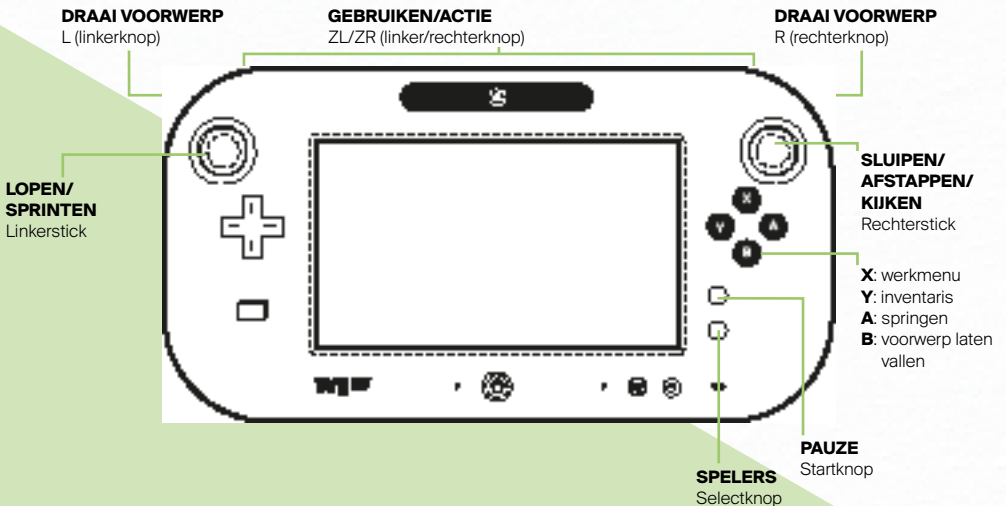
ALLES OVER

 **VERKENNEN**

## BESTURING PLAYSTATION VITA



## BESTURING WII U GAMEPAD





# INVENTARIS

Als je in Survival, Hardcore of Vredig speelt verzamel je bergen nuttige blokken en voorwerpen, die je moet opslaan en ordenen in je inventaris. Je kunt je inventaris op elk moment openen – check pagina's 8-10 om te kijken hoe dat moet met jouw editie.

## PANTSERVAKJES

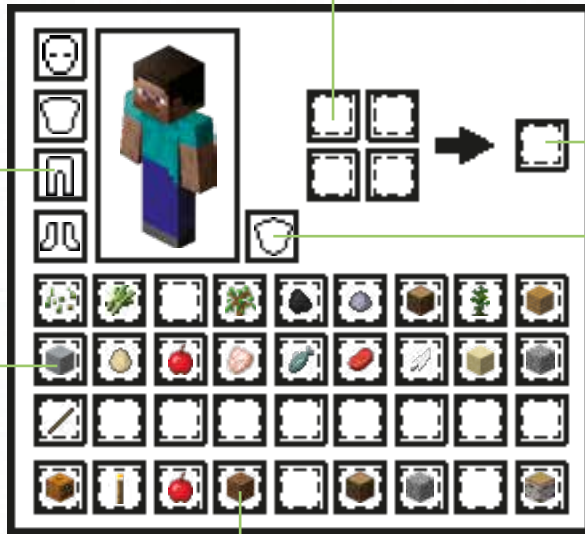
Op pagina 89 leer je hoe je een pantser maakt en aantrekt.

## WERKPLAATS

Sleep materiaal naar je werkplaats om simpele dingen te maken, zoals houten planken en fakkels.

## OUTPUTBLOKJE

Je vers gemaakte voorwerp verschijnt in je outputblokje, klaar om naar je inventaris verplaatst te worden.



## VOORWERPVAKJES

Er zijn 27 voorwerpvakjes beschikbaar. Veel blokken en voorwerpen kunnen op elkaar gestapeld worden, tot maximaal 64. Sommige voorwerpen, zoals eieren en emmers, kun je maar tot maximaal 16 opstapelen. Gereedschapsvoorwerpen kunnen helemaal niet opgestapeld worden. Beweeg over een voorwerp in je inventaris en de naam zal verschijnen.

## HOTBARVAKJES

Je hotbar is de hele tijd zichtbaar. Hier kun je snel voorwerpen vandaan pakken, zonder dat je je inventaris hoeft te openen en rond te zoeken. Ideaal dus om voorwerpen in te bewaren voor noodgevallen, bijvoorbeeld wapens en eten. In je gebruikshand heb je het voorwerp dat op dat moment geselecteerd is in je hotbar.

## ANDERE-HANDVAKJE

In je andere-handvakje kun je een tweede voorwerp leggen, voor dubbelgebruik, bijvoorbeeld pijlen, eten of fakkels. Je gebruikt automatisch het voorwerp in je andere-handvakje als er geen voorwerp in je hoofdvakje ligt. Leg wapens in je hoofdvakje, want in je andere-handvakje werken ze niet.

# GEBIEDEN

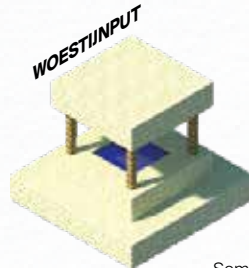
Als je spawn komt je in een van de mogelijke gebieden terecht, met allemaal een verschillende omgeving en karakteristieken. Elk gebied heeft zijn voor- en nadelen, dus je zult moeten beslissen of je het prima vindt om er te blijven of dat je op zoek wilt naar een gastvrijere omgeving.

## WOESTIJN

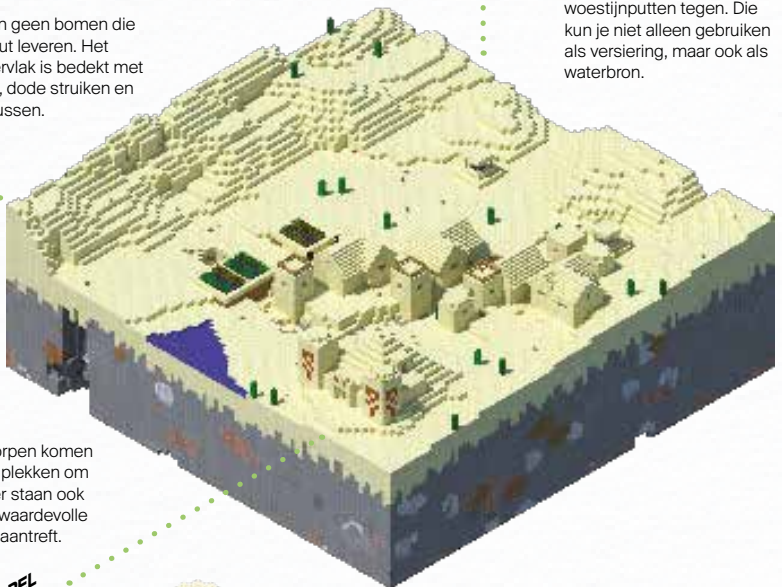
Woestijngebieden zijn onvruchtbaar en ongestuurd. Er spawnen geen passieve mobs en het regent niet, dus voedsel vinden of planten is moeilijk. Bezoek woestijnen om spullen te vinden, maar bouw je basis in een wat vriendelijker gebied.



Er zijn geen bomen die je hout leveren. Het oppervlak is bedekt met zand, dode struiken en cactussen.



Soms kom je er woestijnputten tegen. Die kun je niet alleen gebruiken als versiering, maar ook als waterbron.



Woestijntempels en -dorpen komen veel voor. Dat zijn prima plekken om materiaal te vinden en er staan ook plunderkisten waarin je waardevolle voorwerpen en blokken aantreft.



### WIST JE DAT?



Als je in woestijngebieden aan het ontginnen bent, kun je fossielen tegenkomen. Die liggen 15-24 blokken onder de oppervlakte en zijn gemaakt van bottenblokken. Men denkt dat het de overblijfselen zijn van reusachtige, uitgestorven wezens...

## SAVANNE

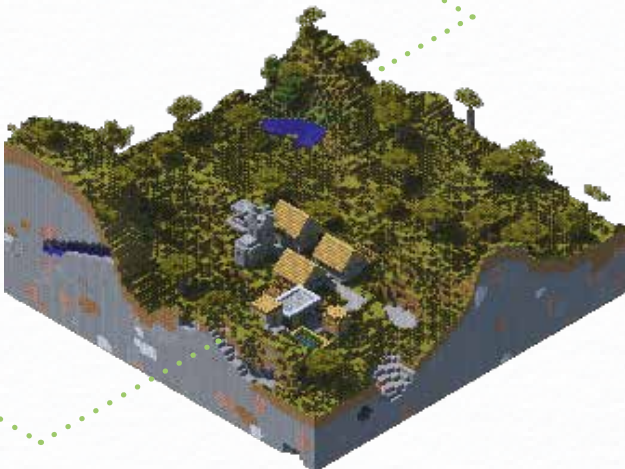
Savannes zijn dorre, vlakke gebieden bedekt met droog gras, hoog gras en acaciabomen. Op de vlakke grond kun je makkelijk bouwen, maar door het gebrek aan regen is dingen planten moeilijker.



Paarden spawnen vaak in savannes. Op pagina 43 vind je meer informatie over paarden



NPC (non-player character) dorpen komen veel voor, dus dit zijn goede gebieden om aan spullen te komen. Op pagina 34 vind je meer informatie.



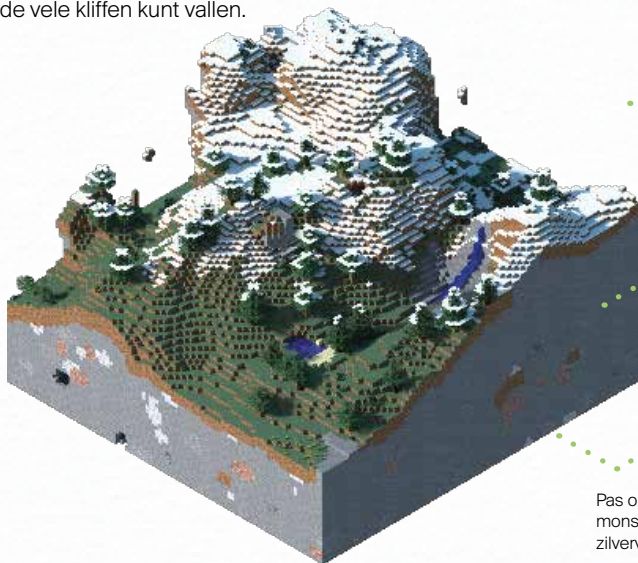
## EXTREME HEUVELS

Extreme heuvels zijn heel indrukwekkend, maar er bouwen is moeilijk, omdat er weinig vlakke grond is. Hier op verkenning gaan is gevaarlijk, omdat je van een van de vele kliffen kunt vallen.

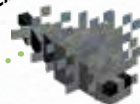
SMARAGDERTS



Smaragderts komt alleen voor in extreme heuvels, dus het is een goed gebied om te ontginnen.



ZILVERVIS



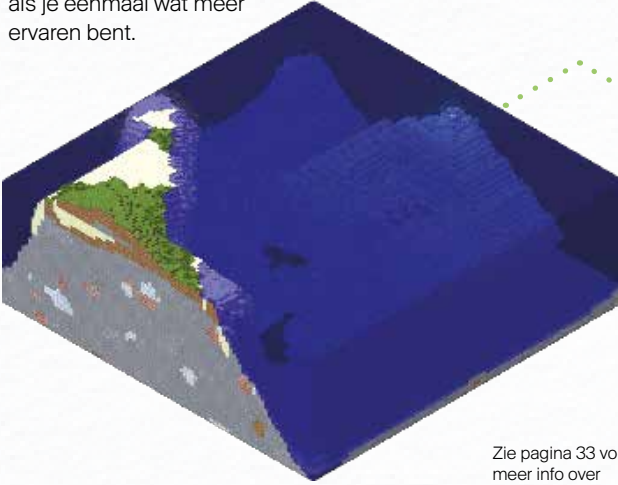
Pas op voor monstereieren met zilvervissen erin.



MONSTEREI

# OCEAAN

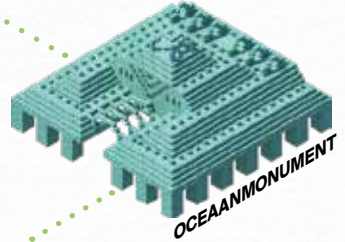
Hoewel dit geen goed gebied is om in te wonen, vormen oceanen een uitstekende bron voor vis en inktvis. In de diepe-oceanvariant vind je oceaamonumenten met schatten en bewakers, dus die zijn wel een bezoekje waard als je eenmaal wat meer ervaren bent.



## MOJANG-INFO



Oceaamonumenten zijn nog relatief nieuw in het spel. We checken dat spelers niet vaker dan drie keer op een plek zijn geweest, voordat we er een monument laten ontstaan, voor het geval een speler al een basis heeft gebouwd waar wij het monument willen plaatsen.



Bewakers spawnen in en bij oceaamonumenten. Zie pagina 58 voor meer info.

Zie pagina 33 voor meer info over oceaamonumenten.

## MOJANG-INFO



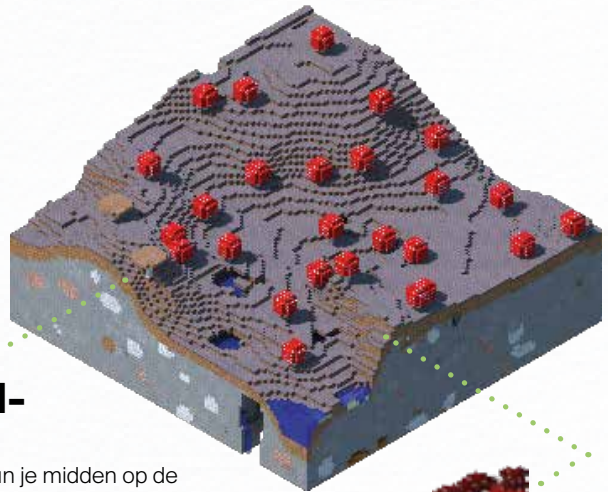
In een oudere versie van het spel kon je luchtballen vinden onder water. Eigenlijk was dat een bug: toen het spel onder water mijnschachten probeerde te maken, gebruikte het de verkeerde coördinaten om ruimte vrij te maken voor de schacht, en groef in plaats daarvan een tunnel door het water.



Mycelium is een blok waarop paddenstoelen en enorme paddenstoelen groeien bij elk lichtniveau.

# PADDENSTOEL- EILAND

Het zeldzame paddenstoeleneiland kun je midden op de oceaan aantreffen. Het is een combinatie van heuvels en vlaktes, bedekt met mycelium. Het paddenstoeleneiland is een van de twee gebieden waar enorme paddenstoelen van nature groeien. Het gebied is een veilige haven voor beginners, maar er groeien geen bomen, dus je zult ergens anders heen moeten als je nuttige dingen wilt maken.



Loeizwammen zijn de enige mobs die hier spawnen. Er zijn geen vijandige mobs.



# TAFELLAND

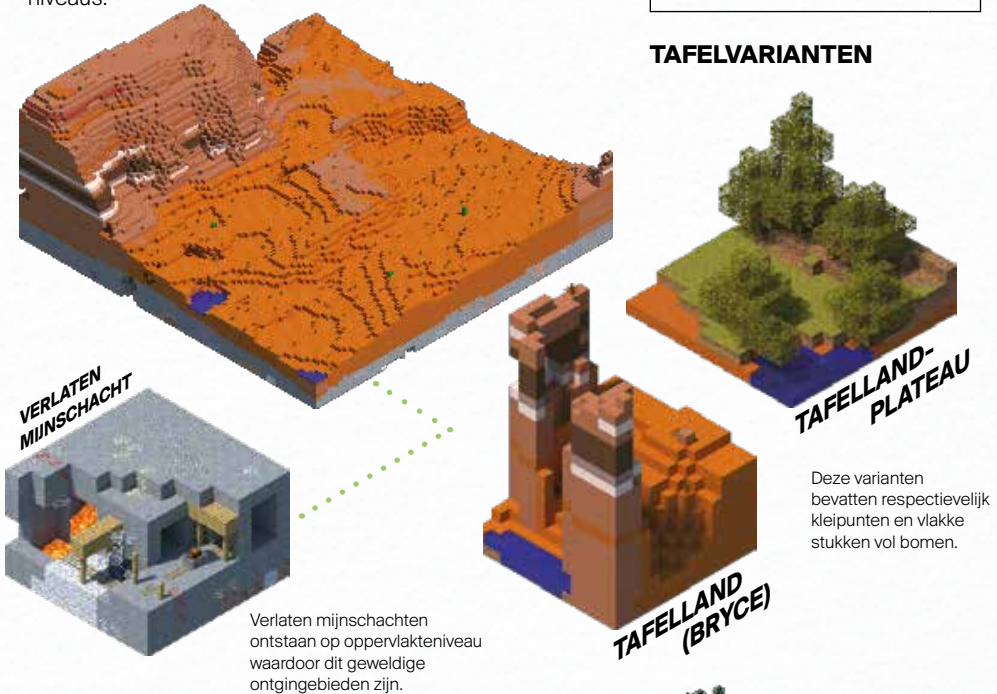
Tafellandgebieden zijn zeldzaam. Ze bestaan voornamelijk uit geharde klei en rood zand, er zijn bijna geen bomen en geen passieve mobs die eten opleveren, dus vermijd dit gebied als je voor het eerst spawnt. Gouderts ontstaat hier op alle niveaus.

## MOJANG-INFO



Er is een gebied dat verkenners van de Bovenwereld nooit zullen zien: de Leegte. Dit is een basis voor makers van maps, want het is een helemaal lege wereld, behalve een enkel stenen platform.

## TAFELVARIANTEN



# TAIGA

Taigagebieden zijn een geweldige bron voor hout omdat er zoveel sparren staan. Een goed startpunt voor beginners dus.

## TAIGAVARIANT



# OCELOT

## GEDRAG

Ocelotten sluipen door oerwouden, en vallen af en toe kippen aan. Ze gaan spelers en vijandige mobs uit de weg.

## SPECIAAL TALENT

Ocelotten kunnen geen schade oplopen door te vallen. Je kunt ze temmen tot katten door ze rauwe vis te voeren. Ga binnen 10 blokken van een ocelot staan, wacht tot hij in bedel-modus komt – dan loopt hij naar je toe en kijkt naar je. Maak geen plotse bewegingen, anders jaag je hem weg. Voer hem de vis en dan verandert hij misschien in een cyperse, zwart-witte of Siamese kat. Tamme katten volgen je overal en vallen geen kippen meer aan. Zowel ocelotten als katten jagen creepers weg.

## LAAT VALLEN NA DOOD

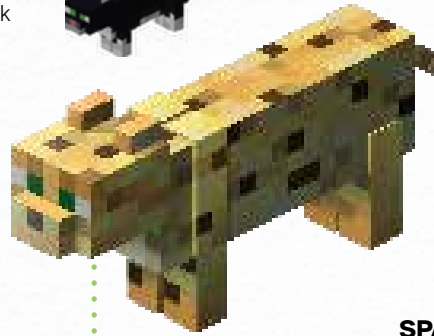


1-3

## SPAWNPLEK



OERWOUD



SPAWN-  
LICHT-  
NIVEAU



# KONIJN

## GEDRAG

Konijnen springen rond en ontwijken spelers, vijandige mobs en wolven. Ze sporen velden met rijpe wortels op om ze op te eten.

## SPECIAAL TALENT

Konijnen komen naar je toe als je je binnen 8 blokken bevindt en wortels of paardenbloemen vasthebt. Ze gaan kliffen over om bij wortels te komen, maar niet door lava.

## LAAT VALLEN NA DOOD



0-1

0-1

of

0-1

0-1

1-3

## WIST JE DAT?



Konijnen verschijnen in woestijn-, bloemenbos-, taiga- en ijsvlakte-gebieden en de heuvelvarianten van deze gebieden.



SPAWN-  
LICHT-  
NIVEAU



# INKTVIS

## GEDRAG

Als je inktvissen aanvalt, vluchten ze door met hun tentakels te bewegen. Buiten het water stikken ze.

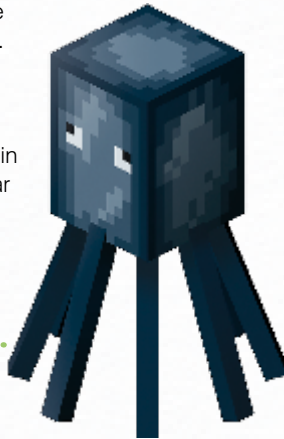
## SPECIAAL TALENT

Inktvissen kunnen tegen de stroom in zwemmen. Ze zijn ongevaarlijk, maar hebben wel enge tanden.

## LAAT VALLEN NA DOOD



## SPAWNPLEK



SPAWN-  
LICHT-  
NIVEAU



# PAARD

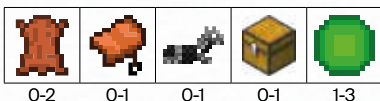
## GEDRAG

Paarden zwerven rond in kuddes van 2-6. Ze kunnen een van de 35 verschillende kleuren hebben of een vlekkencombinatie. Ezels zijn kleinere varianten van paarden. Als een paard paart met een ezel, krijgen ze een muilezel.

## SPECIAAL TALENT

Het paard is een van de snelste vervoermiddelen, maar je moet hem eerst temmen. Dat doe je door een paar keer achter elkaar op hem te gaan zitten, totdat hij je er niet meer afgooit. Dan zadel je hem, zodat je erop kunt rijden. Zadels vind je in natuurlijk gegenereerde kisten. Ezels en muilezels kunnen ook opgetuigd worden met kisten en als lastdieren worden gebruikt. Als ze gedood worden laten paarden alles vallen wat ze op zich hebben, en ezels en muilezels laten hun kist vallen, als ze die hebben, met alles wat erin zit.

## LAAT VALLEN NA DOOD



## SPAWNPLEK



SPAWN-  
LICHT-  
NIVEAU



MOJANG

# MINECRAFT

De wereld van Minecraft wacht erop om verkend te worden. Maar in alle hoeken en gaten loert gevaar en het kan zelfs voor de dapperste avonturier best moeilijk zijn om hier te overleven.

Dit officiële Minecraft boek **Alles over Verkennen** helpt je in leven te blijven. Leer hoe je allerlei hulpmiddelen vindt, een uitrusting maakt en jezelf beschermt tegen vijandige mobs.

Dankzij de informatie en tips van de Mojang-experts is dit de ultieme verkenningsgids voor nieuwe Minecrafters.



meisenmaas.nl



9 789030 503118