

Basissymbolen

o	l.	○	opzetlus
•	hv.	⊕	ronde
■	v.	▶	begin
	hstk.	▶	eind
†	stk.	▶	aanhechten
‡	dubb. stk.		

Voor beter overzicht zijn de toeren van het patroon met verschillende kleuren gemarkeerd.
De zwarte pijl wijst de herhaling van het patroon aan.

Gebruikte afkortingen

stk.	stokje
l.	losse steek
hv.	halve vaste steek
v.	vaste steek
hstk.	halfstokje
stk.	stokje
t.	toer
omsl.	omslag
dubb. stk.	dubbel stokje
samen	samen haken
opzetlus	opzetlus
volg.	volgende

Basissymbolen

⊕	kst.
⊖	r
⊖	av
⊕	omslag
⊕	2rsbr – 2 steken recht samenbreien
⊖	2rafh – 1 r afhalen, 1 r en afgehaalde steek eroverheen halen
⊖	2avsbr – 2 steken averecht samenbreien
⊕	3rafh – 1 r afhalen, volg. 2rsbr en afgehaalde steek eroverheen halen
⊖	2KL – eerst de tweede steek r achter de eerste steek, dan 1 r
⊖	2KR – eerst de tweede steek r achter de eerste steek, dan 1 r
⊖	4KA – zet 2 steken op een hulpsnaal achter het breiwerk, 2 r en dan 2 r van de hulpsnaal
⊖	4KV – zet 2 steken op een hulpsnaal voor het breiwerk, 2 r en dan 2 r van de hulpsnaal

moeilijkheidsgraad

10 × 10 cm



aantal steken/ stokjes

stekenverhouding



nr.

rechte breinaalden



nr.

rondbreinaald



nr.

korte sokkenbreinaalden



hulpsnaal



nr.

haaknaald



stopnaald



aantal, diameter

knoop



aantal meters per bol
samenstelling

garens

Gebruikte afkortingen

kst.	kantsteek
r	recht
av	averecht
VK	verkeerde kant (binnenkant)
GK	goede kant (buitenkant)
rondbn.	rondbreinaald
hulpsbn.	hulpsnaal

Herhalen – het gaat hierbij om het volledige patroon dat zowel horizontaal als verticaal kan worden herhaald. Alle beschrijvingen en teltekeningen geven altijd het hele patroon aan. In de teltekening wordt een herhaald motief aangegeven met dikke lijnen, de hoogte wordt bepaald door het aantal toeren.

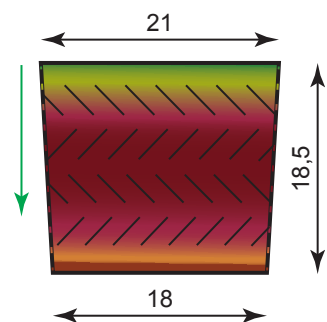
Aantal steken van een patroon – het aantal steken per patroon vind je altijd in de teltekening.

Aantal toeren – het aantal toeren wordt aangegeven met de getallen die aan de zijkant van de teltekening staan. Nummers aan de rechterkant geven de heengaande toeren aan, nummers aan de linkerkant geven de teruggaande toeren aan. Als er aan de rechterkant slechts oneven getallen staan, betekent dit dat alleen heengaande toeren zijn aangegeven en dat teruggaande worden gebreed zoals zij op de naald staan.

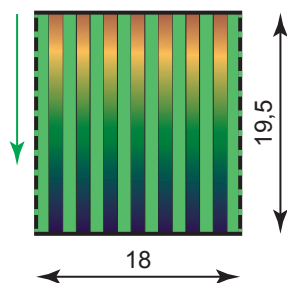
Bloempothoezen



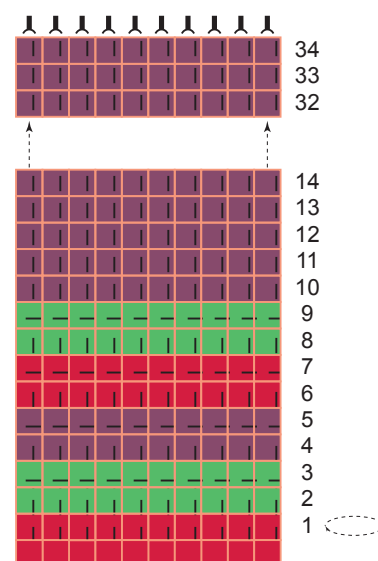
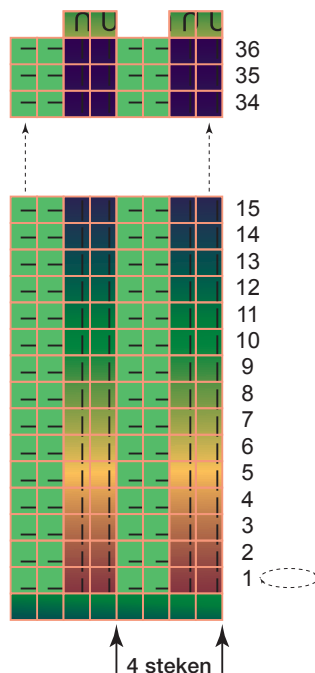
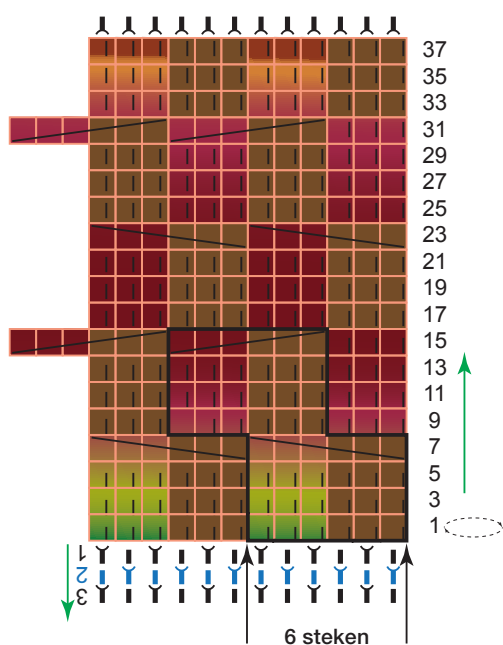
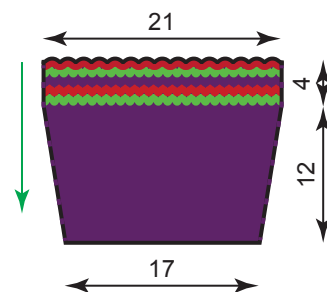
hoes in kabelpatroon



gestreepte hoes



hoes met gestreepte boord



Toelichting symbolen

- v.
- ⌋ v. achter de voorste draad
- r
- av
- 2 avsbr (rechtshellend)
- 2 avsbr (linkshellend)
- 6KV - zet 3 steken op een hulpnaald voor je breiwerk, 3 r met kleur B en dan 3 r van de hulpnaald met kleur A
- 6KA - zet 3 steken op een hulpnaald achter je breiwerk, 3 r met kleur B en dan 3 r van de hulpnaald met kleur A