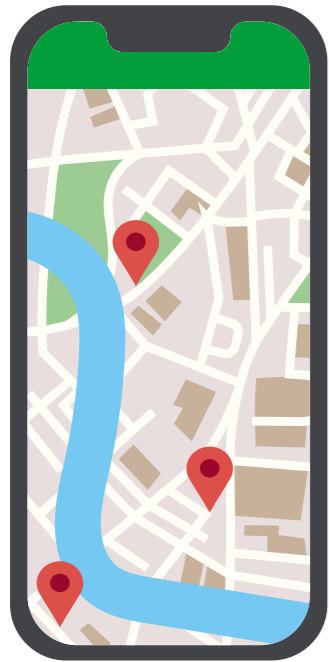


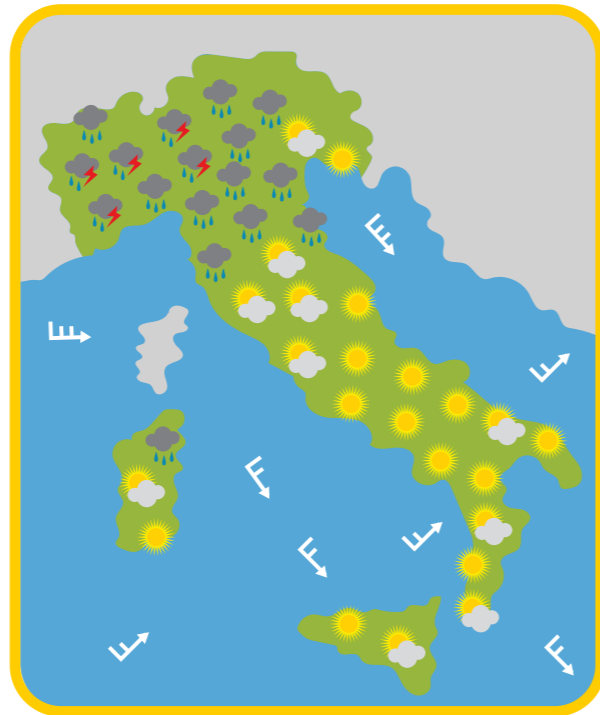
Heb je deze kaarten wel eens gezien?



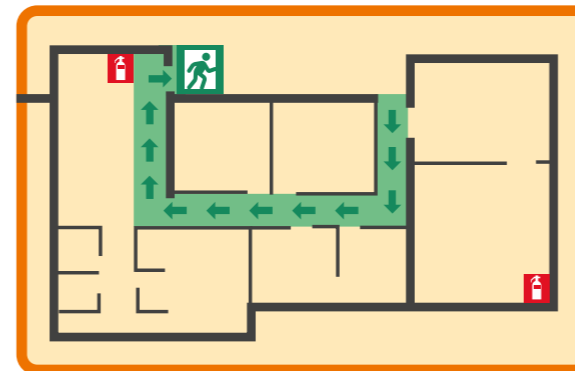
Kaarten gebruik je eigenlijk dagelijks.

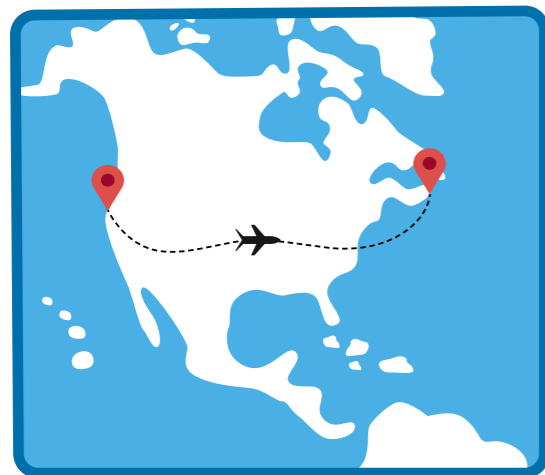
Hier zijn er een paar die Nina heeft gevonden. Zet een **X** in het hokje naast de kaarten die je herkent en schrijf op waar je ze hebt gezien.

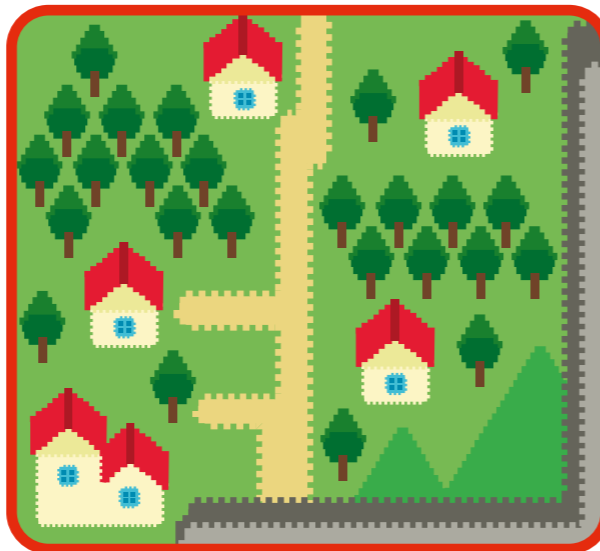










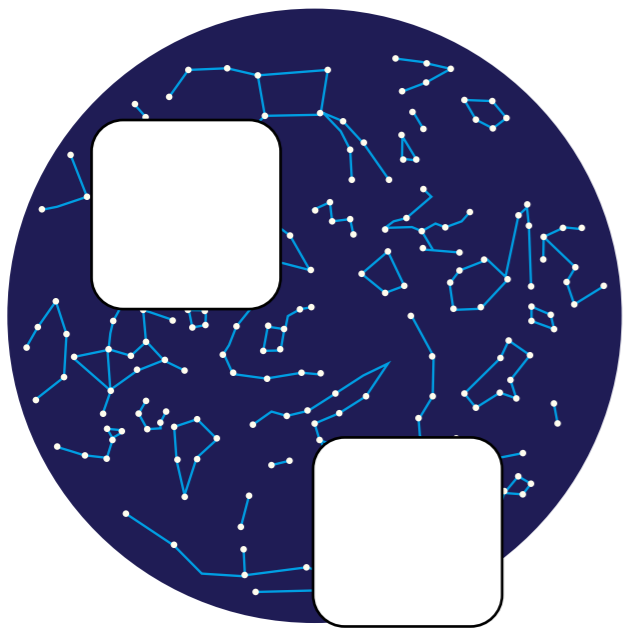




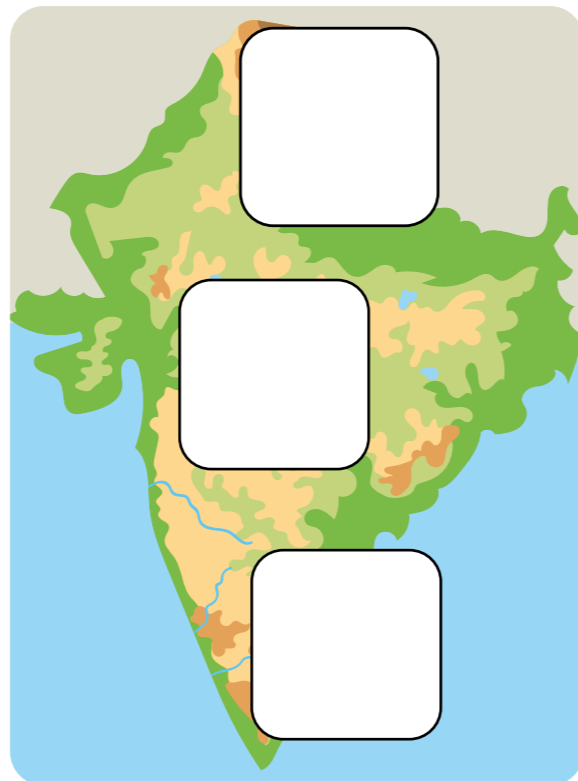
Soorten kaarten

Er bestaan allerlei soorten kaarten.
Elke kaart heeft zijn eigen naam en doel.

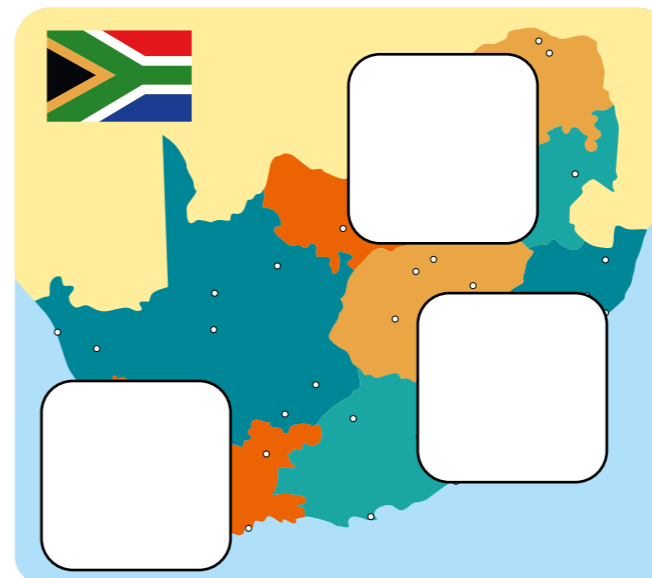
Help ons om ze compleet te maken met de stickers achter in het boek.



Hemelkaart: toont de sterrenbeelden.

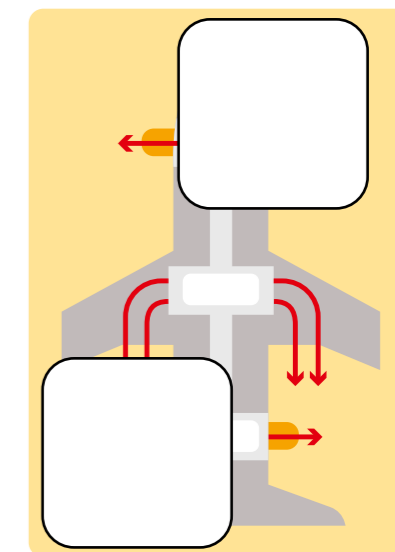


Natuurkundige kaart: toont de natuurlijke kenmerken van een plaats (bergen, vlaktes, rivieren, meren, enz.).



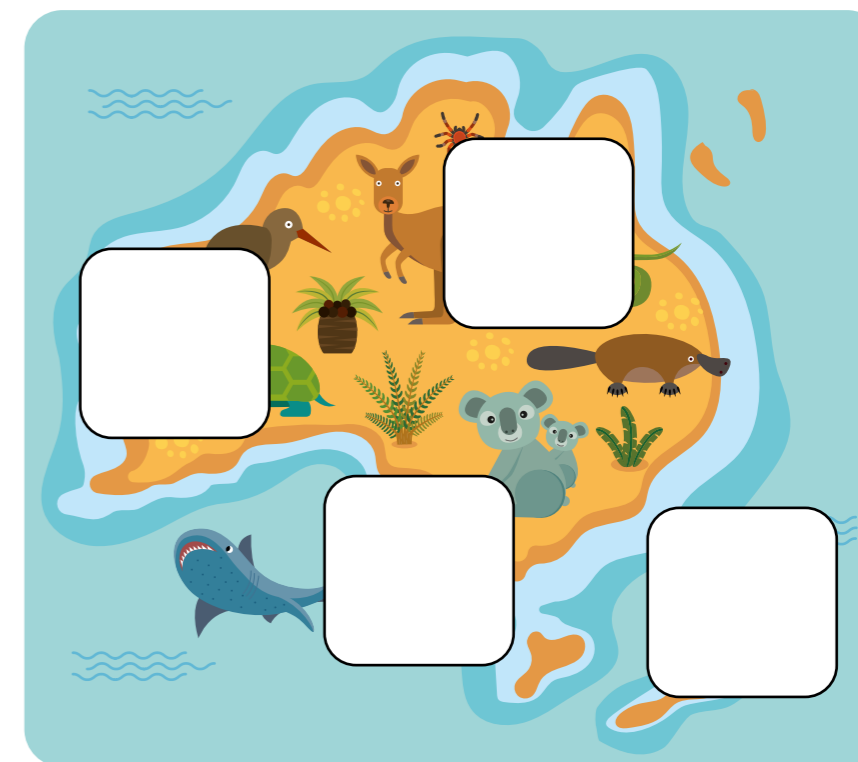
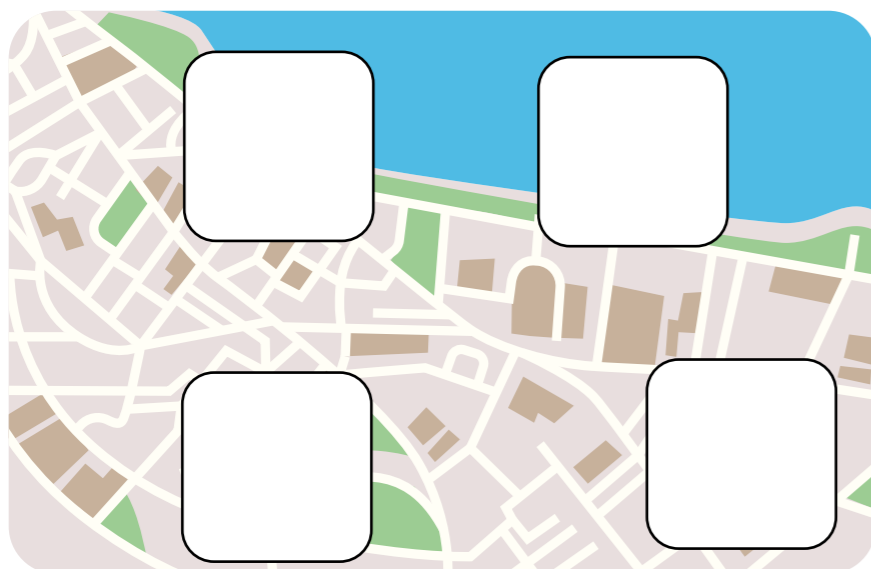
Politieke kaart: toont grenzen tussen staten, landen en regio's.

Evacuatiekaart: toont vluchtroutes.



Thematische kaart: toont de typische kenmerken van een plaats; op een thematische kaart van dieren zie je bijvoorbeeld welke dieren er in een land leven.

Topografische kaart: toont kleine gebieden, bijvoorbeeld wandelpaden of straten en pleinen in een stad.

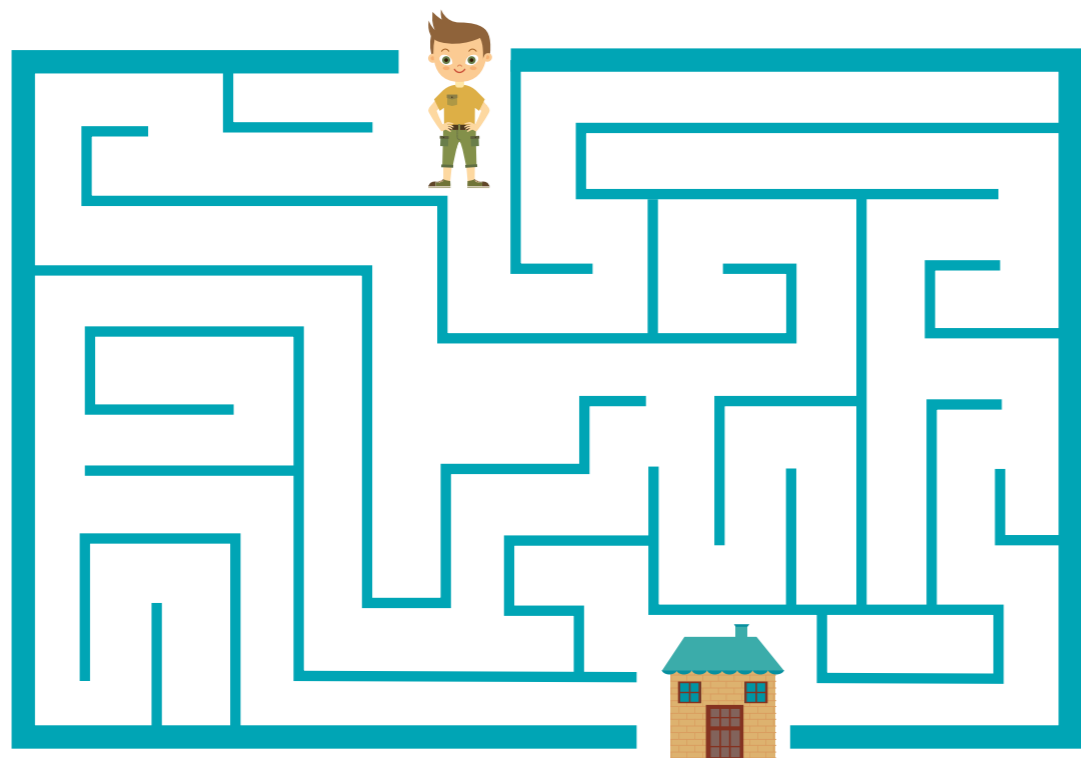


Tijd om naar huis te gaan!



Waar gebruik je kaarten voor?

Nina en ik moeten **de weg naar huis vinden** met behulp van onze kaarten. Teken het pad dat ieder van ons moet nemen. Wie is als eerste thuis?



Nina was sneller thuis dan ik, omdat ze een **goede** kaart had om de weg naar huis te vinden. Dankzij deze kaart kon ze zich makkelijker **oriënteren!**

Niet verdwalen

We gebruiken kaarten om niet te verdwalen en om makkelijker te vinden wat we zoeken.

Help Tom bij het tekenen van:

- de snelste weg van de **supermarkt** naar **Nina's huis**;
- de weg van de **supermarkt** naar **Nina's huis** via de speeltuin;
- de weg van Toms locatie naar zijn huis, langs de **speelgoedwinkel** en **Nina's huis**.

Gebruik 3 verschillende kleuren.

