



PROFESSIONAL MAATSCHAPPELIJKE ZORG

COLOFON

Boom beroepsonderwijs
info@boomberoepsonderwijs.nl
www.boomberoepsonderwijs.nl

Auteur(s): L. Benjamin, T. Cremers, A. Klaassen, W. Kooremans, M. Liebregts,
D. v. Loon, S. v. Mameren, I. Mulder,
Eindredactie: V. Landsmeer-Dalm en M. Farla-Machielsen

Bronvermelding: Wikipedia/Michiel1972, Shutterstock: Antonio Salaverry,
MikeDotta, Unsplash.com: HamzaNouasria, Movisie

Titel: Professional Maatschappelijke zorg
ISBN: 978 90 372 6262 9
Eerste druk/tweede oplage

© Boom beroepsonderwijs 2022

Behoudens de in of krachtens de Auteurswet gestelde uitzonderingen mag niets uit deze uitgave worden verveelvoudigd, opgeslagen in een geautomatiseerd gegevensbestand, of openbaar gemaakt, in enige vorm of op enige wijze, hetzij elektronisch, mechanisch, door fotokopieën, opnamen of enige andere manier, zonder voorafgaande schriftelijke toestemming van de uitgever.

Voor zover het maken van reprografische verveelvoudigingen uit deze uitgave is toegestaan op grond van artikel 16h Auteurswet dient men de daarvoor wettelijk verschuldigde vergoedingen te voldoen aan de Stichting Reprorecht (www.reprorecht.nl). Voor het overnemen van (een) gedeelte(n) uit deze uitgave in bijvoorbeeld een (digitale) leeromgeving of een reader in het onderwijs (op grond van artikel 16, Auteurswet 1912) kan men zich wenden tot Stichting Uitgeversorganisatie voor Onderwijslicenties (Postbus 3060, 2130 KB Hoofddorp, www.stichting-uvo.nl).

De uitgever heeft ernaar gestreefd de auteursrechten te regelen volgens de wettelijke bepalingen. Degenen die desondanks menen zekere rechten te kunnen doen gelden, kunnen zich alsnog tot de uitgever wenden.

Door het gebruik van deze uitgave verklaart u kennis te hebben genomen van en akkoord te gaan met de specifieke productvoorwaarden en algemene voorwaarden van Boom beroepsonderwijs, te vinden op www.boomberoepsonderwijs.nl.

INHOUD

Voorwoord	8
Thema 1 Geschiedenis maatschappelijke zorg	14
1.1 Middeleeuwen: jaar 500 - 1500	15
1.2 Verlichting: jaar 1500 - 1800	18
1.3 Industrialisatie: jaar 1800 - 1900	20
1.4 Wereldoorlogen: jaar 1900 - 1950	23
1.5 1950 - 2005: Groei verzorgingsstaat	24
1.6 Eigen kracht en zelfregie: jaar 2005 tot nu	28
1.7 Kritische beroepssituatie	32
1.8 Verdieping: In de praktijk	33
Thema 2 Werken in de maatschappelijke zorg	36
2.1 Organisatievormen	37
2.2 Ondersteuningsvormen	44
2.3 Verschillende functies en taken	46
2.4 Kritische beroepssituatie	49
2.5 Verdieping: In de praktijk	50
Thema 3 Werken vanuit positieve gezondheid en mens centraal	52
3.1 Positieve gezondheid	53
3.2 Begeleiden vanuit positieve gezondheid	58
3.3 Het participatiewiel	61
3.4 De participatieladder	66
3.5 Integraal werken	71
3.6 Kritische beroepssituatie	77
3.7 Verdieping: In de praktijk	78
Thema 4 Werken vanuit de wetgeving (algemeen)	80
4.1 Recht en wetten	81
4.2 Internationaal recht	83
4.3 Europees recht	86
4.4 Nederlands recht	89
4.5 De AVG	93
4.6 Kritische beroepssituatie	97
4.7 Verdieping: In de praktijk	98

Thema 5	Wetgeving Maatschappelijke zorg	102
5.1	Nieuwe start 2015	103
5.2	Wetten maatschappelijke zorg	106
5.3	Ondersteuning bij aanvraag	121
5.4	Kritische beroepssituatie	122
5.5	Verdieping: In de praktijk	124
Thema 6	Wetgeving rondom werken met mensen	126
6.1	Verklaring Omtrent het Gedrag	127
6.2	Wetgeving bij vrijheidsbeperking	130
6.3	Handelen bij onveiligheid	137
6.4	Kritische beroepssituatie	140
6.5	Verdieping: In de praktijk	141
Thema 7	Werk en organisatie	144
7.1	Verschillende organisatietypes	145
7.2	De organisatie	148
7.3	Zelfsturende teams	150
7.4	Financiën in de zorg	153
7.5	Kritische beroepssituatie	154
7.6	Verdieping: In de praktijk	156
Thema 8	Protocollen en regels	158
8.1	Protocollen, regels en richtlijnen	159
8.2	Protocollen en beleid	160
8.3	Het doel van protocollen	164
8.4	Veelvoorkomende protocollen	166
8.5	Kritische beroepssituatie	169
8.6	Verdieping: In de praktijk	171
Thema 9	Kwaliteitszorg	174
9.1	Kwaliteit en kwaliteitszorg	175
9.2	Enkele wettelijke kaders voor kwaliteitszorg	181
9.3	Organen die helpen kwaliteit te waarborgen	185
9.4	Kritische beroepssituatie	192
9.5	Verdieping: In de praktijk	194
Thema 10	Omgaan met dilemma's	198
10.1	Dilemma's in de maatschappelijke zorg	199
10.2	Waarden en normen	201

10.3	Professionele autonomie	208
10.4	Ethiek	211
10.5	Onderzoekende beroepshouding	212
10.6	Kritische beroepssituatie	215
10.7	Verdieping: In de praktijk	216
Thema 11 De lerende professional		220
11.1	Leven lang leren	221
11.2	Beroepsprofiel en functieprofiel	223
11.3	Reflecteren	227
11.4	Lerende professional in een team	236
11.5	Kritische beroepssituatie	241
11.6	Verdieping: In de praktijk	242
Thema 12 Professioneel samenwerken		246
12.1	Samenwerken	247
12.2	Afstemmen en plannen	253
12.3	Intervisie	255
12.4	Professioneel netwerk	260
12.5	Kritische beroepssituatie	262
12.6	Verdieping: In de praktijk	263
Thema 13 Samenwerken met informele ondersteuning		268
13.1	Informele ondersteuning	269
13.2	Mantelzorgers	270
13.3	Vrijwilligers	275
13.4	Ervaringsdeskundigen	277
13.5	Kritische beroepssituatie	279
13.6	Verdieping: In de praktijk	280
Thema 14 Veilig werken		286
14.1	Veilig werken en arbo	287
14.2	Ergonomisch werken	289
14.3	Hygiënisch werken	292
14.4	Werken met gevaarlijke stoffen	297
14.5	Kritische beroepssituatie	298
14.6	Verdieping: In de praktijk	299
Thema 15 Verzorgen van materialen en middelen		302
15.1	Kostenbewust en duurzaam werken	303

15.2	Voorraadbeheer	304
15.3	Mobiliteitsvraagstukken	305
15.4	Kritische beroepssituatie	313
15.5	Verdieping: In de praktijk	314
Thema 16 Een cliëntveilige omgeving		316
16.1	Een veilige omgeving	317
16.2	Brandveiligheid	321
16.3	Calamiteiten	324
16.4	Bedrijfshulpverlening	326
16.5	Wettelijke kaders bedrijfshulpverlening	327
16.6	Kritische beroepssituatie	328
16.7	Verdieping: In de praktijk	329
Thema 17 Gebruik maken van technologie		332
17.1	Technologie binnen de maatschappelijke zorg	333
17.2	Technologische hulpmiddelen	335
17.3	Werken met technologie	338
17.4	Aandachtspunten bij inzet en gebruik	341
17.5	Kritische beroepssituatie	343
17.6	Verdieping: In de praktijk	344
Thema 18 Veilig omgaan met technologie		346
18.1	Invloed van internet	347
18.2	Risico's van digitale media	348
18.3	Mediaopvoeding	354
18.4	Veilig gebruik van internet	356
18.5	Kritische beroepssituatie	357
18.6	Verdieping: In de praktijk	359
Thema 19 Zorgen voor jezelf		362
19.1	Persoonlijk leiderschap	363
19.2	Paradigma's	364
19.3	Zelfvertrouwen	366
19.4	In balans	369
19.5	Kritische beroepssituatie	371
19.6	Verdieping: In de praktijk	372
Index		377

VOORWOORD

Angerenstein Zorg & Welzijn is een complete serie leermiddelen voor de volgende kwalificatiedossiers:

- Maatschappelijke zorg
- Pedagogisch werk
- Sociaal werk
- Verzorgende-IG.

Voor de begeleider en persoonlijk begeleider maatschappelijke zorg is vakkennis van uiteenlopende onderwerpen van groot belang. Dit vormt de basis voor het handelen in de beroepspraktijk, waarbij de cliënt met zijn wensen en behoeften centraal staat. De bronnenboeken van Angerenstein Zorg & Welzijn bevatten alle benodigde theorie voor de beginnende beroepsbeoefenaar.

De serie leermiddelen voor het kwalificatiedossier Maatschappelijke zorg bestaat uit zes bronnenboeken met online aanvullende verwerkingsopdrachten, kritische beroepssituaties en toetsen:

Boek	Begeleider maatschappelijke zorg (niveau 3)	Persoonlijk begeleider maatschappelijke zorg (niveau 4)
Mensen	x	x
Methodisch begeleiden	x	x
Communicatie en gedrag	x	x
Professional maatschappelijke zorg	x	x
Kijk op mensen		x
Mensen professioneel ondersteunen		x

Koppeling kwalificatiedossier 2022

Elk thema heeft een koppeling met één of meerdere werkprocessen van het kwalificatiedossier. Hieronder tref je per thema aan met welk(e) werkproces(sen) deze is gekoppeld:

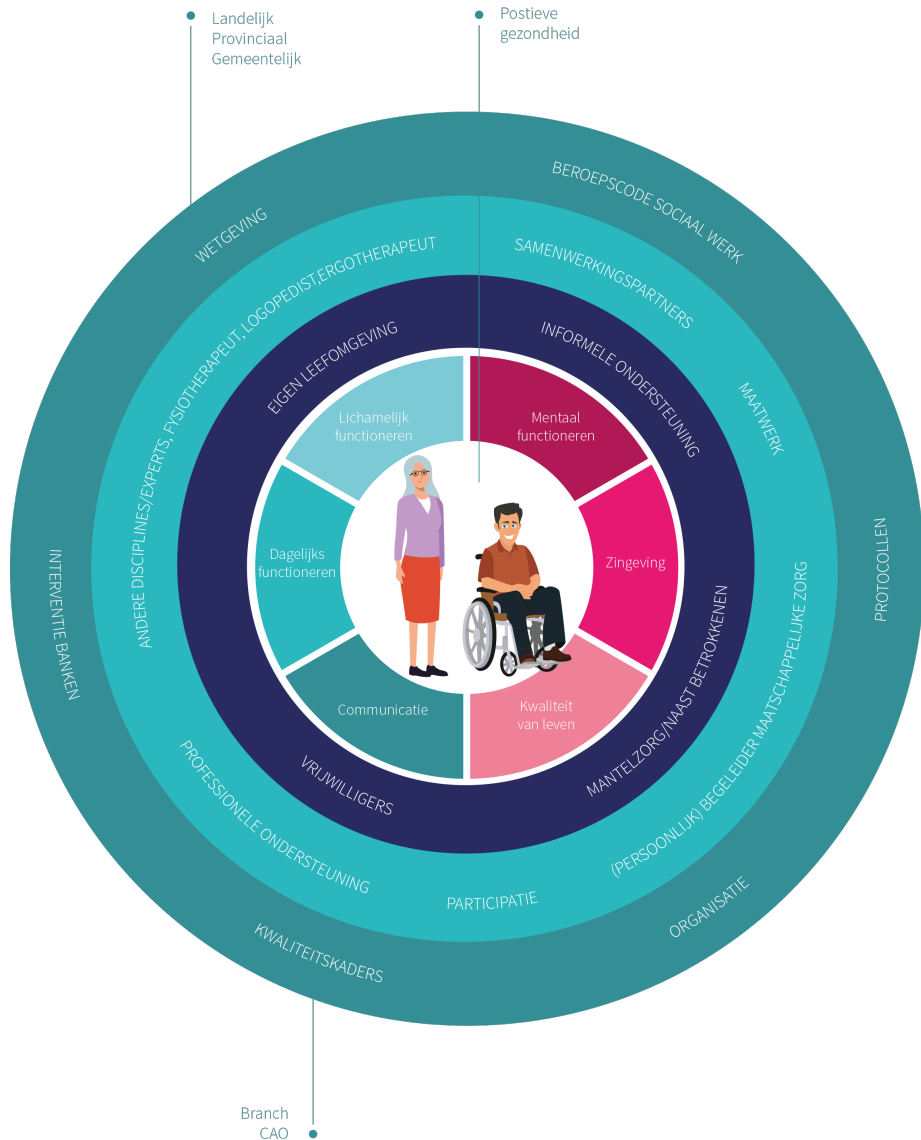
	Basisdeel								Begeleider maatschappelijke zorg				Persoonlijk begeleider maatschappelijke zorg					
	BI-K1-W1	BI-K1-W2	BI-K1-W3	BI-K1-W4	BI-K1-W5	BI-K1-W6	BI-K1-W7	BI-K1-W8	BI-K2-W1	BI-K2-W2	BI-K2-W3	BI-K2-W4	P2-K1-W1	P2-K1-W2	P2-K1-W3	P2-K1-W4	P2-K1-W5	P2-K1-W6
978-90-372-6262-9 Professional maatschappelijke zorg																		
1 Geschiedenis maatschappelijke zorg									x	x								
2 Werken in de maatschappelijke zorg									x									
3 Werken vanuit positieve gezondheid en mens centraal									x	x							x	x
4 Werken vanuit de wetgeving (algemeen)										x								
5 Wetgeving Maatschappelijke zorg										x								x
6 Wetgeving rondom werken met mensen							x			x					x			x
7 Werk en organisatie	x																	
8 Protocollen en regels							x			x								
9 Kwaliteitszorg										x								
10 Omgaan met dilemma's							x			x								
11 De lerende professional										x								x
12 Professioneel samenwerken								x										
13 Samenwerken met informele ondersteuning								x										
14 Veilig werken											x							
15 Verzorgen van materialen en middelen																		
16 Zorg voor een veilige omgeving										x								x
17 Gebruikmaken van technologie	x	x	x							x								x
18 Veilig omgaan met technologie	x	x	x							x						x		x
19 Zorgen voor jezelf										x								

Professional maatschappelijke zorg

Het boek '*Professional maatschappelijke zorg*' begint met een inleiding op de geschiedenis en het ontstaan van het werk binnen de maatschappelijke zorg. Dit wordt gevolgd door een beschrijving van de huidige situatie van het beroepenveld en visie binnen de maatschappelijke zorg, waarbij de positieve gezondheid centraal staat. Daarna wordt ingegaan op de wetgeving waarmee de beroepsbeoefenaar (in)direct mee te maken krijgt. Tot slot is er aandacht voor onderwerpen als kwaliteitszorg, samenwerken, omgaan met dilemma's, veilig gebruik maken van technologie en zorgen voor jezelf als professional.

De beschreven theorie en verwerkingsopdrachten zijn gebaseerd op de visie waarbij de cliënt centraal staat en zo veel mogelijk zijn eigen regie behoudt.

De cliënt centraal



De cliënt centraal

De cliënt en zijn ondersteuningsvraag staan tijdens jouw werk als (persoonlijk)begeleider centraal. Met behulp van de uitgangspunten van ‘de Positieve Gezondheid’ ga je als begeleider met de cliënt in gesprek om te achterhalen welke ondersteuning voor hem belangrijk is. Uitgangspunt hierbij is dat de cliënt zo veel mogelijk de regie blijft behouden over zijn eigen leven. De ondersteuning komt in de eerste plaats vanuit de eigen leefomgeving (interprofessioneel) en in de tweede plaats vanuit de professional(s).

Opbouw theorie

Een thema bestaat uit drie onderdelen:

1. basistheorie
2. kritische beroepssituatie
3. verdieping in de praktijk.

Basistheorie

De basistheorie bevat informatie die relevant is voor de begeleider maatschappelijke zorg. De theorie wordt verlevendigd met voorbeelden. Belangrijke begrippen worden uitgelegd in de tekst en zijn vet gemaakt.



Wanneer je in de linker kantlijn dit icoontje ziet, kun je in de bijhorende digitale leeromgeving een online aanvulling vinden in de vorm van een filmfragment, verwijzing naar een website of een document.

Kritische beroepssituatie (KBS)

In de KBS word je geconfronteerd met een probleemstelling of dilemma waarbij je niet kunt terugvallen op routinematig handelen. Elke KBS heeft een koppeling met een kernwaarde en één van de artikelen uit de beroepscode voor de sociaal werker. Door alle thema's van alle boeken te doorlopen heb je met elke artikelen ten minste één keer geoefend en ben je volledig bekend met de beroepscode. Online vind je bij elke KBS aanvullende opdrachten. De structuur van de opdrachten volgt de stappen van het ethisch redeneren. Op die manier oefen je als beginnend beroepsbeoefenaar regelmatig met deze manier van redeneren, leer je diverse situaties goed te doorzien en kun je beredeneerd handelen en de link leggen met de artikelen uit de beroepscode voor de sociaal werker.

Verdieping: In de praktijk

Elk thema bevat aan het einde het onderdeel 'Verdieping: In de praktijk'. Dit onderdeel beschrijft het belang van de eerder beschreven theorie en op welke wijze de begeleider dit toepast in de praktijk.

Digitale leeromgeving

Daarnaast kent Angerenstein Zorg & Welzijn enkele online-aanvullingen die beschikbaar zijn via www.boomdl.nl. Het gaat om de volgende aanvullingen:

- verwerkingsopdrachten
- kritische beroepssituaties
- uitdagingen
- toetsen
- filmfragmenten.

Voordat je de digitale leeromgeving kunt gebruiken, moet je je licentie activeren:

- Overleg met je docent welk type account je gebruikt.
- Ga naar www.boomberoepsonderwijs.nl/licentie.
- Bekijk de instructiefilm of lees het stappenplan.
- Volg de stappen.

Daarna kun je aan de slag!

Verwerkingsopdrachten

Bij ieder thema horen enkele verwerkingsopdrachten. Deze opdrachten helpen je de informatie uit de theorie te verwerken en toe te passen.

Uitdagingen

Tijdens de uitdaging werk je met meerdere studenten aan een grote opdracht op basis van verschillende thema's waarbij een beroep wordt gedaan op je samenwerkingsvaardigheden en je creativiteit. De uitdaging levert altijd een product op dat wordt beoordeeld.

Veel plezier en succes met het werken met Angerenstein Zorg & Welzijn!