



PLANNEN VAN VERPLEEGKUNDIGE ZORG EN COÖRDINATIE

Boom

COLOFON

Boom beroepsonderwijs
info@boomberoepsonderwijs.nl
www.boomberoepsonderwijs.nl

Auteur(s): G. Hingstman, J. van Houten, M. Molenaar, I. Mulder, B. E. G. Stevens,
K. Vissers, E. Zuidersma
Eindredactie: E. van der Hart

Bronvermelding: www.omahasystem.nl, Het Zorgdossier, Boom Hoger Onderwijs |
Marc Bakker, Katz S (1963), <https://nl.123rf.com/rawpixel>.

Titel: Plannen van verpleegkundige zorg en coördinatie
ISBN: 978 90 3726 437 1
Eerste druk/eerste oplage

© Boom beroepsonderwijs 2025

Behoudens de in of krachtens de Auteurswet gestelde uitzonderingen mag niets uit deze uitgave worden verveelvoudigd, opgeslagen in een geautomatiseerd gegevensbestand, of openbaar gemaakt, in enige vorm of op enige wijze, hetzij elektronisch, mechanisch, door fotokopieën, opnamen of enige andere manier, zonder voorafgaande schriftelijke toestemming van de uitgever. Auteursrecht ten aanzien van tekst- en datamining en machinelearning is nadrukkelijk voorbehouden.

Voor zover het maken van reprografische verveelvoudigingen uit deze uitgave is toegestaan op grond van artikel 16h Auteurswet dient men de daarvoor wettelijk verschuldigde vergoedingen te voldoen aan de Stichting Reprorecht (www.reprorecht.nl). Voor het overnemen van (een) gedeelte(n) uit deze uitgave in bijvoorbeeld een (digitale) leeromgeving of een reader in het onderwijs (op grond van artikel 16, Auteurswet 1912) kan men zich wenden tot Stichting Uitgeversorganisatie voor Onderwijslicenties (Postbus 3060, 2130 KB Hoofddorp, www.stichting-uvo.nl).

De uitgever heeft ernaar gestreefd de auteursrechten te regelen volgens de wettelijke bepalingen. Degenen die desondanks menen zekere rechten te kunnen doen gelden, kunnen zich alsnog tot de uitgever wenden.

Door het gebruik van deze uitgave verklaart u kennis te hebben genomen van en akkoord te gaan met de specifieke productvoorwaarden en algemene voorwaarden van Boom beroepsonderwijs, te vinden op www.boomberoepsonderwijs.nl.

INHOUD

Voorwoord	7
1 Methodisch werken	12
1.1 Methodisch werken	13
1.2 Stappen van methodisch werken	16
1.3 Cyclisch zorgproces	20
1.4 Het zorgplan	23
1.5 Positieve Gezondheid	25
1.6 Kritische beroepssituatie	27
1.7 Begrippen	28
2 Classificatiesystemen	29
2.1 Classificatiesystemen in de verpleegkunde	30
2.2 NNN-model	30
2.3 Omaha System	34
2.4 Resident Assessment Instrument	37
2.5 ICF	38
2.6 Gezondheidspatronen van Gordon	40
2.7 Kritische beroepssituatie	44
2.8 Verdieping	45
2.9 Begrippen	47
3 Gegevens verzamelen	49
3.1 Belang van gegevens verzamelen	50
3.2 Hoe verzamel je gegevens?	52
3.3 Methoden om te ordenen	54
3.4 Gegevens verkrijgen via observatie	60
3.5 Meetinstrumenten	65
3.6 AVG	69
3.7 Kritische beroepssituatie	73
3.8 Begrippen	75
4 Risicosignalering en vroegsignalering	77
4.1 Risicosignalering	78
4.2 Vroegsignalering	81
4.3 Klinisch redeneren	83
4.4 Interventies na signaleren	84
4.5 Risicosignaleringslijsten	86
4.6 Kritische beroepssituatie	88
4.7 Begrippen	89

5	Zorgvraag vaststellen	90
5.1	De zorgvraag vaststellen	91
5.2	Triage	95
5.3	Multidisciplinair samenwerken	97
5.4	Samenwerken met zorgvrager en mantelzorgers	99
5.5	Kritische beroepssituatie	101
5.6	Begrippen	102
6	Vaststellen zorgdoel	103
6.1	Het zorgdoel vaststellen	104
6.2	Subdoelen	107
6.3	SMART en RUMBA	108
6.4	Prioritering	112
6.5	Kritische beroepssituatie	113
6.6	Begrippen	114
7	Vaststellen en organiseren van interventies	115
7.1	Interventies	116
7.2	Zorgplan	118
7.3	Samenwerking bij interventies	120
7.4	EBP en BP bij interventies	123
7.5	Zorgtechnologie bij interventies	125
7.6	Kritische beroepssituatie	129
7.7	Begrippen	130
8	Uitvoeren van interventies	131
8.1	Interventies uitvoeren	132
8.2	Werkplanning	135
8.3	Betrekken van de sociale kaart	138
8.4	Evaluëren en bijstellen	141
8.5	Kritische beroepssituatie	143
8.6	Begrippen	144
9	Monitoren en evalueren van de zorg	145
9.1	Monitoren van zorg	146
9.2	Procesevaluatie	148
9.3	Productevaluatie	150
9.4	Communiceren van de evaluatie	152
9.5	Kritische beroepssituatie	155
9.6	Begrippen	155
10	Overdracht en ontslag	156
10.1	Ontslag van een zorgvrager	157
10.2	Ontslagprocedure	161
10.3	De overdracht	164

10.4	Inhoud van de overdracht	166
10.5	Kritische beroepssituatie	169
10.6	Verdieping	169
10.7	Begrippen	175
11	Klinisch redeneren	176
11.1	Klinisch redeneren uitgelegd	177
11.2	Oriëntatie en klinische probleemstelling	179
11.3	Onderzoek en klinische beslissingen	187
11.4	Monitoren en reflecteren	191
11.5	Kritische beroepssituatie	194
11.6	Verdieping	195
11.7	Begrippen	198
12	Samenwerken met Informele zorg	202
12.1	Wat is informele zorg?	203
12.2	Mantelzorg	204
12.3	Samenwerken met mantelzorgers	207
12.4	Vrijwilligerszorg	213
12.5	Samenwerken met vrijwilligers	216
12.6	Kritische beroepssituatie	219
12.7	Verdieping	219
12.8	Begrippen	222
13	Samenwerken binnen de zorg	223
13.1	Het belang van goed samenwerken	224
13.2	Ieders rol en gedrag in samenwerking	230
13.3	Samenwerken met verschillende professionals	235
13.4	Continuïteit in de (kwaliteit van) zorg	240
13.5	Kritische beroepssituatie	243
13.6	Begrippen	244
14	Overleggen op het werk	245
14.1	Overleg en overlegvormen	246
14.2	Overlegmomenten	248
14.3	Overleg voorbereiden	250
14.4	Vergaderen	250
14.5	Notuleren	254
14.6	Aandachtspunten bij (online) overleggen	256
14.7	Kritische beroepssituatie	258
14.8	Begrippen	259
15	Leiding geven	261
15.1	Leidinggeven en leiderschap	262
15.2	Taken van een leidinggevend verpleegkundige	267

15.3	Werken met een team	272
15.4	Valkuilen en uitdagingen	276
15.5	Kritische beroepssituatie	282
15.6	Begrippen	283
16	Onderhandelen en besluitvorming	285
16.1	Onderhandelen in de praktijk	286
16.2	De Harvard-methode	288
16.3	Aandachtspunten bij onderhandelen	290
16.4	Besluitvorming	292
16.5	Kritische beroepssituatie	295
16.6	Verdieping	296
16.7	Begrippen	298
Bronnen		299
Index		311

VOORWOORD

Angerstein Zorg & Welzijn is een complete serie leermiddelen voor de volgende kwalificatiedossiers:

- Assistent in de Gezondheidszorg
- Maatschappelijke zorg
- Pedagogisch werk
- Sociaal werk
- Verzorgende-IG
- Verpleegkunde.

Voor de verpleegkundige is vakkennis van uiteenlopende onderwerpen van groot belang. Dit vormt de basis voor het handelen in de beroepspraktijk, waarbij de zorgvrager met zijn wensen en behoeften centraal staat. De bronnenboeken van Angerstein Zorg & Welzijn bevatten alle benodigde theorie voor de beginnende beroepsbeoefenaar.

De serie leermiddelen voor het kwalificatiedossier Verpleegkundige bestaat uit acht bronnenboeken met online aanvullende verwerkingsopdrachten, kritische beroepssituaties en (oefen)toetsen:

- Anatomie, fysiologie, pathologie en psychologie 1 voor verpleegkunde
- Anatomie, fysiologie, pathologie en psychologie 2 voor verpleegkunde
- Plannen van verpleegkundige zorg en coördinatie
- Professioneel werken voor verpleegkunde
- Verpleegtechnische handelingen voor verpleegkunde
- Ziekenhuis
- Zorg en begeleiden 1
- Zorg en begeleiden 2

Koppeling kwalificatiedossier 2020

Elk thema heeft een koppeling met een of meer werkprocessen van het kwalificatiedossier. Hieronder zie je per thema aan welk(e) werkproces(sen) dit is gekoppeld:

	B1-K1-W1	B1-K1-W2	B1-K1-W3	B1-K1-W4	B1-K1-W5	B1-K1-W6	B1-K1-W7	B1-K2-W1	B1-K2-W2	B1-K2-W3
Plannen van verpleegkundige zorg en coördinatie										
1 Methodisch werken	x									
2 Classificatiesystemen	x	x								
3 Gegevens verzamelen	x	x								
4 Risicosignalering en vroegsignalering	x	x								
5 Zorgvraag vaststellen	x	x								
6 Vaststellen zorgdoel	x	x								
7 Vaststellen en organiseren van interventies	x	x								
8 Uitvoeren van interventies		x								
9 Monitoren en evalueren van de zorg		x					x			
10 Overdracht en ontslag						x			x	
11 Klinisch redeneren						x	x			
12 Samen werken met informele zorg						x			x	
13 Samenwerken binnen de zorg						x			x	
14 Overleggen in de zorg						x			x	
15 Leiding geven								x	x	
16 Onderhandelen en besluitvorming										x

Plannen van verpleegkundige zorg en coördinatie

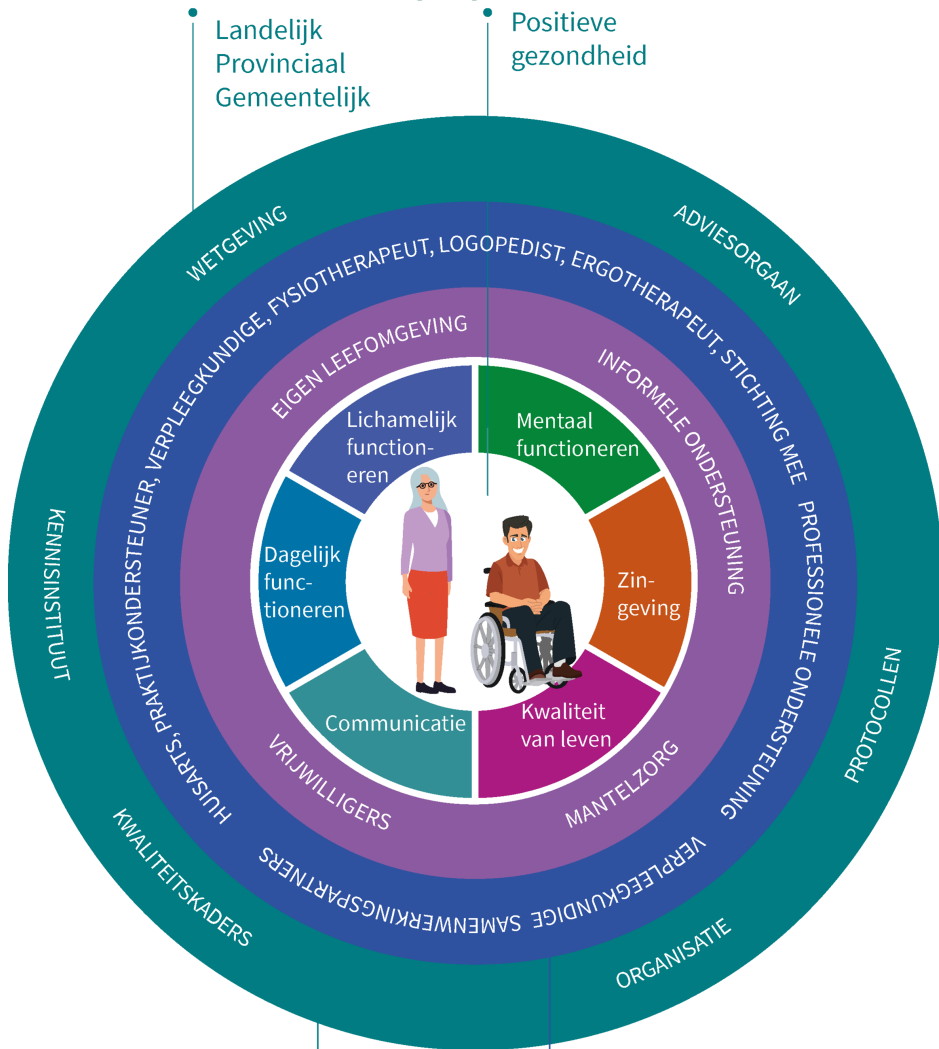
Plannen van verpleegkundige zorg en coördinatie is een van de acht boeken voor de opleiding MBO Verpleegkunde. De verpleegkundige voert niet alleen de dagelijkse zorg uit, maar speelt ook een belangrijke rol in het plannen en coördineren van zorg, zodat deze volgens plan verloopt en de juiste interventies op het juiste moment worden verricht. Hierbij werkt de verpleegkundige methodisch en gestructureerd, onderwerpen die in dit boek uitgebreid aan bod komen.

Een onmisbaar hulpmiddel in het werk van de verpleegkundige is klinisch redeneren. Deze essentiële vaardigheid wordt dagelijks toegepast in het contact met zorgvragers. Een heel thema is dan ook gewijd aan dit onderwerp. Bij de verwerking van kritische beroepssituaties worden telkens de stappen van het klinisch redeneren gevolgd. Dit biedt de student de mogelijkheid deze stappen herhaaldelijk te oefenen en te beheersen.

Tot slot is er aandacht voor de samenwerking met verschillende disciplines en de rol van informele zorg, waarmee de veelzijdigheid en complexiteit van verpleegkundige zorg verder worden belicht.

De beschreven theorie en verwerkingsopdrachten zijn gebaseerd op de visie waarbij de zorgvrager centraal staat en zo veel mogelijk zijn eigen regie behoudt.

De zorgvrager centraal



Landelijk
Provinciaal
Gemeentelijk

Positieve
gezondheid

Branch-CAO
Beroepscode
Organisatie

CanMEDS Verpleegkundige
Gezondheid bevorderen
Samenwerken
Communiceren
Organiseren
Professionaliteit en kwaliteit
Reflecteren
De zorgverlener

De zorgvrager centraal

De zorgvrager en zijn zorgvraag staan centraal tijdens jouw werk als verpleegkundige. Met behulp van de uitgangspunten van de 'Positieve Gezondheid' ga je met de zorgvrager in gesprek om te achterhalen welke ondersteuning voor hem of haar belangrijk is. Uitgangspunt hierbij is dat de zorgvrager zo veel mogelijk de regie blijft behouden over zijn eigen leven. De ondersteuning komt in de eerste plaats vanuit de eigen leefomgeving (interprofessioneel) en in de tweede plaats vanuit de professional(s).

Opbouw theorie

Een thema bestaat uit drie onderdelen:

1. basistheorie
2. kritische beroepssituatie
3. verdieping.

Basistheorie

De basistheorie bevat informatie die relevant is voor de verpleegkundige. De theorie wordt verlevendigd met voorbeelden. Belangrijke begrippen zijn vet gemaakt en worden uitgelegd in de tekst.



Wanneer je in de linkerkantlijn dit icoontje ziet, kun je in de bijhorende digitale leeromgeving een online aanvulling vinden in de vorm van een filmfragment, verwijzing naar een website of een document.

Kritische beroepssituatie (KBS)

In de KBS word je geconfronteerd met een probleemstelling of dilemma waarbij je niet kunt terugvallen op routinematig handelen. Online vind je bij elke KBS aanvullende opdrachten. De structuur van de opdrachten volgt in veel gevallen de stappen van het klinisch redeneren. Op die manier oefen je als beginnend beroepsbeoefenaar regelmatig met deze manier van redeneren, leer je zorgsituaties goed te doorzien en kun je beredeneerd handelen.

Verdieping

Meerdere thema's hebben aan het einde het onderdeel 'Verdieping'. Deze verdieping heeft als doel het thema verder uit te bouwen en de onderzoekende houding te stimuleren.

Digitale leeromgeving

Daarnaast kent Angerenstein Zorg & Welzijn enkele online aanvullingen, die beschikbaar zijn via www.boomdl.nl. Het gaat om de volgende aanvullingen:

- verwerkingsopdrachten
- kritische beroepssituaties
- uitdagingen
- toetsen
- filmfragmenten.

Voordat je de digitale leeromgeving kunt gebruiken, moet je je licentie activeren:

- Overleg met je docent welk type account je gebruikt.
- Ga naar www.boomberoepsonderwijs.nl/licentie.
- Bekijk de instructiefilm of lees het stappenplan.
- Volg de stappen.

Daarna kun je aan de slag!

Verwerkingsopdrachten

Bij ieder thema horen enkele verwerkingsopdrachten. Deze opdrachten helpen je de informatie uit de theorie te verwerken en toe te passen.

Uitdagingen

Tijdens de uitdaging werk je met meerdere studenten aan een grote opdracht op basis van verschillende thema's, waarbij een beroep wordt gedaan op je samenwerkingsvaardigheden en je creativiteit. De uitdaging levert altijd een product op dat wordt beoordeeld.

Aanspreekvorm

In de theorie en verwerkingsopdrachten wordt de lezer zo veel mogelijk aangesproken met de neutrale je-vorm, met als doel om een inclusieve omgeving te creëren, waarin iedereen zich vertegenwoordigd voelt. Daarnaast worden de aanspreekvormen 'hij' of 'zij' beperkt gehanteerd. Het is belangrijk op te merken dat waar 'hij' staat, ook 'zij' gelezen kan worden en andersom, zodat alle lezers zich aangesproken en erkend voelen.

Veel plezier en succes met het werken met Angerenstein Zorg & Welzijn!