



ZORG EN BEGELEIDEN 1

COLOFON

Boom beroepsonderwijs
info@boomberoepsonderwijs.nl
www.boomberoepsonderwijs.nl

Auteur(s): T. Cremers, R. de Groot, M. de Knikker, A. Klaassen, I. Mulder, M. Molenaar, C. Poen, E. van der Hart, K. Visser, E. Zuidersma.
Eindredactie: V. Landsmeer-Dalm, E. van der Hart.

Titel: Zorg en begeleiden 1
ISBN: 978 90 3726 441 8
Eerste druk/eerste oplage

Omslag: Bravis ziekenhuis

Bronvermeldingen: ANP XTRA-Koen Suyk, Bibliotheek HU, Deventer Ziekenhuis, Hogeschool van Rotterdam | Kenniscentrum Zorg en Innovatie, Arjo Huntleigh, Intersurgical Limited 2024, Knibbe & Knibbe 2023, LOCOmotion, Loesje.nl, Overheid | Ministerie van VWS, Norah van der Poel, Prof. dr. A.M. (Anne Margriet) Pot, Rijnstate | John Voermans, smartrobot.solutions, Zorg voor beter | Vilans,

© 2024 Boom Beroepsonderwijs | Boom

Behoudens de in of krachtens de Auteurswet gestelde uitzonderingen mag niets uit deze uitgave worden verveelvoudigd, opgeslagen in een geautomatiseerd gegevensbestand, of openbaar gemaakt, in enige vorm of op enige wijze, hetzij elektronisch, mechanisch, door fotokopieën, opnamen of enige andere manier, zonder voorafgaande schriftelijke toestemming van de uitgever. Auteursrecht ten aanzien van tekst- en datamining en machinelearning is nadrukkelijk voorbehouden.

Voor zover het maken van reprografische verveelvoudigingen uit deze uitgave is toegestaan op grond van artikel 16h Auteurswet dient men de daarvoor wettelijk verschuldigde vergoedingen te voldoen aan de Stichting Reprorecht (www.reprorecht.nl). Voor het overnemen van een (of meerdere) gedeelte(n) uit deze uitgave in bijvoorbeeld een (digitale) leeromgeving of een reader in

het onderwijs (op grond van artikel 16, Auteurswet 1912) kan men zich wenden tot Stichting Uitgeversorganisatie voor Onderwijslicenties (Postbus 3060, 2130 KB Hoofddorp, www.stichting-uvo.nl).

De uitgever heeft ernaar gestreefd de auteursrechten te regelen volgens de wettelijke bepalingen. Degenen die desondanks menen zekere rechten te kunnen doen gelden, kunnen zich alsnog tot de uitgever wenden.

Door het gebruik van deze uitgave verklaart u kennis te hebben genomen van en akkoord te gaan met de specifieke productvoorwaarden en algemene voorwaarden van Boom beroepsonderwijs, te vinden op www.boomberoepsonderwijs.nl.

INHOUD

Voorwoord	10
Thema 1 Levensgericht ondersteunen	16
1.1 Het levensverhaal	17
1.2 Belangrijke levensvragen	21
1.3 Een levensplan	25
1.4 Een levenstestament	27
1.5 Kritische beroepssituatie	30
1.6 Verdieping	32
1.7 Begrippen	35
Thema 2 Sociaal netwerk	36
2.1 Inleiding sociaal netwerk	37
2.2 Sociaal netwerk in beeld	42
2.3 Analyse van het sociaal netwerk	46
2.4 Het sociaal netwerk versterken	47
2.5 Planmatige aanpak	50
2.6 Kritische beroepssituatie	53
2.7 Begrippen	55
Thema 3 Begeleiden van de zorgvrager	56
3.1 Dagelijkse activiteiten	57
3.2 Zorgvraag bij activiteiten	62
3.3 Begeleiden bij activiteiten	65
3.4 Zelfmanagement	69
3.5 Ontwikkelingsgericht en oplossingsgericht begeleiden	72
3.6 Coachend begeleiden en presentiebenadering	75
3.7 Interventies	78
3.8 Kritische beroepssituatie	81
3.9 Begrippen	83
Thema 4 Ondersteunen bij zelfmanagement	86
4.1 Inleiding en begrippen	87
4.2 Zelfredzaamheid in kaart	92
4.3 Methoden van ondersteuning	98
4.4 Sociaal netwerk inschakelen	101

4.5	Noodzakelijke beroepshouding	102
4.6	Kritische beroepssituatie	103
4.7	Verdieping	104
4.8	Begrippen	107
Thema 5	Zorgtechnologie	110
5.1	Introductie zorgtechnologie	111
5.2	Verschillende doelgroepen	115
5.3	Informatie en communicatie	118
5.4	Randvoorwaarden en implementatie	122
5.5	Verantwoordelijkheden en attitude	126
5.6	De toekomst	129
5.7	Kritische beroepssituatie	133
5.8	Begrippen	135
Thema 6	Communicatie	138
6.1	Communicatieprocessen	139
6.2	(Non-)verbale communicatie	144
6.3	Verschillende lagen van communicatie	147
6.4	Ruis	152
6.5	Overdracht en tegenoverdracht	155
6.6	Kritische beroepssituatie	157
6.7	Verdieping	158
6.8	Begrippen	161
Thema 7	Communicatie afstemmen met de zorgvrager	164
7.1	Contact voor contract	165
7.2	Totale communicatie	168
7.3	Communicatie afstemmen	172
7.4	Kritische beroepssituatie	178
7.5	Verdieping	179
7.6	Begrippen	182
Thema 8	(Inter) culturele communicatie	184
8.1	Communicatie en diverse culturen	185
8.2	Basishouding in interculturele communicatie	188
8.3	Cultuursensitieve hulpverlening	192
8.4	BOSPAD-methode	196
8.5	Tolken als interventie	199
8.6	Kritische beroepssituatie	201

8.7	Verdieping	203
8.8	Begrippen	205
Thema 9	Gesprekken voeren	206
9.1	Structuur in een gesprek	207
9.2	Actief luisteren, parafraseren en doorvragen	212
9.3	Vragen stellen	216
9.4	Ezelsbruggetjes bij gespreksvoering	221
9.5	Valkuilen in de communicatie	224
9.6	Kritische beroepssituatie	228
9.7	Verdieping	229
9.8	Begrippen	232
Thema 10	Specifieke gesprekken	236
10.1	Een gesprek voorbereiden	237
10.2	Telefoongesprek	239
10.3	Intakegesprek	244
10.4	Kennismakingsgesprek	245
10.5	Evaluatiegesprek	245
10.6	Klachtengesprek	246
10.7	Slechtnieuwsgesprek	248
10.8	Ontslaggesprek	250
10.9	SBAR-methode	251
10.10	Kritische beroepssituatie	253
10.11	Verdieping	254
10.12	Begrippen	257
Thema 11	Infecties en hygiëne	260
11.1	Infecties en besmetting	261
11.2	Ziekenhuisinfecties	265
11.3	Infectiepreventie	267
11.4	Isolatieverpleging	269
11.5	Hygiënisch werken	274
11.6	Kritische beroepssituatie	277
11.7	Verdieping	278
11.8	Begrippen	281
Thema 12	Ergonomisch, kosten- en milieubewust werken	284
12.1	Ergonomisch werken	285
12.2	Kostenbewust werken	290

12.3	Milieubewust werken	296
12.4	Kritische beroepssituatie	301
12.5	Begrippen	302
Thema 13 Ondersteunen bij de uiterlijke zorg		304
13.1	Mondverzorging	305
13.2	Scheren	309
13.3	Haarverzorging	313
13.4	Oog-, oor- en neusverzorging	316
13.5	Nagelverzorging	319
13.6	Kritische beroepssituatie	323
13.7	Verdieping	324
13.8	Begrippen	328
Thema 14 Ondersteunen bij de persoonlijke zorg		330
14.1	Persoonlijke verzorging	331
14.2	Ondersteunen bij het wassen	334
14.3	Ondersteunen bij het aan- en uitkleden	340
14.4	Observeren tijdens de persoonlijke verzorging	345
14.5	Hulpmiddelen	347
14.6	Kritische beroepssituatie	350
14.7	Verdieping	351
14.8	Begrippen	354
Thema 15 Ondersteunen bij mobiliteit		356
15.1	Gezond bewegen	357
15.2	Valpreventie	360
15.3	Haptonomie	367
15.4	Transfertechnieken	372
15.5	Het gebruik van tilliften	381
15.6	Risico's bij mobiliteit begeleiden	383
15.7	Kritische beroepssituatie	386
15.8	Verdieping	387
15.9	Begrippen	390
Thema 16 Voorkomen van bedrustcomplicaties		392
16.1	Gevolgen voor het ademhalingsstelsel	393
16.2	Gevolgen voor de circulatie	395
16.3	Gevolgen voor het bewegingsapparaat	400
16.4	Gevolgen voor de huid	406

16.5	Gevolgen voor het spijsverteringsstelsel	413
16.6	Kritische beroepssituatie	416
16.7	Verdieping	417
16.8	Begrippen	419
Thema17 Ondersteunen bij eten en drinken		422
17.1	Functies van eten en drinken	423
17.2	Voedingsproblematiek	426
17.3	Voedingstoestand in kaart brengen	434
17.4	Aandachtspunten en interventies	435
17.5	Kritische beroepssituatie	440
17.6	Begrippen	442
Thema18 Ondersteunen bij de uitscheiding		444
18.1	Uitscheiding	445
18.2	Kenmerken van uitscheidingsproducten	446
18.3	Afwijkingen en problemen bij urineren	448
18.4	Afwijkingen en problemen bij defeceren	451
18.5	Interventies ter bevordering uitscheiding	453
18.6	Zorg bij incontinentie	456
18.7	Aandachtspunten bij toiletgang	459
18.8	Aandachtspunten bij menstruatie	460
18.9	Aandachtspunten bij transpireren	461
18.10	Aandachtspunten bij braken	461
18.11	Kritische beroepssituatie	462
18.12	Begrippen	464
Thema19 Ondersteunen van het slaap- en waakpatroon		468
19.1	Slaap	469
19.2	Gezond slaap-waakpatroon	472
19.3	Verstoord slaap-waakpatroon	473
19.4	Interventies bij verstoord slaap-waakpatroon	481
19.5	Kritische beroepssituatie	486
19.6	Begrippen	487
Thema20 Palliatieve zorg		490
20.1	Definitie palliatieve zorg	491
20.2	Palliatieve fase	493
20.3	Verloop palliatieve fase	496
20.4	Kwaliteitskader palliatieve zorg	498

20.5	De stervensfase	499
20.6	Begeleiden van naasten	507
20.7	Medisch handelen	509
20.8	Overlijden en nazorg	513
20.9	Specifieke zorgsituaties	516
20.10	Wetgeving in de palliatieve zorg	518
20.11	Kritische beroepssituatie	522
20.12	Begrippen	524
	Bronnen	526
	Index	558

VOORWOORD

Angerenstein Zorg & Welzijn is een complete serie leermiddelen voor de volgende kwalificatiedossiers:

- Assistent in de Gezondheidszorg
- Maatschappelijke zorg
- Pedagogisch werk
- Sociaal werk
- Verzorgende-IG
- Verpleegkunde.

Voor de verpleegkundige is vakkennis van uiteenlopende onderwerpen van groot belang. Dit vormt de basis voor het handelen in de beroepspraktijk, waarbij de zorgvrager met zijn wensen en behoeften centraal staat. De bronnenboeken van Angerenstein Zorg & Welzijn bevatten alle benodigde theorie voor de beginnende beroepsbeoefenaar.

De serie leermiddelen voor het kwalificatiedossier Verpleegkundige bestaat uit acht bronnenboeken met online aanvullende verwerkingsopdrachten, kritische beroepssituaties en (oefen)toetsen:

- Anatomie, fysiologie, pathologie en psychologie 1 voor verpleegkunde
- Anatomie, fysiologie, pathologie en psychologie 2 voor verpleegkunde
- Plannen van verpleegkundige zorg en coördinatie
- Professioneel werken voor verpleegkunde
- Verpleegtechnische handelingen voor verpleegkunde
- Ziekenhuis
- Zorg en begeleiden 1
- Zorg en begeleiden 2

Koppeling kwalificatiedossier 2020

Elk thema heeft een koppeling met een of meer werkprocessen van het kwalificatiedossier. Hieronder zie je per thema aan welk(e) werkproces(sen) deze is gekoppeld:

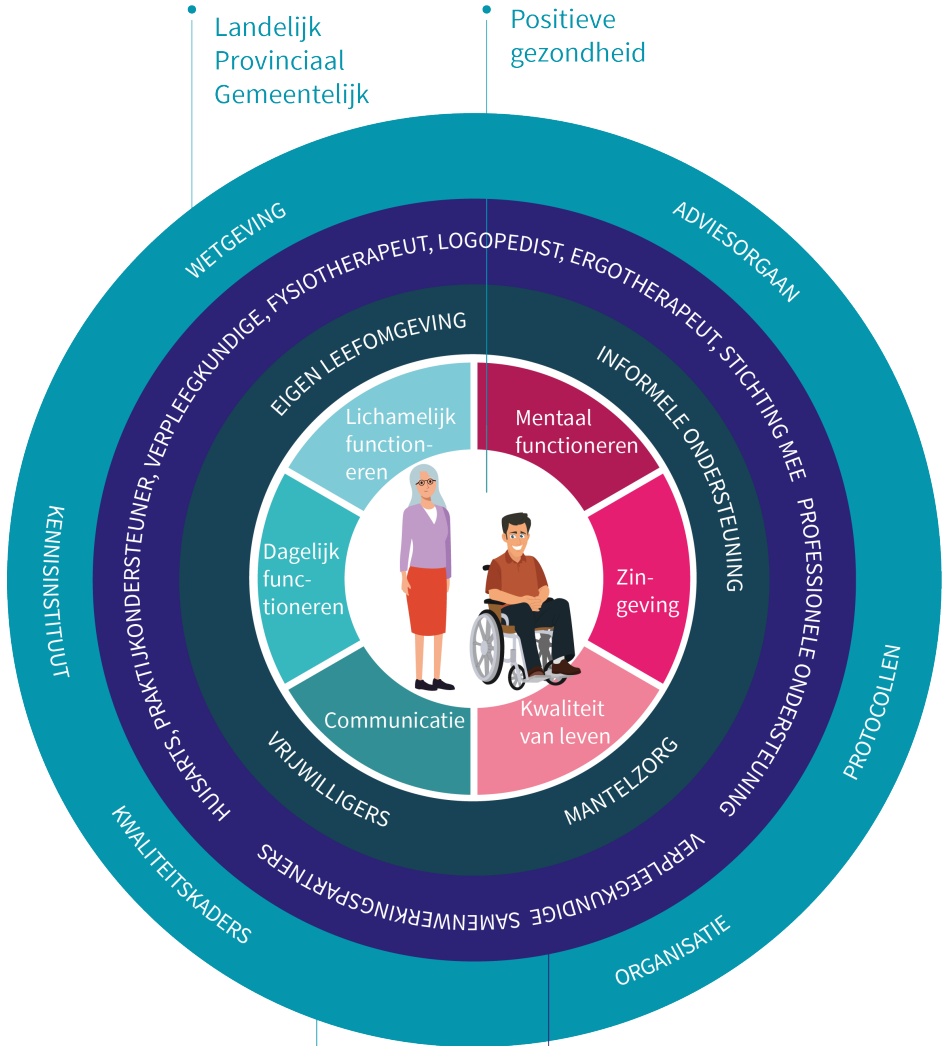
	B1-K1-W1	B1-K1-W2	B1-K1-W3	B1-K1-W4	B1-K1-W5	B1-K1-W6	B1-K1-W7	B1-K2-W1	B1-K2-W2	B1-K2-W3
Zorg en begeleiden 1										
1 Levensgericht ondersteunen			x							
2 Sociaal netwerk			x		x					
3 Begeleiden van de zorgvrager			x		x					
4 Ondersteunen bij zelfmanagement			x		x					
5 Inzetten van zorgtechnologie					x					
6 Communicatie					x					
7 Communicatie afstemmen op de zorgvrager					x					
8 (Inter)culturele communicatie					x					
9 Gesprekken voeren					x					
10 Specifieke gesprekken					x					
11 Infecties en hygiëne			x							
12 Ergonomisch, kosten- en milieubewust werken			x							
13 Ondersteunen bij uiterlijk zorg			x							
14 Ondersteunen bij persoonlijke zorg			x							
15 Ondersteunen bij mobiliteit			x							
16 Voorkomen van bedrustcomplicaties			x							
17 Ondersteunen bij eten en drinken			x							
18 Ondersteunen bij uitscheiding			x							
19 Ondersteunen van het slaap- en waakpatroon			x							
20 Palliatieve zorg			x							

Zorg en begeleiden 1

Zorg en begeleiden 1 is een van de acht boeken voor de opleiding MBO Verpleegkunde. Als verpleegkundige ondersteun je de zorgvrager op diverse gebieden, waaronder persoonlijke zorg, mobiliteit, uiterlijke verzorging, eten en drinken, en uitscheiding. Daarnaast bied je ondersteuning bij het slaap- en waakpatroon wanneer dat nodig is. Al deze onderwerpen worden uitgebreid behandeld, zodat je als beginnende beroepsbeoefenaar weet op welke manier je passende ondersteuning kunt bieden en waar je extra op moet letten om problemen te voorkomen. Ook is er aandacht voor de ondersteuning tijdens de palliatieve zorg. Communicatieve vaardigheden zijn onmisbaar om goede ondersteuning te bieden op al deze gebieden, en ook daar wordt uitgebreid bij stilgestaan.

De beschreven theorie en verwerkingsopdrachten zijn gebaseerd op de visie waarbij de zorgvrager centraal staat en zo veel mogelijk zijn eigen regie behoudt.

De zorgvrager centraal



Landelijk
Provinciaal
Gemeentelijk

Positieve
gezondheid

Branch-CAO
Beroepscode
Organisatie

CanMEDS Verpleegkundige
Gezondheid bevorderen
Samenwerken
Communiceren
Organiseren
Professionaliteit en kwaliteit
Reflecteren
De zorgverlener

De zorgvrager centraal

De zorgvrager en zijn zorgvraag staan tijdens jouw werk als verpleegkundige centraal. Met behulp van de uitgangspunten van ‘de Positieve Gezondheid’ ga je als verpleegkundige met de zorgvrager in gesprek om te achterhalen welke ondersteuning voor hem belangrijk is. Uitgangspunt hierbij is dat de zorgvrager zo veel mogelijk de regie blijft behouden over zijn eigen leven. De ondersteuning komt in de eerste plaats vanuit de eigen leefomgeving (interprofessioneel) en in de tweede plaats vanuit de professional(s).

Opbouw theorie

Een thema bestaat uit drie onderdelen:

1. basistheorie
2. kritische beroepssituatie
3. verdieping.

Basistheorie

De basistheorie bevat informatie die relevant is voor de verpleegkundige. De theorie wordt verlevendigd met voorbeelden. Belangrijke begrippen worden uitgelegd in de tekst en zijn vet gemaakt.



Wanneer je in de linker kantlijn dit icoontje ziet, kun je in de bijhorende digitale leeromgeving een online aanvulling vinden in de vorm van een filmfragment, verwijzing naar een website of een document.

Kritische beroepssituatie (KBS)

In de KBS word je geconfronteerd met een probleemstelling of dilemma waarbij je niet kunt terugvallen op routinematig handelen. Online vind je bij elke KBS aanvullende opdrachten. De structuur van de opdrachten volgt in veel gevallen de stappen van het klinisch redeneren. Op die manier oefen je als beginnend beroepsbeoefenaar regelmatig met deze manier van redeneren, leer je zorgsituaties goed te doorzien en kun je beredeneerd handelen.

Verdieping

Meerdere thema's hebben aan het einde het onderdeel ‘Verdieping’. De verdieping heeft als doel het thema verder uit te bouwen en stimuleert de onderzoekende houding.