



INHOUD

HOE MOET JE DEZE GIDS GEBRUIKEN
 KLEINE BEESTJES ONDER DE LOEP
 IDENTIFICATIEVRAGEN

4
 5
 6

SCHAALDIEREN,

SPINACHTIGEN E.D.

DE HOOTWAGEN	8
DE HUISSPIN	9
DE STRANDVLO	10
DE PISSEBED	11
DE SPINDUIZENDEPOT	12

7



13

KEVERS

HET VLEGEND HERT	14
DE NEUSHOORNKEVER	15
DE GOUDEN TOR	16
DE HOPLIA COERULEA	17
DE BOSMESTKEVER	18
HET LELIEHAANTJE	19
DE COLORADOKEVER	20
HET ROZEMARIJNGOUDHAANTJE	21
HET ZEVENSTIPPELIG LIEVEHEERSBEESTJE	22
DE BIJENWOLF	23
DE GROENE ZANDLOOPKEVER	24
DE GOUDEN LOOPKEVER	25
DE FRAATE SCHIJNBOK	26
DE KLEINE RODE WEEKSCHILDKEVER	27
DE STINKENDE KORTSCHILDKEVER	28
DE GROTE GLIMWORM	29
DE BONTE KNAAGKEVER	30



TWEEVLEUGELIGEN EN VLIESVLEUGELIGEN

DE HUISVLIEG	32
DE LANGPOOTMUG	33
DE GEWONE REGENDAAS	34
DE PYJAMAZWEEFVLIEG	35
DE DUITSE WESP	36
DE HONINGBIJ	37
DE BLAUWZWARTE HOUTBIJ	38
DE STEENHOMMEL	39
DE BEHAARDE RODE BOSMIER	40

31



41

VLINDERS

DE NUMMERVLINDER OF ATALANTA	42
DE KLEINE VOS	43
DE DAGRAUWOOG	44
DE CITROENVLINDER	45
DE KONINGINNENPAGE	46
DE KOLIBRIEVLINDER	47
DE PROCESSIERUPSVLINDER	48



ANDERE INSECTEN

49

DE VUURWANTS	50
DE PYJAMAWANTS	51
DE SCHAATSENRIJDER	52
DE ROZENBLADLUIS	53
DE GAASVLIEG	54
DE VELDKREKEL	55
DE BLAUWVLEUGELSPRINKHAAN	56
DE GROTE GROENE SABELSPRINKHAAN	57
HET ZILVERVISJE	58
DE GEWONE OORWORM	59
HET LANTAARTJE	60
DE GEWONE OEVERLIBEL	61



HOE MOET JE DEZE GIDS GEBRUIKEN?

Klaar om op ontdekkingstocht te gaan in de wereld van de kriebeldiertjes? Neem dan een net en een transparante doos mee om hen te vangen en te observeren. Sluit ze niet te lang op in de doos en laat ze vooral weer vrij op de plaats waar je ze gevonden hebt. Bepaalde soorten hoef je zelfs niet aan te raken, je kunt ze immers ook rustig bekijken als je ze voorzichtig nadert.

Om een insect te herkennen moet je goed naar zijn algemene vorm kijken en zeker niet vergeten het aantal pootjes te tellen. Met behulp van de identificatievragen (op blz. 6) kun je te weten komen in welk hoofdstuk je het meeste kans maakt om de soort die je aan het bestuderen bent, te identificeren. Bekijk alle details goed, zodat je er zeker van bent dat je je niet vergist.

KLASSE EN ORDE

Alle soorten die gemeenschappelijke kenmerken hebben, behoren tot dezelfde familie. De families die op elkaar lijken vormen een groep die een 'orde' genoemd wordt. Orden met bepaalde gemeenschappelijke kenmerken worden verzameld onder de naam 'klasse'.

NEDERLANDSE NAAM EN LATIJNSE NAAM

Elke soort heeft een 'wetenschappelijke' naam, die samengesteld is uit twee Latijnse woorden. Deze naam geldt in alle landen. De Nederlandse naam, ook de inheemse naam genoemd, is gemakkelijker te onthouden, maar het kan gebeuren dat eenzelfde soort verschillende namen heeft.

Er zijn kleine dagdiertjes en nachtdiertjes.

HET VOORKOMEN

Het voorkomen van een soort wordt sterk beïnvloed door het klimaat en door de weersomstandigheden. Dit verklaart waarom bepaalde variaties van een soort voorkomen in verschillende streken en tijdens een bepaalde periode.

Voor elke soort vind je...

- de Nederlandse naam
- de Latijnse naam
- een identiteitsfiche
- de klasse
- de orde
- de periode wanneer ze actief zijn (ovendag of 's nachts)
- de grootte

DE BIJENWOLF
Eukhalonia aphanta

De bijenwolf vind je niet bij ons, maar wel in Zuid-Europa. Hij is een roofinsect dat vaak voorkomt op bloemen, waar hij op andere insecten jaagt of zich met stuifmeel voedt.

- Klasse van de insecten
- Orde van de kevers
- Paarder
- Lengte 10 tot 18 mm

De dekplaten vertonen 3 grote zwartblauwachtige banden op een rode achtergrond.

De dekplaten van de dekplaten in vlijmschotel

VERGIS JE NIET!
De bedrade bijenwolf (*Eukhalonia aphanta*) is een vorstevrij soort, die vaak een heel grote is, maar minder algemeen is. Bij deze laatste heeft het afziende van de dekplaten een rode kleur.

DE LEEFVIJ
De rookvrije larve ontwikkelt zich in het nest van bijen, maar zij niet met hun larven voedt.

op bloemen die in de zon staan
zou je het bestuderen in het geogree
in Zuid-Europa

23

MAM J A S O N D

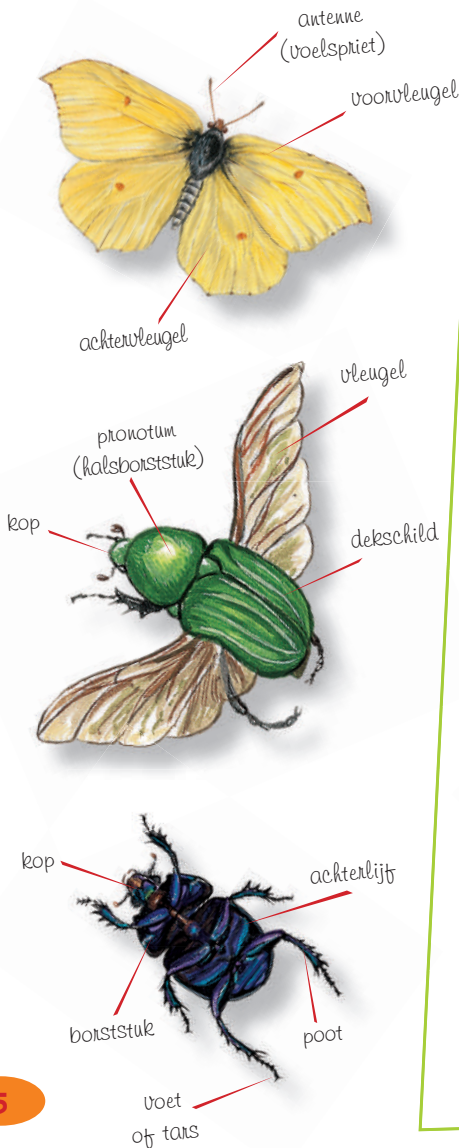
de periode waarin je het insect kan observeren (aangeduid met gekleurde bolletjes)

de plaats waar je de meeste kans hebt om het insect te vinden

KLEINE BEESTJES ONDER DE LOEP



Behalve het feit dat ze zo klein zijn, hebben al deze diertjes iets gemeen: ze hebben namelijk geen beenderen zoals wij, maar een uitwendig skelet. Wetenschappers noemen deze dieren geleedpotigen. Er worden ook specifieke woorden gebruikt voor deze dieren. Hier volgen de belangrijkste termen die je in deze gids terugvindt.



DE CYCLUS VAN INSECTEN

Dasgeboren insecten die uit hun eitje gekomen zijn en dus nog niet volwassen zijn, worden larven genoemd.

Hemimetabole insecten of

insecten met onvolledige gedaanteverwisseling

Bij bepaalde soorten lijkt de larve al erg op haar ouders en voedt ze zich ook zoals hen. Ze groeit stap voor stap, waarbij het insect telkens van huid wisselt. Op die manier krijgt ze langzaam alle kenmerken van het volwassen insect.



Holometabole insecten of

insecten met volledige gedaanteverwisseling

Bij andere soorten is de larve totaal verschillend van het volwassen insect. Ze verandert in één keer, dit wordt het popstadium genoemd. De larve stopt dan met eten en blijft onbeweeglijk liggen, schuilend in een omhulsel van verscheidene vormen. Naargelang de groep, wordt dit omhulsel pop, cocon of nimf genoemd. Meestal is het dieet en de verblijfplaats van deze larven erg verschillend van die van de volwassen insecten.



Juvenielen

Bij de andere geleedpotigen, zoals de spinnen, vindt geen gedaanteverwisseling plaats. Dan spreekt men niet van larven, maar van juvenielen.



IDENTIFICATIEVRAGEN

Je hebt een klein beestje gevonden en wil het identificeren? Begin dan eerst met de volgende vragen te beantwoorden, in deze volgorde. Dit zal je helpen te bepalen in welk hoofdstuk je het beestje kan terugvinden.

VRAAG 1

Heeft het diertje meer dan 6 poten?

Ja: zie hoofdstuk 'Echaaldieren, spinachtigen e.d.' (blz.7)

Nee: ga naar vraag 2

VRAAG 2

Zijn de vleugels zichtbaar wanneer het diertje in rust is?

Ja: ga naar vraag 7

Nee: ga naar vraag 3

VRAAG 3

Lijkt het beestje op de tekening hieronder?



Ja: zie hoofdstuk 'Tweevleugeligen en vliesvleugeligen' (blz. 31)

Nee: ga naar vraag 4

VRAAG 4

Is het beestje een 'springer' (zijn de achterpootjes erg ontwikkeld)?

Ja: zie hoofdstuk

'Andere insecten' (blz. 49)

Nee: ga naar vraag 5



aanhangsel



VRAAG 5

Is het lijfje langgerekt en zijn er aanhangsels aan het uiteinde van het achterlijf?

Ja: zie hoofdstuk

'Andere insecten' (blz. 49)

Nee: ga naar vraag 6

VRAAG 6

Lijkt het beestje op een van de tekeningen hieronder?

Ja: zie hoofdstuk

'Andere insecten'

(blz. 49)

Nee: zie hoofdstuk

'Kevers' (blz. 13)



VRAAG 7

Lijkt het beestje op een van de tekeningen hieronder?

Zie hoofdstuk

'Vlinders'

(blz. 41)



Zie hoofdstuk 'Tweevleugeligen en vliesvleugeligen' (blz. 31)



Zie hoofdstuk 'Andere insecten' (blz. 49)





SCHAALDIEREN, SPINACHTIGEN E.D.

- DE HOOTWAGEN
- DE HUISPIN
- DE STRANDVLO
- DE PISSEBED
- DE SPINDUIZENDEPoot

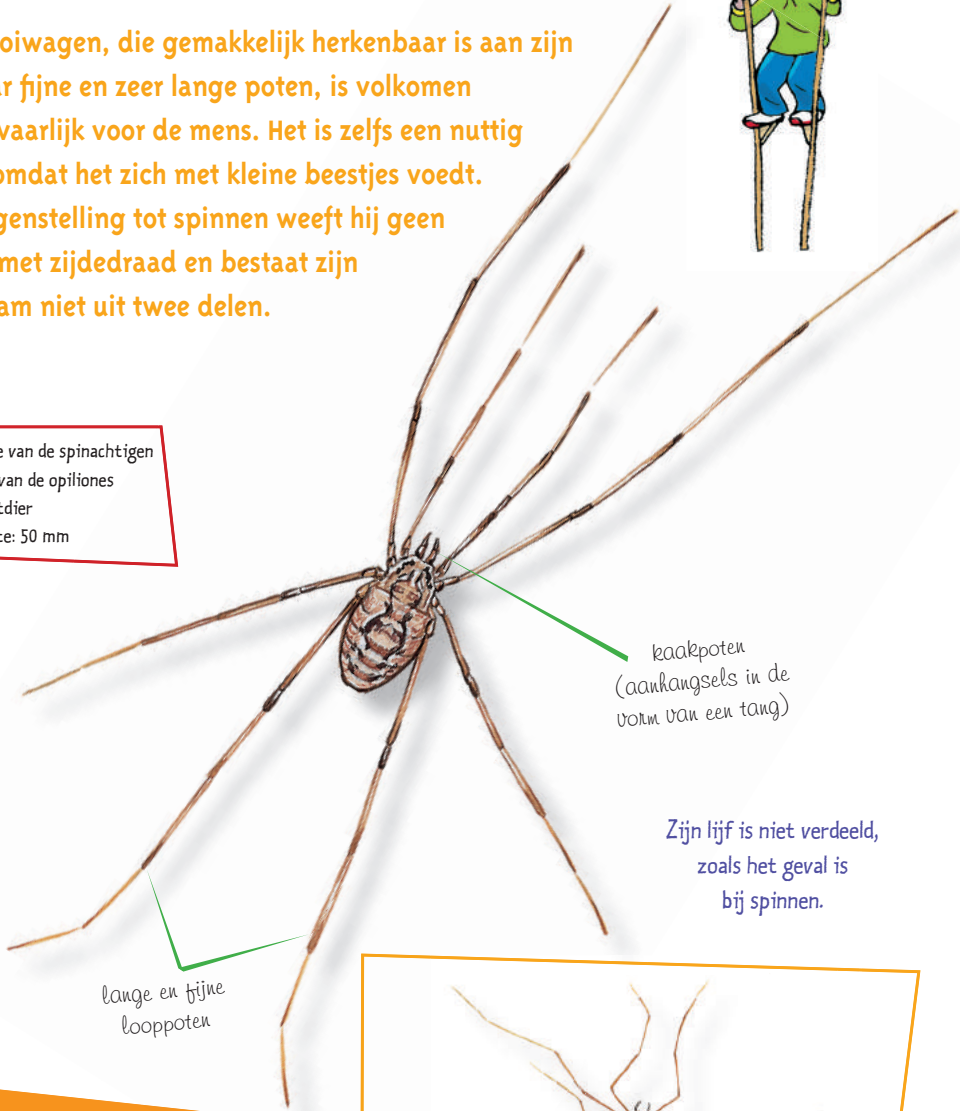
DE HOOIWAGEN

Opilio sp.

De hooiwagen, die gemakkelijk herkenbaar is aan zijn 4 paar fijne en zeer lange poten, is volkomen ongevaarlijk voor de mens. Het is zelfs een nuttig dier omdat het zich met kleine beestjes voedt. In tegenstelling tot spinnen weeft hij geen web met zijdedraad en bestaat zijn lichaam niet uit twee delen.



- Klasse van de spinachtigen
- Orde van de opiliones
- Nachtdier
- Lengte: 50 mm



kaakpoten
(aanhangsels in de vorm van een tang)

lange en fijne
looppoten

Zijn lijf is niet verdeeld, zoals het geval is bij spinnen.

WIST JE DIT?

Soms vind je een hooiwagen waarbij een pootje ontbreekt. Dit is losgeraakt tijdens een gevecht met de vijand. De hooiwagen offert liever een pootje op om dan te kunnen wegvlugten, anders zou hij volledig opgegeten kunnen worden.



hooiwagen

Tel zijn pootjes: er ontbreekt er een!

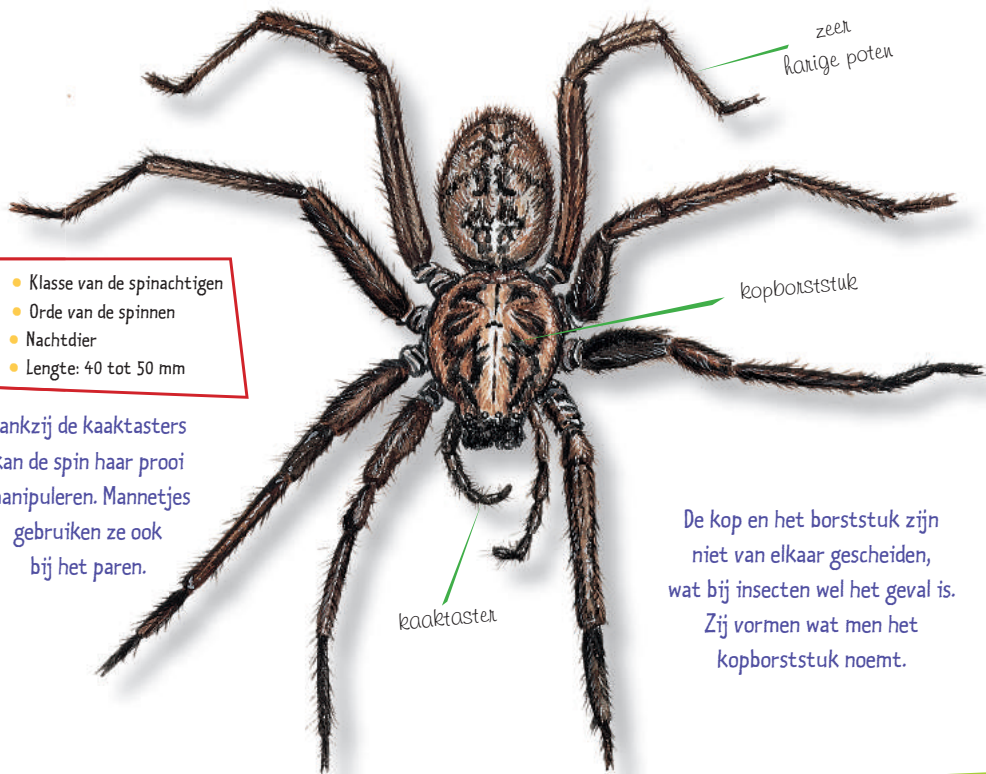


DE HUISSPIN

Tegenaria domestica



Deze dikke harige spin is ongevaarlijk voor de mens. Als je in de hoeken van je huis achter de meubelen kijkt, zou je misschien wel eens een nest kunnen zien. Haar web is ondoordringbaar en heeft een driehoekige vorm. Het web is voorzien van een zijden buis, zoals een tunnel, waar de huisspin de dag doorbrengt, beschermt tegen nieuwsgierige bliken. 's Nachts komt ze naar buiten om de insecten die gevangen zitten in haar web, te verorberen.



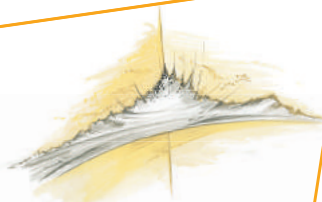
- Klasse van de spinachtigen
- Orde van de spinnen
- Nachtdier
- Lengte: 40 tot 50 mm

Dankzij de kaaktasters kan de spin haar prooi manipuleren. Mannetjes gebruiken ze ook bij het paren.

De kop en het borststuk zijn niet van elkaar gescheiden, wat bij insecten wel het geval is. Zij vormen wat men het kopborststuk noemt.

HET WEB

Het web is driehoekig en horizontaal.



WIST JE DIT?

In de herfst kun je deze soort gemakkelijk ver van hun nest aantreffen. Dit zijn de mannetjes die op zoek zijn naar de vrouwtjes of mannetjes die een territorium zoeken.

