

SPiRO PUZZELS

30 verborgen beelden in spiraalvorm om in te kleuren

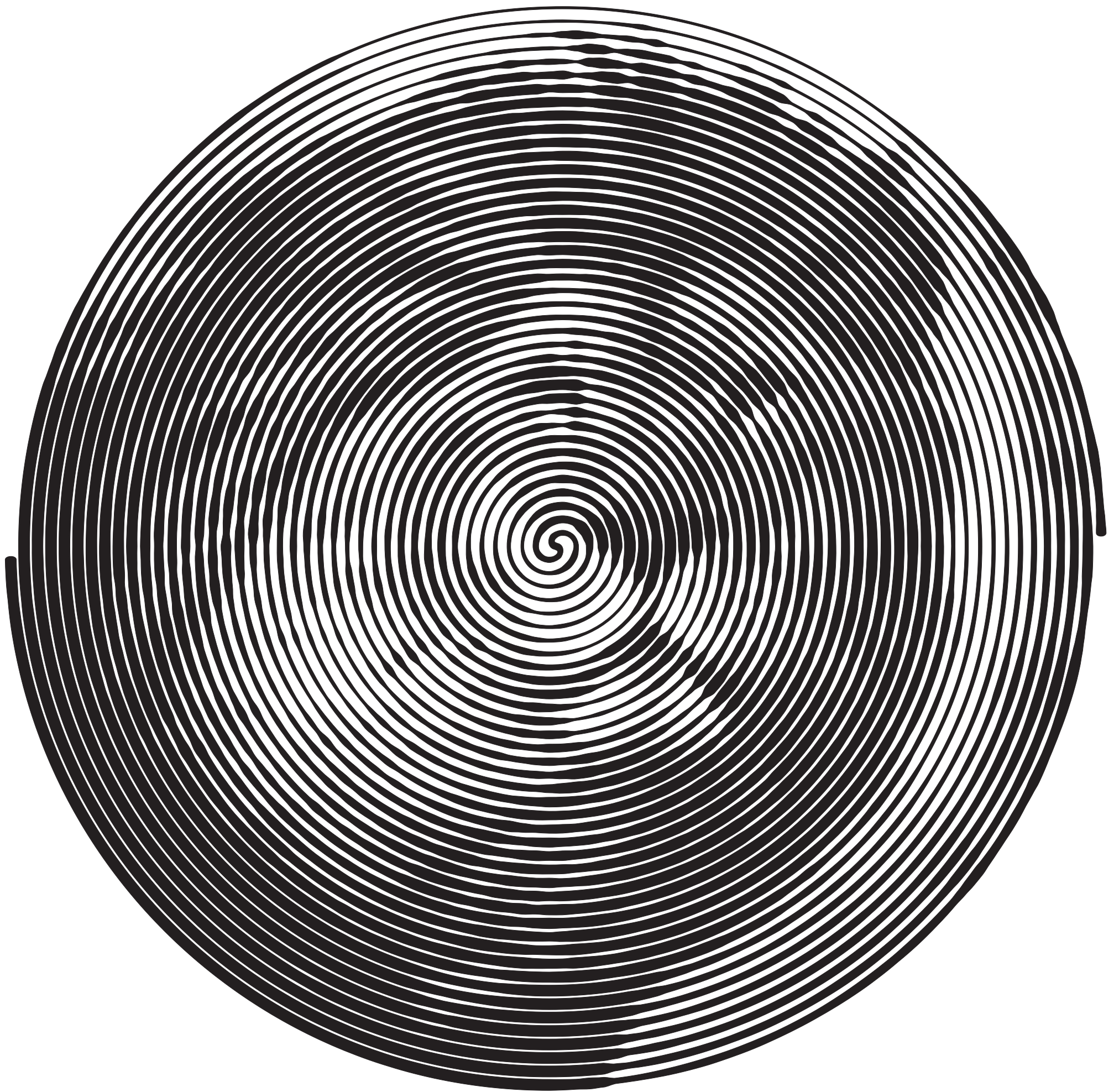


Amersfoort, 2021



SPiRO **PUZZELS**

30 verborgen beelden in spiraalvorm om in te kleuren

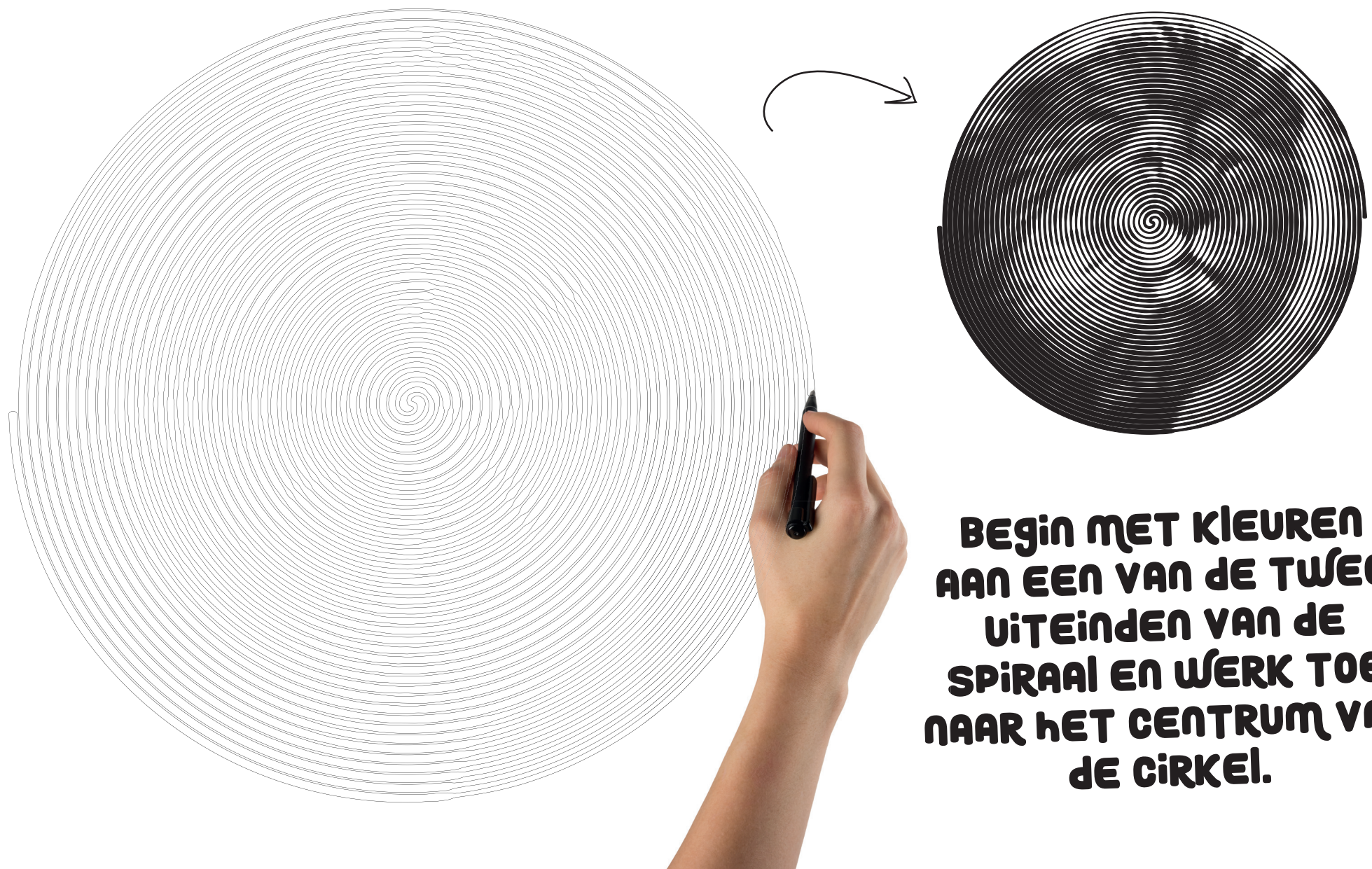


HANDLEIDING

Spiropuzzels zijn onwijs verslavend! Ze zijn geïnspireerd op de eeuwenoude techniek en kunstvorm van het etsen in spiraalvorm. Al in de zestiende eeuw zien we de eerste spiraal etsen verschijnen. In deze moderne variant hebben we 30 beelden omgetoverd tot verdraaid moeilijke spiraalvormige puzzels die het uiterste van je geduld en precieze vergen. Volg de lijnen van begin tot eind en vul ze met kleur om te onthullen wat er in de spiralen verscholen ligt. Varieer met kleurgebruik om de puzzels een persoonlijke *touch* mee te geven en scheur ze daarna (of al voordat je begint) uit het boek langs het handige perforatielijntje om je kunstwerk in te lijsten en op te hangen!

HOE BEGIN JE?

Een spiraalpuzzel bestaat uit een lijn, waarvan aan de linker- en rechterkant het uiteinde te zien is. De lijn varieert in breedte en komt samen in het midden van de cirkel. Pak een pen, potlood, viltstift, marker of iets anders met een redelijk fijne punt en begin met het inkleuren van de ruimte tussen de twee lijntjes aan een van de twee uiteinden van de spiraal. Hoe meer je inkleurt, hoe meer de afbeelding zich prijsgeeft. Kun je echt niet wachten op het eindresultaat, dan kun je achter in het boek alvast spieken bij de oplossingen. Op de achterzijde van de puzzel staat het nummer van de oplossing.



**BEGIN MET KLEUREN
AAN EEN VAN DE TWEE
UITEINDEN VAN DE
SPIRAAL EN WERK TOE
NAAR HET CENTRUM VAN
DE CIRKEL.**

TIPS & INSPIRATIE

HOE BEGIN JE?

Pak een pen, potlood, viltstift, marker of iets anders met een redelijk fijne punt en begin met het inkleuren van de ruimte tussen de twee lijntjes van de spiraal aan een van de twee uiteinden aan de linker- of rechterkant. Als je dit doet, weet je zeker dat je de juiste ruimte inkleurt. Als je ergens in het midden begint met kleuren, dan loop je het risico dat je tussen de spiralen in aan het werken bent! Hoe meer je inkleurt, hoe meer de afbeelding zich prijsgeeft. Kun je echt niet wachten op het eindresultaat, dan kun je achter in het boek alvast spieken bij de oplossingen.

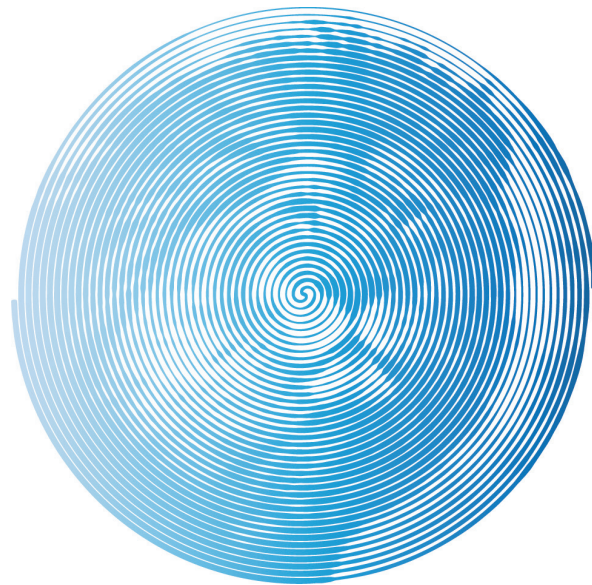
MAAK JE EIGEN MEESTERWERK

Gaat het je niet zozeer om het vinden van de oplossing maar om het maken van een creatief meesterwerk, dan is het handig om eerst te bepalen wat het mooiste zou werken bij de plaat die voor je ligt. Kijk in dit geval dan zeker eerst even bij de oplossingen achter in het boek, zodat je weet waar de zwaarte van de afbeelding (concentratie van de meeste details) ligt en die kunt benadrukken voor extra zichtbaarheid, bijvoorbeeld door gebruik van een donkere tint. Ook krijg je misschien inspiratie voor je kleurenpalet als je weet wat je gaat maken.



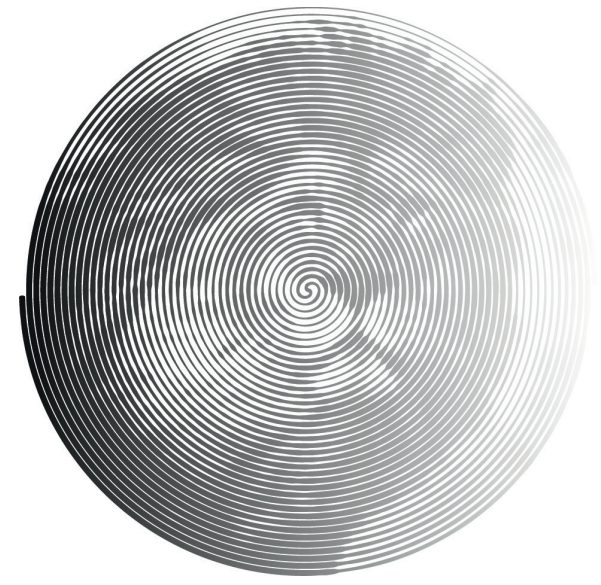
PASTELTINTEN

Gebruik niet te lichte tinten, want dan wordt de afbeelding niet goed zichtbaar. Zoals je ziet werken pasteltinten over het algemeen minder goed. Je kunt de oplossing bijna niet zien.



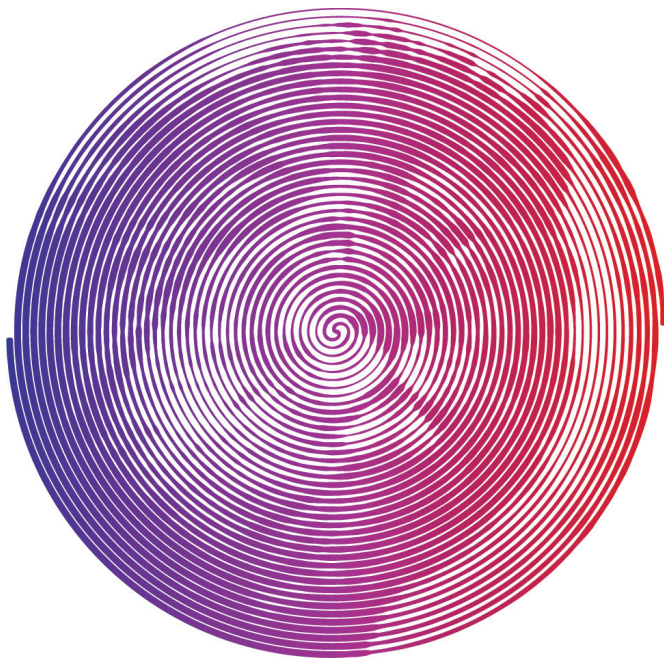
VERVAGEN

Werk je met één kleur in een puzzel dan kun je nog wat extra spanning in het beeld brengen door de kleur te laten vervagen of te combineren en mengen met een lichtere tint van dezelfde kleur.



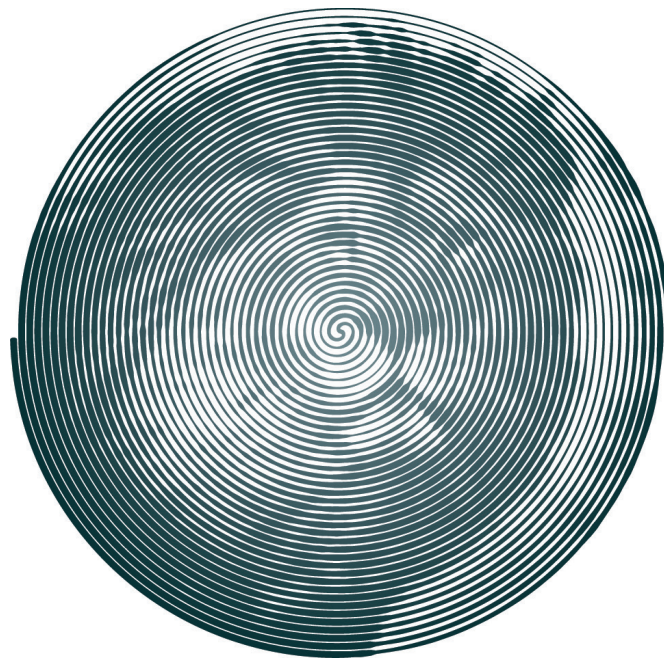
GRIJSTINTEN

Ook met grijs tinten kun je prachtige kunstwerken maken. Let erop dat je niet te veel vervaagt zoals je in dit voorbeeld ziet: het beeld wordt dan moeilijker te herkennen.



TWEE KLEUREN COMBINEREN

Verdeel de plaat in twee kleurhelften en maak in het midden telkens verloopjes. Zo ontstaat een mooi effect en kun je bijvoorbeeld een van de twee helften benadrukken met een duidelijkere kleur. Werk binnen de spiraallijn zelf niet met verschillende kleuren, dan wordt het haast onmogelijk om de oplossing te ontdekken.



METALLICS

Metallicstiften en gelpennen lenen zich ook uitstekend voor het invullen van een spiraalpuzzel. De metaaldeeltjes geven de plaat een mooi glimmend effect. Ook met metallics kun je verlopen creëren en verschillende kleuren combineren. Houd daarbij wel de regel van niet te veel verschillende kleuren in één plaat aan.



KLEURVLAKKEN MAKEN

Je zult merken dat wanneer je begint met kleuren aan een van de twee uiteinden van de spiraal je de lijnen als het ware om en om inkleurt. Ga je werken met kleurverlopen of tinten, werk dan niet op één spiraallijn maar werk in kleurvlakken die je van tevoren afbakent met bijvoorbeeld licht potlood of tape.

