



INHOUD

08

EEN BERG
BOSSEN

09

SOORTEN
BOSSEN

10

BOMEN, ONZE
GROTE VRIENDEN

11

SOORTEN
BOMEN

12

ANATOMIE VAN
EEN BOOM

14

WOW, KOMT DAT ALLE-
MAAL UIT ÉÉN ZAADJE?

16

WIE WONEN ER IN
ONZE BOSSEN?

18

HET LEVEN IN
RIVIEREN EN Plassen

20

HOERA! HET IS
WEER LENTE

22

KIJKEN EN
VLIEGEN

24

PAK JE RUGZAK
VOOR DE ZOMER

26

BEESTJES, HET
ENE BIJT EN HET
ANDERE NIET



28

ER IS ZO VEEL
TE DOEN IN
DE HERFST



30

LUST JE PADDEN-
STOELEN?



32

STERREN VAN DE
WINTER



34

OVERWINTEREN



36

HET BOS HEEFT
ONS NODIG



38

STRIJD TEGEN
ONTBOSSING



40

EVEN
AFKLOPPEN!



42

EEN BOOM
IN HUIS



44

EN NU ...
SPELEN MAAR!



WIE WONEN ER IN ONZE BOSSSEN?

Er leven veel verschillende diersoorten in onze bossen, die er alles kunnen vinden wat ze nodig hebben om te overleven. Net als bij mensen, houden dieren zich ook aan bepaalde dagritmes. Zo vertelt hun lichaam hen wanneer ze moeten uitrusten en wanneer ze actief moeten zijn om te kunnen eten. Deze routines geven ons de mogelijkheid om dieren te verdelen in twee soorten: dagdieren en nachtdieren.

DAGDIEREN

Dagdieren zijn actief bij daglicht en rusten 's nachts als het donker is. Ze hebben doorgaans een heel goed gezichtsvermogen en kunnen hun ritme van dag en nacht het hele jaar door aanpassen aan het aantal uur licht dat er beschikbaar is.

Eekhoorn

Hij brengt het grootste gedeelte van zijn leven hoog in bomen door en komt alleen naar beneden om voedsel van de grond te verzamelen, zoals zaadjes, gedroogd fruit en wortels.

Bruine beer

Eet voornamelijk vlees, maar ook fruit en zaden en past zijn dieet aan aan wat er in elk seizoen beschikbaar is. Hij komt niet voor in Nederland en België.

Haas

Hij woont in een hol dat hij zelf bouwt, dat verborgen ligt in het kreupelhout. Hij is heel snel, wat hem helpt om te ontsnappen aan roofdieren.

Auerhoen

Hij komt niet meer in onze bossen voor en is bedreigd in andere landen van Europa. Hij eet wat er in het seizoen te vinden is: in de winter de naalden van naaldbomen en in de zomer knoppen, bloemen, bladeren en bessen.

Ree

Een ree brengt het grootste gedeelte van het jaar in zijn eentje door en staat erom bekend dat hij zich makkelijk aanpast aan alle soorten bossen.

Wolf

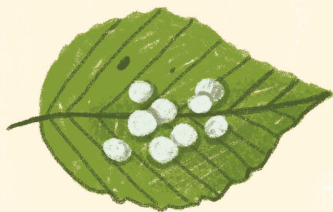
Hij woont in roedels van gemiddeld vier tot tien wolven in bergachtige bosgebieden. Hij eet andere dieren als wilde zwijnen, konijnen, herten en reeën.

Konijn

Hij bouwt zijn eigen hol om in te leven, vooral in weiden en struikgewas waar hij zich makkelijk in kan verstoppen.

HET LEVEN VAN EEN VLINDER

Vlinders zijn prachtige insecten dankzij hun kleurrijke vleugels, maar daar worden ze niet mee geboren. Het transformatieproces waarin ze die krijgen is lang en niet zonder gevaar.



Eitje

Een volwassen vlinder legt bevruchte eitjes op een plat stuk van een plant, op een minder zichtbaar deel van een blad.



Rups of larve

Ze moeten nog enorm groeien, dus eten rupsen non-stop bladeren en bloemen. Tijdens dit proces vervellen ze wel vijf keer om zich aan te passen aan hun nieuwe grootte.



Pop

Ze gebruiken de laatste vervelling om een cocon te maken en zich ondersteboven aan een tak of blad te bevestigen. Deze cocon, waar de pop in bungelt en vastzit, is de plek waar ze hun laatste metamorfose ondergaan.



Volwassen vlinder

Wanneer de metamorfose compleet is, breekt de vlinder de cocon en kruipt hij eruit met zijn nieuwe vleugels. Het zal even duren voordat hij ze helemaal heeft uitgestrekt, maar hij zal snel wegvliegen.

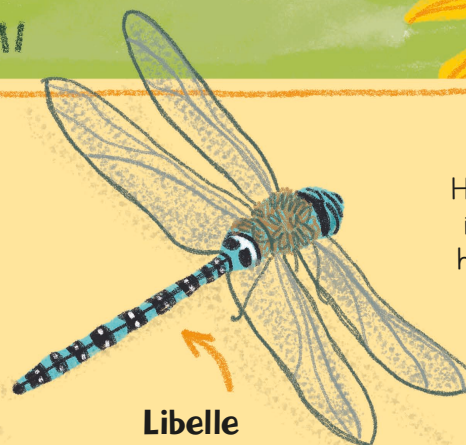


Vliegend hert

Reuzenkever die in zijn eerste jaren rottend hout eet en dan het liefst hardhout. Als hij volwassen is eet hij ook boomsappen en fruit.

Lieveheersbeestje

Hij wordt twee tot drie jaar oud en voedt zich tijdens warmere maanden met andere insecten zoals luizen en larven van vliegen. Tijdens de koudere maanden overleeft hij zonder voedsel dankzij zijn opgebouwde vetreserves.

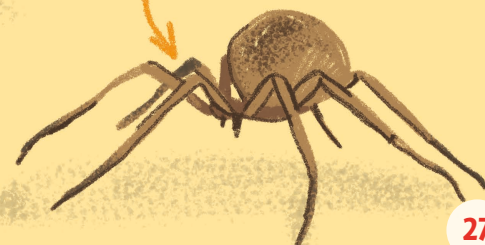


Libelle

Voedt zich met vliegen, vlinders en andere vliegende insecten die hij met grote snelheid uit de lucht grijpt met zijn poten en vervolgens vliegend of zittend oppeuzelt.

Spin

Hoewel een spin eigenlijk geen insect is, hoort hij wel in dit rijtje thuis. Hij heeft een bol lichaam en acht lange poten. Hij speelt een belangrijke rol in het ecosysteem, omdat hij zich voedt met insecten die hij in zijn web vangt.



OVERWINTEREN

Met de komst van de winter hebben sommige dieren het erg moeilijk om warm te blijven en voedsel te vinden. Om te overleven, gaan ze in winterslaap.

Wat is een winterslaap?

Als je in de winter door het bos wandelt, is het je vast weleens opgevallen dat je zelden een vleermuis, egel of hagedis tegenkomt. Dat komt omdat zij, net als veel andere dieren, als verdedigingsmechanisme tegen de kou gebruik maken van een geweldige eigenschap: de winterslaap.

Tijdens de winterslaap komen deze dieren in een diepe roes of slaap die enkele dagen tot maanden kan duren, waarbij hun lichaamstemperatuur daalt

en de snelheid van hun stofwisseling afneemt. Zo besparen ze energie en kunnen ze lange tijd zonder voedsel. Het is daarom belangrijk dat je nooit een dier stoort in zijn winterslaap.

Om een winterslaap te kunnen overleven moeten dieren zich daar goed op voorbereiden. Tijdens de warme maanden eten ze veel om een energievoorraad en vetreserve op te bouwen en maken ze hun schuilplaatsen in grotten, nesten of hollen klaar voor de koude dagen.

