



MUS

STÉPHANIE KILGAST

GEHEIMZINNIGE NATUUR

EEN EIGENZINNIG KLEURBOEK
MET 60 PRACHTIGE PLATEN





VOORWOORD

Kleurboeken zijn uitermate geschikt om mee te mediteren en nodigen je uit om even pauze te nemen. Ze brengen rust en ruimte om na te denken.

De thema's in mijn werken zijn vrij serieus van aard. Ze gaan over de invloed van de mens op het milieu. Ze stellen belangrijke zaken ter discussie: overconsumptie, onze hectische manier van leven, kopen en weggooien zonder dat we een moment stilstaan bij onze samenleving en de manier en waarop we ons leven leiden.

Kunst zou precies het tegenovergestelde van het hiervoor genoemde moeten zijn: kalm, weldoordacht en nieuwsgierig.

Dit boek gaat eerst kort in op de basistechnieken van het inkleuren zodat het kleuren nog leuker wordt. Meteen daarna volgen de kleurplaten, die soms dubbele pagina's beslaan en dan weer een combinatie zijn van een natuurwetenschappelijk profiel van enkele door mij geselecteerde soorten en een enkele kleurpagina.

Voor mij was het bij het maken van dit boek erg belangrijk dat elk beeld als kunstwerk bedacht werd en in het formaat van dit boek getekend werd.

De kleurplaten met een natuurwetenschappelijk profiel stellen soorten voor die in Europa inheems zijn of hier kunnen worden waargenomen, of dat nu in het wild is of niet. Elke soort is ook terug te vinden in de gedetailleerde kleurplaat die ernaast staat.

Veel plezier bij het verkennen en inkleuren van dit boek!

Stéphanie Kilgast

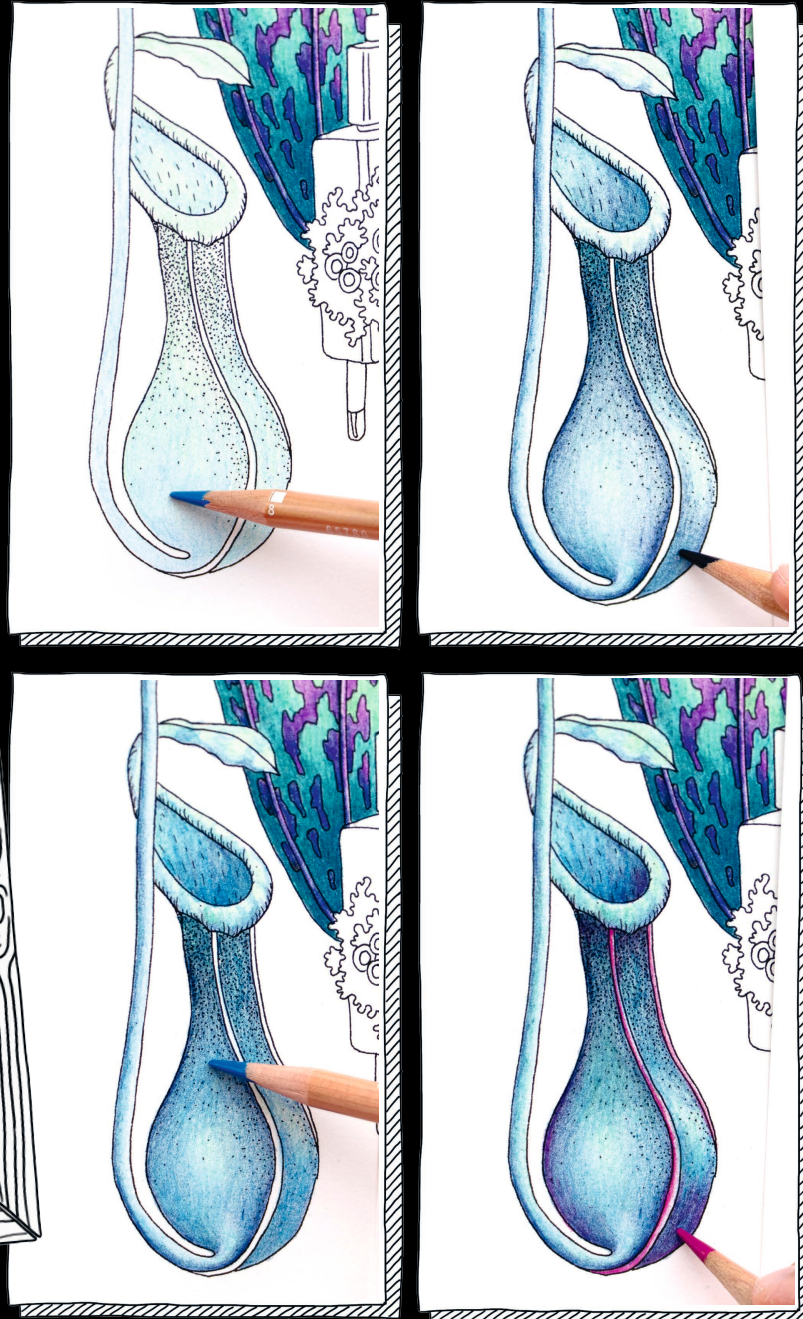
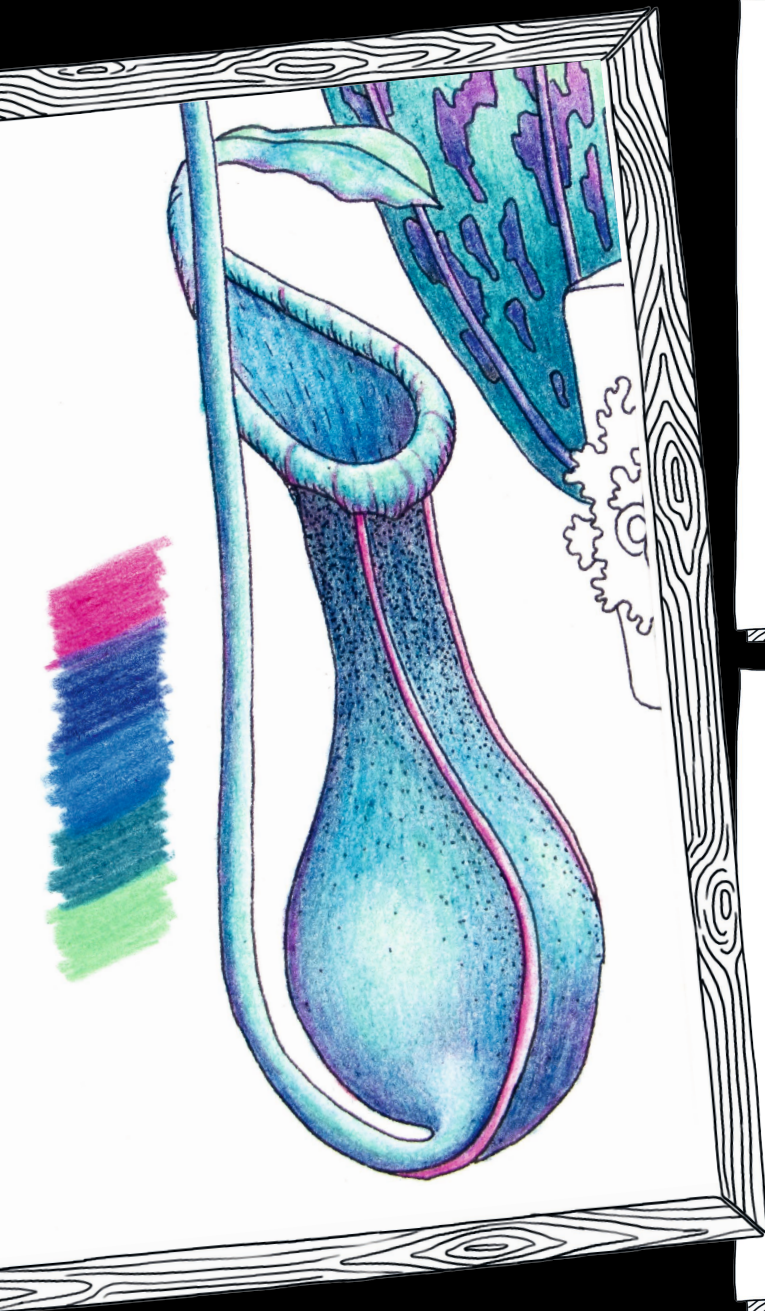
INTERESSANTE SCHADUWEN

Schaduwcontrasten geven het onderwerp diepte en maken het levendiger.

In dit voorbeeld worden eerst kobaltgroen en phtaloblauw in een dunne laag aangebracht. Vervolgens worden de kleuren, zoals hiervoor uitgelegd, verder in lagen opgebouwd.

De schaduw delen worden met indantreenblauw aangezet.

Nu wordt het interessant: met purperrood en phtaloblauw worden de schaduwen donkerder gemaakt. Donkerpaars op een lichtgroene ondergrond ziet er haast zwart uit, zonder dat het er onnatuurlijk uitziet.



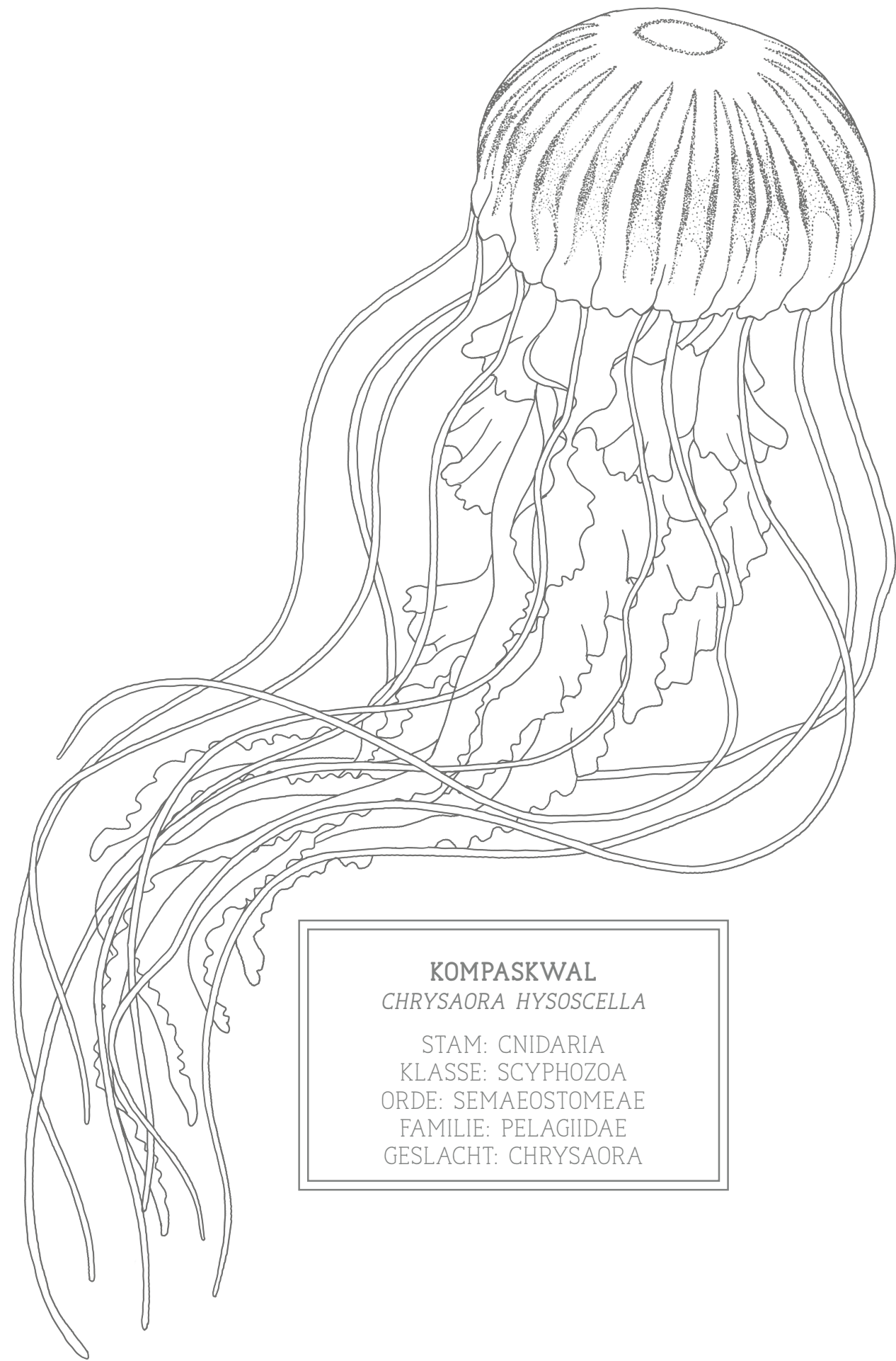
GEEL LICHT

De belichting vormt het tegenwicht aan de schaduwpartijen en geeft de finishing touch aan je kleurplaat.

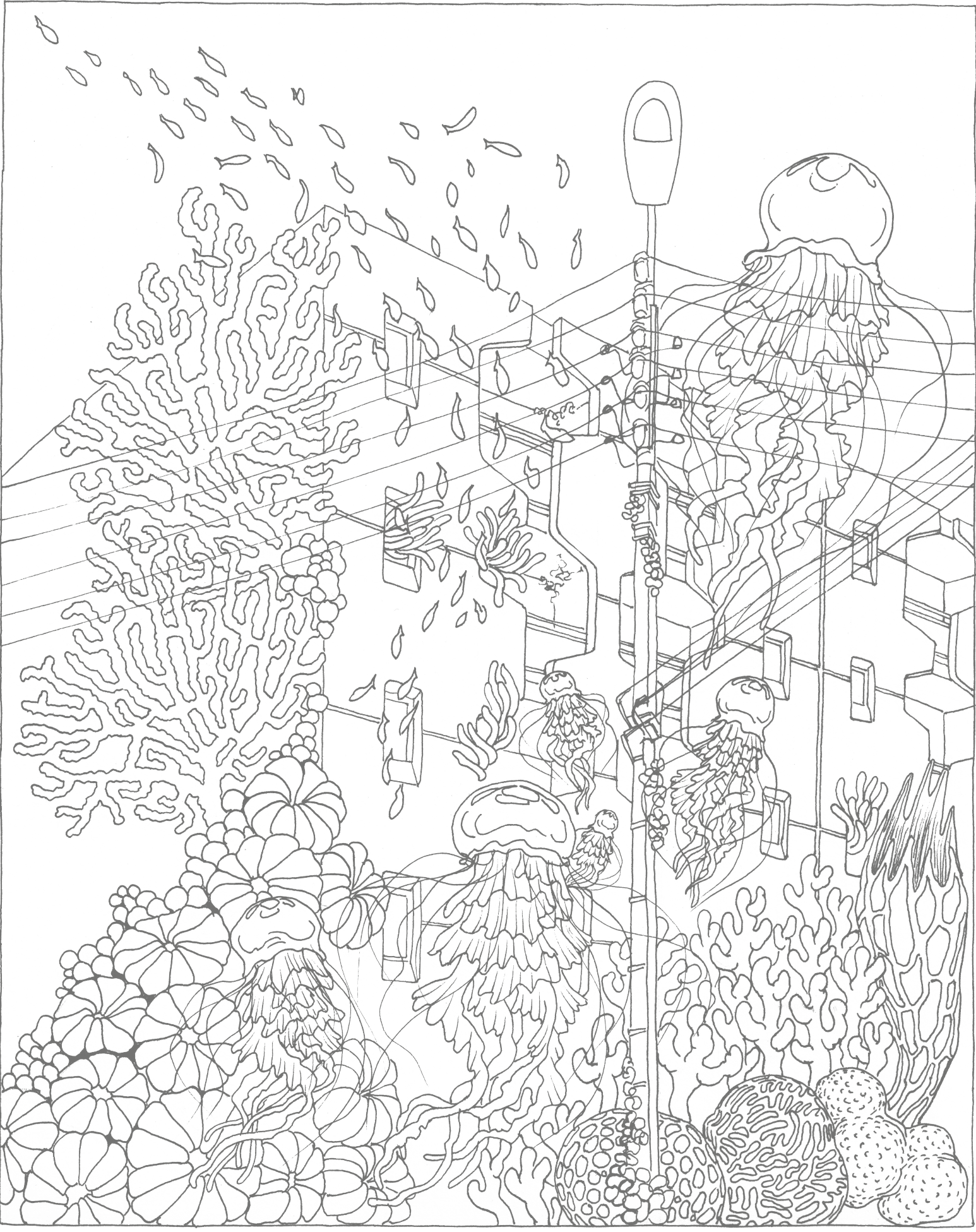
Net als hiervoor wordt de bekerplant ingekleurd met groen en daarna paars.

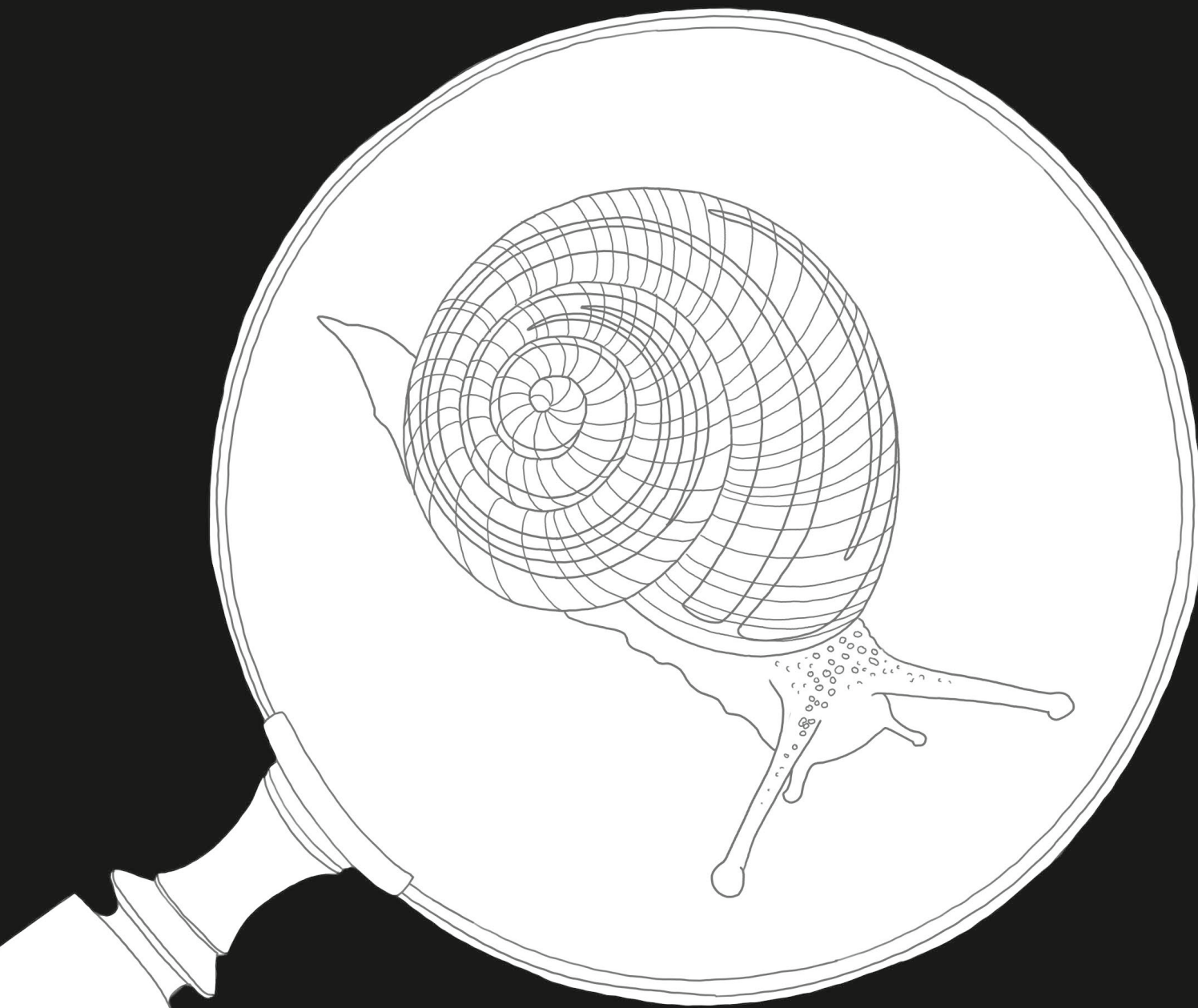
Vervolgens worden schaduwen aangebracht met donker dennengroen, indantreenblauw en zwart. Daarna worden cadmiumgeel en ongebrande sienna toegevoegd. Hierdoor lijkt het alsof de groene kleur wordt verlicht door de zon.





KOMPASKWAL
CHRYSAORA HYSOSCELLA
STAM: CNIDARIA
KLASSE: SCYPHOZOA
ORDE: SEMAEOSTOMEAE
FAMILIE: PELAGIIDAE
GESLACHT: CHRYSAORA





CUBAANSE LANDSLAK
POLYMITA PICTA

KLASSE: GASTROPODA
SUBKLASSE: HETEROBRANCHIA
ORDE: STYLOMMATOPHORA
FAMILIE: HELMINTHOGLYPTIDAE
GESLACHT: POLYMITA



