



Toen Prinses Elsa en Prinses Anna van Arendelle klein waren, waren ze elkaars beste vriendinnen. Anna was een van de weinigen die Elsa's geheim kende: Elsa's magische handen konden sneeuw en ijs tevoorschijn toveren.

Op een avond toverde Elsa een lege balzaal om tot een ijsparadijs. De zusjes speelden samen. Ze maakten een sneeuwpop, gingen sleeën en schaatsen.



Maar toen liep het spel uit de hand. Elsa raakte per ongeluk Anna met haar ijzige magie! Anna raakte zwaargewond. Haar ouders zochten de oude bergtrollen op voor hulp. Die stelden hen gerust: Anna kon gered worden omdat ze was getroffen in haar hoofd en niet in haar hart.



Anna werd beter, maar haar ouders bleven bezorgd dat Elsa's toverkracht de mensen bang zou maken. Om haar gave geheim te houden, plaatsten ze muren om het kasteel en sloten ze de poorten.

Steeds als Elsa heftige gevoelens voelde opkomen, kwam ook de toverkracht naar boven. Elsa wilde haar zus niet nog eens pijn doen, dus speelde ze nooit meer met Anna. Anna voelde zich erg eenzaam.

Zelfs nadat hun ouders in een storm op zee waren omgekomen, brachten de zussen geen tijd meer samen door.

Jaren later was het moment aangebroken dat Elsa koningin van Arendelle zou worden. Voor één dag werden de kasteelpoorten geopend! Honderden mensen woonden de kroningsceremonie bij. Elsa deed haar uiterste best om haar gevoelens - en dus haar krachten - te bedwingen!


Anna vond het heerlijk om nieuwe mensen te ontmoeten. "Ik wou dat het altijd zo kon zijn."

"Ja, ik ook."





Tijdens het kroningsfeest danste Anna met de knappe Prins Hans van de Zuidereilanden. Haar hart maakte een sprongetje. Het voelde alsof ze zielsverwanten waren.

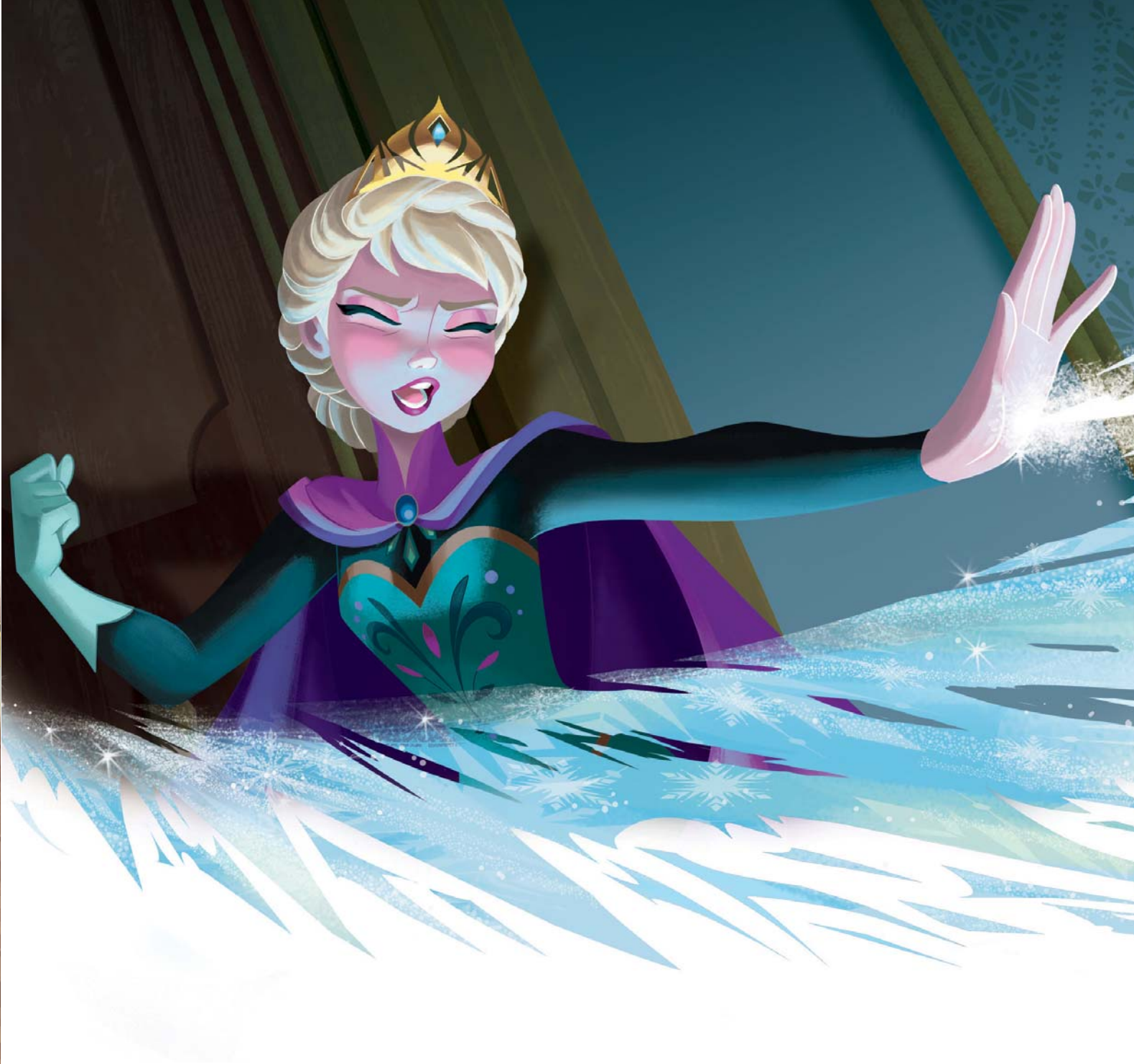
An illustration of Hans and Anna from Disney's Frozen. They are sitting on the edge of a dark blue, tiled rooftop at night. Hans is on the right, wearing a white tunic with gold accents and a dark cape. Anna is on the left, wearing a dark green dress with a white bodice. They are both looking towards a large, bright, full moon in the dark blue night sky. The moon has some darker spots on its surface. There are several small, bright stars scattered across the sky. To the left, a portion of a building with a blue roof and a window with a red lattice is visible. The overall scene is romantic and serene.

Omdat de poorten maar voor één dag open waren, wisten Hans en Anna dat dit hun enige kans was om samen te blijven. “Mag ik je iets geeks vragen? Wil je met me trouwen?”
“Ja!”

Anna en Hans vroegen Elsa om haar zegen. Maar Elsa vond hun verloving een slecht idee. “Je kunt niet trouwen met een man die je net kent. Mijn antwoord is nee.”

Anna kon het niet geloven. “Waarom sluit je me buiten? Waar ben jij toch zo bang voor?”





Elsa begon haar zelfbeheersing te verliezen. “Genoeg!” Tijdens haar uitbarsting schoot er ijs uit haar handen. Iedereen staarde geschrokken naar Elsa. Nu kende heel Arendelle Elsa’s geheim! Elsa raakte in paniek en vluchtte de bergen in.



Anna voelde zich vreselijk. Elsa's ongecontroleerde krachten hadden midden in de zomer een verschrikkelijke winterstorm veroorzaakt! "Ik haal haar terug en zorg dat het goed komt." Ze gaf Hans de leiding over het koninkrijk, en racete op haar paard Elsa achterna.

Anna stooft voort door de snijdend koude wind. Plotseling wierp haar paard haar van zijn rug af en galoppeerde terug naar Arendelle.

Gelukkig kwam ze Kristoff, een
ijsverkoper, tegen met zijn rendiervriend
Sven. Ze vroeg hen om hulp. “Ik kan de
winter laten eindigen.”

Samen gingen ze op zoek naar Elsa.

