

+++ Wat is nieuw in de aangifte? +++ Cijfers 2012 +++ De nieuwe werkkostenregeling +++

# Belastinggids 2012

GELDGIDS 1 | JANUARI 2012 ONAFHANKELIJK EN ADVERTENTIEVRIJ

€18,50



Met gratis  
belastinghulp  
online

Aangifte  
inkomsten-  
belasting 2011

Consumentenbond

# Uw lidmaatschap biedt meer dan u denkt!



- U ontvangt de **Consumentengids** of een van onze andere gidsen.
- Al onze uitgaven zijn 100% **onafhankelijk** en **advertentievrij**.
- U heeft 24 uur per dag toegang tot onze betrouwbare, **onlinetestinformatie** over meer dan 2000 producten en diensten.
- U kunt tot honderden euro's **besparen** op uw energierekening en zorgverzekering
- U profiteert van gezamenlijke **acties** en campagnes.
- U ontvangt 20-30% **korting** op boeken en extra gidsen van de Consumentenbond.
- U ontvangt van onze afdeling Service & Advies **gratis advies** over aankoop, service, garantie en – heel handig – uw rechten.
- U ontvangt gratis de Consumentengids Auto en **Minigidsen**.
- U bent via de **SpaarAlert** altijd op de hoogte van de hoogste spaarrente.
- De Consumentenbond houdt voor u de vinger aan de pols bij **wetswijzigingen**.
- U ontvangt wekelijks onze gratis **nieuwsbrief**.
- U kunt deelnemen aan **testpanels**.

Een compleet en actueel overzicht van uw lidmaatschap vindt u op [www.consumentenbond.nl/voordeel](http://www.consumentenbond.nl/voordeel)



## Contact

Service & Advies: (070) 445 45 45  
Internet: [www.consumentenbond.nl](http://www.consumentenbond.nl)  
Contactformulier: [www.consumentenbond.nl/contact](http://www.consumentenbond.nl/contact)

## Volg ons ook op

 [www.facebook.com/consumentenbond](http://www.facebook.com/consumentenbond)  
 [www.youtube.com/consumentenbond](http://www.youtube.com/consumentenbond)  
 [www.twitter.com/consumentenbond](http://www.twitter.com/consumentenbond)

## Voorwaarden lidmaatschap en abonnement

Kijk op [www.consumentenbond.nl/algemenevoorwaarden](http://www.consumentenbond.nl/algemenevoorwaarden)

Consumentenbond

# Inhoud

## Introductie

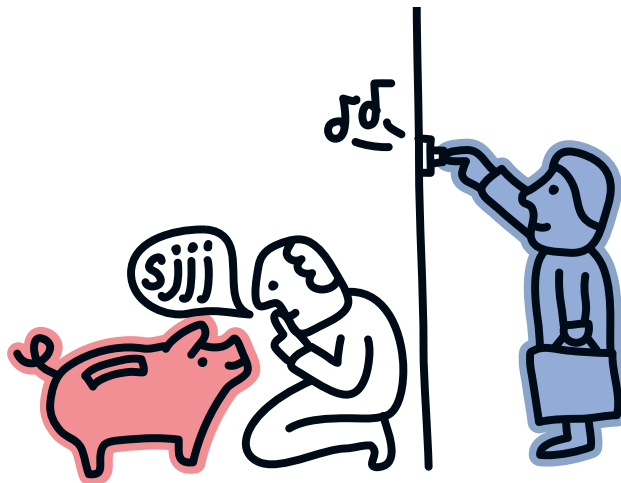
- Wat is nieuw in de aangifte 2011? 7
- Hulp bij uw aangifte 2011 10
- Omlaag met die WOZ-waarde! 13
- Onze online-aangiftehulp 15

## 1 De aangifte 17

- Uw persoonlijke gegevens 18
  - Box 1: Werk en woning 19
  - Box 1: Andere inkomsten 27
  - Box 1: Uitgaven lijfrenten en andere inkomensvoorzieningen 32
- Box 2: Aanmerkelijk belang 33
- Box 3: Sparen en beleggen 35
- Aftrekkosten 39
- Vrijstellingen en verminderingen 45
- Bijzondere situaties 47
- Te verrekenen bedragen 48
- Heffingskortingen 49
- Verdeling 49
- Zorgverzekeringswet 49

## 2 Uw persoonlijke situatie 50

- 2.1 Inleiding 50
- 2.2 Wie zijn fiscale partners? 50
  - 2.2a Gehuwden en geregistreerde partners 50
  - 2.2b Ongehuwd samenwonenden 51
  - 2.2c Meer partners 51
  - 2.2d Het einde van het partnerschap 51
- 2.3 Gevolgen partnerschap 52
  - 2.3a Verdelen van inkomsten en vermogen 52
  - 2.3b Slechts één eigen woning 52
  - 2.3c Invloed op drempels 52
  - 2.3d Vrijstelling in box 3 voor oude kapitaalverzekeringen 52
  - 2.3e Teruggave heffingskortingen bij onvoldoende inkomsten 52
  - 2.3f Alleenstaande-ouderkorting 52
- 2.4 Minderjarige (stief-/pleeg-)kinderen 53
  - 2.4a Inkomensrekening 53
  - 2.4b Overige fiscale gevolgen minderjarige kinderen 53
- 2.5 Echtscheiding 53



## 2.6 Ontbinding niet-huwelijks samenlevingsverband 53

## 2.7 65 jaar worden 53

- 2.7a Het hele jaar ouder dan 65 53
- 2.7b In 2011 65 jaar geworden 54

## 2.8 Overlijden 55

- 2.8a Wie doet aangifte over welke inkomsten? 55
- 2.8b Fiscaal partnerschap in jaar van overlijden 55

## 3 Loon en pensioen 56

### 3.1 Inleiding 56

### 3.2 Loon uit dienstbetrekking 56

- 3.2a Wat behoort tot uw loon? 56
- 3.2b Bijzonder loon 56

### 3.3 Fiscaal voordelige beloningsvormen 57

- 3.3a Werkkostenregeling 57
- 3.3b Vergoedingen en verstrekkingen 59
- 3.3c Aandelenopties 64
- 3.3d Renteloze of laagrentende leningen 64
- 3.3e Spaarloonregeling 64
- 3.3g Levensloopregeling 64

### 3.4 Afvloeiing en ontslag 66

- 3.4a Schadeloosstellingen 66
- 3.4b Smartegeld 66
- 3.4c Beëindigingsverhogingen en boetes 67

### 3.5 Complicaties bij loon uit dienstbetrekking 67

- 3.5a Uw arbeid blijkt achteraf in dienstbetrekking te zijn verricht 67
- 3.5b Fictieve dienstbetrekkingen 67
- 3.5c Loonheffing wel ingehouden, maar niet afgedragen 68

## 3.6 Reiskosten woning-werk 68

- 3.6a De forfaitaire aftrek voor werknemers 68
- 3.6b De forfaitaire vergoeding 69
- 3.6c Wat valt onder de vergoeding van €0,19 per kilometer? 70
- 3.6d Carpool 70
- 3.6e Parkeren 71

## 3.7 Fietsaftrek 71

## 3.8 De auto 71

- 3.8a Auto van de zaak 71
- 3.8b Bestelauto 73
- 3.8c Zakelijk gebruik privé-auto 74
- 3.8d Privégebruik motorfiets 74

## 3.9 Uitkeringen en pensioenen 74

- 3.9a Uitkeringen onder inhouding van loonheffing 74
- 3.9b Pensioenen 75

## 4 De eigen woning 76

### 4.1 De eigenwoningregeling 76

- 4.1a De eigen woning in box 1 76
- 4.1b De bijtelling van de huurwaarde 78
- 4.1c Andere voordelen uit eigen woning 79
- 4.1d Kostenaftrek voor de eigen woning 79
- 4.1e Renteaftrek niet alleen bij hypothecaire geldlening 80
- 4.1f Renteaftrek alleen voor leningen voor de eigen woning 80
- 4.1g Beperkingen kostenaftrek 82
- 4.1h De bijleenregeling 84
- 4.1i Depotrente (nieuwbouwdpot) 88
- 4.1j Aftrek bij geen of geringe eigenwoningsschuld 88

## 4.2 Kapitaalverzekering eigen woning (KEW) 89

- 4.2a Voorwaarden kapitaalverzekering eigen woning 89
  - Koppelen ja of nee? 90
- 4.2b Vrijstelling kapitaalverzekering eigen woning 90
- 4.2c Vrijstelling en schuld eigen woning 90
- 4.2d Gehuwden en andere fiscale partners 90
- 4.2e Vrijstellingen oud-regimekapitaalverzekering 90
- 4.2f Vrijstelling eenmaal per leven 90
- 4.2g Uitkeringen bij overlijden 91
- 4.2h Samenloop vrijstellingen met spaarrekening eigen woning en beleggingsrecht eigen woning 91
- 4.2i Fictieve uitkeringen 91
- 4.2j Verkoop eigen woning 91
- 4.2k Koppelen na 2001 92

## 4.3 Banksparen 92

- 4.3a Spaarrekening eigen woning (SEW) 92
- 4.3b Beleggingsrecht eigen woning (BEW) 95
- 4.3c Omzetten SEW, BEW en KEW 95

## 4.4 Verhuur van de eigen woning 95

- 4.4a Tijdelijke verhuur 95
- 4.4b Duurzame verhuur 95
- 4.4c Verhuur van een deel van de eigen woning 95
- 4.4d Verhuur aan ex-echtgenoot tijdens eerste twee jaar na scheiding 96

## 4.5 Gratis ter beschikking stellen 96

## 4.6 Meer eigenaren/ongehuwd

samenwonenden 96

## 4.7 Eén eigenaar, meer gebruikers 96

## 4.8 De tweede woning 96

- 4.8a Woning in aanbouw 96
- 4.8b Twee woningen bij verhuizing 96
- 4.8c Leegstaande woning na echtscheiding 97
- 4.8d Woning voor uw ouders of kinderen 98
- 4.8e Tweede woning in het buitenland 98

## 4.9 Kamerverhuur 98

## 4.10 Overheidsbijdragen eigen woning 98

## 4.11 Werkruimte in de eigen woning 98

- 4.11a Woning behoort tot privévermogen 98
- 4.11b Woning staat op de resultaatbalans 99
- 4.11c Woning is gesplitst 99

## 5 Andere inkomsten 100

### 5.1 Inleiding 100

### 5.2 Ontvangen alimentatie en afkoopsommen 100

- 5.2a Algemeen 100
- 5.2b Alimentatie in de vorm van woongenot woning 100
- 5.2c Aftrekbare kosten 100

### 5.3 Periodieke uitkeringen en afkoopsommen 101

- 5.3a Lijfrente-uitkeringen en afkoopsommen 101
- 5.3b Aftrekbare kosten 104
- 5.3c Overheidsbijdragen eigen woning 104

### 5.4 Resultaat uit overige werkzaamheden 104

- 5.4a Soorten inkomsten 104
- 5.4b Bijzondere soorten resultaat uit overige werkzaamheden 105
- 5.4c Resultaatbepaling 106

### 5.5 Ter beschikking stellen vermogensbestanddelen 108

- 5.5a Bepaling van het resultaat 109

### 5.6 Overige inkomsten 109

- 5.6a Rente en huur van vóór 1 januari 2001 110
- 5.6b Belast deel van uitkering uit kapitaalverzekering 110

### 5.7 Terugontvangen bedrag of vergoeding voor een bedrag dat u eerder heeft afgetrokken 110

## 6 Aftrek premies lijfrente 111

### 6.1 Lijfrentes 111

### 6.2 Toegestane lijfrentevormen 111

- 6.2a Algemeen 111
- 6.2b Toegestane lijfrentes 112
- 6.2c Combinaties van lijfrentes 112
- 6.2d Omzetten lijfrente 112

### 6.3 Aftrek van premies 112

- 6.3a Jaarruimte 113
- 6.3b Reserveringsruimte 113
- 6.3c Retourprovisie 113

### 6.4 U heeft te veel premies betaald 113

### 6.5 Tijdstip van aftrek 113

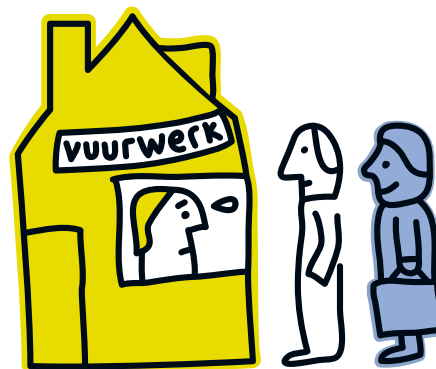
- 6.5a Verzuimde premieaftrek 114

### 6.6 Oude lijfrentepolissen 114

### 6.7 Lijfrentesparen/beleggen 114

### 6.8 Toegestane uitkeringen lijfrentesparen/beleggen 114

- 6.8a Oudedagsuitkering 114
- 6.8b Nabestaandenuitkering 114
- 6.8c Tijdelijke oudedagsuitkering 115



### 6.9 Aftrek van de inleg 115

### 6.10 Omzetting van lijfrentevormen 115

## 7 Sparen en beleggen 116

### 7.1 Inleiding 116

### 7.2 Wat behoort tot uw vermogen? 116

- 7.2a Bezittingen 117
- 7.2b Schulden 117
- 7.2c Verkrijgingen krachtens erfrecht 118
- 7.2d Fiscale partners 118

### 7.3 Heffingvrij vermogen 119

- 7.3a Hoogte heffingvrij vermogen 119
- 7.3b Kindertoeslag 119
- 7.3c Ouderentoeslag 119

### 7.4 Vrijstellingen 120

- 7.4a Bos- en natuurterreinen en landgoederen 120
- 7.4b Voorwerpen van kunst en wetenschap 120
- 7.4c Rechten op roerende zaken krachtens erfrecht 120
- 7.4d Bepaalde rechten 120
- 7.4e Contant geld enzovoort 120
- 7.4f Spaarloonregeling/ levensloopregeling 120
- 7.4g Kortlopende termijnen van inkomsten en verplichtingen 120
- 7.4h Maatschappelijke beleggingen 121
- 7.4i Beleggingen in durfkapitaal 121

### 7.5 Waardering bezittingen en schulden 122

- 7.5a Woningen anders dan de eigen woning/hoofdverblijf 122
- 7.5b Overige onroerende zaken 123
- 7.5c Huurrechten 123
- 7.5d Effecten 123
- 7.5e Vorderingen 124
- 7.5f Spaarbewijzen 124
- 7.5g Periodieke uitkeringen 124
- 7.5h Genotsrechten 126

- 7.6 Boxhoppen 127**
- 7.7 Overgangsmaatregelen 128**
- 7.7a Lopende en gerijpte termijnen van huren, pachten en rente 128
- 7.7b Participatiemaatschappijen 128
- 7.8 Kapitaalverzekeringen 128**
- 7.8a Hoofdlijnen 128
- 7.8b Kapitaalverzekering in box 3 129
- 7.8c Overgangsregelingen 129
- 7.8d Samenloopbepalingen 129
- 7.8e Kapitaalverzekering wel of niet koppelen? 130
- 8 Aftrekposten 131**
- 8.1 Inleiding 131**
- 8.1a Hoe wordt er afgetrokken 131
- 8.2 Betaalde alimentatie 131**
- 8.2a Partneralimentatie 131
- 8.2b De eigen woning 132
- 8.3 Uitgaven voor levensonderhoud van kinderen 132**
- 8.3a Voorwaarden 133
- 8.3b Aftrekbedrag 134
- 8.3c Mate van onderhouden 134
- 8.3d Aftrek levensonderhoud en fiscaal partnerschap 134
- 8.4 Uitgaven voor specifieke zorgkosten 134**
- 8.4a Toerekening en samenvoeging specifieke zorgkosten 134
- 8.4b Niet-aftrekbare drempel 135
- 8.4c Kring van verwanten 135
- 8.4d Welke kosten mogen worden afgetrokken? 135
- 8.4e Bevalling 141
- 8.4f Verhoging bepaalde ziektekosten 141
- 8.4g Verzilveringsregeling (TSZ) 142
- 8.5 Weekenduitgaven gehandicapten 143**
- 8.6 Scholingsuitgaven 143**
- 8.6a Wat zijn scholingsuitgaven 143
- 8.6b Toerekening partners 143
- 8.6c Vergoedingen voor studiekosten 143
- 8.6d Vooruitbetaalde studiekosten 144
- 8.6e Welke studiekosten zijn aftrekbaar? 144
- 8.6f Welke studiekosten zijn niet aftrekbaar? 144
- 8.6g Niet-aftrekbare drempel en maximum 144
- 8.6h Studiefinanciering 144
- 8.6i Lening voor studiekosten 146
- 8.7 Aftrekbare giften 146**
- 8.7a Giften en partnerschap 146
- 8.7b Losse giften 146
- 8.7c Giften in de vorm van lijfrentes 147
- 8.7d Giften in de vorm van renteloze leningen 148
- 8.8 Monumentenwoning 148**
- 8.8a Eigen woning 148
- 8.8b Woning in box 3 149
- 8.9 Kwijtscholden durfkapitaal van u en uw fiscale partner 149**
- 8.10 Restant persoonsgebonden aftrekposten voorafgaande jaren 149**
- 8.11 Negatieve persoonsgebonden aftrekposten 149**
- 9 Verdelen 150**
- 9.1 Inleiding 150**
- 9.2 Wie kunnen verdelen? 150**
- 9.2a Hele jaar fiscaal partner 150
- 9.2b Gedeelte van het jaar fiscaal partner 150
- 9.3 Wat valt er te verdelen? 150**
- 9.4 De gevolgen van verdelen 151**
- 9.4a Tariefvoordeel 151
- 9.4b Ouderenkorting 151
- 9.4c Ouderentoeslag box 3 151
- 9.4d Aanslaggrens 151
- 9.4e Schuiven met persoonsgebonden aftrekposten 152
- 9.5 Na het einde van het partnerschap 152**
- 10 Tarieven en heffingskortingen 153**
- 10.1 Inleiding 153**
- 10.2 Tarieven 153**
- 10.2a Tarief in box 1 153
- 10.2b Tarief in box 2 153
- 10.2c Tarief in box 3 153
- 10.3 Heffingskortingen 153**
- 10.3a Algemene heffingskorting 154
- 10.3b Arbeidskorting 154
- 10.3c Doorwerkbonus 155
- 10.3d Inkomensafhankelijke combinatiekorting 155
- 10.3e Ouderschapsverlofkorting 155
- 10.3f Alleenstaande-ouderkorting 156
- 10.3g Aanvullende alleenstaande-ouderkorting 156
- 10.3h Jonggehandicaptenkorting 156
- 10.3i Ouderenkorting 156
- 10.3j Alleenstaande-ouderenkorting 156
- 10.3k Levensloopverlofkorting 156
- 10.3l Extra heffingskorting maatschappelijke beleggingen 156
- 10.3m Extra heffingskorting beleggingen in durfkapitaal en culturele beleggingen 157
- 10.3n Wijze van uitbetaling 157
- 10.4 Middeling 157**
- 10.5 Hardheidsclausule 158**
- 10.6 Rekenvoorbeeld 158**
- 11 Na de aangifte 159**
- 11.1 Inleiding 159**
- 11.2 Correctie op de aangifte 159**
- 11.2a U corrigeert uw aangifte zelf 159
- 11.2b Fiscus corrigeert uw aangifte 159
- 11.3 Teruggaaf vóór 1 juli 2012 159**
- 11.4 Voorlopige teruggaaf 159**
- 11.4a Aftrekposten 159
- 11.4b Heffingskortingen 160
- 11.4c Aanvraag 160
- 11.5 De verplichte aanslag 160**
- 11.6 Soorten aanslagen 160**
- 11.6a Voorlopige aanslag 160
- 11.6b Definitieve aanslag 161
- 11.6c Navorderingsaanslag 161
- 11.6d Conserverende aanslag 163
- 11.7 Bezwaar, beroep en cassatie 163**
- 11.7a Bezwaar 163
- 11.7b Vergoeding kosten bezwaarfase 164
- 11.7c Beroep bij de rechtbank 164
- 11.7d Hoger beroep bij gerechtshof 165
- 11.7e Cassatie 165
- 11.7f Vergoeding proceskosten 165
- 11.8 Betaling van aanslagen, heffings- en invorderingsrente 165**
- 11.8a Betaling van aanslagen 165
- 11.8b Heffingsrente 165
- 11.8c Invorderingsrente 166
- 11.8d Coulanterente TBU/TSZ 166



## 12 Fiscale varia 167

### 12.1 Echtscheiding 167

- 12.1a Geen inkomstenberekening meer 167
- 12.1b Heffingskortingen 167
- 12.1c Partneralimentatie 167
- 12.1d Onderhoudsverplichting jegens kinderen 167
- 12.1e De echtelijke woning 168
- 12.1f Verdeling van het huwelijksvermogen 168
- 12.1g Pensioenen 169
- 12.1h Aftrekbare kosten 169

### 12.2 Ontbinding niet-huwelijks samenlevingsverband 169

### 12.3 Eenoudergezinnen 169

- 12.3a Co-ouders 169

### 12.4 Schenkingen in de familiesfeer 170

- 12.4a Vrijstellingen en tarieven 170
- 12.4b Schuldigerkenning uit vrijgevigheid (schenken op papier) 172

### 12.5 Ouderlijke woning overdragen aan kinderen 172

### 12.6 Kruiselings verzekeren 172

### 12.7 Hypotheekvormen 173

- 12.7a Lineaire hypotheek 173
- 12.7b Annuïteitenhypotheek 173
- 12.7c Levenhypotheek 173
- 12.7d Spaarhypotheek 173
- 12.7e Banksparen eigen woning 173
- 12.7f Beleggingshypotheek eigen woning 173
- 12.7g Generatiehypotheek 174
- 12.7h Lenen van ouders 174

## 13 Cijfers en wijzigingen voor 2012 175

### 13.1 Inleiding 175

### 13.2 Fiscaal partnerschap 175

### 13.3 Box 1: Werk en woning 175

- 13.3a Tarief inkomsten uit werk en woning 175
- 13.3b Loon 175
- 13.3c Eigen woning 177
- 13.3d Lijfrentepremies 177
- 13.3e Uitgaven voor specifieke zorgkosten 177
- 13.3f Negatieve giftenaftrek 177
- 13.3g Scholingsuitgaven 178
- 13.3h Aftrek levensonderhoud voor kinderen 178
- 13.3i Weekenduitgaven gehandicapten 178
- 13.3j Aftrek uitgaven monumentenpanden 178

### 13.4 Box 2 178

- 13.4a Tarief in box 2 178

### 13.5 Box 3: Sparen en beleggen 178

- 13.5a Heffingvrij vermogen 178
- 13.5b Ouderentoeslag 178
- 13.5c Kindertoeslag 178
- 13.5d Schuldendrempel 178
- 13.5e Vrijstelling maatschappelijke beleggingen/beleggingen in durfkapitaal 178
- 13.5f Kleine overlijdensverzekering 179
- 13.5g Vrijstelling contant geld 179
- 13.5h Bezittingen belast met vruchtgebruik krachtens erfrecht 179

- 13.5i Aftrek persoonsgebonden aftrekpost in box 3 179

- 13.5j Waarde verhuurde woningen in box 3 179

### 13.6 Heffingskortingen 179

- 13.6a Wijzigingen in de heffingskortingen 179

### 13.7 Aanslaggrens 180

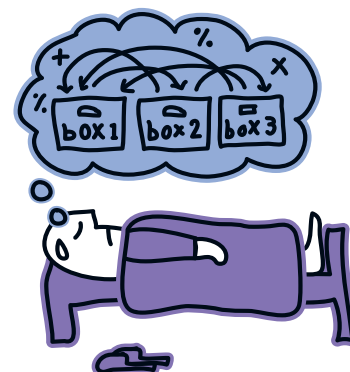
### 13.8 Schenkingsrecht 180

### 13.9 Inkomensafhankelijke bijdrage

#### Zorgverzekeringswet 180

- 13.9a Maximale bijdrage-inkomen 180
- 13.9b Percentage inkomensafhankelijke bijdrage 180

## Register 181



## Colofon

**Geldgids** is een publicatie van de Consumentenbond, Enthovenplein 1, Postbus 1000, 2500 BA Den Haag, telefoon (070) 445 45 45, fax (070) 445 44 93, [www.consumentenbond.nl](http://www.consumentenbond.nl)

**Belastinggids 2012** is een speciale uitgave van de Geldgids van de Consumentenbond, nr. 1 januari 2012

**Auteur** Mr. Marjan Langbroek

**Uitgever** Dieneke Hengeveld

**Redactie** Reinout van der Heijden (hoofdredacteur), Georgie Dom (eindredacteur)

**Onderzoek Consumentenbond** Anne Grooters

**Verder werkten mee** Mr. Peter Constandse, Hendrien de Vries

**Illustraties** Robert Vulkers

**Vormgeving en prepress** Het Vlakke Land, Rotterdam

**Marketing** Rina Sanders

**Druk** Senefelder Misset, Doetinchem

**ISBN** 978 90 5951 1958

**Copyright** © 2012 Consumentenbond, Den Haag

Alle rechten zijn voorbehouden. Niets uit deze uitgave mag worden vermenigvuldigd, opgeslagen in een geautomatiseerd gegevensbestand of openbaar gemaakt in enige vorm of enige wijze, hetzij elektronisch, mechanisch of door fotokopieën, opnamen of op enige andere manier, zonder voorafgaande schriftelijke toestemming van de uitgever.

## Let op

Deze belastinggids behandelt algemene informatie, voortvloeiend uit vragen in de aangifte inkomstenbelasting. Het is helaas niet mogelijk u via onze ledenservice met persoonlijke adviezen van dienst te zijn. Wel kunt u voor een antwoord op overige vragen rondom de aangifte te rade gaan op [www.consumentenbond.nl/belastingaangifte](http://www.consumentenbond.nl/belastingaangifte), zie ook pagina 15 en verder.

De Belastinggids 2012 is met de grootste zorg tot stand gekomen. De Consumentenbond kan echter geen aansprakelijkheid aanvaarden voor fouten en/of onvolledigheden met betrekking tot de inhoud van deze gids.