



Detail van het schilderij *Winterlandschap met schaatsers* van Hendrick Avercamp, ca. 1608, in het Rijksmuseum in Amsterdam.

Detail of the painting *Winter-landscape with ice skaters* by Hendrick Avercamp, c. 1608, displayed at the Rijksmuseum in Amsterdam.

VOORWOORD

ALS KONING WINTER OP DE DEUR KLOPT

Sneeuw en ijs, daar weten de Nederlanders wel raad mee. Op de zestiende-eeuwse schilderijen van Hendrick Avercamp (zie foto) spat de winterpret al van de doeken af en ook tegenwoordig trekken we graag de witte buitenwereld in om ons te vermaken. Sleeën, schaatsen en mutsen worden tevoorschijn gehaald.

Schaatsen staat bovenaan het verlanglijstje van activiteiten in de winter. Zo gauw de temperatuur enkele dagen onder het vriespunt daalt, stijgt de schaatskoorts tot ongekende hoogte. Ijsmeesters worden ijsheligen, zo lijkt het wel. Massaal binden we de ijzers onder. Weer en wind trotserend. Terwijl we normaal gesproken onze neus bij slecht weer nauwelijks buiten de deur steken, is er nu geen houden meer aan. Van de Hollandse nuchterheid is dan niet veel meer over. Schaatsen geeft ook een gevoel van vrijheid. Je kunt al schaatsend op plaatsen komen die anders onbereikbaar zijn.

Nederlanders hebben in de winter extra aandacht voor de natuur. Zo veel mogelijk voeren we onze gevederde vrienden bij met vetbolletjes, pinda's en ander lekkers. Maar er is meer moois in de Hollandse winter. Een klein sneeuwdek geeft het landschap direct een sereen, soms sprookjesachtig gezicht, vooral wanneer ook de bomen berijpt zijn. En als het niet gesneeuwd heeft, maar wel hard gevroren komen de artistieke vormen van het ijs goed naar voren. Vooral in detail vormt het ijs het ene kunstwerk na het andere.

In dit boek geven we een indruk van deze bijzondere wereld. Vanaf het land, vanuit de lucht, van stad tot platteland, met landschapsbeelden en macrofotos en uiteraard ontbreekt een kleine impressie van de Elfstedentocht niet.

Wij wensen u veel kijk- en leesplezier.
Marjolijn van Steeden en Frans Lemmens

PREFACE

WHEN JACK FROST KNOCKS ON THE DOOR

The Dutch are intimately acquainted with snow and ice. The 16th-century paintings by Hendrick Avercamp (see image) exude the winter merriment of yore. And to this very day, the Dutch come out in droves to have fun as soon as the frost sets in, digging out their sleds, skates and woollen hats.

Ice skating tops the list of Dutch favourite winter activities. As soon as the temperature drops to a few degrees below freezing, skating fever sets in. The 'ice master', the person responsible for the quality of the natural ice, becomes the most listened to person in the country. Skates are being laced up. Harsh weather conditions are being endured. Although we usually retreat indoors, heating on high, at the first sign of cold weather, there's no stopping us now. Our level-headedness goes out the window, too. Ice skating provides a feeling of freedom. It takes you to places that are otherwise inaccessible.

In winter, the Dutch feel closer to nature. We feed our feathered friends birdseed, peanuts and other goodies. But there's more to the Dutch winter than that. A thin blanket of snow turns the landscape into a serene, magical place, especially when there's rime on the trees as well. And if luck will have it, and there has been some hard frost without snowfall, the natural ice on canals and lakes resembles an intricate work of art, especially when you get up close.

In this book, we would like to give you an idea of this wondrous winter world. As seen from the land, from the air, from city to countryside, featuring everything from wide landscape shots to macrophotography. And naturally, there are some pictures of the revered Elfstedentocht ('Eleven Cities Tour') too.

We hope you enjoy reading this book.
Marjolijn van Steeden en Frans Lemmens







Het beroemde kasteel waaruit Hugo de Groot wist te ontsnappen, Slot Loevestein, langs de Waal. Op de achtergrond vestingstad Woudrichem.

In 1621, Hugo Grotius managed to escape Loevestein Castle, situated along the Waal river, making the castle famous. In the background the walled city of Woudrichem.



Winteropname van de ster-vormige vesting Naarden. De vestingstad ligt strategisch op een uitloper van de Utrechtse Heuvelrug en maakt sinds de zeventiende eeuw deel uit van de Hollandse Waterlinie.

View of the star-shaped fortifications of the city of Naarden. This walled city is strategically located on a spur of the Utrecht Hill Ridge. It has been a part of the New Dutch Waterline since the 17th century.



Sprookjeskasteel De Haar bij Haarzuilens, een 'Gesamtkunstwerk' van architect Pierre Cuypers.

De Haar is a fairytale castle near Haarzuilens, a 'Gesamtkunstwerk', created by architect Pierre Cuypers.



Een moeder schaatst met haar kinderwagen bij vuurtoren Het Paard op Marken. De vuurtoren is gebouwd in 1839 en is sinds 1970 een Rijksmonument.

A mother is pushing a pram while skating past lighthouse Het Paard on the Marken peninsula. The lighthouse was built in 1839 and was declared a national monument in 1970.



↑

De klomp is een traditioneel symbool van Nederland. Om niet uit te glijden op het ijs bestaan er zelfs klompen met spikes.

The clog is a traditional symbol of the Netherlands. Some clogs even have spiked soles to prevent slipping on the ice.

→ →

Het bevroren IJsselmeer met op de achtergrond een kerk in het dorpje Andijk.

The ice-covered IJsselmeer. In the background, you can make out a church in the village of Andijk.





← Een traditioneel ijszeiljacht maakt vaart op de Gouwzee bij Monnickendam. Ijszeiljachten hebben geen fok of draaibare mast; het zijn grote sledes voorzien van een zeil.

A traditional iceboat is gaining momentum on the Gouwzee near Monnickendam. Iceboats have no jib or swivelling mast – they are basically large sledges with a sail.

↑ Skyline van Monnickendam met op de voorgrond ijszeiljachten. Voor de industriële revolutie waren de ijszeilboten, met snelheden tot wel 70 kilometer per uur, de snelste vorm van vervoer.

Monnickendam skyline with iceboats in the foreground. Before the Industrial Revolution, iceboats were the fastest mode of transport, reaching up to 70 kilometres an hour.

→→ Durgerdam, vroeg in de ochtend. De magie van het winterlicht komt vooral tot uiting voor zonsopkomst en na zonsondergang.

Durgerdam at dawn. The magical properties of winter daylight are best observed around sunrise and sunset.



DIEREN OVERLEVEN IN HET WILD

Dieren kunnen niet even de verwarming aanzetten of een kop warme chocolademelk halen. Zij moeten de winterse koude trotseren of weggaan naar het zuiden. Dat laatste doen veel van onze vogels. Zoogdieren zoals vossen, hazen en herten moeten proberen er in de winter het beste van te maken.

SURVIVING WILDLIFE

Animals cannot just turn on the heating, seek shelter or drink a cup of hot chocolate. They have to either endure the wintry cold, or head south. Many of our birds choose the latter. Mammals such as foxes, hares and deer have to make the best of the winter months.

Een grote groep knobbelzwanen houdt zo lang mogelijk een wak open in een sloot van de Eemerpolder bij Eemnes. Op de achtergrond vliegt een zwerm ganzen op.

In an Eemerpolder ditch near Eemnes, a large flock of mute swans is trying to keep a hole in the ice open for as long as they can. In the background, a flock of geese is taking flight.





Grote ijspegels hangen aan het rieten dak van deze boerderij in Staphorst.

Large icicles are hanging off a farm's thatched roof in the town of Staphorst.



←
Een man op schaatsen duwt zijn zoon vooruit in een antieke slee, die ze op zolder hadden staan.

A man on skates is pushing his son on an antique sleigh that they found in the attic.

↑
De bestuurder van een arrenslee houdt zijn voeten in de klompen warm door er stro bij te stoppen.

A sleigh driver is keeping his feet warm by stuffing straw into his clogs.





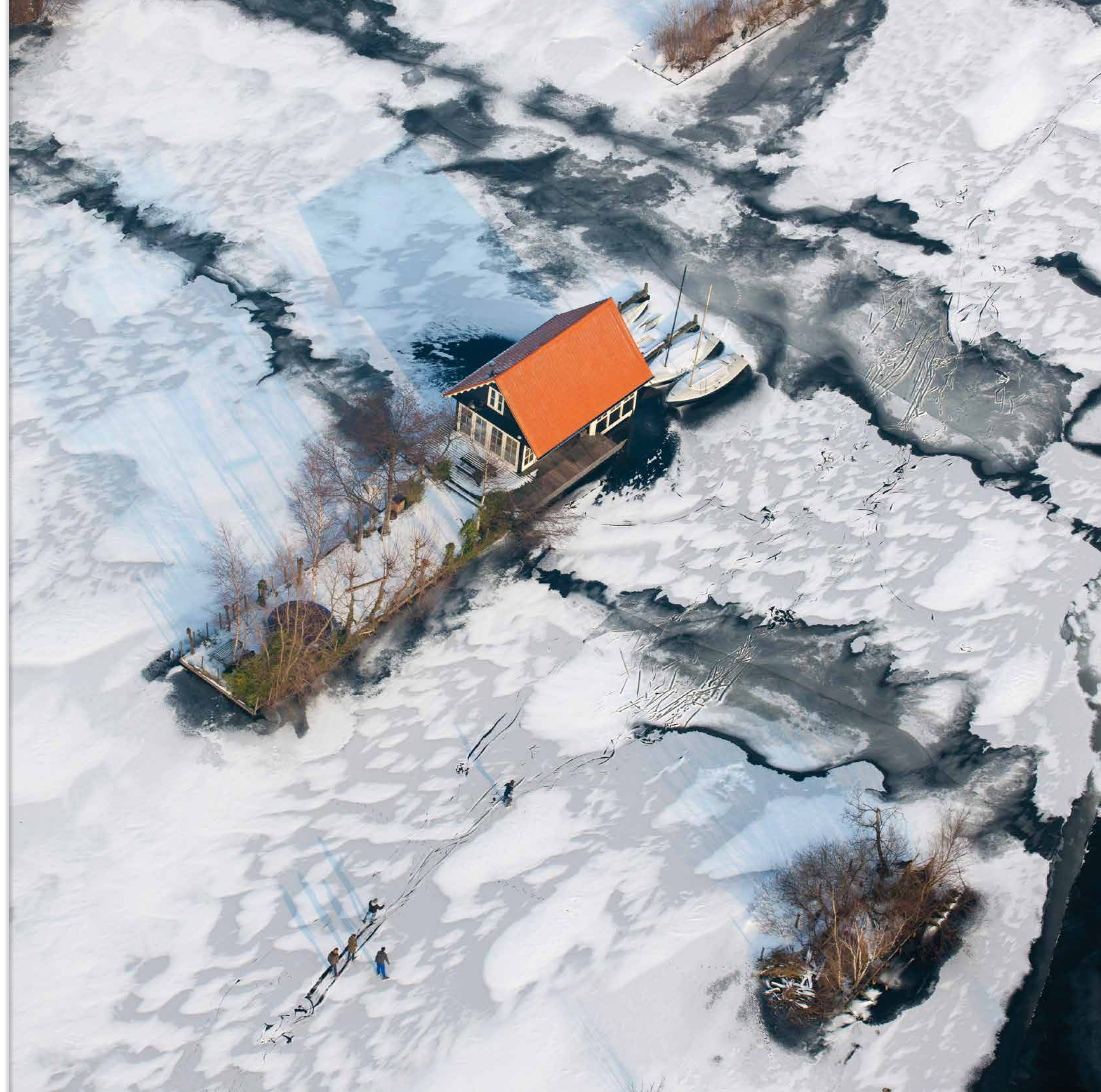
Plassen bij Breukelen, ontstaan door het uitbaggeren van veen voor de turfwinning. De plassen zijn bezaaid met smalle stroken begroeid land, de zogenoemde legakkers waarop destijds de turf te drogen werd gelegd. Op de overgebleven legakkers staan tegenwoordig vaak recreatiewoningen.

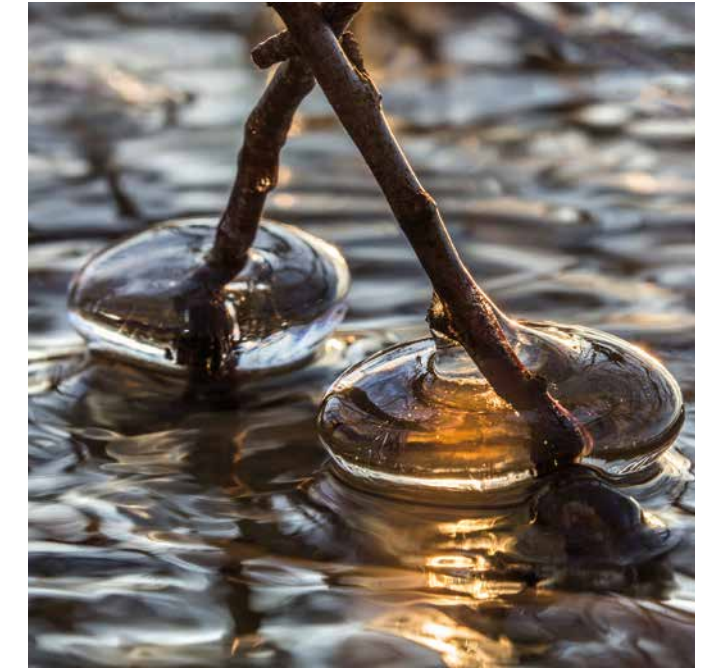
These artificial lakes formed after the excavation of peat-land for the turf industry. The lakes are interspersed with small stretches of vegetated land, on which the peat was laid out to dry. The now disused stretches of land often house holiday homes.



Een gemotoriseerde paraglider en Canadese ganzen boven het polderlandschap bij Schoonhoven.

A motorized paraglider is flying together with some Canada geese over the polder near Schoonhoven.





Een sterke oostenwind heeft voortdurend water over deze kruiwagen 'gegooid' waardoor er een ijslaag is gevormd.

A strong eastern wind has continuously 'poured' water over this wheelbarrow, causing an icy layer to be formed.



Door het kabbelende water in de Spiegelplas bij Nederhorst den Berg ontstaan rond uitstekende takken bijzondere ijsvormen.

In the Spiegelplas near the village of Nederhorst den Berg, the rippling water has caused extraordinary round shapes around protruding branches in the ice.