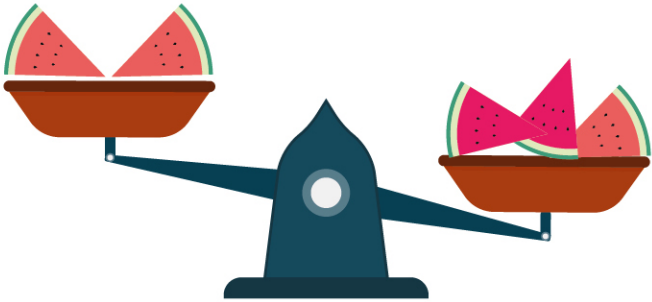


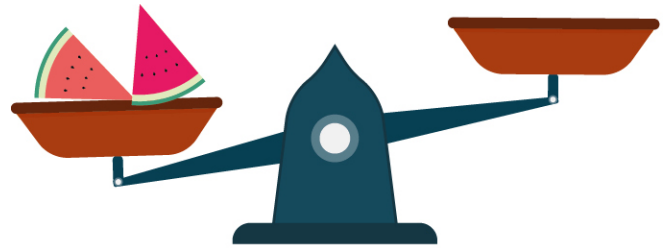
1

Op de weegschaal

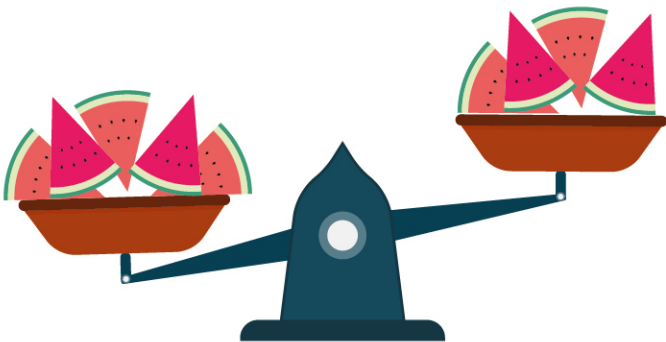
Hoeveel stukjes watermeloen moet je toevoegen om de weegschalen opnieuw in evenwicht te brengen? Teken het juiste aantal.



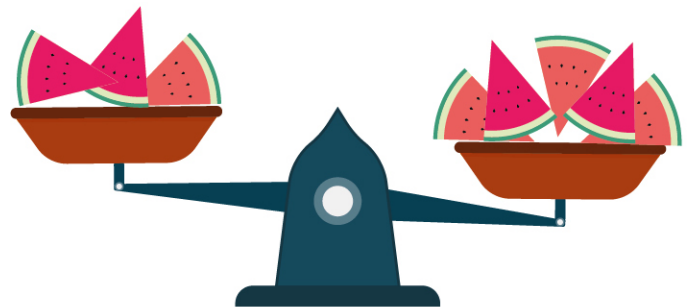
A



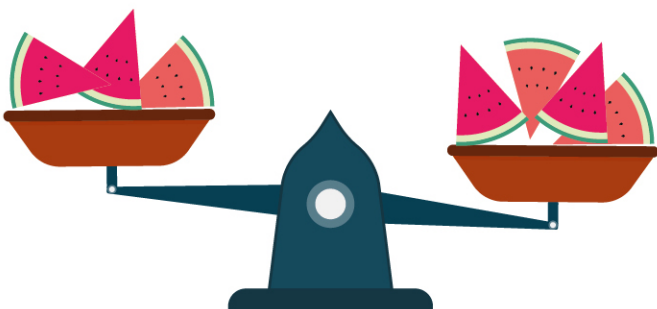
B



C



D



E



F

2

Door het doolhof

Breng de dolfinen weer bij elkaar door de juiste weg door het doolhof te volgen. Let op voor de krabben!

