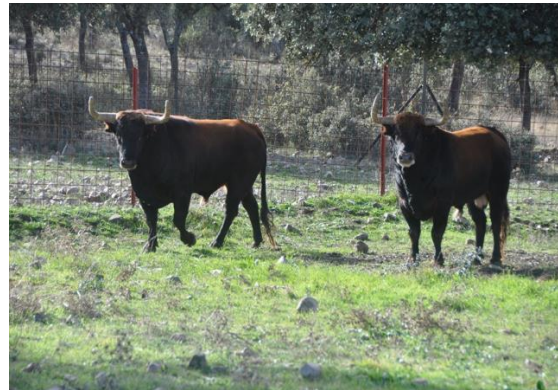




LA LENGUA AZUL EN EL GANADO BRAVO: IMPORTANCIA Y RELEVANCIA



Autor: Francisco Javier Jiménez Blanco

Doctor en Veterinaria

INDICE

INTRODUCCION:	1
¿QUÉ ES LA LENGUA AZUL?	1
CARACTERÍSTICAS DEL VIRUS:.....	1
¿CÓMO SE TRANSMITE LA ENFERMEDAD?:	4
EVOLUCIÓN HISTÓRICA Y SITUACIÓN EN EUROPA:	6
CRONOLOGIA DE UNA CRISIS:	9
EVOLUCIÓN DE LA ENFERMEDAD EN ESPAÑA EN EL SIGLO XXI:	13
DIAGNÓSTICO DE LA LENGUA AZUL:	16
DIAGNÓSTICO SEROLÓGICO:	17
IDENTIFICACIÓN DEL AGENTE:.....	17
PREVENCIÓN Y CONTROL DE LA LENGUA AZUL:.....	18
VACUNACIÓN EN ESPAÑA DE LA LENGUA AZUL:	21
RESUMEN:.....	24
DOCUMENTACIÓN SOBRE LENGUA AZUL:	24
TESIS DOCTORALES CONFRONTADAS:.....	27
PUBLICACIONES:	28
BIBLIOGRAFIA:	35
INFORMACIÓN DE WEBS:.....	40
FOTOGRAFÍAS:	41
NOTAS:	48



FRANCISCO JAVIER JIMENEZ BLANCO

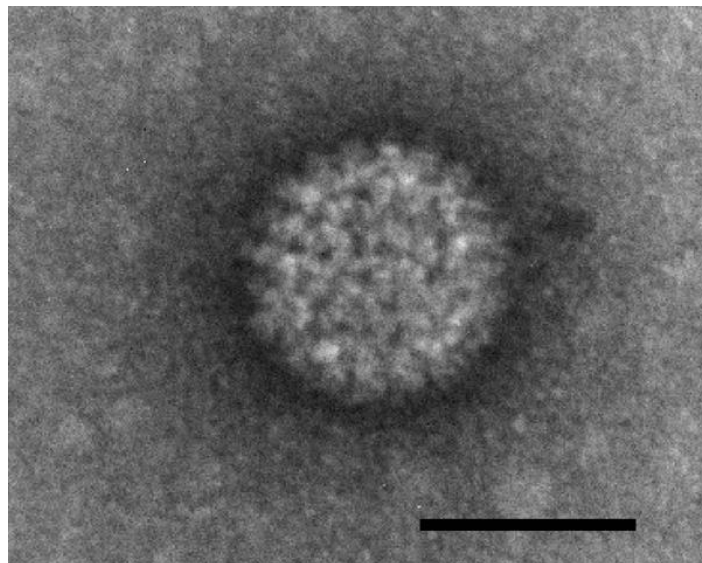
- **NACIDO EN MADRID.**
- **EDAD DE 69 AÑOS.**
- **LICECIADO EN VETERINARIA POR LA U.C.M.**
- **DOCTOR EN VETERINARIA POR LA U.C.M.**
- **PREMIO DE LA REAL ACADEMIA DE CIENCIAS VETERINARIAS DE ESPAÑA**
- **DIPLOMADO EN SANIDAD.**
- **DIPLOMADO EN PRODUCCION DE GANADO DE LIDIA
POR LA U.C.M.**
- **ESPECIALISTA EN PRODUCCIÓN Y NUTRICION ANIMAL.**
- **ESPECIALISTA EN REPRODUCCION ANIMAL.**
- **ESPECIALISTA EN ESPECTÁCULOS TAURINOS.**
- **PRESIDENTE DE LA ASOCIACIÓN DE VETERINARIOS ESPECIALISTAS EN ESPECTÁCULOS TAURINOS
(A.V.E.T.) DURANTE 8 AÑOS.**
- **INSPECTOR DEL LIBRO GENEALÓGICO DE LA RAZA BOVINA DE LIDIA DURANTE 27 AÑOS.**
- **VETERINARIO DE SERVICIO EN PLAZAS COMO MADRID, COLMENAR VIEJO, ARANJUEZ,
GUADALAJARA, ESCORIAL, SAN SEBASTIÁN DE LOS REYES etc.**
- **DIRECTOR GENERAL TÉCNICO DE ASESORIA TÉCNICO VETERINARIA JIMESA S.L.**
- **DIRECTOR DE DOS CURSOS A NIVEL NACIONAL DE ESPECIALISTA EN ESPECTÁCULOS TAURINOS.**
- **PONENTE EN UNAS 80 OCASIONES EN CURSOS, SYMPOSIUMS, CONGRESOS MUNDIALES ETC.....**
- **HA REALIZADO 18 CURSOS RELACIONADOS CON EL TORO BRAVO.**
- **DIRECTOR TÉCNICO DE GANADERIAS COMO LAS MONJAS, CUADRI, LA DEHESILLA, DIEGO
GARRIDO, LOS MILLARES, ETC.**
- **PRODUCT MANAGER DE GANADO BOVINO DE LIDIA DE LA FIRMA MULTINACIONALES CARGILL
ESPAÑA, PREMIX IBERICA (GRUPO INVE).**

LA LENGUA AZUL EN GANADO BRAVO

INTRODUCCION:

¿QUÉ ES LA LENGUA AZUL?

La Lengua Azul (LA) es una enfermedad infecciosa, transmitida principalmente por vectores del género *Culicoides* que afecta a diferentes especies de rumiantes. El agente infeccioso es el virus de la Lengua Azul (vLA), perteneciente al género *Orbivirus*. Hasta la fecha se han descrito más de 30 posibles serotipos.



CARACTERÍSTICAS DEL VIRUS:

El agente (BTV) es un ribovirus bicatenario desnudo, de la familia Reoviridae, género Orbivirus.

Virión icosaédrico, de 32 capsómeros y unos 70 nm; con genoma segmentado en 10 secciones.

Parcialmente resistente a disolventes orgánicos, agentes tensoactivos, frío, calor (50 °C durante 3 h), pero no resiste la putrefacción. Estable a pH entre 6 y 10, es en cambio sensible al formol.

Cultivable en líneas celulares (Vero, MS, BHK etc.), produce efecto citopático tras varios pases ciegos, con cuerpos de inclusión intracitoplasmáticos. Cultivable también en cerebro de ratón lactante, y una vez adaptado, en embrión de pollo y ratón adulto. Existen 24 serotipos distintos, con un antígeno común (no protector) fijador de complemento.

La lengua azul afecta a rumiantes, tanto domésticos como silvestres. Se considera a las ovejas como el hospedador principal, ya que es la especie que desarrolla la enfermedad, pudiendo alcanzar altas tasas de mortalidad y morbilidad. Además, existen otras especies no rumiantes a las que el virus de la lengua azul ha podido infectar, como por ejemplo a mamíferos placentarios como son la musaraña y el perro.

Para los serotipos considerados típicos (1-24), la principal vía de transmisión del virus es a través de jejenes del género *Culicoides*, destacando que no todas las especies de este género, el cual consta de más de

1400 especies, son capaces de transmitir el virus de la lengua azul.

De forma esporádica y mucho menos importante también se ha descrito la posibilidad de transmisión por semen, embriones, vía transplacentaria y de manera iatrogénica.

La presencia de la enfermedad está directamente relacionada con la distribución de vectores competentes, encontrándose esta distribución íntimamente ligada a las condiciones del ecosistema y climatológicas, las cuales determinan la distribución y abundancia de las diferentes especies que actúan como vector biológico de la enfermedad.

Actualmente la distribución de vectores posibles transmisores llega incluso hasta latitudes de 65°N en Europa y los periodos de mayor actividad del vector específico en este continente, suceden en las estaciones como se detalla a continuación:

- Finales de verano.
- Principios de otoño.

El tan denostado cambio climático es uno de los factores más influyente y determinante en el aumento de la expansión de la enfermedad.