



UITLEG

ALLIANTIE- KAARTSPEL

*Samenwerken in allianties,
netwerken en partnerships*

Vier soorten kaarten

- *Interventiekaarten:* **gouden** kaarten die een 'interventie-werkwoord' en -activiteit bevatten. De omschreven activiteit brengt een oplossing of kans binnen handbereik. De interventiekaarten kunnen u helpen oplossingsrichtingen te verwoorden en te delen met uw partners.
- *Kanskaarten:* **groene** kaarten met beschrijvingen van gewenste situaties in een samenwerking. Ze helpen u uw wensen ten aanzien van de samenwerking te verwoorden en te delen met uw partners.
- *Risicokaarten:* **rode** kaarten met beschrijvingen van ongewenste of belemmerende situaties in een samenwerking. De risicokaarten helpen u beter te doorgronden wat er in de

samenwerking aan de hand is en te verwoorden welke risico's u bij de samenwerking voorziet.

- *Conditiekaarten*: **blauwe** kaarten met de 5 condities voor veelbelovende samenwerking. De conditiekaarten helpen u vast te stellen welke condities goed zijn verzorgd en welke nog aandacht en verbetering behoeven.

Waarom deze kaarten?

Geen enkele organisatie kan de complexe vraagstukken van deze tijd alleen oplossen. Steeds meer organisaties werken daarom met andere organisaties samen in allianties, ketens, netwerken en/of partnerships.

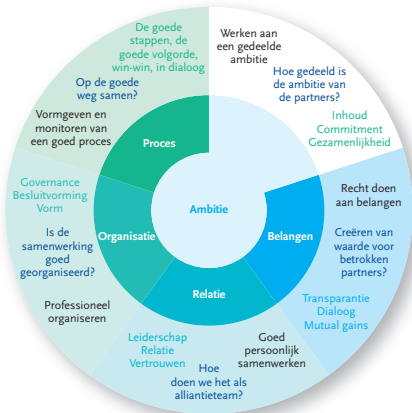
Samenwerking tussen organisaties is echter niet eenvoudig en gaat vaak mis. Bijvoorbeeld omdat de partners van elkaar afhankelijk zijn en niemand de baas is. Of omdat het anders-zijn van de samenwerkingspartner – dat op zich een pluspunt is – het samenwerken ook lastig maakt. Tot slot doet de context altijd haar invloed gelden; denk aan ontwikkelingen bij de moederorganisaties, in de politieke context of de markt.

Samenwerken vraagt altijd het opgeven van een deel van je autonomie, in het vertrouwen dat je er meer voor terugkrijgt.

Dat is niet gemakkelijk en vanzelfsprekend, maar wel nodig.

De kaarten kunnen u *helpen met elkaar in gesprek te gaan* en zo een betere en succesvollere samenwerking te bouwen.

Vijf condities voor effectief samenwerken



Meer informatie op www.commoneye.nl

Hoe de kaarten te gebruiken?

U kunt de kaarten op verschillende manieren inzetten; gebruik uw creativiteit! Ter inspiratie hebben wij een aantal mogelijke manieren omschreven.

Gestructureerd: met de partners gebruikt u de kaarten stapsgewijs. Van **kans** naar **probleem** naar **conditie** naar **alliantie**.

Deelnemers kiezen per stap een of meer kaarten en associëren of en hoe een kaart van toepassing is. Partners krijgen inzicht in elkaars kijk op de samenwerking.

Andersom: u begint met de interventiekaarten en laat iedere partner een of meer kaarten kiezen en uitleggen waarom de kaart van toepassing is. Deelnemers krijgen inzicht in elkaars voorkeursstijlen.

Individueel: u kunt de kaarten zelf gebrui-

ken ter inspiratie in samenwerkingsverbanden waarin u het beste resultaat wilt halen.

Leren samenwerken tussen organisaties

Dit Alliantiekaartspel is uitstekend te gebruiken als een opzichzelfstaand instrument. Mocht u echter meer willen weten over samenwerken in allianties, ketens, netwerken en partnerships, en de inhoud van de kaarten dan kunnen wij u het managementboek van het jaar 2013 aanbevelen: *Leren samenwerken tussen organisaties*. De inhoud van de kaarten is geïnspireerd door en grotendeels gebaseerd op de inhoud van dit boek.



Over de makers van de kaarten

Het Alliantiekaartspel is gemaakt door adviesbureau Common Eye, dat gespecialiseerd is in samenwerken in allianties, netwerken en partnerships. Wij worden gedreven door het belang van samenwerken en willen dat helpen professionaliseren. Wij willen niet stilstaan bij wat we al weten, maar het vak 'samenwerkingskunde' echt een stap verder brengen naar een hoger niveau. Het is onze ambitie om 'samenwerken' beter te begrijpen en om het vervolgens beter te kunnen doen, voor en met onze opdrachtgevers. Wij putten inspiratie uit onze diversiteit en werken vanuit een gemeenschappelijke visie, onze 'common eye' op samenwerking.

Alle rechten voorbehouden: niets uit deze uitgave mag worden verveelvoudigd, opgeslagen in een geautomatiseerd gegevensbestand, of openbaar gemaakt in enige vorm of op enige wijze, hetzij elektronisch, mechanisch, door fotokopieën, opnamen of enig andere manier, zonder voorafgaande schriftelijke toestemming van de uitgever.

Auteurs:

Robin Bremekamp, Tim Dees,
Edwin Kaats, Wilfrid Opheij,
Ruben van Wendel de Joode
en Nikki Willems

Spelontwerp: Common Eye



common eye

Vormgeving: Justus Bottenheft

ISBN 978 94 6276 021 9

© 2015 Vakmedianet, Deventer
www.overmanagement.nl

vakmedianet 

