



Jeetje, wat een lawaai!



de politieagent



het zebrapad



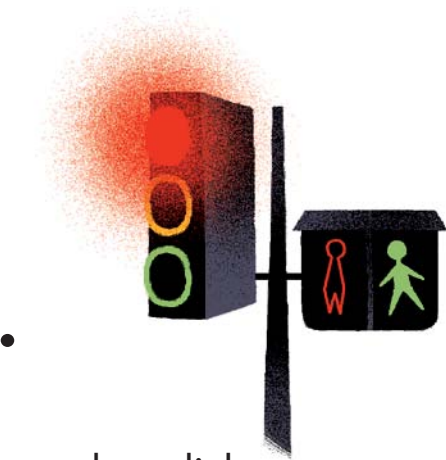
de kat

Draai de schijf  
en kies een vraag.



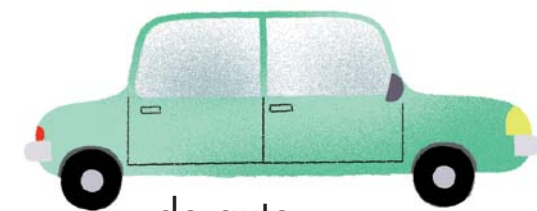
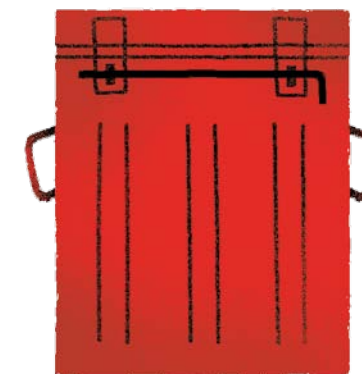
het zwaailicht

**Tu-ta, tu-ta!**  
**De auto's gaan  
aan de kant voor  
de brandweervagen.**



het verkeerslicht

Is het juist?



de auto

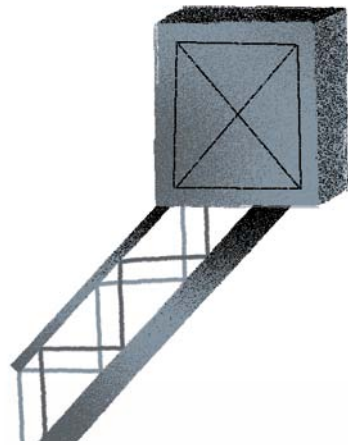


de brandweerladder



Draai de schijf  
en kies een vraag.

de mand



de brandspuit



**Een huis staat in brand.  
De brandweermannen  
schuiven de  
brandweerladder uit.**



de brandkraan

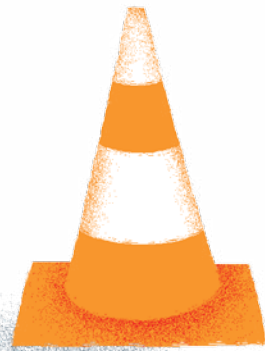
Is het juist?



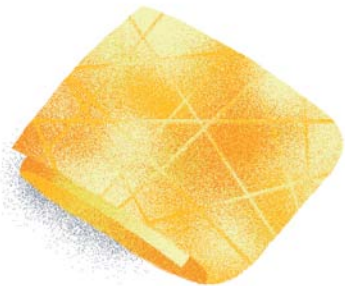
het huis



de kegel



de deken



de hond



Het was  
heel warm!

