

# JAPANS VUUR



**Ontwerpen van  
Japanse lucifermerken  
1880-1920**

**GRAPHIC  
MOODS**



JAPANS  
VUUR

# GRAPHIC MOODS

DE SERIE GRAPHIC MOODS DOCUMENTEERT DE GESCHIEDENIS VAN GRAFISCHE VORMGEVING EN ILLUSTRATIE IN DE TWINTIGSTE EEUW. VANUIT WISSELENDE INVALSHOEK PRESENTEERT DE REEK UITEENLOPENDE VERZAMELINGEN VAN ONTWERPEN EN AFBEELDINGEN: AFFICHES, ONTWERPEN VOOR VERPAKKINGEN EN ADVERTENTIES, BOEKOMSLAGEN, TYPOGRAFISCHE VORMGEVING EN MEER. DE SERIE PRESENTEERT NIET ALLEEN DE TOPSTUKKEN UIT DE ONTWERP-GESCHIEDENIS, MAAR OOK MINDER VAAK OPGEMERKTE VORMGEVING EN MINDER VAAK GEZIENE ILLUSTRATIES.

## VERSCHENEN

PHIL VAN TONGEREN

### **MAGISCH!**

AFFICHES VAN ILLUSIONISTEN

1890-1935

JULIA VAN GELDEREN

### **JAPANS VUUR**

ONTWERPEN VAN JAPANSE

LUCIFERMERKEN

1880-1920

## IN VOORBEREIDING

BERT HAAGSMAN

### **PROPAGANDA**

AFFICHES VAN AMERIKAANSE

KUNSTENAARS

1935-1943

### **HELDEN VAN HET VOLK**

HELDHAFTIGE BEELDEN VAN DE

RUSSISCHE RUIMTEVAART

1950-1990

### **HARDBOILED**

OMSLAGEN VAN MISDAADROMANS

1940-1960

JULIA VAN GELDEREN

# JAPANS VUUR

ONTWERPEN VAN  
JAPANESE LUCIFERMERKEN  
1880-1920



**COLOFON**

UITGAVE: ODESSAPRESS

WWW.ODESSAPRESS.NL

INFO@ODESSAPRESS.NL

TEKST: JULIA VAN GELDEREN

SAMENSTELLING, VORMGEVING EN PRODUCTIE: MAGENTA XTRA

WWW.MAGENTAXTRA.NL

ISBN 978 94 6303 005 2 (PAPERBACK)

ISBN 978 94 6303 006 9 (EBOOK)

NUR 656

**AUTEURSRECHTEN**

SAMENSTELLING, TEKST EN VORMGEVING: COPYRIGHT © 2016 JULIA VAN GELDEREN / ODESSAPRESS. ALLE RECHTEN VOORBEHOUDEN.

**COPYRIGHT**

COMPILATION, TEXT AND DESIGN: COPYRIGHT © 2016 JULIA VAN GELDEREN / ODESSAPRESS. ALL RIGHTS RESERVED.

THIS BOOK OR PARTS THEREOF MAY NOT BE REPRODUCED IN ANY FORM, STORED IN ANY RETRIEVAL SYSTEM, OR TRANSMITTED IN ANY FORM BY ANY MEANS – ELECTRONIC, MECHANICAL, PHOTOCOPY, RECORDING, OR OTHERWISE – WITHOUT PRIOR WRITTEN PERMISSION OF THE PUBLISHER.

# INHOUD

INLEIDING	7
VEE	11
FABELDIEREN	16
VARIA	23
KINDEREN	33
VLEERMUIZEN	40
KRAANVOGELS	45
REEËN EN HERTEN	50
LEEUWEN	55
VARIA	60
HONDEN EN KATTEN	72
OLIFANTEN	76
TIJGERS	80
PLANTEN	85
STRIJDKRACHTEN	93
VARIA	97
VOGELS	114
MAKAKEN	122
REGISTER	126



Lucifermerk op zeer groot formaat (beeldmaat circa 18 x 23 cm), afkomstig van een groothandelsverpakking. 'Sincarore' is een foutieve spelling van 'Singapore', een van de afzetmarkten van de Japanse luciferindustrie.

# INLEIDING

Lucifers zoals wij die kennen dateren uit de negentiende eeuw. Met dank aan de Zweden, die in 1855 de 'veiligheidslucifer' uitvonden, en aangejaagd door de Industriële Revolutie, kwam de grootschalige productie van lucifers tegen het eind van de eeuw goed op gang. Net als bij andere massaproducten waren marketing en reclame van groot belang om ze aan de man te brengen. En in de strijd om de gunst van de roker speelde het lucifermerk – het geïllustreerde etiket op de verpakking – een belangrijke rol.

De Japanse luciferindustrie ging van start in 1876, toen in Tokio de Shinsuisha-fabriek zijn poorten opende. Die stap kreeg spoedig navolging. Alleen al in Osaka waren rond 1900 vijftien fabrikanten actief. De productie was groot, want Japan maakte niet alleen lucifers voor de thuismarkt, maar exporteerde ook op grote schaal naar andere delen van Azië. In enkele decennia kwamen zo duizenden lucifermerken in omloop.

In dit boek zijn zo'n tweehonderd Japanse lucifermerken uit de periode 1880-1920 bijeengebracht, die we selecteerden uit een omvangrijke verzameling. De ontwerpen tonen grote afwisseling: in de typisch Japanse mengeling van traditionele en moderne onderwerpen, maar ook in opzet en stijl, en in de uitvoering. Tussen de vele prachtige, soms fraai uitgebalanceerde ontwerpen vinden we ook wel vooral curieuze exemplaren.

Op sommige etiketten staan namen van bedrijven in andere streken, zoals Singapore en Oost-Indië. Dit zijn Japanse lucifermerken die naar die gebieden werden geëxporteerd.

## **SYMBOLIEK**

De Japanse cultuur is rijk aan symboliek, en de illustratoren en ontwerpers van de lucifermerken putten daar graag uit. Vooral dierenmotieven met een symbolische betekenis waren zeer in trek, naast religieuze symbolen en motieven ontleend aan de natuur. Vaak werd een aantal van deze motieven gecombineerd. In sommige etiketten zijn er wel zes of zeven verwerkt, alsof de maker niet kon of wilde kiezen.

Het zou hier te ver voeren om een uitputtende opsomming en duiding van alle voorkomende symbolen te geven. We beperken ons tot de belangrijkste.



**Dieren** Favoriet onder de dieren zijn die soorten die vooral of uitsluitend in Japan voorkomen, zoals de Japanse kraanvogel, de groene fazant en de Japanse makaak, een apensoort.

De makaak geldt als beschermer tegen ziektes en is een symbool van vruchtbaarheid.

De kraanvogel, een van de heilige dieren van Japan, is een symbool van geluk, en staat voor een lange levensduur – in de mythologie leeft de vogel duizend jaar.

Aan tijgers worden eigenschappen als kracht en moed toegeschreven. Ze kunnen ook gelden als bescherming tegen het kwaad.

Vleermuizen worden meestal gezien als symbolen van geluk en voorspoed.

De minogame, een schildpad die zo oud is dat er zeewier op zijn rug groeit, is een symbool van voorspoed en een lang leven.

Van sommige dieren is de symbolische betekenis niet bepaald eenduidig. Het konijn staat voor opofferingsgezindheid, maar ook voor vooruitgang. Vlinders symboliseren de ziel, maar ook wel de jeugd. De koi-karper is verbonden met liefde en geldt ook als een symbool van dapperheid.



Voor de etiketten op de luciferdoosjes (links) en de etiketten op de omverpakkingen met meerdere doosjes (rechts) werden doorgaans dezelfde ontwerpen gebruikt. Vanwege de ontoereikende reproductietechniek werd het ontwerp tweemaal getekend. De afbeeldingen zijn op dezelfde schaal weergegeven.



**Fabeldieren** De draak is een veel voorkomend motief. Draken bewegen zich meestal voort op poten met klauwen, maar ze kunnen ook slangachtig zijn, of de benen en het lichaam hebben van een paard. In veel culturen wordt de draak geassocieerd met kracht, of met angst, maar in Japan staat hij voor bescherming, moed en wijsheid. Draken hebben soms een parel in hun klauw geklemd, die een symbool is voor wijsheid.

De griffioen is een kruising tussen een leeuw en een adelaar, en is een symbool van kracht. Griffioenen gelden als goede bewaarders van kostbaarheden.

**Religieuze motieven** De belangrijkste godsdiensten in Japan zijn het shintoïsme en het boeddhisme. Deze hebben veel symboliek gemeen.

De swastika, oftewel het hakenkruis, is een traditioneel motief in veel culturen. Ook in de Japanse cultuur werd de swastika al gebruikt lang voordat de nazi's zich dit motief toeëigenden. In het boeddhisme staat de swastika voor de boeddha, en wordt hij geassocieerd met welvaart en harmonie.

Soms worden tempels afgebeeld, of heiligdommen zoals ze in het shintoïsme heten. De poorten daarvan hebben een bijzondere betekenis. Door onder de poort door te gaan, reinigt de gelovige zijn ziel. Met het schellekoord, een dik gevlochten koord met kwasten aan de uiteinden, kan men de aandacht trekken van de goden, de kami's.

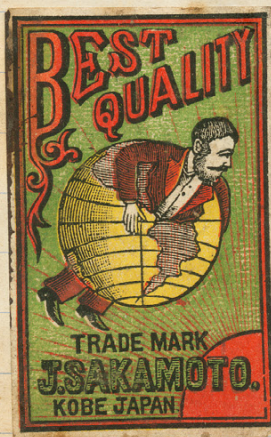
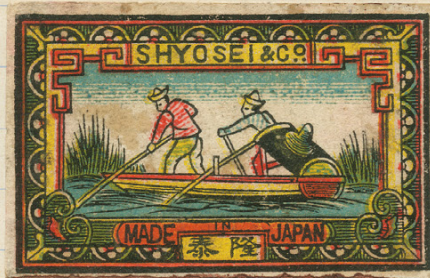
De Japanse mythologie kent zeven geluksgoden, die vaak door vaste attributen worden voorgesteld. Onder die attributen vinden we onder andere de hoorn des overvloeds, tollens en waaiers. Ze symboliseren zaken die de mens waardevol vindt.

**Natuur** De sakura – de kersenbloesem of Japanse kers – is waarschijnlijk het bekendste symbool van Japan. De plant staat symbool voor de lente. Op veel lucifermerken is de kersenbloesem een secundair motief, met een paar blaadjes ergens in een hoek.

De chrysantheem is het wapen van de keizerlijke familie, en staat daarmee voor het gehele Japanse volk. Hij is ook een symbool voor de herfst, en daarmee voor bezinning en verankering.

**Overige symbolen** De seigaiha is een gestileerd golfpatroon dat verbonden is met zaken die terugkeren, en met rusteloosheid. De waaier is een symbool voor verfijning en kunstenaarschap. Temari zijn speelgoedballen, die verwijzen naar speelsheid en vrolijkheid.

De belangrijkste motieven zijn te vinden met behulp van het register.



Bladzijde uit een van de drie albums waaraan de afbeeldingen in dit boek zijn ontleend.

## HERKOMST VAN DE AFBEELDINGEN

De lucifermerken in dit boek zijn afkomstig uit een grote Nederlandse verzameling die dateert uit het begin van de vorige eeuw en enkele jaren geleden werd aangeboden op een veiling. In drie albums zijn ruim 4800 etiketten verzameld, waarvan meer dan de helft uit Japan.

Het materiaal is door de nijvere verzamelaar niet bepaald zachtzinnig behandeld. De etiketten zijn met lijm ingeplakt, wat hier en daar bruine vlekken heeft veroorzaakt. Soms zijn ze onzorgvuldig uitgeknipt, gekreukt of beschadigd. Mede omdat we er in dit boek voor kozen om de ontwerpen op groot formaat af te beelden, zijn deze imperfecties niet te missen. Bovendien zijn de meeste lucifermerken op goedkoop houthoudend papier gedrukt, dat na meer dan honderd jaar flink is vergeeld.

Gelukkig doen deze onvolkomenheden meestal weinig afbreuk aan de kracht van de ontwerpen. En de sterke vergroting van het ruwe drukwerk, waarbij soms wordt ingezoomd tot op de papiervezels, creëert een geheel eigen esthetiek. Overigens bevatten de albums niet alleen gewone etiketten op klein formaat, maar ook grotere etiketten die op pakken met meerdere doosjes waren geplakt. Deze hebben vaak dezelfde afbeeldingen, maar zijn door het grotere formaat van betere technische kwaliteit.

## MEER LEZEN

Een goede start voor wie meer informatie zoekt over Japanse lucifermerken is Match World, een website van de Japan Match Manufacturers' Association, die behalve een geschiedenis van de luciferindustrie in Japan een 'virtueel museum' bevat met afbeeldingen van etiketten. Zie: <http://www.match.or.jp/english/>

# KRAANVOGELS













TIJGERS

# SAFETY MATCHES

TRADE

MARK



KWONG YEE CHONG & CO  
SOERABAYA

MADE BY N.K.M.S.K.  
KOBE JAPAN



TIJGERS







