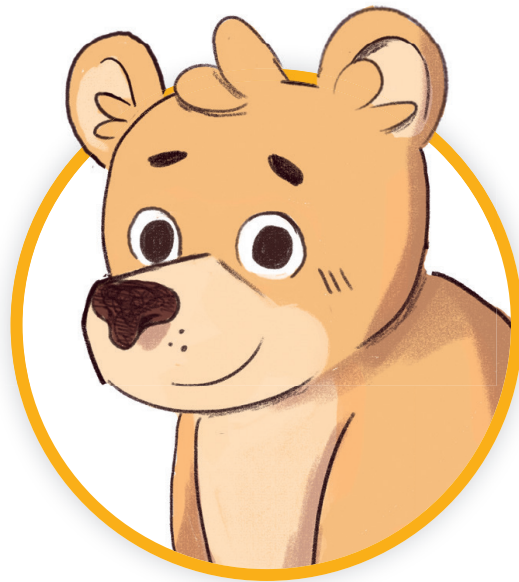




Beren

Christina Braun

Vertaald door Annemarie Bon



bontekoe



Hoi!

Ik ben Bor, de bruine beer.

Ik ben nog jong. Maar later kan ik wel
2 meter lang worden!

Ik leef in een groot bos in Zweden, samen met
mijn broers en zussen.

Onze moeder leert ons alles wat nodig is om te
overleven. Wist je trouwens dat ijsberen en
panda's ook familie van me zijn?

Kom mee! Dan stel ik je aan
iedereen voor.

Inhoud

Dikke vacht en grote poten	4
Bors mini-quiz	15
Bruine beer, panda en co	16
Bors mini-quiz	37
Zo leven kleine beren	38
Bors mini-quiz	49
Beren en mensen	50
Hé Bor, vertel eens ...	58
Bors maxi-quiz	60



A close-up photograph of a brown bear's thick fur and large legs in a field of small white flowers. The bear is the central focus, with its back and legs visible. The fur is a mix of brown and grey tones, appearing very dense and textured. The bear is standing in a field of green grass and small white flowers. The background is a blurred forest with green foliage and a wooden post.

**Dikke vacht en
grote poten**

Grote beren, kleine beren

Een dikke, bruine vacht, grote poten en een kop zoals een teddybeer: zo ziet een bruine beer eruit.

En daar denk je vast aan, als het over beren gaat.

Bruine beren komen ook het meest voor over de hele wereld.

Toch zijn er veel meer soorten.

Beren worden in drie groepen verdeeld.

De bruine beer, de ijsbeer en de reuzenpanda horen bij de **grote beren**.

De **kleine beren** zijn bijvoorbeeld de wasbeer, de rolstaartbeer en de neusbeer.

De rode panda is een **katbeer**.

reuzenpanda



ijsbeer



bruine beer

Veel hetzelfde

Grote beren en kleine beren zien er totaal anders uit.

Toch lijken ze op elkaar.

Ze krijgen allen levende jongen.

Hun jongen drinken melk bij hun moeder.

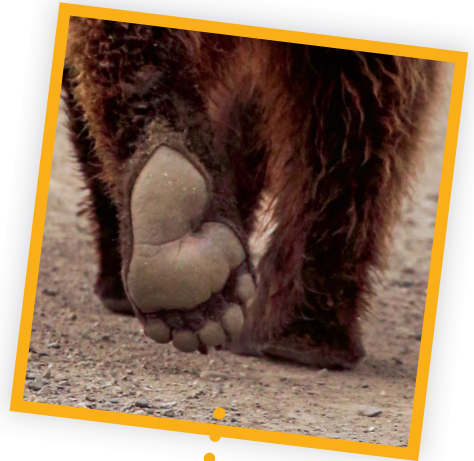
Net als mensen zijn het zoogdieren.

Alle beren zijn roofdieren.

Ze gaan op jacht of eten dode dieren, als ze die vinden.

Bij het lopen wikkelen beren de hele voetzool af.

Het zijn zoolgangers, net als wij.



wasbeer



rolstaartbeer



rode panda

Echt zwaar!

Alle grote beren hebben eenzelfde lichaamsbouw.

Ze zijn heel sterk en fors.

Een mannetje kan bijna 3 meter lang zijn als hij op zijn achterpoten staat.

De zwaarste mannetjes wegen soms meer dan 700 kilo.

Hun vacht is dik, met lange haren.

Meestal is die vacht bruin of zwart, maar van ijsberen en reuzenpanda's is hij juist licht van kleur..



bruine beer

Later word ik ook zo groot!



Wat is daar aan de hand?
De bruine beer gaat op zijn achterpoten staan.
Zo kan hij alles goed zien.



Beren kunnen snel rennen, ook al zijn ze zo zwaar. Maar meestal kuieren ze rustig door de natuur.

Snel

Grote beren hebben sterke spieren in hun schouders en benen.

Daardoor kunnen ze wel 50 kilometer per uur rennen.

Dat is sneller dan auto's in de meeste steden mogen rijden.

Aan hun poten hebben beren vijf tenen met sterke klauwen.

Die hebben ze nodig om te klimmen en te jagen.

Hun voetzolen zijn behaard.

Zo glijden de beren niet uit op het ijs of een natte bodem.



bruine beer