

VRAAG MAAR RAAK!

Waarom  
schreven  
de Shang op  
schildpadden?

en andere  
vragen over  
het Oude China



# Waarom hadden de Shang gemengde gevoelens over modder? ☆

De Shang leefden in de vallei van de Huanghe. Die naam betekent 'Gele Rivier'. Welke kleur denk je dat het water had? [Hint: De naam verradt het al!]



Gēle Rivier (Huanghe)

## Modderboel

Het water zat vol met geelbruin zilt, een soort modder. De rivier bracht die modder mee van hoog uit de bergen in het westen van China. Als de rivier overstroomde, werden de velden langs de rivier bedekt met zilt. Het zilt zat vol **voedingsstoffen**. Zo zorgde het voor de perfecte bodem om gewassen op te verbouwen.

Shang-boeren waren dol op die modder. En dus hield de koning er ook van. Al het land in het koninkrijk was van hem, dus ook de boerderijen. Alle boeren werkten voor hem.



De meeste boeren waren arm en hadden een zwaar leven. In ruil voor hun werk op het land van de koning kregen ze te eten en een plek om te wonen.

Shang-koning



IK BEN ECHT GEK OP MODDER!

☆ Wat stond er op het Shang-menu?



Nou, niet zo veel. Vis en vlees als je rijk was (maar die kans was klein). De meeste mensen aten veel granen. Dus gierst, gerst, rijst en tarwe. Maar vooral gierst.

☆ Genieten van gierst ☆

Gierst is een graansoort met heel veel kleine korrels. In grote delen van de wereld wordt het al sinds heel vroeger gegeten, vooral in Afrika en Azië.



Gierstkorrels

## Shang-pap

De Shang maalden gierst fijn tot bloem. Meestal werd die bloem gekookt in water tot een soepachtig mengsel dat congee heet, en een beetje op pap lijkt.



IK WOU DAT STROOP AL UITGEVONDEN WAS...

## ☆ Minder mooie modder

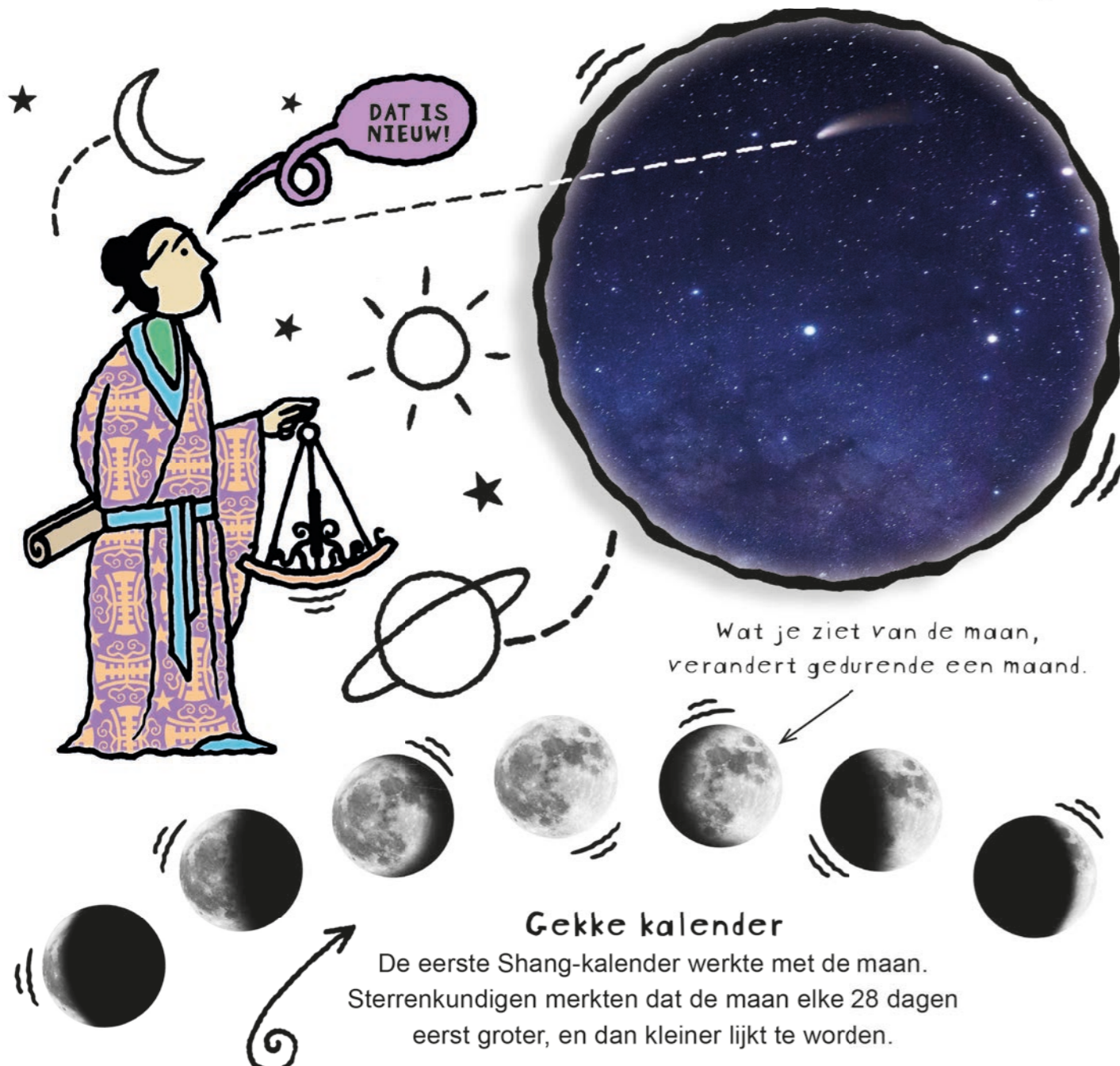
Dezelfde overstromingen die modder over de velden verspreiden, zorgden ook voor een HOOP schade. De Huanghe overstroomde vaak, op onvoorspelbare momenten. Er verdronken zo veel mensen dat de rivier een nieuwe bijnaam kreeg: China's Verdriet.



Waar denk je dat ze de dijken van maakten? Precies: modder!

# Hoe wisten de Shang welke dag het was?

Het eenvoudige antwoord is dat ze naar de hemel keken. Ze noteerden de bewegingen van de zon, de maan en de planeten en gebruikten die waarnemingen om een kalender te maken.



Wat je ziet van de maan, verandert gedurende een maand.

## Gekke kalender

De eerste Shang-kalender werkte met de maan. Sterrenkundigen merkten dat de maan elke 28 dagen eerst groter, en dan kleiner lijkt te worden.



Maar een maankalender past niet precies op de lengte van een jaar. Zo'n kalender gaat steeds verder voorlopen. Uiteindelijk is het dan zomer op de kalender, terwijl het buiten sneeuwt!

## Zonnekracht

Een zekere Wan-Nien gebruikte de zon om uit te rekenen dat een jaar 365 dagen lang is (tegenwoordig weten we dat het eigenlijk 365 en een kwart is). Hij heeft ook de zonnewendes uitgerekend. Dat zijn de langste en de kortste dag van het jaar: het begin van de zomer en de winter.

Op de langste dag van het jaar komt de zon altijd op dezelfde plek op. Op de kortste dag ook. Met die gegevens maakten de Shang een kalender met 12 maanden van elk 29 of 30 dagen. Elke zeven jaar voegden ze een weekje toe, om te zorgen dat de kalender naar hun idee goed bleef lopen.



## 8 Oude kalenders

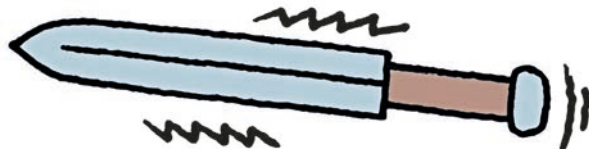
Kalenders waren heel belangrijk voor allerlei mensen in de oudheid. Veel mensen waren boer. Zij moesten weten wat de beste tijd was om te zaaien en te oogsten.

Priesters moesten weten wanneer ze verschillende rituelen moesten uitvoeren om de goden tevreden te houden.

Zelf generaals moesten weten wanneer in het jaar ze het best konden aanvallen.

VRAAG MAAR RAAK!

# Waarom schreven de Shang op schildpadden?



Duik in de geschiedenis met deze leuke, te gekke serie vol vragen die in andere boeken nou nooit gesteld worden!

- Wat maakte de Shang tot zulke sterke krijgers?
- Waarom waren de Shang dol op modder en rupsen?
- En waren er ECHT draken in China?

Geen vraag is te gek in de serie *Vraag maar raak!*

## BOEKEN IN DEZE SERIE:



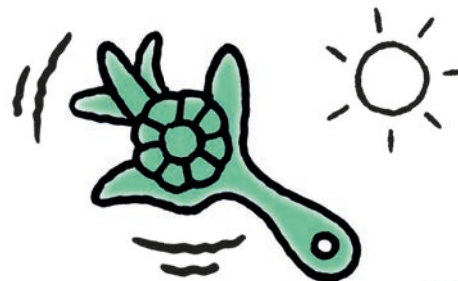
978-94-6439-106-0



978-94-6439-107-7



978-94-6439-108-4



corona



9 789464 391060

www.schoolsupport.nl