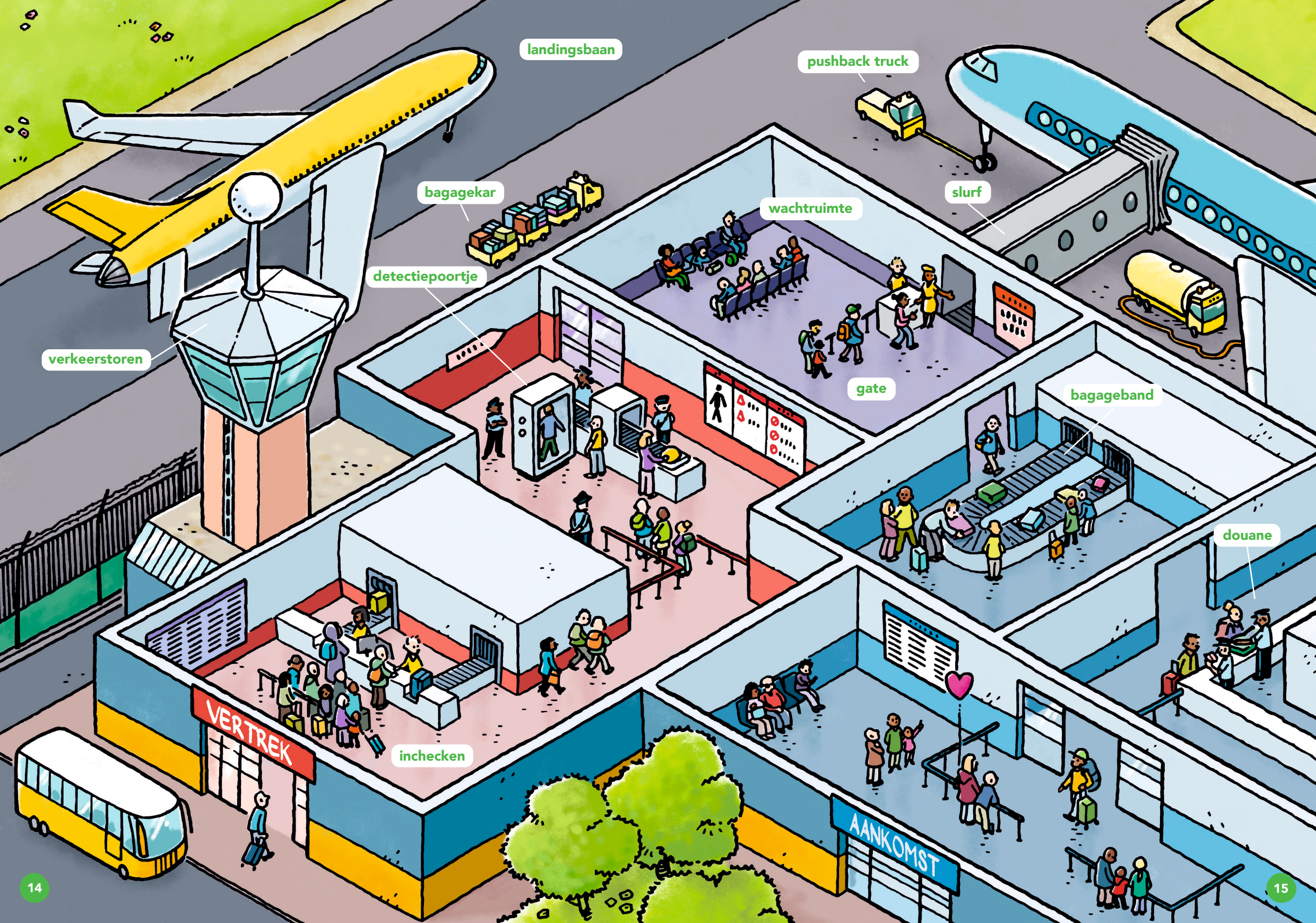


Luchthavens

Isabelle de Ridder





landingsbaan

pushback truck

bagagekar

wachtruimte

slurf

detectiepoortje

verkeerstoren

gate

bagageband

douane

VERTREK

inchecken

AANKOMST

Toekomst en het milieu

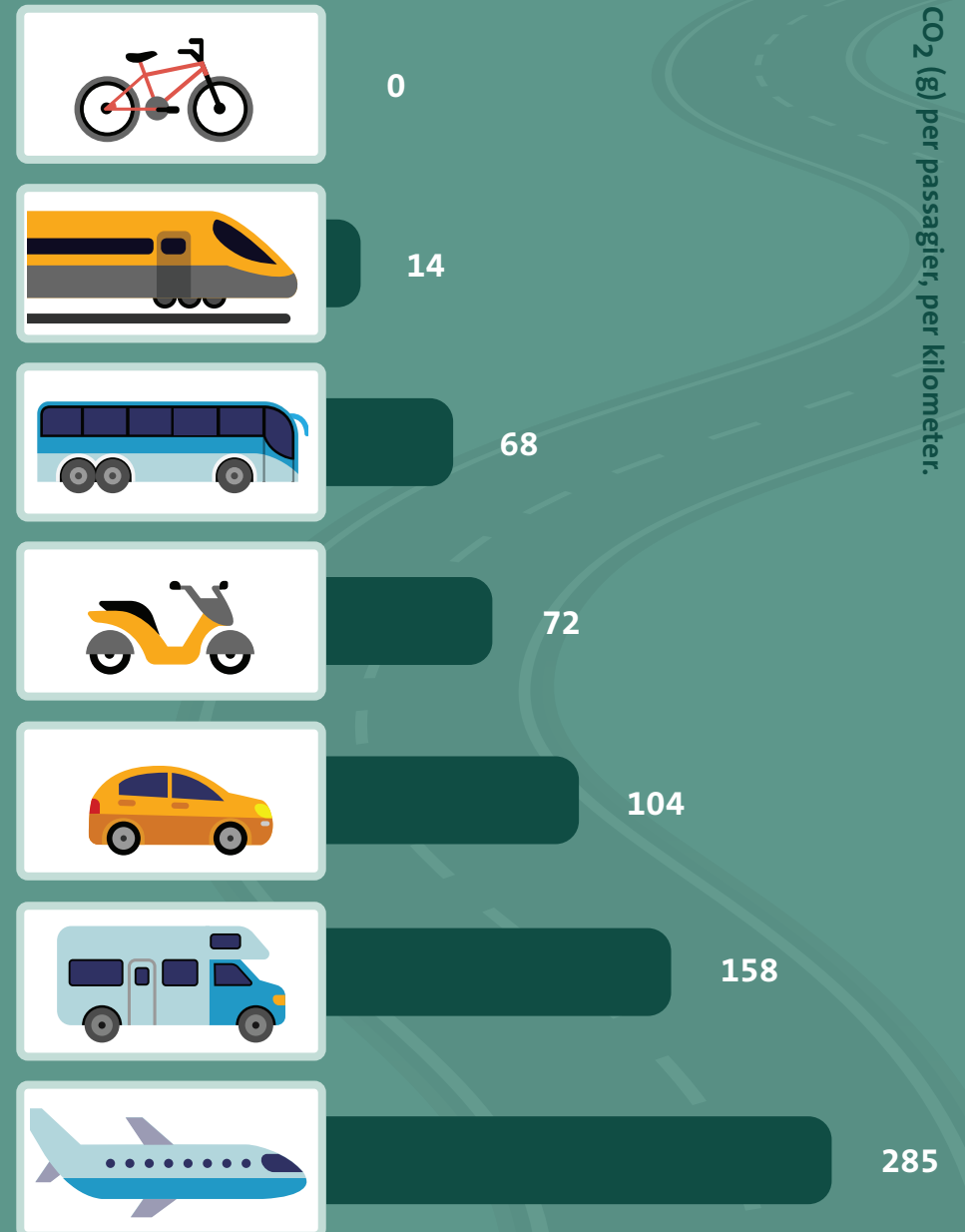
Vliegtuigen zorgen voor veel uitstoot van vuile lucht. Dat is slecht voor het milieu. Voor luchthavens zijn er daarom strenge regels. Luchthavens moeten zorgen voor zo min mogelijk uitstoot. Daarom gebruiken ze schone energie. Dat is energie opgewekt uit natuurlijke bronnen zoals de zon en wind. Veel luchthavens plaatsen zonnepanelen op daken of in een veld, en windmolens.

Ook zijn nieuwe vliegtuigen lichter, waardoor ze minder brandstof nodig hebben. Daarnaast wordt er gewerkt aan elektrische vliegtuigen die geen brandstof gebruiken, net zoals een elektrische auto.

Ook mogen er niet te veel vliegtuigen opstijgen en landen. Hierover zijn duidelijke afspraken. Dat is voor de bescherming van het milieu én voor de omwonenden en dieren in de buurt van een luchthaven. Die hebben anders te veel last van lawaai. Zo vliegen er steeds minder vliegtuigen in de nacht en zijn er rond luchthavens geluidswallen gebouwd. Die moeten geluidsoverlast tegengaan.

Luchthavens moeten ook zorgen voor de groene gebieden waarin ze liggen. Dit groen is belangrijk voor dier en mens en daarom mogen veel luchthavens niet groter worden dan ze nu zijn.

Wat is beter voor het milieu:
reizen met de trein of het vliegtuig?
Welk vervoer kies jij voor een reisje naar Parijs?



Op een grote luchthaven is het een drukte van jewelste; om de haverklap landen er vliegtuigen en stijgen andere op. Reizigers checken in en geven hun bagage af. Mensen van de marechaussee controleren de paspoorten. Wist je dat huisdieren ook mee mogen reizen? Ze hebben dan wel een eigen dierenpaspoort nodig. Een van de belangrijkste plekken op een luchthaven is de hoge verkeerstoren. Daar werken de luchtverkeersleiders. Ze geven belangrijke aanwijzingen aan de piloten die gaan landen of opstijgen.

