

Bart van der Schagt

Provinciewandelgids
Noord-Brabant west

20 leuke wandelroutes - van kort tot lang
in stad, landschap en natuur - voor elk wat wils
goed bereikbaar met openbaar vervoer

WandelBart wandelgids nummer 3 - Noord-Brabant west

Colofon

Teksten, routebeschrijvingen en foto's:

© 2018 Bart van der Schagt

Foto WandelBart:

Kjell Postema / NS

Vormgeving:

Studio WandelBart

Kaartondergronden:

OpenStreetMap-bijdragers

Topografische Dienst Emmen

Jan-Willem van Aalst / imergis.nl

Routecontrole:

Jeroen Schade

Tekstcontrole:

Arie Duifhuizen / taalhulpnederlands.nl

Uitgever:

Anoda publishing / anoda.nl

Druk:

Ipskamp / ipskampprinting.nl

ISBN: 978-94-91899-17-1

De auteur en uitgeverij kunnen niet aansprakelijk worden gesteld voor enige schade dan ook bij het volgen van de routes. Alles in deze gids mag worden overgenomen, mits vooraf schriftelijke toestemming van de auteur is verkregen.

Vanwege de bindwijze is deze gids niet geschikt om van binnenuit het linkerdeel geheel om te slaan naar de achterkant.

Grote topografische kaarten met ingetekende route en gps-tracks: wandelzoekpagina.nl / zoek op zoeknummer, staat bij de route.

Reacties graag mailen aan: info@wandelbart.nl

Versie: 2018-V1 / Routewijzigingen op deze versie: wandelbart.nl

Voorwoord

(Wandel)Bart van der Schagt is de geestelijk vader van de zeer populaire wandelrouteserie 'Groene Wissels'. Daarnaast is hij de bouwer van de internationale NS-wandelingen, producent van de NS-themawandelroutes en NS-wandelboekjes, wandeladviseur bij NS, Supporter van Bewegen en NS-wandelambassadeur.

Bart heeft een hekel aan wandelroutes die alleen maar door natuur en landelijk gebied komen, hij wil ook genieten van leuke dorpjes en gezellige stadjes. Zijn wandelroutes dragen dan ook dat karakter: het zijn rondwandelingen vanaf een station of bushalte. Zo maken wandelaars kennis met de plaats van vertrek. 'Zoveel mogelijk onverhard' heeft bij zijn routes niet de hoogste prioriteit, wel de beleving van dorp/stad en land. Dát maakt zijn routes onderscheidend en zo geliefd.

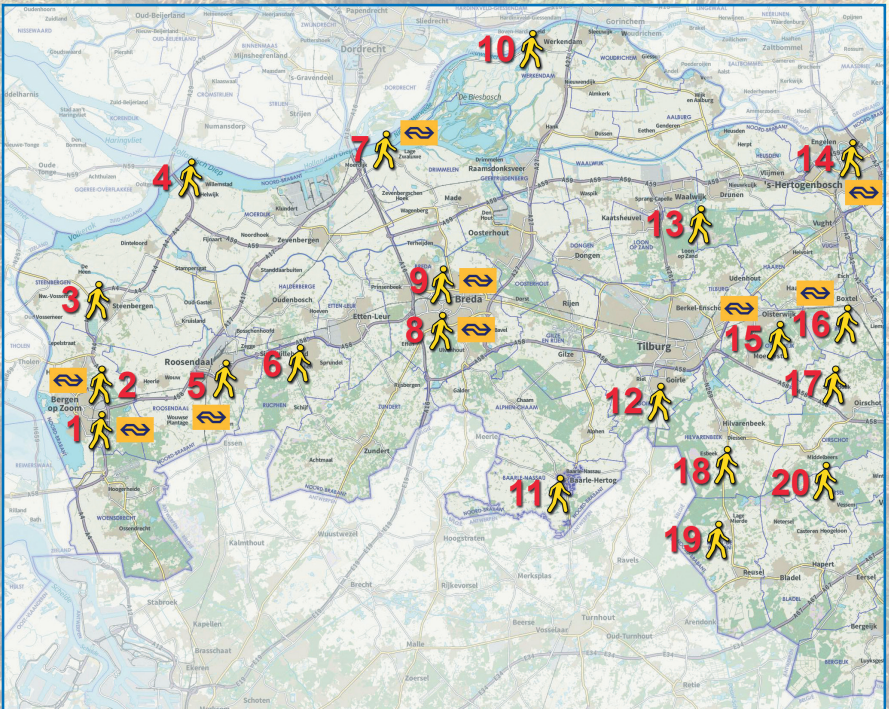
De 20 wandelroutes in dit boekje zijn zeer divers: van struinroutes langs de talrijke Brabantse beken tot een heuse woestijntocht door een grote zandverstuiving en alles wat daartussen zit: kleinschalig boerenland, stille grensbossen, uitgestrekte heidevelden, de vele Brabantse vennen, dijken en kreken en groene steden. De stadswandelingen zijn geen toeristische sightseeings, de nadruk ligt op het stadsgroen en de rustigere stadsdelen.

Bij elke wandelroute staat op de eerste bladzijde een zoeknummer. Op wandelzoekpagina.nl kunt u reacties van wandelaars lezen, gps-tracks en de meest recente routebeschrijvingen downloaden. Bij de routes staat een klein oriëntatiekaartje. Heeft u behoefte aan een grote gedetailleerde topografische kaart met daarop ingetekend de route, dan kunt u deze tegen een geringe vergoeding downloaden op wandelzoekpagina.nl.

Bart van der Schagt / september 2018



Kaart Noord-Brabant west



Inhoud

Afkortingen: LA = Linksaf / RA = Rechtsaf / RD = Rechtdoor
ri = richting / Aw/p# = ANWB wegwijzer/paddenstoel #
Genoemde afstanden zijn bij benadering
Kijk regelmatig op het oriëntatiekaartje

routenummer + titel	startplaats	afstand	hond	ov	pag
01 - The Wall	Bergen op Zoom	17 km	ja	trein	6
02 - Stad met geschiedenis	Bergen op Zoom	7 km	ja	trein	10
03 - Kreek, polder en bos	Steenbergen	13 km	nee	bus	14
04 - Vesting en forten	Willemstad	11 km	ja	bus	18
05 - Parkenstad	Roosendaal	8 km	nee	trein	22
06 - Bosgenot	Rucphen	16 km	ja	bus	26
07 - Dijken en polders	Lage Zwaluwe	23 km	nee	trein	30
08 - Kasteel, bos en beken	Breda	17 km	nee	trein	34
09 - Militaire stad	Breda	7 km	ja	trein	38
10 - Krekenavontuur	Werkendam	19 km	nee	bus	44
11 - Verstilde Grensstreek	Baarle-Nassau	19 km	ja	bus	48
12 - Drie prachtige beken	Goirle	16 km	ja	bus	52
13 - Brabantse sahara	Loon op Zand	19 km	ja	bus	58
14 - Bossche Broek en Bollen	Den Bosch	10 km	ja	trein	62
15 - Beroemde vennen	Oisterwijk	14 km	ja	trein	66
16 - Huisvennen	Boxtel	15 km	ja	trein	70
17 - Beekgenot	Spoordonk	13 km	ja	bus	74
18 - Betoverende Reusel	Esbeek	18 km	ja	bus	78
19 - Stille grensbossen	Hooge Mierde	15 km	ja	bus	82
20 - Heide en beken	Middelbeers	14 km	ja	bus	86

1 - The Wall

Praktische informatie:

Afstand: 17 km

Soort: rondwandeling

Startpunt:

station Bergen op Zoom

Stationsplein 1

4611 BX Bergen op Zoom

Coördinaten: 51°29'42" N 4°17'44" E



Stayokay

Boslustweg 1

4624 RB Bergen op Zoom

Horeca:

Orangerie Mattemburgh

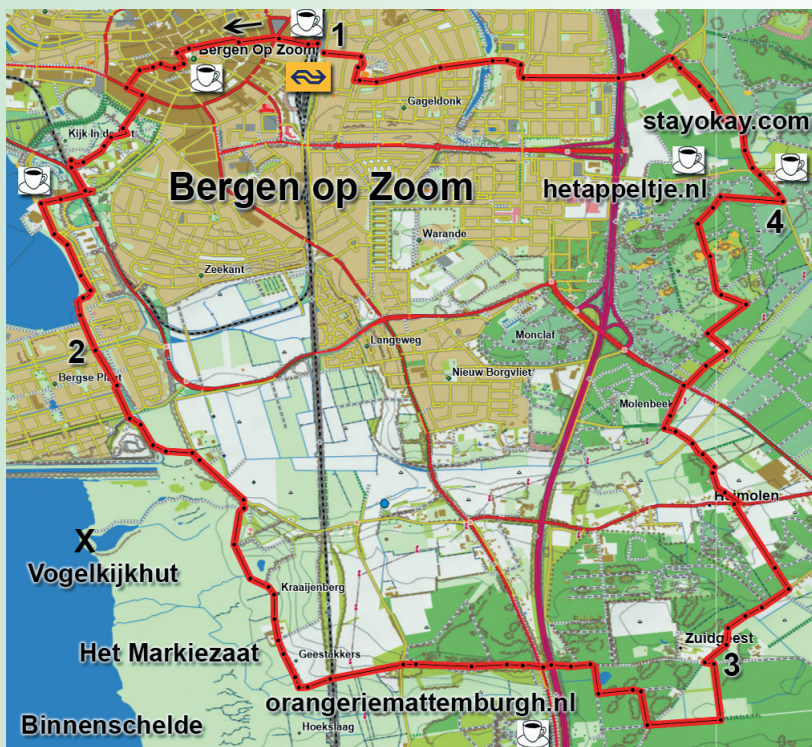
Antwerpsestraatweg 181

4631 PN Hoogerheide

Honden: aan de lijn

GPS-track en topografische kaart:

wandelzoekpagina.nl / zoek op 171



Niet 'The Wall' van Pink Floyd maar die van de abrupte overgang van het hoge Brabantse land naar het lager gelegen Zeeland: de Brabantse Wal.

Na de oude, historische binnenstad wandelt u via een park over de Binnenscheldeboulevard naar het noordelijk deel van natuurgebied het Markiezaat, een vogelrijk zoetwatermoerasgebied. Daarna gaat u die wal op en maakt u door een afwisselend golvend akkerlandschap en door de landgoederen Mattemburgh en Lievensberg (met heideveld) een prachtige wandeling langs de beboste bovenkant van de wal. De terugweg naar het station gaat een flink stuk door de bebouwing.

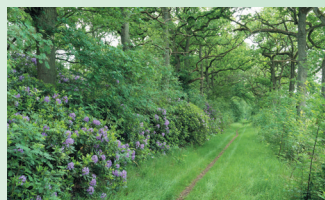
1. Vanaf voorkant station RD, volg Stationsstraat + Wouwsestraat + Zuivelstraat tot op Grote Markt. Op marktplein pas na raadhuis, voor gebouw De Maagd, LA. Na rechterbocht in linkerbocht RA (Penstraat). Einde RA (Potterstraat). Na huisnr 38 LA, trapje op en RD (Hooghuisstraat). Op kruispunt RD (Koepeldwarsstraat). Aan einde LA en na huisnr 3 RA (Belvédèrestraat). Aan einde RD park in en na 50m op kruising na stenen trapjes LA ri woonblok. Na 30m kruising RA, na 30m op driesprong bij bakstenen-in-gaas blokken LA en blijf pad volgen. Aan einde direct na wederom bakstenen-in-gaas blokken RA, dalend pad en beneden scherp LA. Wat verderop ziet u rechts hek en weg. Voor Olaf Palmebrug LA trap op en die brug over. Daarna RD de lange trappen af ri water en even daarvoor LA, wandelboulevard met rechts zwembad 'De Schelp' en de Binnenschelde. Aan einde van boulevard RA en met linkerbocht langs water blijven. Kruispunt RD (Geepstraat).

2. Aan einde Laan van Hildernisse N-Z RD oversteken en schelpenpad naast huisnr 11 volgen, links brede sloot en blijf daarlangs, wordt breed tegelpad. Aan einde kruising weg RD, breed asfaltfietspad en blijf deze 1km volgen: onderweg steekt u kreek over en loopt u onderlangs Binnenbandijk. Waar die dijk naar links buigt RA trapje op, boven LA, klaphekje door, dijk af en voor volgend klaphekje LA. Aan einde van deze 1km lange en bochtige landweg bij boerderij Hildernisse naar rechts, volg na boerderij landweg evenwijdig aan spoor (I).

Landweg maakt na 300m linkerbocht en gaat spoor over. Aan einde kruising asfaltwegje RD (Mattemburgh). Let op: na 100m op langgerekte X-kruising schuin links aanhouden. Aan einde Antwerpsestraatweg schuin naar rechts oversteken en wat verderop snelweg onderdoor (Zuidgeest). Na ca 100m aan einde van asfalt RA (Mattemburgh), na 30m ziet u links een ven. Kort daarna op 1e pad LA (wandelroutepaaltje), na stukje varenbos maakt dit pad rechterbocht. Daarna op T-kruisinkje LA en na 20m kruising fietspad/bosweg met links/rechts-knikje RD, smal pad in grasstrook met links akker, rechts bos en verderop flink wat rododendrons. Loop pad van kleine km uit, maakt onderweg linkerbocht, wordt na smal stuk door houtsingel brede bosweg.

3. Aan einde LA. Op kruising bij Ap21994 RA (Zandven). Blijf brede halfverharde weg ca 500m volgen. Na 30m klinkers tegenover huisnr 2 LA (Nieuwebaan). Na 1km aan einde op asfaltweg RA en al na 15m scherp LA, landweg. Na 100m voor hek schuin RA, smal pad langs akkerland. Bij hekhoek RA (Groot Molenbeek), na ca 20m volgt linkerbochtje langs grasland. Na volgend flauw linkerbochtje gelijk op kruising RA richting hoogspanning. Kruising asfaltwegje RD. Onder laatste hoogspanningsdraad scherp RA, u loopt er even onder en na een stukje bos langs grasland. Asfaltweg/fietspad schuin naar rechts overstekend landgoed Lievensberg in en RD. Na 300m kruising RD en kort daarna bij geel paaltje met rood/wit-markering LA tussendoor paar rechthoekige halfopen bos(sport)plekken. Op kruising daarna RA. Na 300m (*u bent net heuveltje over*) LA, zanderig pad tussen heuvelige heidevelden en blijf pad volgen. Na rechterbocht bakstenen huisje links van u passeren en sla daarna op uw zanderige weg nergens af: onderweg ziet u waterputten 35 + 36 en bij 37 gaat u bos in waarin u 38 passeert. Op ongelijke kruising RD bult op en af. Aan einde RA, brede zanderige bosweg, wordt verderop wat smaller.

4. Aan einde op asfaltweg LA en op kruispunt na Stayokay RD (Klaverveldenweg). 100m daarna in flauwe rechterbocht schuin LA, paadje langs grasland, verderop door bos. Op boskruising LA, wordt na rechterbocht even bosrandpad. Aan einde op brede asfaltweg LA. Volg na viaduct RD Holleweg. Aan einde RA (Gagelboslaan), na 50m LA (Ericalaan) en blijf RD gaan, wordt onderweg Gentiaanstraat. Aan einde gelijk na Piuskerk op Piusplein RA (Kastanjelaan). Na huisnr 109 LA (Iepstraat) naar station.



2 - Stad met geschiedenis

Praktische informatie:

Afstand: 7 km

Soort: **stadsrondwandeling**

Startpunt:

station Bergen op Zoom

Stationsplein 1

4611 BX Bergen op Zoom

Coördinaten: 51°29'42" N 4°17'44" E

Horeca: **in centrum**

Honden: **aan de lijn**

GPS-track en topografische kaart:

wandelzoekpagina.nl / zoek op 471

