



Ton Dubbeldam

Vivid Reflections Bespiegelingen in het licht

A Fine Line - Een flinterdunne lijn 6

On the Border - Op de grens 40

Vivid Reflections - Bespiegelingen in het licht 78

A Fine Line

Ton Dubbeldam's work starts out from reality but aspires to abstraction. The themes are very diverse: sometimes we are treated to a sunny little terrace in France that basks in a warm summer glow, and at other times the artist takes us to the North Sea, rendered in icy blue and seen from a typical Dutch beach. Dubbeldam is the viewer's guide on a journey around Europe. However, the real journey here is not a geographical one.

Traveling in Style

Dubbeldam does not conform to a particular style or school. In his works, he effortlessly combines realism, impressionism, pointillism, luminism and sometimes even a pinch of futurism. By not adhering to a specific style, Dubbeldam allows himself the freedom to experiment with form, color and light.

Playful reflections transform the evening light into a colorful spectacle. Sharp shadows on a town square form an abstract arrangement of lines. Brightly colored umbrellas are arranged in a pattern that becomes attractive and exciting. Dubbeldam invites you to view the Old World in a new way. This New World, with its careful balance between the abstract and the figurative is the result of over thirty years of experimentation with a wide range of techniques and styles.



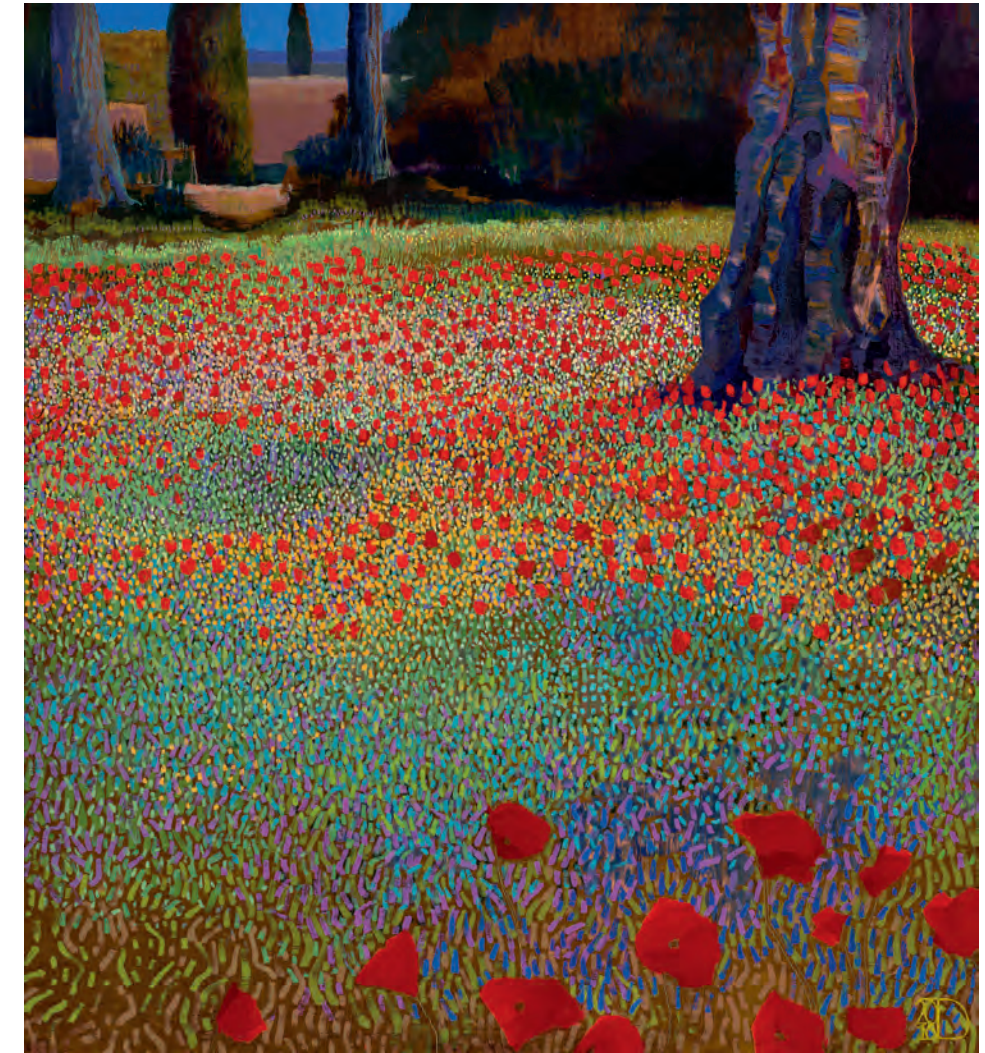
Baia Del Silenzio 40 x 120 cm - 2016

Een flinterdunne lijn

De sfeervolle werken van Ton Dubbeldam verbeelden de realiteit en benaderen abstractie. De voorstellingen zijn divers: nu eens een zonnig terrasje in Frankrijk, badend in een warm, zomers licht. Dan weer de staalblauwe Noordzee, gezien vanaf een strandje met glooiende duinen. Dubbeldam neemt de toeschouwer mee op een tour door Europa. Maar de echte reis voert niet over land of zee.

Reizen in stijl

Dubbeldam conformeert zich niet aan een specifieke stroming. In zijn werken combineert hij moeiteloos het realisme, impressionisme, pointillisme, luminisme en soms zelfs een scheutje futurisme. Juist door zich niet te beperken in stijl is de kunstenaar vrij om te experimenteren met vorm, kleur en licht. Speelse weerspiegelingen van het zomeravondlicht verlenen het wateroppervlak een sprookjesachtig aanzien. Harde schaduwen op een terras maken de toeschouwer bewust van een abstract lijnenspel. Kleurrijke parasols worden geordend in een patroon dat er opeens sierlijk en spannend uitziet. Dubbeldam nodigt de toeschouwer uit om de Oude Wereld op een nieuwe manier te bekijken. Deze nieuwe wereld, met haar zorgvuldige balans tussen abstractie en figuratie, is de uitkomst van een dertig jaar durend experiment met verschillende technieken en stijlen.



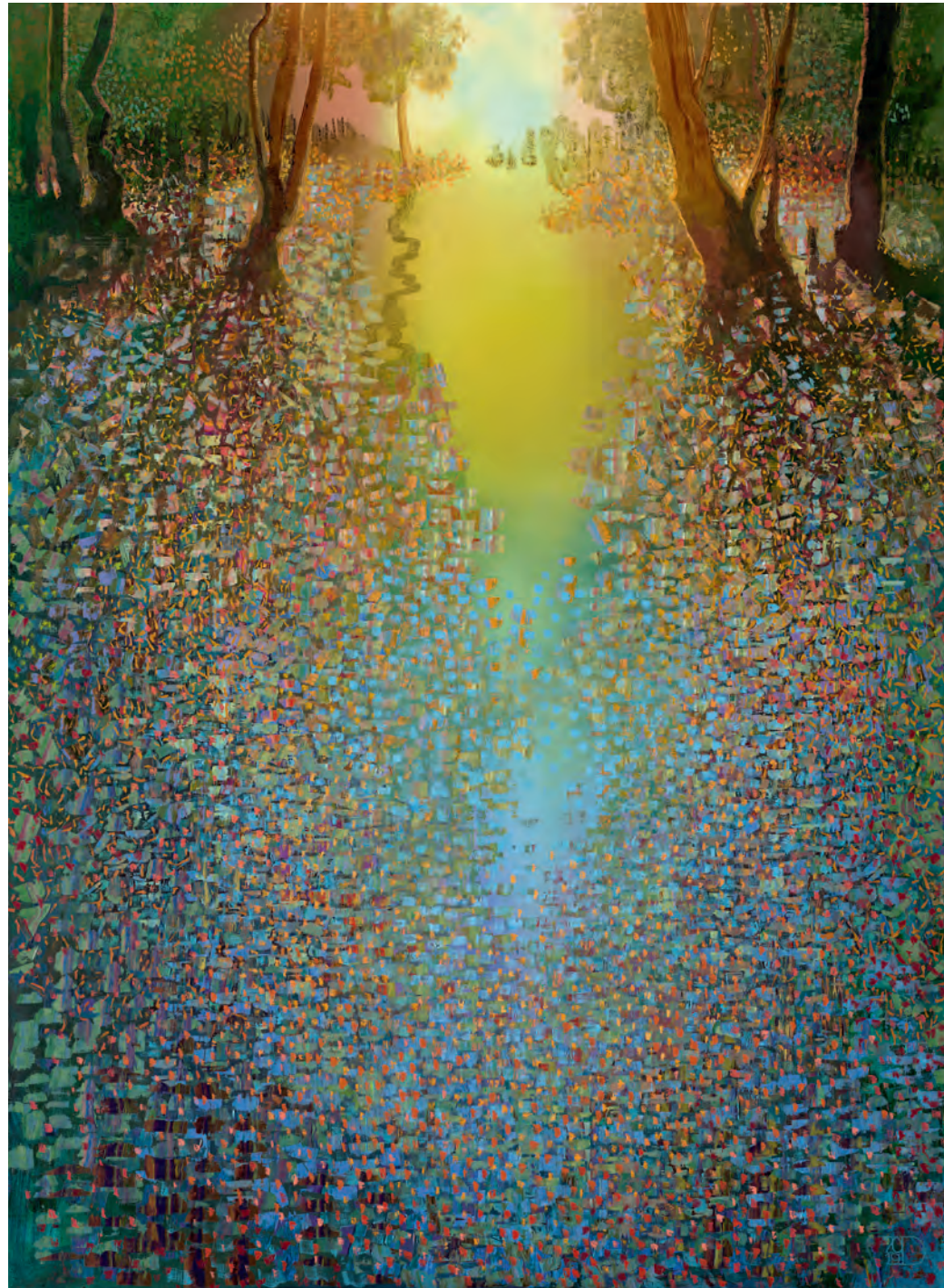
Decoration versus Figuration

The most important of those techniques is to be found in the background of all Dubbeldam's paintings. On a uniformly colored panel, the artist forms a series of bright dots and stains. The basis of his work is highly decorative and clearly influenced by Gustav Klimt and the 19th Century pointillists. Then, for example, Dubbeldam adds a tree trunk to the picture. But all along, the dots and stains continue to vie for the viewers' attention. Take away the tree and you will still be left with a work of art, albeit abstract.

Decoratie versus figuratie

De belangrijkste van de genoemde technieken is te vinden in de basis van al Dubbeldams werken. Op een egale achtergrond creëert de kunstenaar een aaneenschakeling van kleurige stippen en kleurvlakken, duidelijk beïnvloed door Gustav Klimt en de negentiende-eeuwse pointillisten. Over deze basis schildert de kunstenaar een voorstelling, bijvoorbeeld een boomstam. Maar onder deze voorstelling vechten de stippen en kleuren nog steeds om de aandacht. Neem de boomstam weg en er blijft nog steeds een volwaardig kunstwerk over, ditmaal abstract.

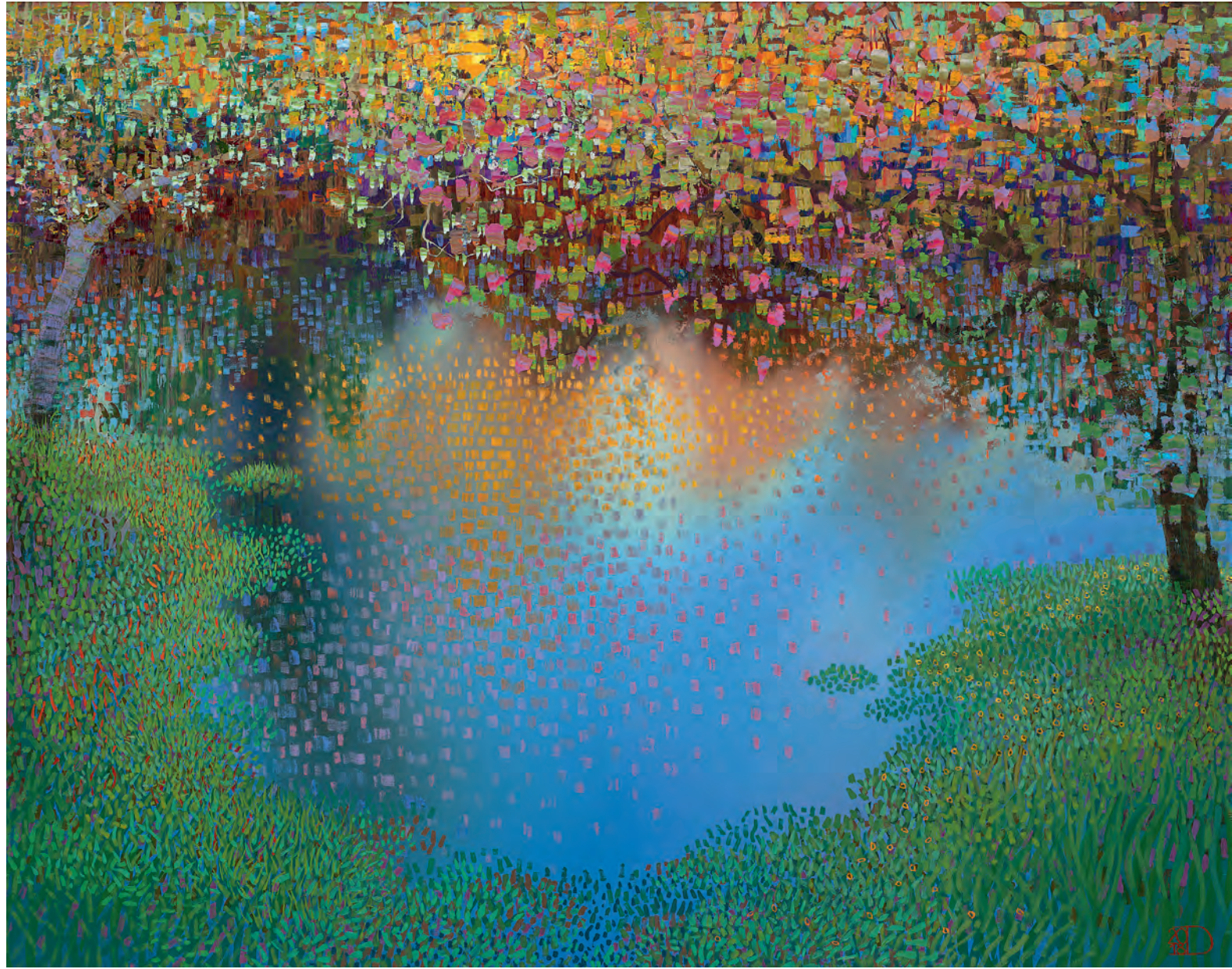
Le jardin de l'éternité 55 x 50 cm - 2016



Daybreak 110 x 80 cm - 2019



Water Land 110 x 80 cm - 2019





Tulip Fields 45 x 45 cm - 2018



Dutch Glory 80 x 80 cm - 2017

