

## HET GRAF VAN NACHT

PLUS Meesterwerken

# HET GRAF VAN NACHT

**EEN THEBAANSE  
GRAFKAPEL EN  
ZIJN FACSIMILE**

*Isabelle Therasse*

KONINKLIJKE MUSEA  
VOOR KUNST EN GESCHIEDENIS

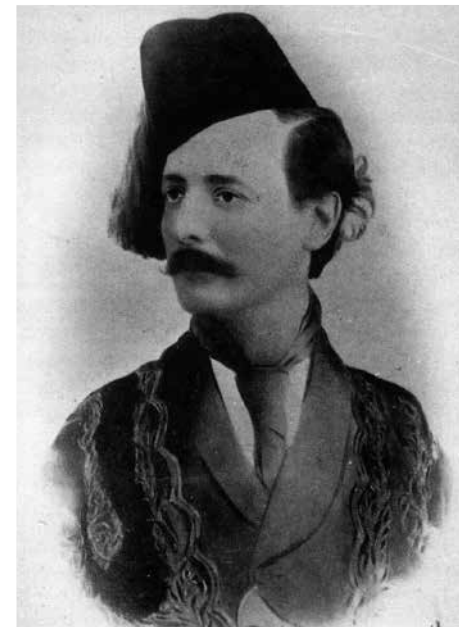
MER. BOOKS

Inleiding	7
Het graf van Nacht	15
Herontdekking en documentatie	17
Ontstaan van een kopie	25
Hoe het na de inhuldiging verderging	33
Geïdentificeerde fragmenten	39
Afwijkingen en interpretaties	49
Nacht en zijn familie	57
De grafkapel van Nacht	61
Beschrijving van de scènes	63
Besluit	107
Eindnoten	109
Lijst van afkortingen	110
Fotocredits	110
Bibliografie	111

# Inleiding

De Britse reiziger en egyptoloog Robert Hay<sup>1</sup> (1799–1863) **FIG.1** die in Sheikh Abd el-Qurna verblijft, schrijft op 21 juni 1826 met potlood in zijn dagboek: *Ik ben naar het 9e graf gegaan. Ik had hoofdpijn. Ik moest terug naar huis keren.* De volgende dag vult hij aan: *Nieuw bezoek aan het 9e graf.*<sup>2</sup>

Hay is op dat ogenblik al twee jaar bezig met het opstellen van een getekend overzicht van versieringen en inscripties van de oude Egyptische monumenten. Een grootschalige taak die voor de toekomstige generaties van onschatbare waarde zou blijken te zijn. Vijfentwintig jaar eerder had Europa, dankzij de expeditie van Napoleon Bonaparte, de schatten van het oude Egypte herontdekt. De egyptomanie draait op volle toeren, maar de ontcijfering van de hiërogliefen door Jean-François Champollion staat nog in de kinderschoenen. Het zal dus pas veel later zijn dat men de naam en titels van de eigenaar van het negende graf van Sheikh Abd el-Qurna zal kennen. Het betreft



**FIG.1** Robert Hay.



FIG. 2b Marcelle Baud.

Nacht, ‘tuinman van de goddelijke offergaven van Amon’ en ‘drager van de bloemenoffers voor Amon’. Het onderzoek van de inscripties in zijn graf leerde ons inmiddels dat hij in de 14e eeuw voor Chr., vermoedelijk tijdens de regering van Amenhotep III (1389–1349 voor Chr.), werkzaam was in de tempel van Karnak<sup>3</sup> in Thebe. Zijn graf (TT 161) bevindt zich op de westelijke oever van de Nijl, in het noorden van de necropolis van Thebe, op de site Dra Abu el-Naga.

Op 1 oktober 1928 openen de Koninklijke Musea voor Kunst en Geschiedenis van Brussel (KMKG) in het Paviljoen van de Oudheid met veel trots een identieke kopie (schaal: 1/1) van de grafkapel van het graf van Nacht, hetzelfde graf dat

FIG. 2a Marcelle Baud.

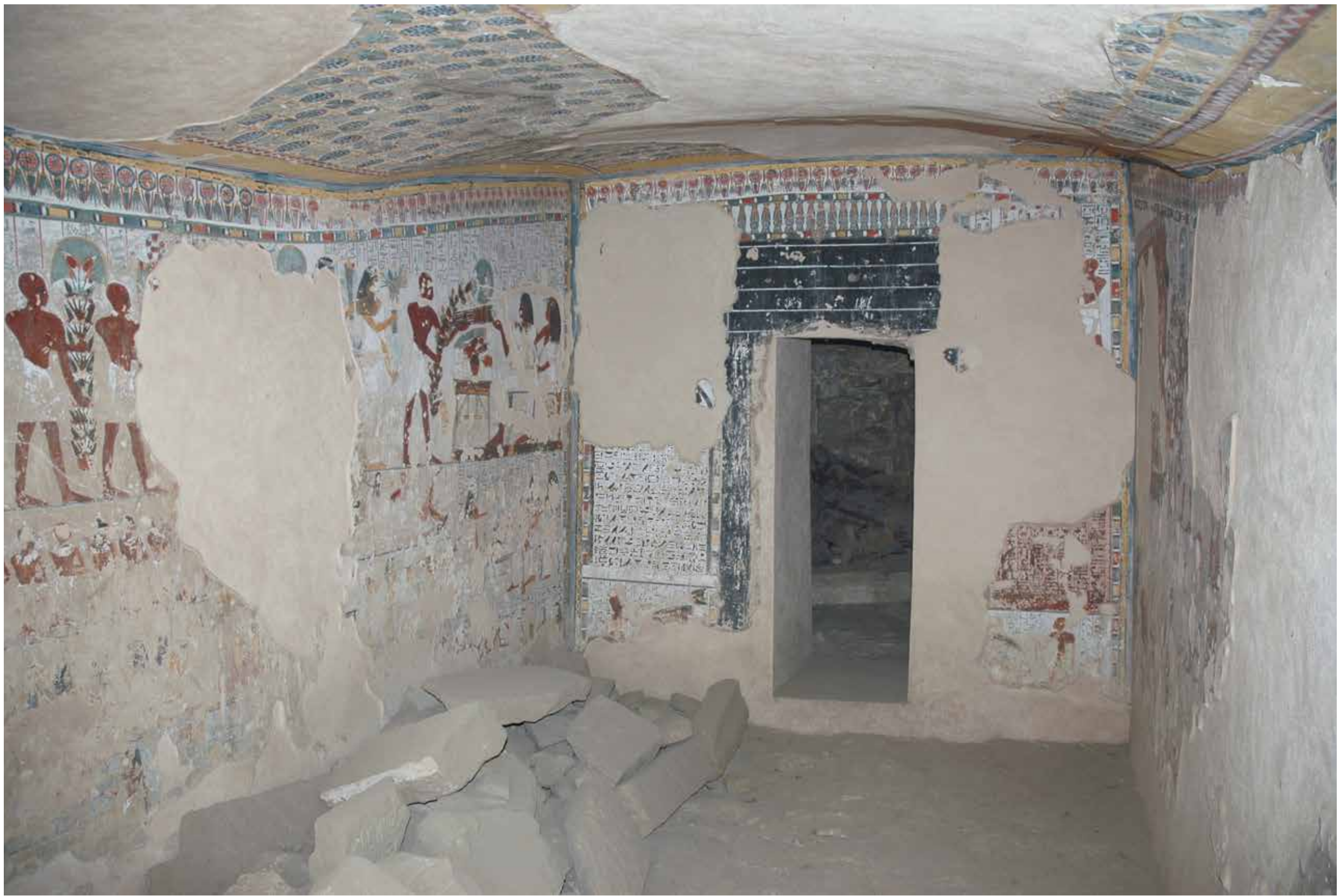


FIG.3 Foto in situ van de funeraire kapel.



een eeuw eerder door Robert Hay gedocumenteerd werd. Op basis van zijn tekeningen en aquarellen, die oorspronkelijk in het British Museum in Londen bewaard werden (vandaag in de British Library), maakte de Franse egyptologe en tekenares Marcelle Baud (1890–1987) **FIG. 2a-b** een facsimile, die nog steeds in de KMKG te bezichtigen is.

Vandaag is het echte graf van Nacht nog slechts een schaduw van hoe het ooit was **FIG. 3**. Zoals vele andere Thebaanse graven werd het bewoond door de bevolking van de dorpen die in de 19e eeuw in die streek ontstonden. Volledige stroken van de beschilderde versieringen werden in de loop der tijd losgemaakt, zijn zwart geworden of werden beschadigd door insecten en knaagdieren. De overblijvende versieringen werden gerestaureerd door de Supreme Council of Antiquities van Egypte en sindsdien kunnen bezoekers de frisse kleuren en het prachtige lichtblauw dat in de versiering de talloze boeketten omkadert, komen bewonderen **FIG. 4 & 5**.

## Het graf van Nacht

Tijdens het Nieuwe Rijk (1545–1073 voor Chr.) is de stad Thebe, gelegen waar het huidige Luxor zich bevindt, de religieuze en funeraire hoofdstad van Egypte. De farao's, hun familie en de hoge dignitarissen worden begraven aan de overzijde van de Nijl, op de westelijke oever, voorbij de vruchtbare gronden, waar de woestijn haar rechten opeist en het landschap verandert in een opeenvolging van hellingen en valleien die geschikt zijn om graven in uit te houwen. De grafkelder van Nacht (TT 161)<sup>4</sup> bevindt zich in het noordelijke deel van de begraafplaats van Thebe, op de site van Dra Abu el-Naga, niet ver van de 'tempel van miljoenen jaren' of de graftempel van Hatsjepsot van Deir el-Bahari **FIG. 6**.



**FIG. 6** Kaart van Egypte en de regio van Thebe.